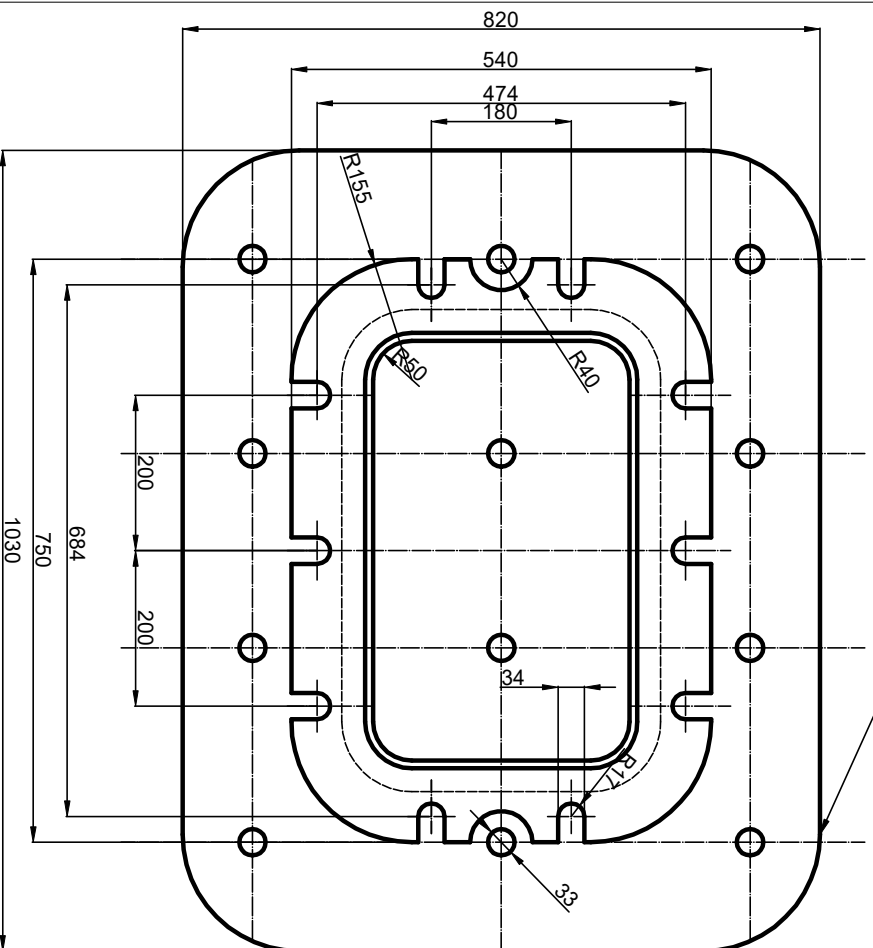
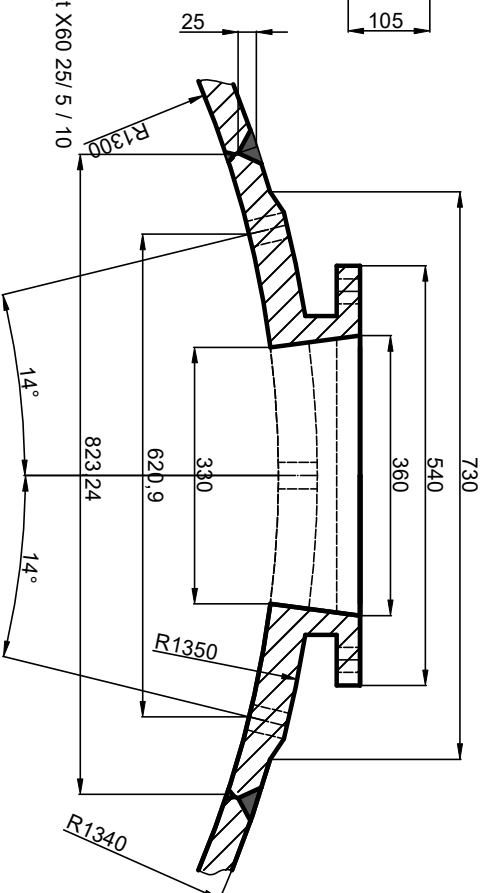
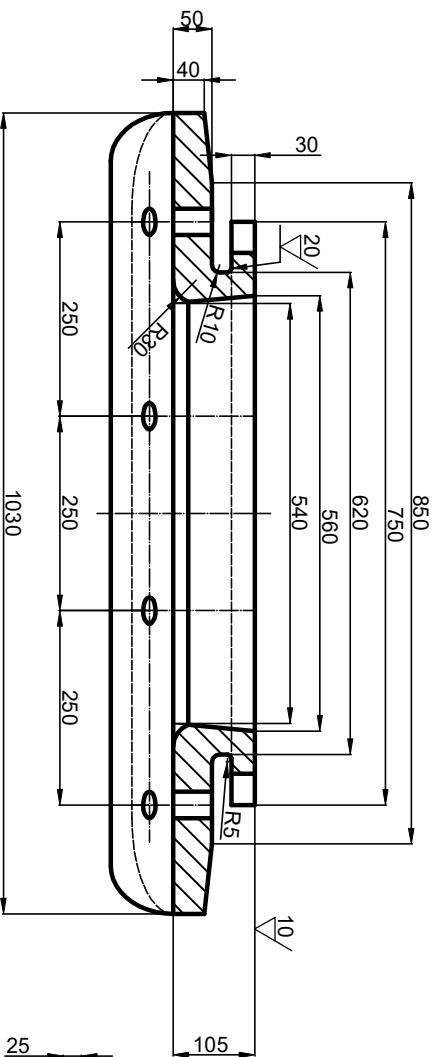


∅ [20 / 10]



Uwaga !

Niezwyminiarowane promienie zaokrągleń krawędzi wykonać r=2
 Odlew wykonać w 2 kl. dokładności wg PN/H-83154
 Powierzchnię wewnętrzną R 1300 obrócić na gładkość Ra 20

1	Rama wiazu	1	Stalino 238x450	365kg
Poz: Nazwa części lub zespołu: Ilość: Materiał: Nr rys: Uwagi:				
Cementownia "ODRA" S.A.-Młyn cementu 6				
Konstruował:	P. Sempyrk	2023.09	Młyn cementu nr 6	
Sprawił:			Rama wiazu	
Podziałka:	1:5		CEMENTOWNIA "ODRA" S.A.-OPOLE	Nr rys: Mn-125.1