

DOKUMENTACJA FOTOGRAFICZNA

INWENTARYZACJA

BUDYNKU ADMINISTRACYJNO-BIUROWEGO ORAZ TRZECH SEGMENTÓW W CIĄGU BUDYNKÓW GARAŻOWYCH

INWESTOR: ZARZĄD DRÓG POWIATOWYCH W TARNOWSKICH GÓRACH, DZIAŁ INŻYNIERII RUCHU
ul. Pyskowicka 54, 42-600 Tarnowskie Góry

ADRES: działka nr ew. 2059/1, ul. Pyskowicka 54, obręb Stare Tarnowice, jednostka Tarnowskie Góry



Data wykonania: maj, 2020r.

ELEWACJE BUDYNEK ADMINISTRACYJNO-BIUROWY



ELEWACJA POŁUDNIOWA



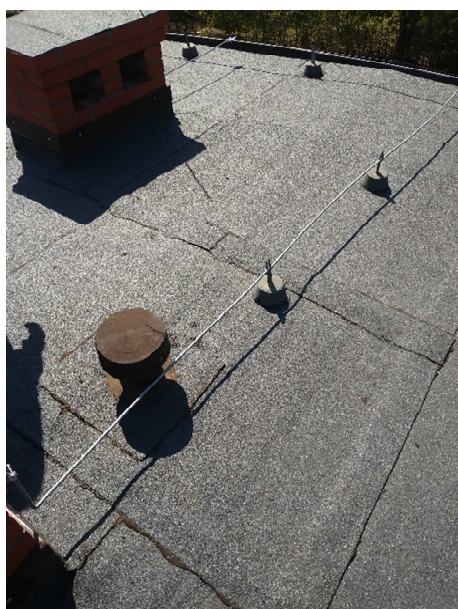
ELEWACJA WSCHODNIA



ELEWACJA PÓŁNOCNA



ELEWACJA WSCHODNIA



DACH



DRABINA



SCHODY ZEWNĘTRZNE

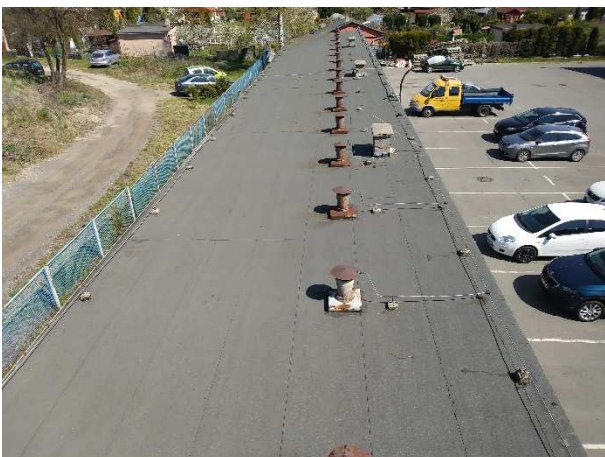
ELEWACJE TRZY SEGMENTY BUDYNKU GARAŻOWEGO



ELEWACJA POŁUDNIOWA



ELEWACJA PÓŁNOCNA



DACH