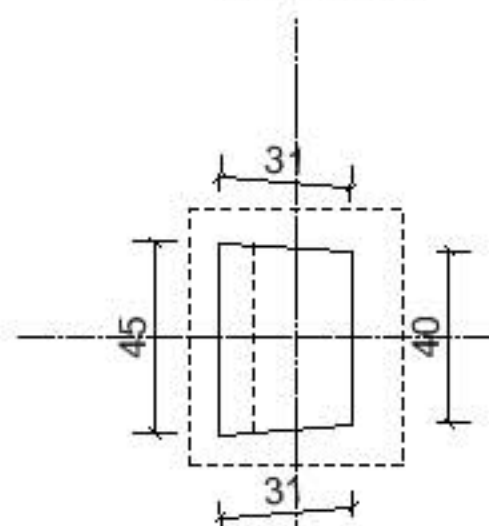
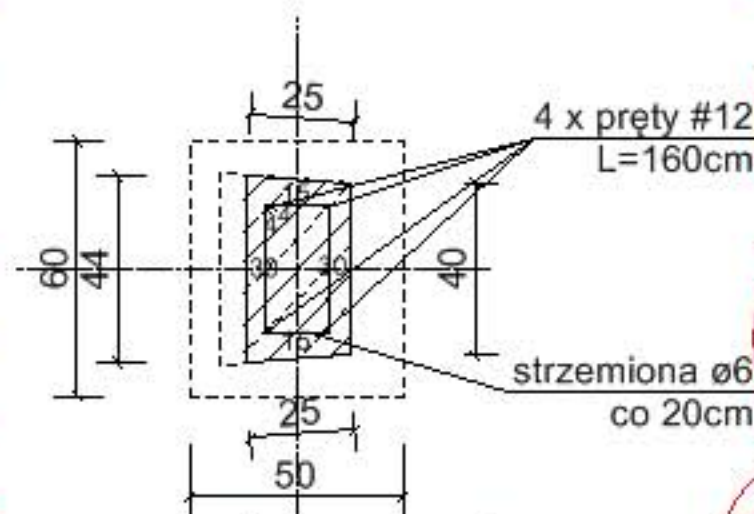


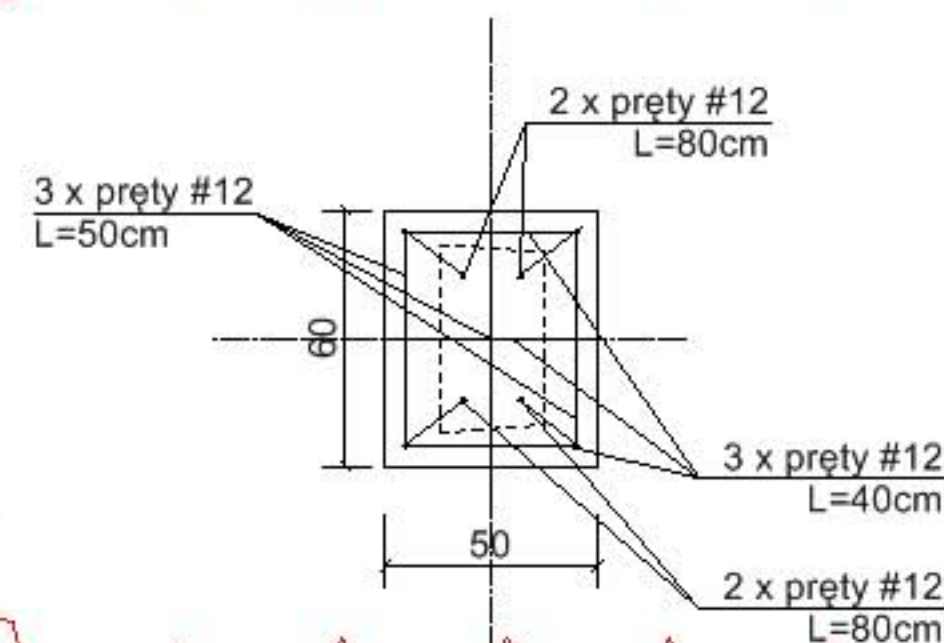
WIDOKI 1:20



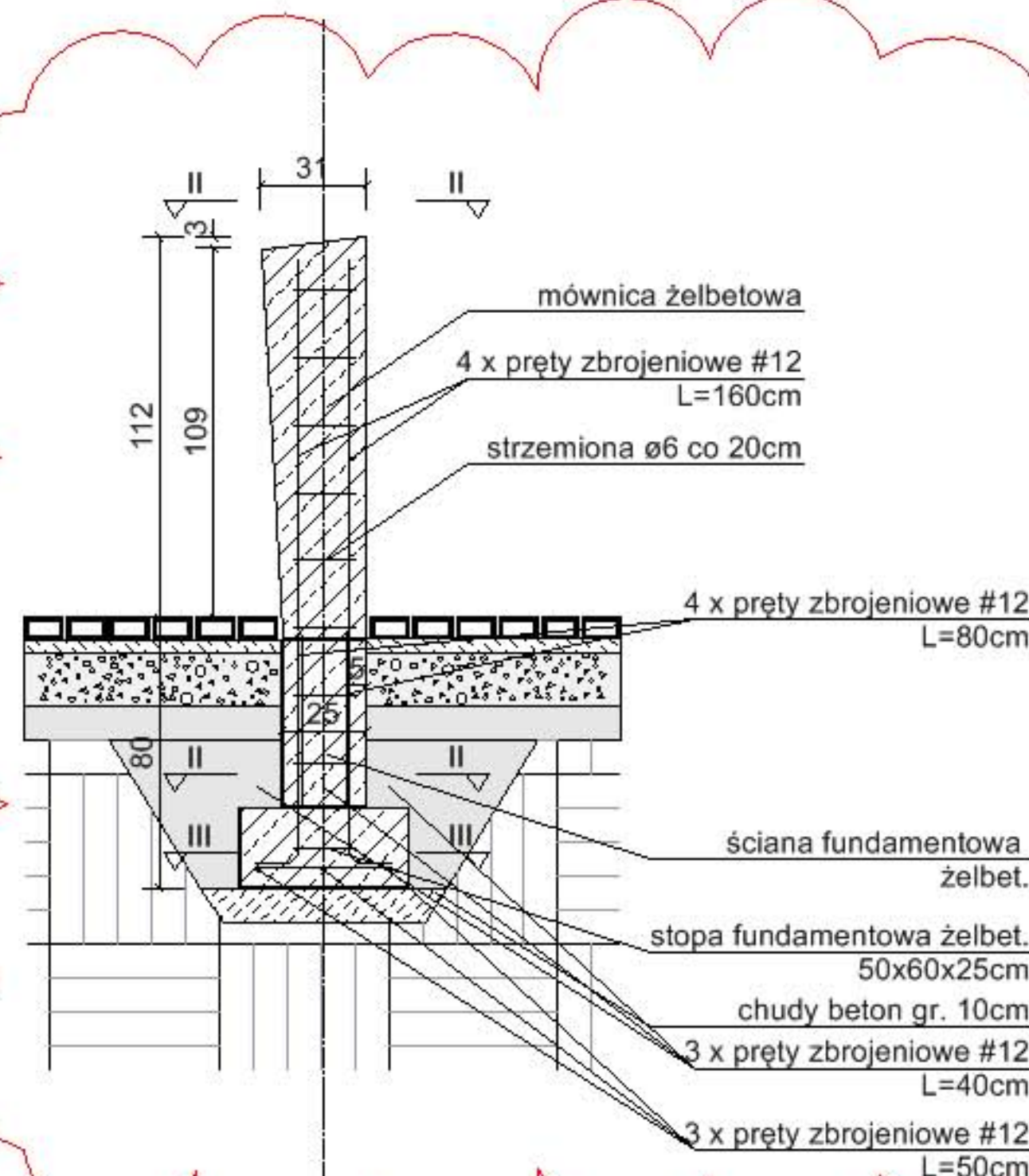
RZUT I 1:20



RZUT II 1:20



RZUT III 1:20



© ZUM ARCHITEKCI

KONSTRUKCJA ZAMKNIĘTA WYMIAROWO
STRONA WYKONAWCZA ZUM ARCHITEKCI
PROJEKT STOSOWANIE: ROZWIĄZANIE
JEDNOSTKA: MARIUSZ DOKŁADNY (1:20)
NA PODSTAWIE: PRZEBUDOWA
WYM. 1:20 Z DOKŁADNOŚCIĄ WIELKOŚCI
KALKULACJA PRACOWNI

Wszystkie informacje zawarte w niniejszym
rysunku należy czytać w powiązaniu
z innymi informacjami zawartymi w części
rysunkowej, technicznej, materiałowej

Pracownia projektowa

ZUM ARCHITEKCI

ul. Grabskiego 4/10
66-400 Gorzów Wlkp.
tel. (+48) 880 98 47 98
email: info@zumarchitekci.pl
www.zumarchitekci.pl

Zakres robót

PRZEBUDOWA
MENTARZA KOMUNALNEGO
przy ul. Kopernika na dz. nr 1243
w Drezdence

Opis rysunku

STAN PROJEKTOWANY
MAŁA ARCHITEKTURA
DETAL MÓWNICY

projektant
mgr inż. arch. Marcin Żurowski
mgr inż. bud. LOIA/40/2010
w spec. arch. bez ograniczeń

projektant wykonawczy
mgr inż. arch. Szymon Gucałło
mgr inż. bud. LOIA/33/2010
w spec. arch. bez ograniczeń

projektant wykonawczy
mgr inż. arch. Magda Warszawa

skala
1:20 w A3

data
19.11.2021r.

nr projektu
2008

nr rysunku
A2