

OPIS WYKONANIA PRAC REMONTOWYCH BALKONÓW

dotyczy: wykonania prac remontowych balkonów oraz elewacji „Nowego Domu Zdrojowego” znajdujących się przy Alei Nowotarskiego 7 w Krynicy-Zdrój.

Założony zakres prac

1. PRACE ROZBIÓRKOWE

- usunięcie starych warstw istniejącej okładziny ceramicznej
- skucie istniejącej warstwy dociskowej oraz demontaż istniejących obróbek blacharskich
- usunięcie istniejącej hydroizolacji bitumicznej
- demontaż istniejącego ocieplenia na elewacji do wysokości 20 cm ponad przewidywany poziom posadzki
- skucie istniejących wypraw tynkarskich na spodach płyt balkonowych

2. TECHNOLOGIA PRAC NAPRAWCZYCH PŁYT BALKONOWYCH

2.1. górna powierzchnia płyt balkonowych

a) PRZYGOTOWANIE PODŁOŻA: Przygotowane podłoże powinno być czyste oraz nośne. Istniejąca płyta konstrukcyjna powinna posiadać spadek min 1,5%. W przypadku gdy istniejące podłoże nie posiada spadku oraz posiada resztki bitumu należy wykonać warstwę szepną z PCI Barraseal Turbo. Po jej związaniu należy zaaplikować PCI Barraseral Turbo i mokre na mokre wykonać warstwę spadkową przy użyciu zaprawy wyrównawczej PCI Polycrret K40. W pasie, gdzie ma zostać zamontowana obróbka blacharska wykonać bruzdę o szerokości i głębokości umożliwiającej osadzenie profili okapowych w taki sposób, by ich górna powierzchnia licowała z górną powierzchnią warstwy spadkowej.

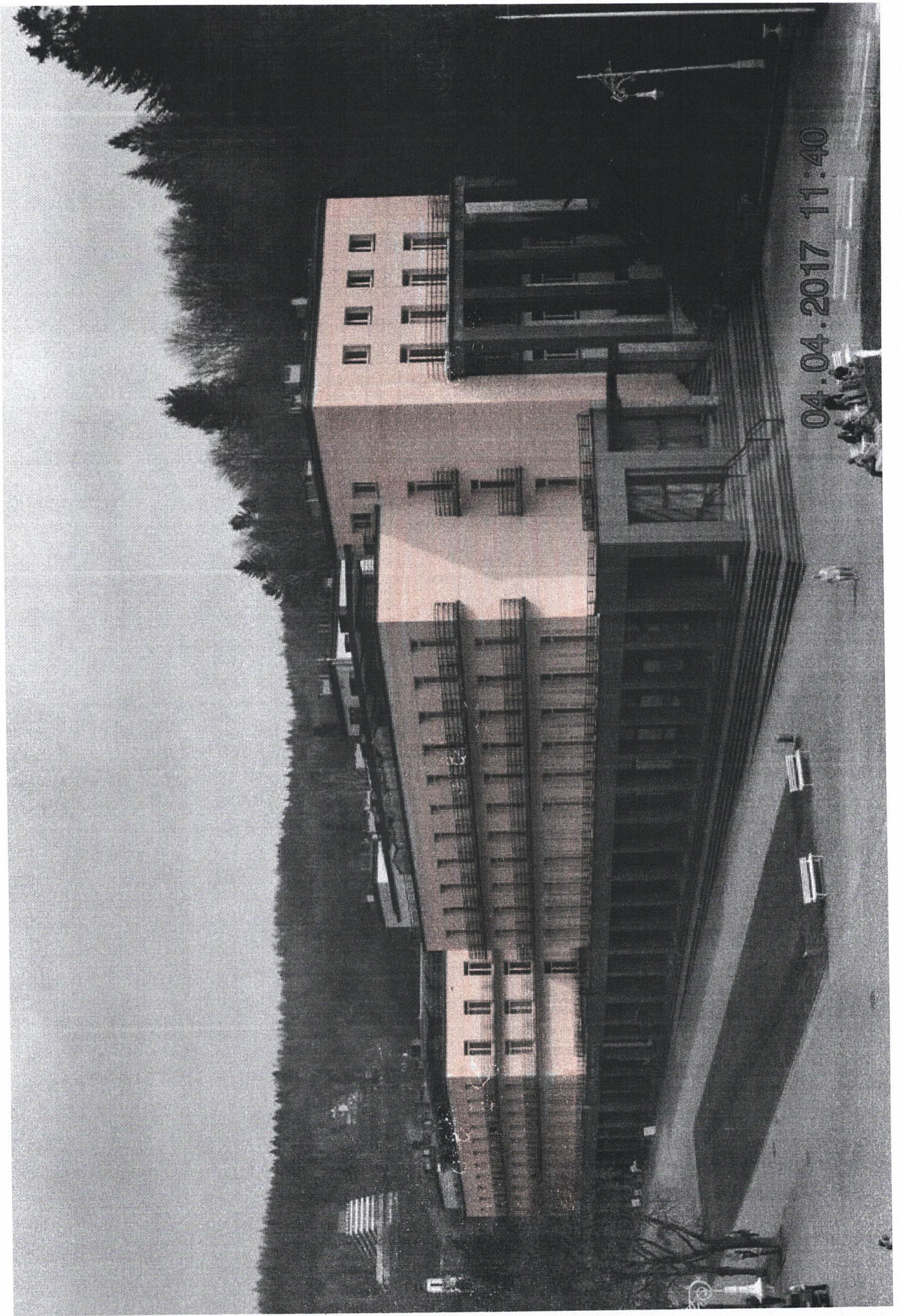
b) WYKONANIE HYDROIZOLACJI NA PŁYTCIE BALKONOWEJ: Zdemontować pas ocieplenia umożliwiający wywinięcie warstwy hydroizolacji na ściany budynku do wysokości 20 cm ponad przewidywany poziom posadzki. Zamontować pas obróbki blacharskiej Renoplast W35. Należy zwilżyć powierzchnię jastrychu do stanu matowo-wilgotnego. A następnie metodą wtarcia w podłoże wykonać pierwszą warstwę hydroizolacji z zaprawy uszczelniającej PCI Barraseal 2K Objekt. Na połączeniu z cokolikiem oraz w miejscu dylatacji należy wkleić w 1-szą warstwę hydroizolacji taśmę uszczelniającą PCI Pectape Objekt. Po przeschnięciu 1-ej warstwy hydroizolacji do stanu umożliwiającego wchodzenie na nią, należy wkleić taśmę butylową PCI Pectape WS Butyl na połączeniu z obróbką blacharską, przy stolarcie drzwiowej oraz wykonać 2-gą warstwę hydroizolacji z PCI Barraseal 2K Objekt. Łączna grubość zaprawy uszczelniającej w stanie mokrym powinna wynosić min. 2 mm. Odtworzyć warstwę ocieplenia z wykonaniem warstwy zbrojonej oraz wyprawy z tynku cienkowarstwowego żywicznego. Po przeschnięciu izolacji można przystąpić do układania płytek gres na dystansach w technologii tarasu wentylowanego

2.2. dolna powierzchnia płyt balkonowych

a) PRZYGOTOWANIE PODŁOŻA Należy usunąć z podłoża wszelkie elementy antyadhezyjne i nienośne, w tym częściowo odspojone fragmenty betonu, mleczka cementowego. W przypadku wystąpienia miejsc, gdzie występują odsłonięte elementy zbrojenia należy je oczyścić, uzyskując stan czystości min. Sa 2. Po oczyszczeniu minimalna wytrzymałość podłoża na odrywanie powinna wynosić 1,5 N/mm² (pomiar metodą pull-off).

b) TECHNOLOGIA PRAC NAPRAWCZYCH Wykonanie warstwy antykorozyjnej z zaprawy PCI Nanocret AP na odsłoniętych elementach zbrojenia (o ile zachodzi taka potrzeba). Po około 2 godzinach od nałożenia warstwy antykorozyjnej zwilżyć powierzchnie betonu i nałożyć warstwę szepną z PCI Nanocret AP. Nanoszenie zaprawy naprawczej PCI Nanocret R3 następuje bezpośrednio po naniesieniu PCI Nanocret AP metodą „mokre na mokre”. Należy bezwzględnie unikać wyschnięcia mostka szepnego przed naniesieniem zaprawy naprawczej. Po 3 dniach od wykonania prac naprawczych powierzchnie należy pomalować farbą silikonową PCI Multitop FS.

Janusz Orsz



04.04.2017 11:40

