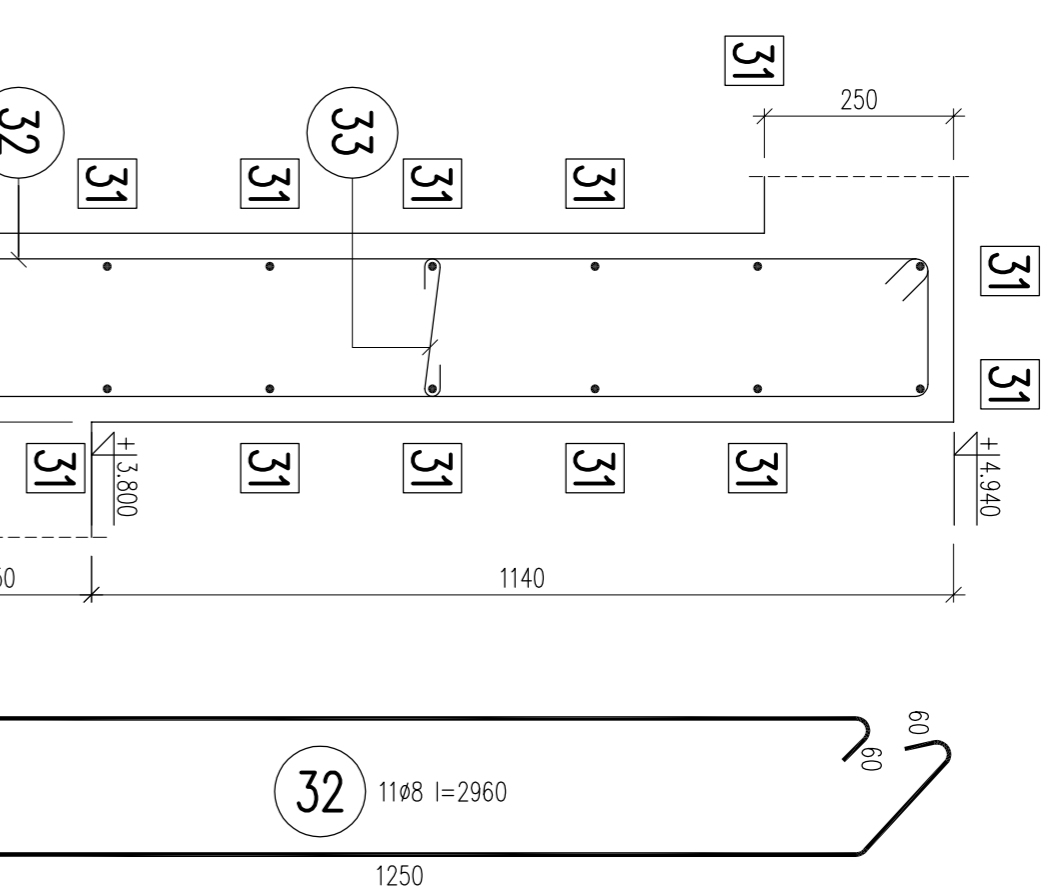


**Belka B6 – wyk. 1x**

1:20

**Przekrój P-P**

1:10

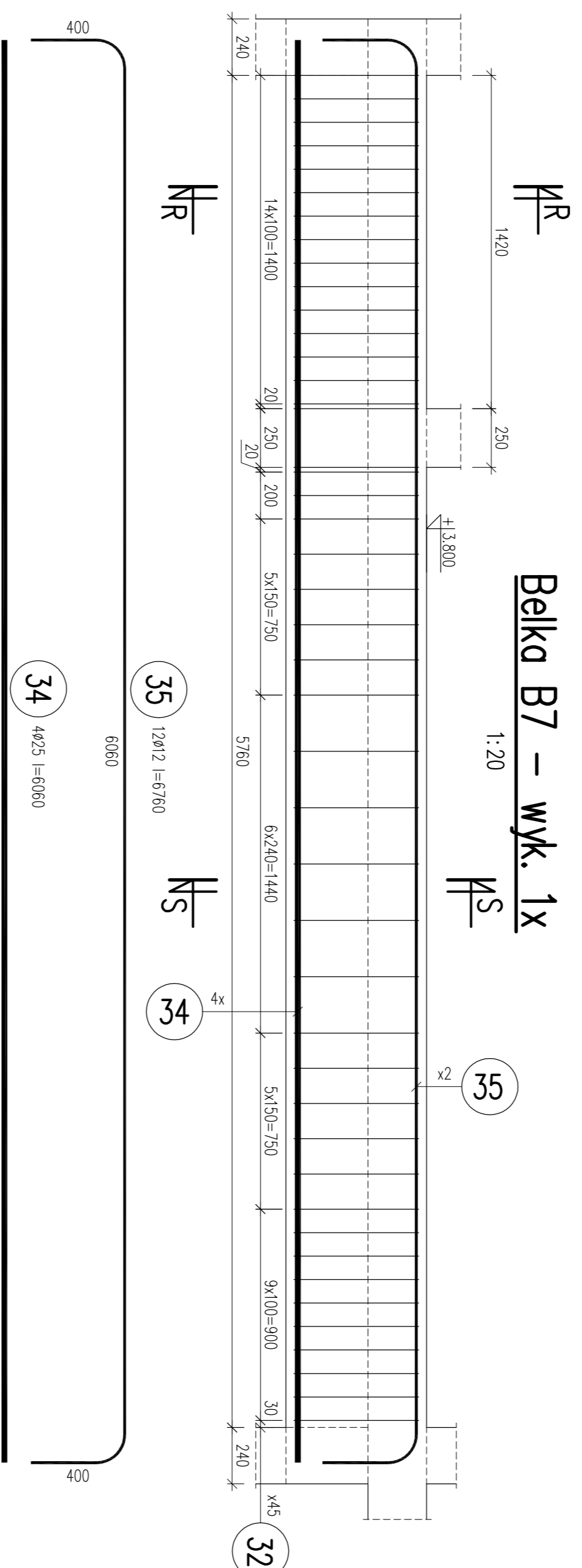


**WYKAZ ZBROJENIA – Belka B6**  
B6 – wyk. 1x

Poz.	Ilość	Średnica [mm]	Długość [mm]	Długość całkowita [m]		
				ø8	ø12	ø20
30	2	20	3980		7,96	
31	12	12	3980	4,776		
32	11	8	2980	32,96		
33	11	8	290	3,19		
				4,776	7,96	
Długość całkowita wg średnic				35,75		
Masa jednostkowa pręta				0,39	2,47	
Masa prętów wg średnic				14,11	42,40	
Masa prętów wg klas stali					19,63	
Masa całkowita dla 1 elementu					76,1	

**B6 – wyk. 1x**

76 [kg]

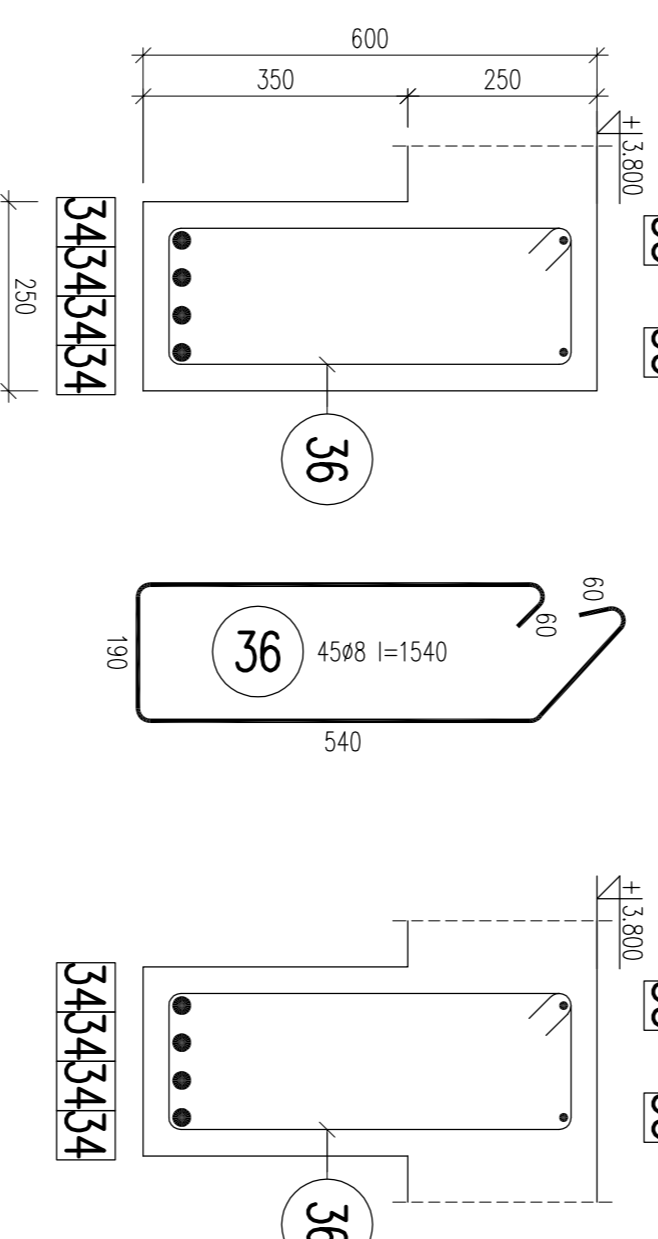


**Belka B7 – wyk. 1x**

1:20

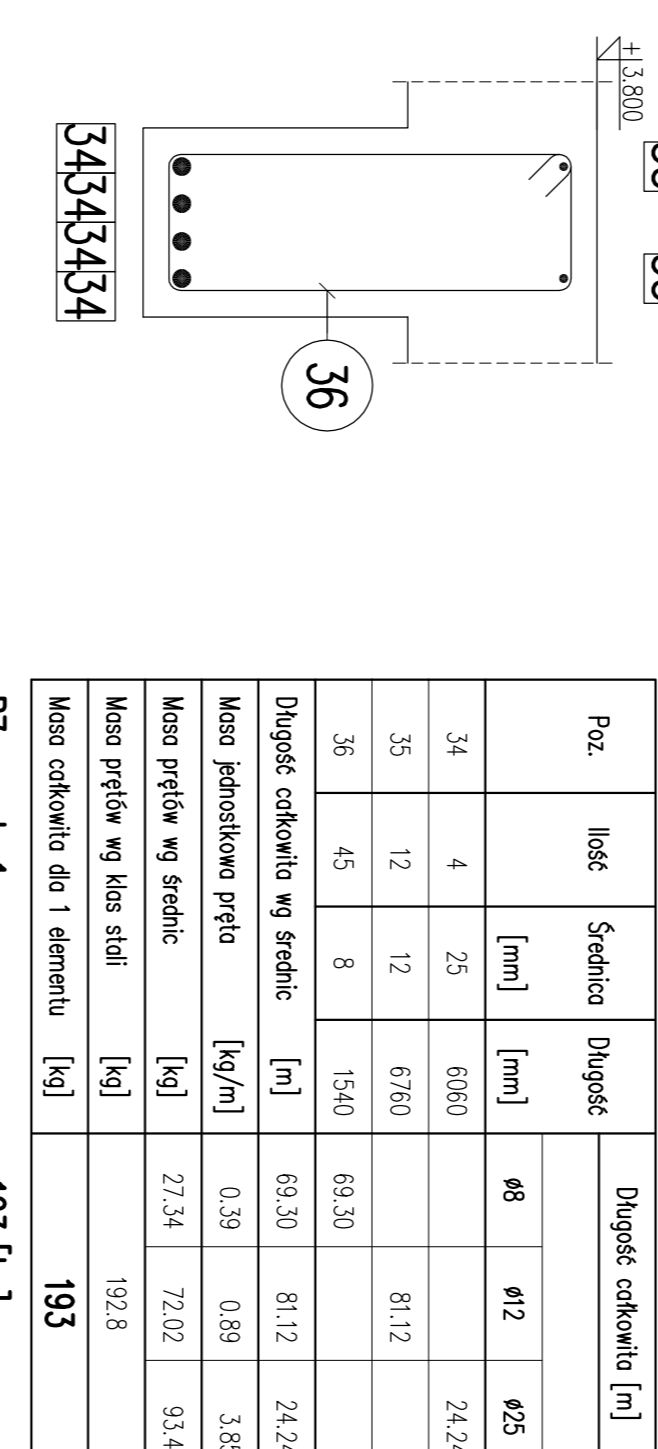
**Przekrój R-R**

1:10



**Przekrój S-S**

1:10



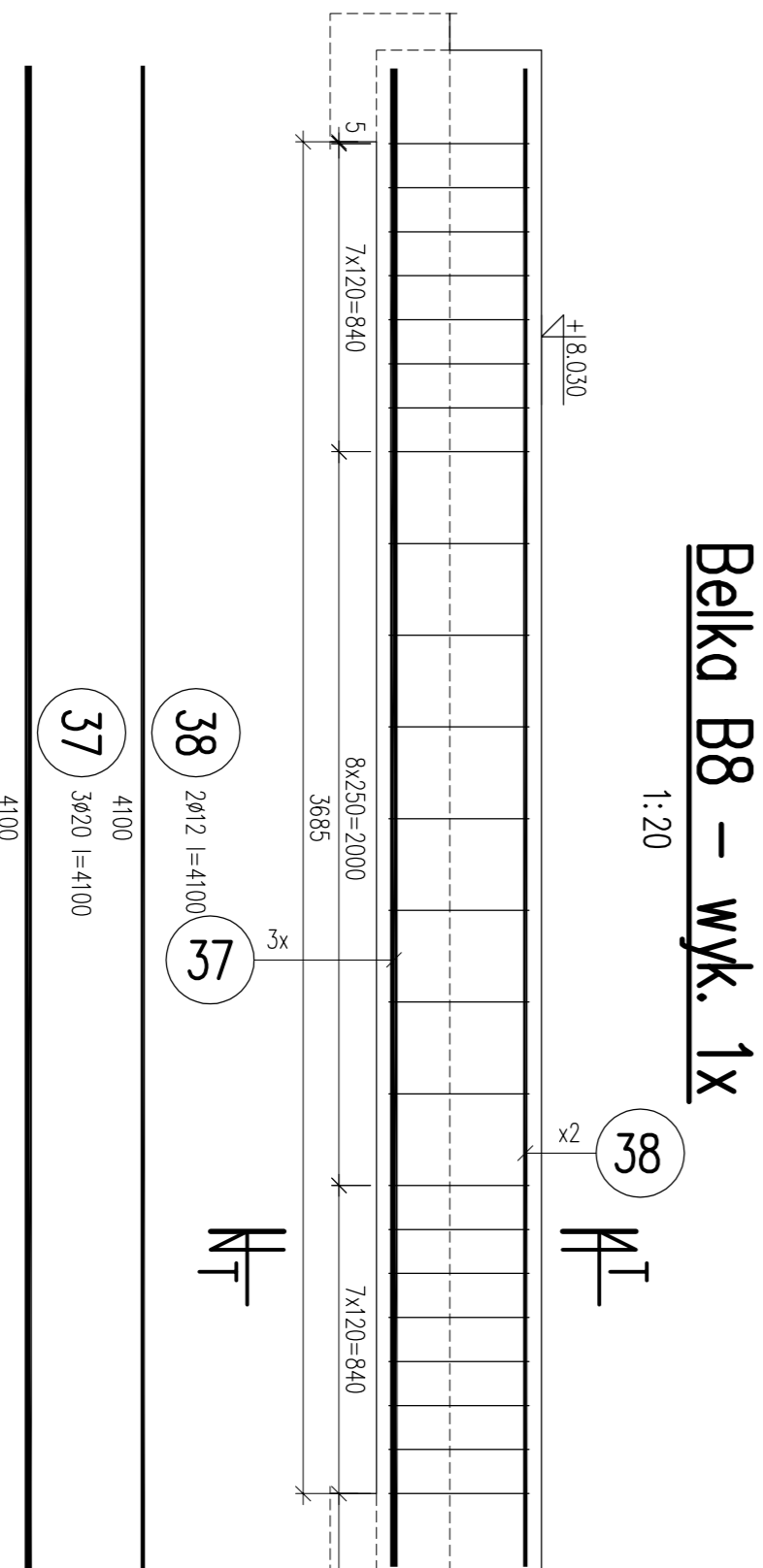
**WYKAZ ZBROJENIA – Belka B7**

B7 – wyk. 1x

Poz.	Ilość	Średnica [mm]	Długość [mm]	Długość całkowita [m]		
				ø8	ø12	ø25
34	4	25	6060		24,24	
35	12	12	6760	81,12		
36	45	8	1540	69,30	24,24	
				69,30	81,12	
Długość całkowita wg średnic				0,39	3,85	
Masa jednostkowa pręta				0,39	3,85	
Masa prętów wg średnic				27,34	93,41	
Masa prętów wg klas stali					192,8	
Masa całkowita dla 1 elementu					193	

**B7 – wyk. 1x**

193 [kg]

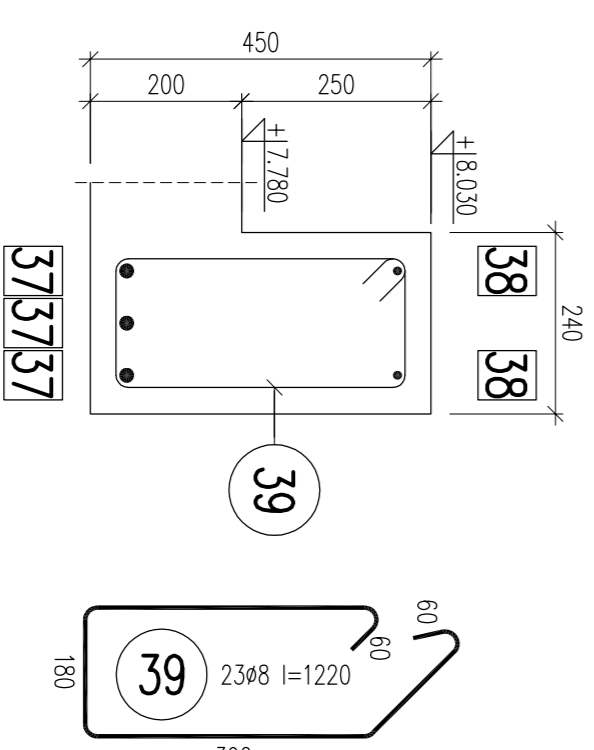


**Belka B8 – wyk. 1x**

1:20

**Przekrój T-T**

1:10



**WYKAZ ZBROJENIA – Belka B8**

B8 – wyk. 1x

Poz.	Ilość	Średnica [mm]	Długość [mm]	Długość całkowita [m]		
				ø8	ø12	ø20
37	3	20	4100		12,30	
38	2	12	4100	8,20		
39	23	8	1220	28,06		
				28,06	12,30	
Długość całkowita wg średnic				0,39	2,47	
Masa jednostkowa pręta				0,39	2,47	
Masa prętów wg średnic				11,07	30,33	
Masa prętów wg klas stali					43,7	
Masa całkowita dla 1 elementu					49	

**B8 – wyk. 1x**

49 [kg]

**APLIKAS**  
Architectural and Engineering Office

**WYKONAWCA:** Kancelaria Projektowa Reaktywne, ul. Łazarska 14, 31-538 Kraków

**INWESTOR:** Biuro Powiatowego Centrum Kulturalno-Rekreacyjnego Obszaru Mieszkalców Budowa budynku Kulturalnego Regionalnego Biurowca Miejskiego w Krakowie, ul. Łazarska 14, 31-538 Kraków

**OPIS:** Projektowanie i wykonanie robót budowlanych w zakresie budowy obiektu kulturalno-rekreacyjnego w postaci budynku biurowca miejskiego w Krakowie, ul. Łazarska 14, 31-538 Kraków

**UMIAR:** Projektowanie i wykonanie robót budowlanych w zakresie budowy obiektu kulturalno-rekreacyjnego w postaci budynku biurowca miejskiego w Krakowie, ul. Łazarska 14, 31-538 Kraków

**DATA:** 08.12.2020

**SKALA:** 1:50

**WYKONAWCA:** APLIKAS

**INWESTOR:** WŁOCHCI STAWOWSKI

**PROJEKTOWAŁ:** K

**WYKONAŁ:** 06

**BEZPIECZEŃSTWO:** B

**WYKONAWCA:** B

**INWESTOR:** B

**PROJEKTOWAŁ:** K

**WYKONAŁ:** 06

**BEZPIECZEŃSTWO:** B

**WYKONAWCA:** B

**INWESTOR:** B

**PROJEKTOWAŁ:** K

**WYKONAŁ:** 06

**BEZPIECZEŃSTWO:** B