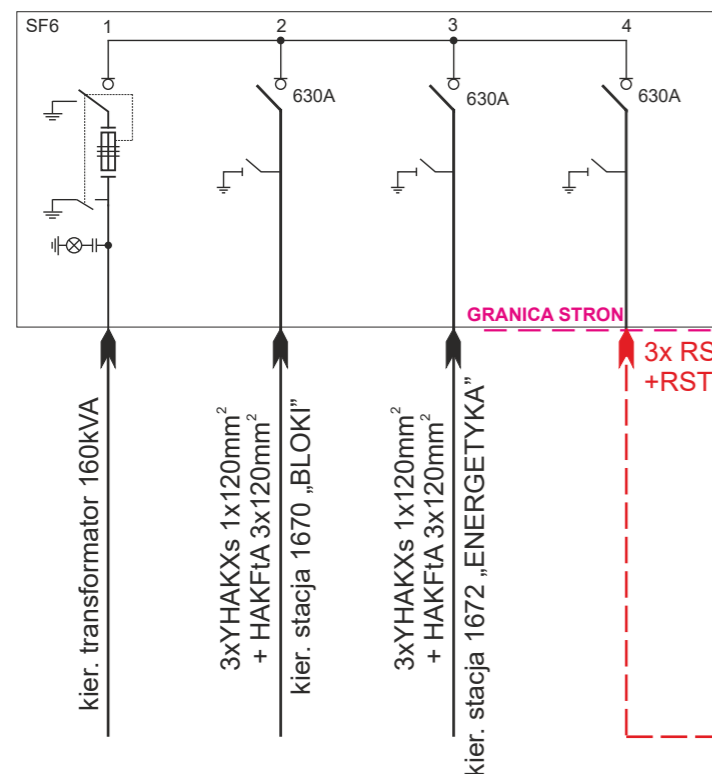
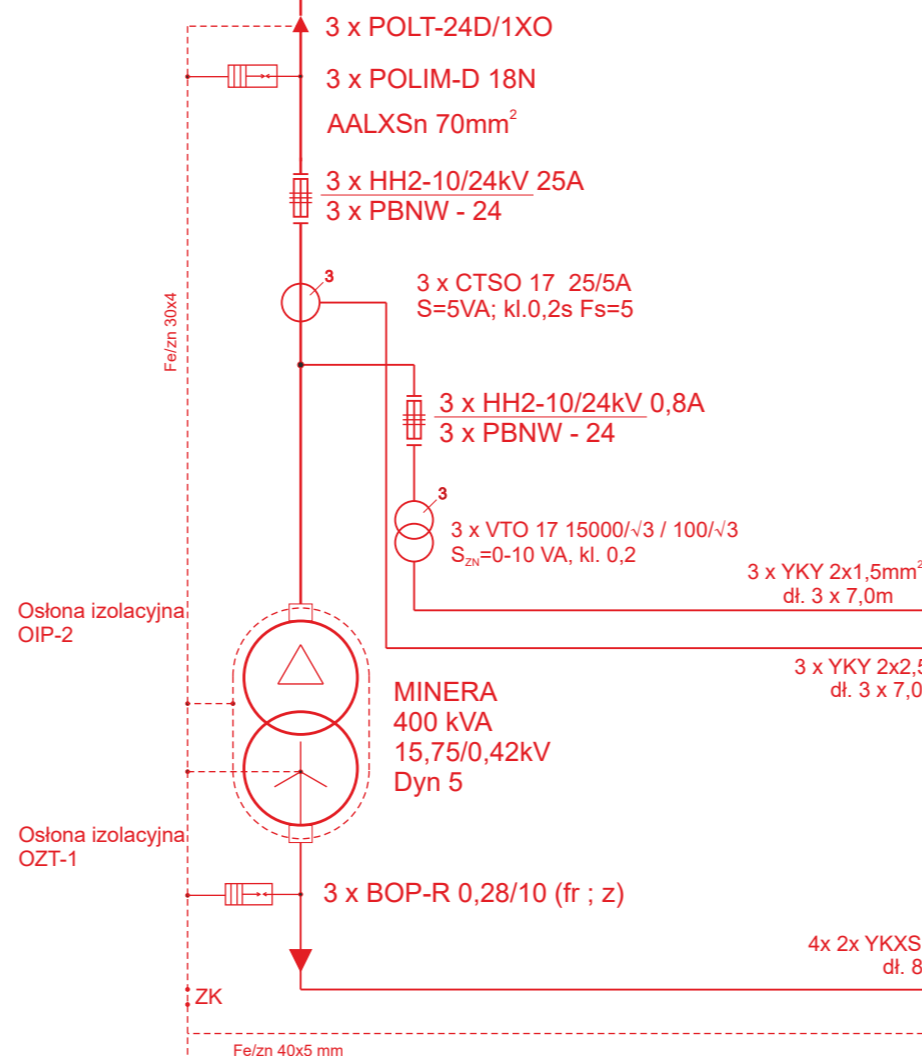


Proj. Stacja transformatorowa
STNko - 20/630-12/10-PP3

STACJA TRANSFORMATOROWA S-1663
ROZDZIELNICA SN

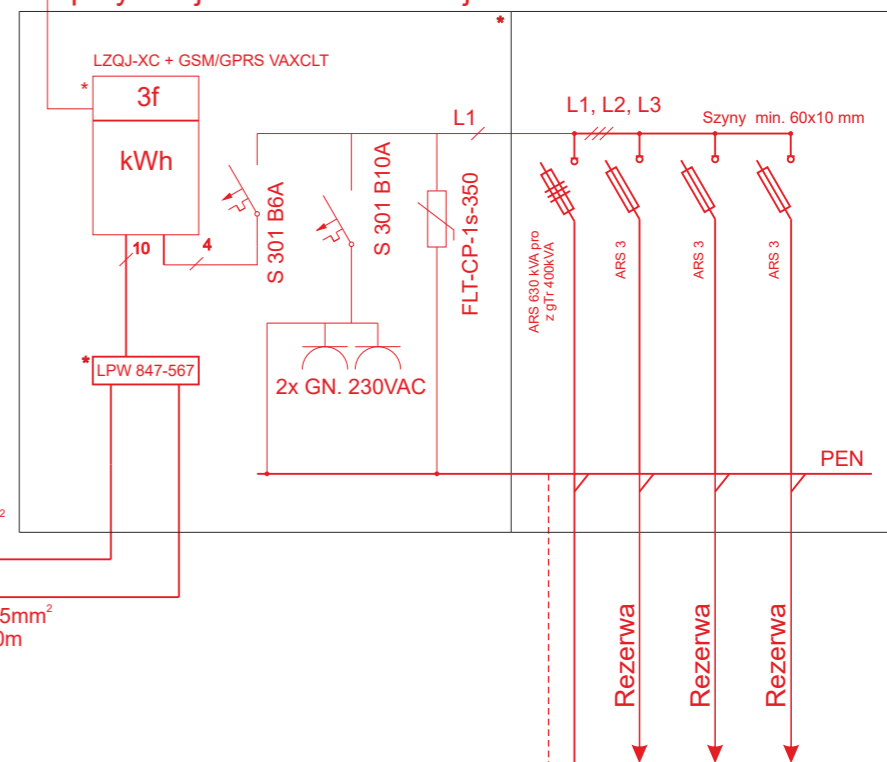


kabel 3xXRUHAKXS 1x70/25mm² 12/20kV
dł. 200,0(213,0)m



Urd < 80V
R < 1,69 Ω

Proj. szafka z kablowo-pomiarowa
przy stacji transformatorowej



Ochrona przeciwporażeniowa:

Strona SN:
UZIEMIENIE
Strona nN:
SAMOCZYNNY WYŁĄCZENIE ZASILANIA

UWAGI:

1. Warunki przyłączenia nr 49302/2019/OD4/ZR1 wydane przez ENEA Operator Sp. z o. o. Oddział Dystrybucji Zielona Góra
 2. Układ sieci zasilającej TN-C
 3. Układ sieci odbiorczej TN-S lub TT
 4. Złącze montować min 30 cm od poziomu terenu
 5. Elementy układu pomiarowego przystosować do plombowania
 6. Obudowa złącza - II klasa ochronności
- * Elementy przystosowane do plombowania

SCHEMAT STACJI TRANSFORMATOROWEJ

WYKONAWCA PROJEKTU	BIURO USŁUG TECHNICZNYCH "RAK" Aleksandra Rak 64-212 SIEDLEC, ul. Szkolna 8 tel. 68 384 87 99, fax. 68 384 85 04, tel. kom 601 645 831 NIP: 923-119-52-38 nr konta BS. Siedlec 82 9660 0007 0002 1816 2000 0010	
INWESTOR	SŁAWSKIE CENTRUM KULTURY I WYPOCZYNKU W SŁAWIE ul. Odrodzonego Wojska Polskiego 19, 67-410 Sława www.sckiw.slawa.pl	
TEMAT	Budowa sieci elektroenergetycznej SN/nN: budowa słupowej stacji transformatorowej 15/0,4kV, linii kablowej SN-15kV dla zasilania dz. nr 1268/1 w m. Sława	
ADRES OBIEKTU	67-410 Sława jedn. ewid. 081201_4, Sława miasto obręb 0001 Sława dz. nr 1268/1, 1268/3, 621/17, 621/62	
PROJEKTOWAŁ	mgr inż. Arkadiusz Piotr Antoniewicz upr. WKP/0212/PW/OE/16	SPRAWDZIŁ mgr inż. Daniel Kiciński upr. WKP/0153/POOE/14
Rys. nr 2 Skala: --- Data: 01-2022		