



NIERUCHOMOŚCI

82-440 Dzierzgoń ul. 1-go Maja 4

☎ 55 276 21 92 ✉ a.m.nier@wp.pl

mgr Andrzej Marciniak
NIP 579-145-89-03

BS Dzierzgoń 86 8310 0002 0001 0719 2000 0010

DUBIEL 37

INWENTARYZACJA

NAZWA PRZEDSIĘWZIĘCIA:	<i>INWENTARYZACJA</i>	POW. ZABUDOWY = 136,06 M2
OBIEKT:	<i>BUDYNEK MIESZKALNY NR INW. 110/113</i>	POW. CAŁKOWITA = 358,6M2
ADRES:	<i>DUBIEL 37</i>	POW. UŻYTKOWA = 190,16M2
DZIAŁKA NR:		POW. MIESZKALNA (NAJMU) = 148,76M2
BRANŻA:	<i>ARCHITEKTURA</i>	
INWESTOR:	<i>NADLEŚNICTWO KWIDZYN</i>	KUBATURA = 474,76M3
	<i>UL. BRATERSTWA NARODÓW, 82-500 KWIDZYN</i>	POW. DO OPODATK. POD. OD NIER.=190,16
ADRES INWESTORA:		POW. DO OPODATK. H>2,20M= 143,14M2
		POW. DO OPODATK. H<2,20M=47,02M2

Niżej podpisani projektanci oświadczają, że projekt niniejszy został sporządzony zgodnie z obowiązującymi przepisami i zasadami wiedzy technicznej.

(art. 20 ust. 4 Ustawy z dnia 7 lipca 1994 r. Prawo budowlane (t. j. Dz. U. z 2003 r. Nr 207, poz. 2016z późn. zm.)

PROJEKTANCI:

	Imię i Nazwisko	Nr uprawnień/ specjalność	Podpis
architektura Projektant	<i>mgr inż. Andrzej Marciniak</i>	1632/EI/91	<i>mgr inż. Andrzej Marciniak</i> upr. bud. 1632/EI/91 w zakr. konstrukcyjno-budowlano-architektonicznym
Asystent	<i>Tomasz Świder</i>		<i>Tomasz Świder</i>

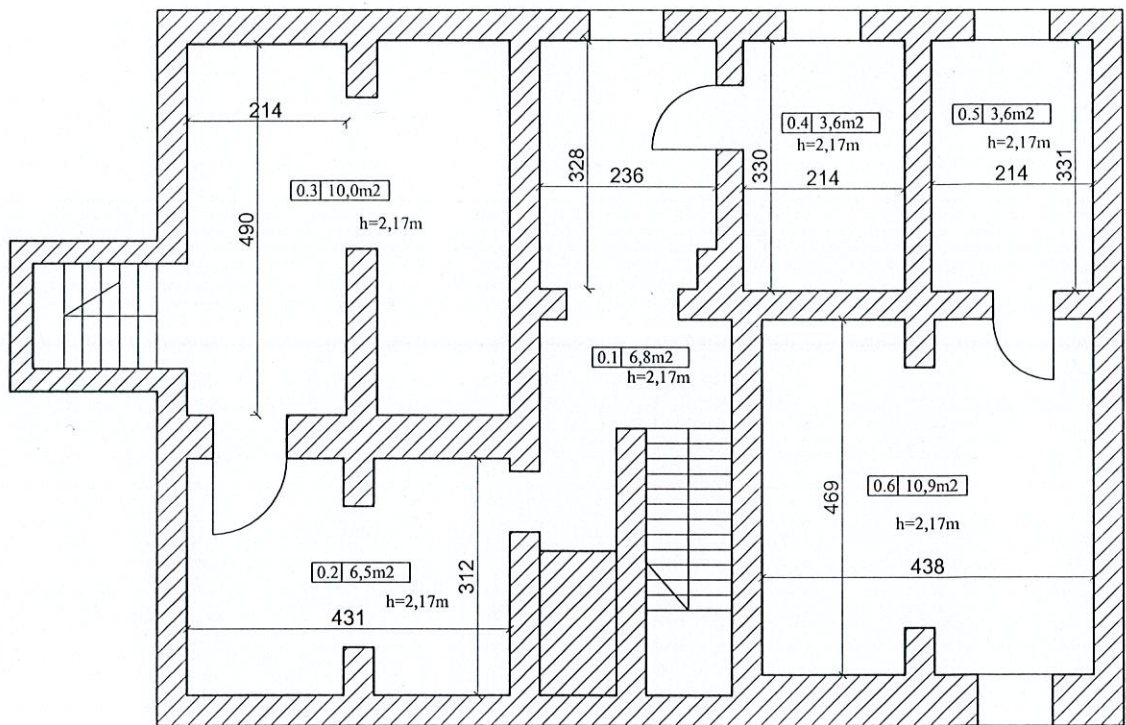
LEŚ.
TRZCIANO

A.M. NIERUCHOMOŚCI
Andrzej Marciniak
82-440 Dzierzgoń, ul. 1-go Maja 4
tel. (055) 276 21 92, kom. 691 058 930
NIP 579-145-89-03



mgr inż. Andrzej Maciejniak
upr. bud. 16324/191
w zakr. konstr. i inż.-budowlanym

INWENTARYZACJA - rzut piwnicy



Powierzchnia użytkowa

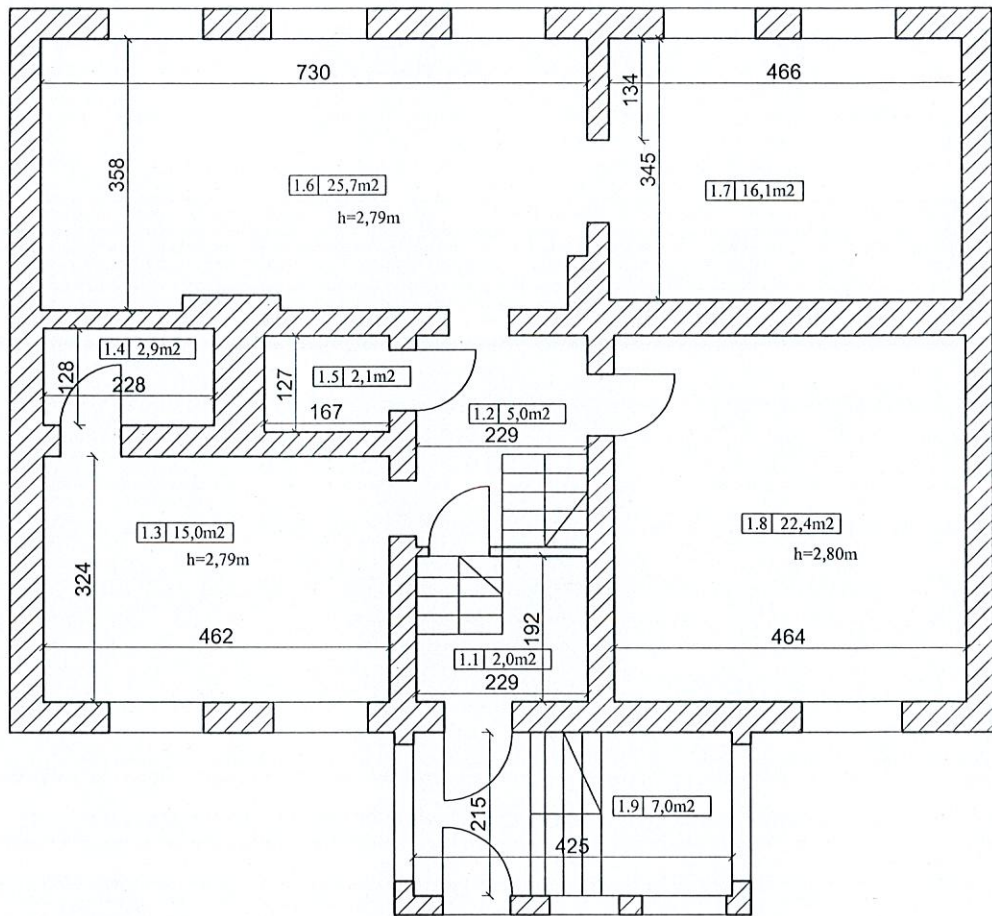
Lp	Nazwa pomieszczenia	Pow. Całkowita	Pow. <2,20m
0.1	Komunikacja	13,60	6,80
0.2	Pom. Piwnicy 1	13,00	6,50
0.3	Kotłownia	20,00	10,00
0.4	Pom. Piwnicy 2	7,20	3,60
0.5	Pom. Piwnicy 3	7,20	3,60
0.6	Pom. Piwnicy 4	21,80	10,90
	RAZEM	82,80	41,40

Powierzchnia klatki
schodowej: 4,0m²

Pow. obliczono wg. zasady
 h 0-140 = 0%
 h 140-220 = 50%
 h >220 = 100%

A.M. NIERUCHOMOŚCI			
Nazwa i adres obiektu:	Dubiel 37, Budynek mieszkalny, nr inw. 110/113		
Investor:	Nadleśnictwo Kwidzyn ul. Braterstwa Narodów 67 82-500 Kwidzyn, woj. pomorskie	Branża:	Architektura
Inwentaryzował:	mgr inż. Andrzej Marciniak	upr. nr 1632/EI/91	Data: grudzień 2009
Opracował:	Tomasz Świder	Skala:	1:100
Tytuł rysunku:	INWENTARYZACJA - rzut piwnicy	Nr rys:	1

INWENTARYZACJA - rzut parteru



Powierzchnia użytkowa

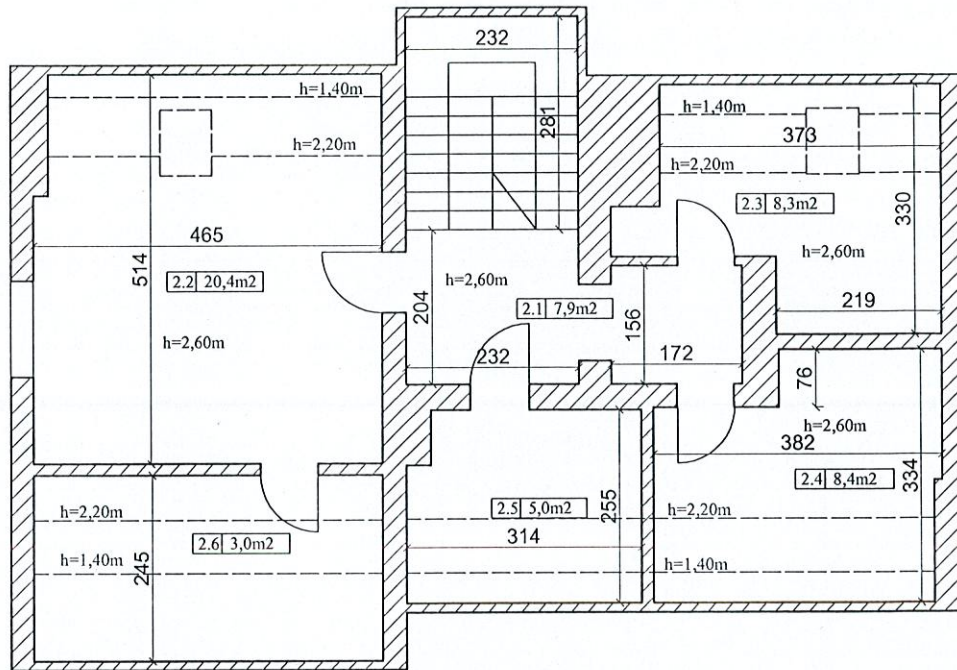
Lp	Nazwa pomieszczenia	Pow. Całkowita
1.1	Wiatrołap	2,01
1.2	Komunikacja	4,98
1.3	Kuchnia	15,03
1.4	Spiżarnia	2,95
1.5	WC	2,08
1.6	Pokój 1	25,70
1.7	Pokój 2	16,10
1.8	Pokój 3	22,39
1.9	Weranda	6,99
	RAZEM	98,23

Pow. obliczono wg. zasady
 h 0-140 = 0%
 h 140-220 = 50%
 h >220 = 100%

Powierzchnia klatki
schodowej: 6,0m²

A.M. NIERUCHOMOŚCI			
Nazwa i adres obiektu:	Dubiel 37, Budynek mieszkalny, nr inw. 110/113		
Inwestor:	Nadleśnictwo Kwidzyn ul. Braterstwa Narodów 67 82-500 Kwidzyn, woj. pomorskie	Branża: Architektura	Data: grudzień 2009
Inwentaryzował:	mgr inż. Andrzej Marciniak	upr. nr 1632/EI/91	Skala: 1:100
Opracował:	Tomasz Świder		
Tytuł rysunku:	INWENTARYZACJA - rzut parteru		Nr rys: 2

INWENTARYZACJA - rzut I piętra



Powierzchnia użytkowa

Powierzchnia klatki
schodowej: 6,5m²

Lp	Nazwa pomieszczenia	Powierzchnia					użytkowa
		Całkowita	<1.4-2,2m			>2,2m	
			<1.4 m	100%	50%		
2.1	Komunikacja	7,85	0,00	0,00	0	7,85	7,85
2.2	Pokój 1	23,60	1,34	3,48	1,74	18,78	20,52
2.3	Pokój 2	11,15	1,49	2,88	1,44	6,78	8,22
2.4	Pokój 3	11,32	1,48	2,64	1,32	7,20	8,52
2.5	Łazienka	7,80	1,26	2,24	1,12	4,30	5,42
2.6	Strych 1	11,40	5,35	3,28	1,64	2,77	4,41
	RAZEM	73,12	10,92	14,52	7,26	47,68	54,94

Pow. obliczono wg. zasady
 h 0-140 = 0%
 h 140-220 = 50%
 h >220 = 100%

A.M. NIERUCHOMOŚCI	
Nazwa i adres obiektu:	Dubiel 37, Budynek mieszkalny, nr inw. 110/113
Inwestor:	Nadleśnictwo Kwidzyn ul. Braterstwa Narodów 67 82-500 Kwidzyn, woj. pomorskie
Inwentaryzował:	mgr inż. Andrzej Marciniak upr. nr 1632/EI/91
Opracował:	Tomasz Świder
Tytuł rysunku:	INWENTARYZACJA - rzut I piętra
Branża:	Architektura
Data:	grudzień 2009
Skala:	1:100
Nr rys:	3

Nazwa pola	Opis	Uwagi
numer	110/113	
nazwa inwentarza	BUDYNEK MIESZKALNY	
miejsowość	DUBIEL 37	
stan techniczny	DOBRY	
nazwa ulicy		
istn. sieć alarmowej	N	
inst. p. poż.	N	
istn. sieć kom.	N	
inst. antenowa	N	
rodz. konst. ścian zewn.	MUROWANE	
inst. odgromowa	T	
rodzaj wykorzystania budynku	MIESZKALNY	
sieć kanalizacyjna	N	
kubatura	474,76	
pow. mieszkalna	190,16	
sieć elektr.	T	
pow. zabudowy	136,06	
sieć elek. nn	T	
pow. całkow.	358,6	
sieć gazowa	N	
pow. użytk.	190,16	
sieć ogrzewcza	N	
pow. cz. adm.	0	
sieć wodoc.	T	
pow. ogrzew.	136,81	
ilość pomieszczeń	21	
ilość pom. przynależnych	8	
ilość kond. nadziemia	2	
pow. pom. przynal.	48,76	
ilość kond. podziemia	1	
liczba lokali odrębnych	1	
liczba pozostałych lokali		
garaż wbudowany	N	
strych użytkowy	T	
rodzaj ujęcia wody	STUDNIA KOPANA	
kotłownia wbudowana	T	
rodzaj dachu	DWUSPADOWY	
dźwig osobowy	N	
mat. pokrycia dachu	BLACHODACHÓWKA	
piwnice	T	
materiał więźby	DREWNO	
rodzaj podłogi	DREWNIANA	
łazienka	T	
rodzaj stropu	DREWNIANY	
wc	T	
ilość mieszkań	1	
liczba izb	8	
liczba mieszkańców	3	
pokój gościnny	N	