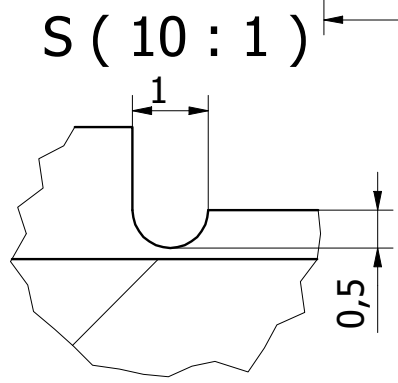
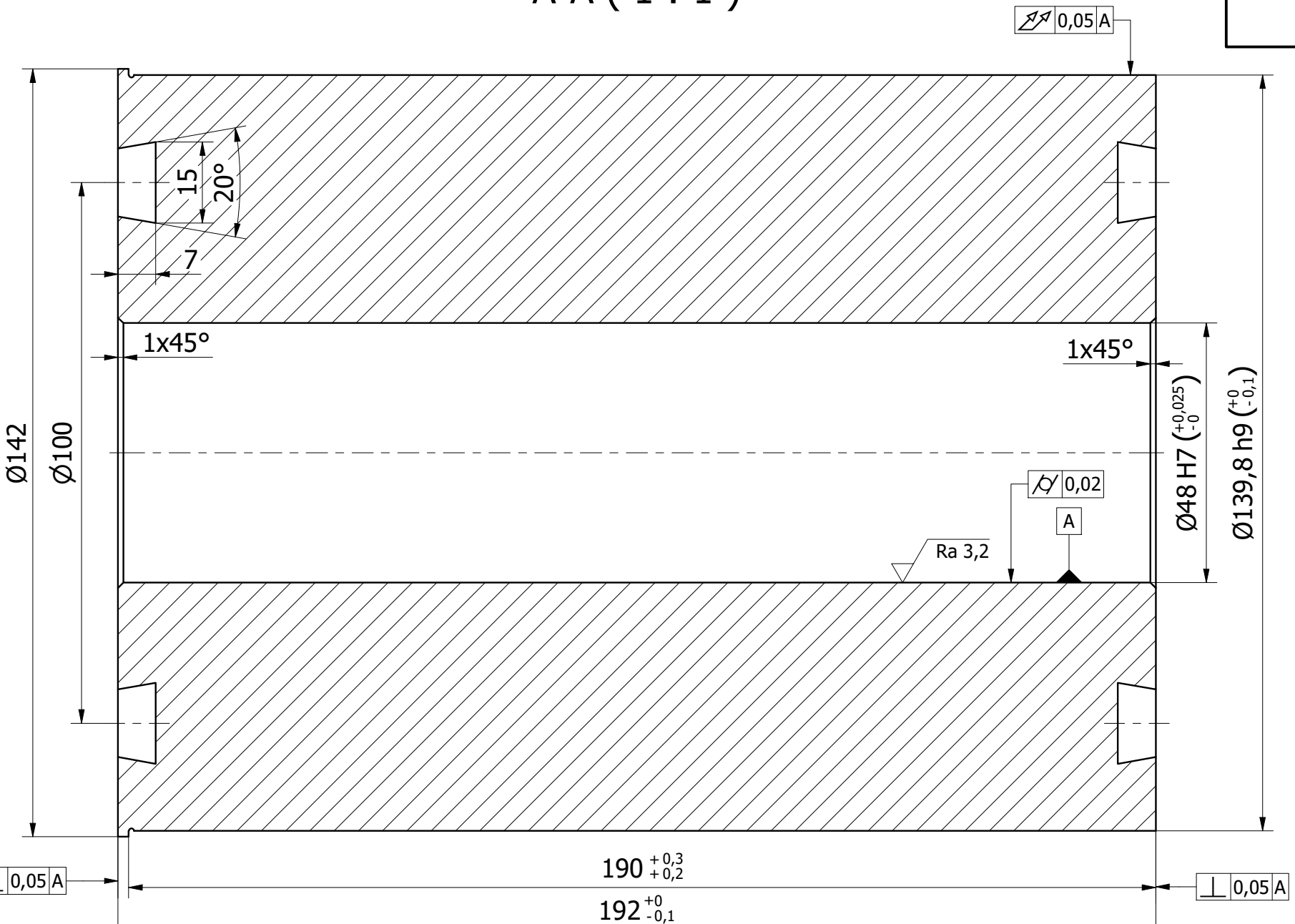
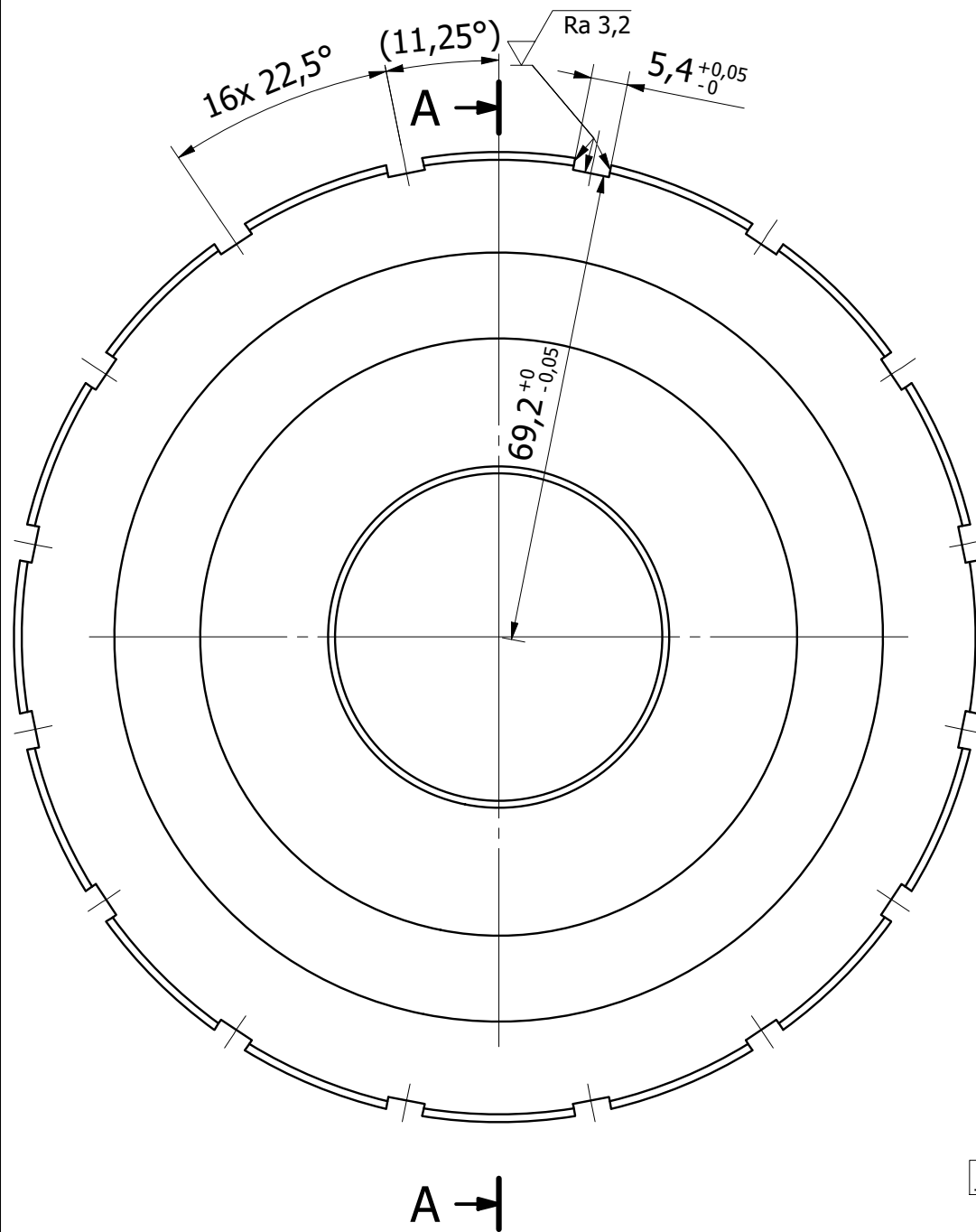


Ra 6,3

A-A (1 : 1)



UWAGI:

1. Element wykonać z pręta okrągłego Ø145 mm.
2. Ostre krawędzie stępić.

Nr zmiany	Ilość zmian	Zamiast	Powinno być	Podpis	Data	Typ	
Konstruował	Rysował	Sprawdził	Zatwierdził	Podpis	Data	Materiał	
					19.11.24	Pręt Ø145x200 S235JR PN-EN 10025	
				Zast. rys.		Zast. przez rys.	
Podziałka				Nr rysunku		Arkusze/Ilość arkuszy	
1:1				Łukasiewicz Górnośląski Instytut Technologiczny		A3	

Detal testowy

Masa 19,85 kg