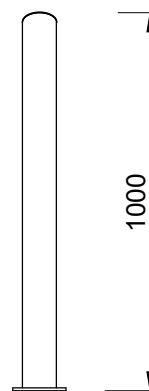
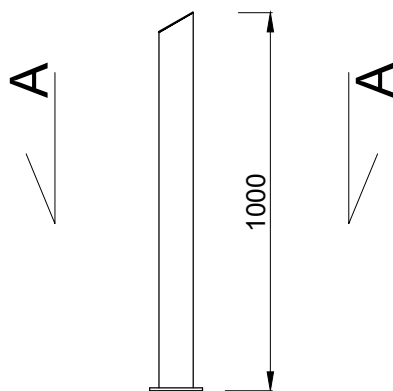


Słupek chodnikowy

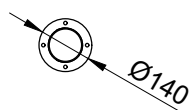
1:20

WIDOK Z PRZODU

WIDOK Z BOKU



A-A



UWAGI

1. Wymiary podano w mm.
2. Na rysunku przedstawiono rozwiązanie przykładowego Producenta. Dopuszcza się zastosowanie innego rozwiązania po zaakceptowaniu przez Nadzór Autorski oraz Inspektora Nadzoru.
3. Do wykonania 39 słupków.
4. Słupek zamontować według zaleceń wybranego Producenta.
5. Słupek ze stali nierdzewnej.

| | | | | | | |
|---|--|--|----------------------|----------|-------|--------------------------|
| Pracownia Projektowa Korzonek Konstrukcje 82-500 Kwidzyn ul. Warszawska 36/3 | Imię i Nazwisko: | | | Nr upr.: | Data: | Podpis: |
| | BRANŻA KONSTRUKCYJNA | | | | | |
| | Projektant: | mgr inż. Maciej Korzonek | POM/0318/ POOK/13 | 08.2019 | | |
| | Projektant: | mgr inż. Krzysztof Kryża | POM/0308/ POOK/14 | 08.2019 | | |
| | Sprawdzający: | mgr inż. Marcin Sołtysek | POM/0114/ POOK/10 | 08.2019 | | |
| Inwestor: | Gmina Żnin, ul. 700-lecia 39, 88-400 Żnin | | | | | Skala: |
| Inwestycja: | Przebudowa przystani żeglarskiej w Rydlewie nad jeziorem Żnińskim Małym na dz nr 5/1, 5/2, 6/2, 7/1, 7/2, 840/3. | | | | | 1:20 |
| Studium: Projekt Wykonawczy | Tytuł projektu: | Przebudowa przystani żeglarskiej w Rydlewie. | | | | Rysunek nr: 29 |
| | Tytuł rysunku : | Słupek chodnikowy | | | | |