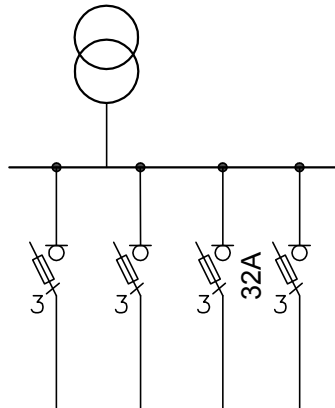
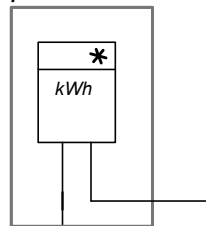


Istn. Stacja Transformatorowa
Dobrzeń Wielki



Istn. szafka
pomiarowa



Istn. obwód oświetlenia
ul. Konopnickiej

Istn. linia napowietrzna nN
bez zmian

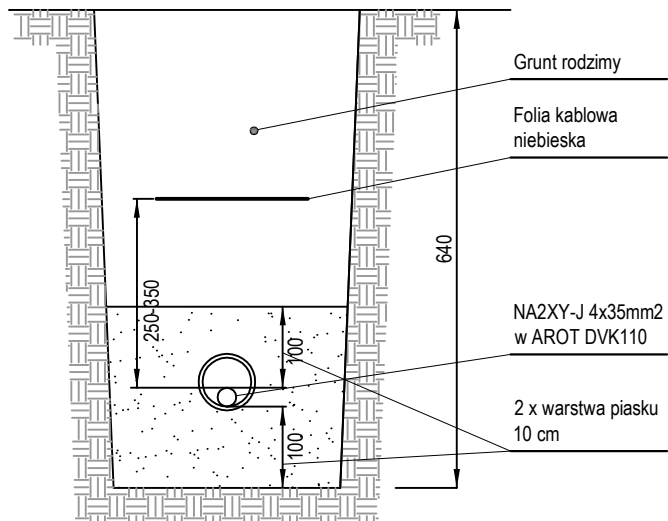
Istn. słup nr 1041
Oprawa istniejąca

Proj. rozłącznik
RSA-00/6AgG

Proj. NA2XY-J 4x35mm²
w AROT DVK 75
l=78m

Proj. latarnie na słupie SAL-70
na fundamencie B-60
z oprawą TECEO GEN2 LED 36W

Przekrój wykopu kablowego
Skala: 1 : 100




L1
RKLS 18/13.5 PVC
YDYzo 3x2.5

D01/E14 6 A
TB-1

Proj. NA2XY-J 4x35mm²
w AROT DVK 75
l=38m

L2
RKLS 18/13.5 PVC
YDYzo 3x2.5

D01/E14 6 A
TB-1

	Pracownia projektowa elarte karol drzazga 45-420 Opole, ul. Granatowa 31 tel. +48 504 233 100		
	Obiekt:	Rozbudowa sieci oświetlenia drogowego	
Adres:	46-081 Dobrzeń Wielki, ul. Zapolskiej, dz. nr 1410/67, 1328/67, obręb 0035 Dobrzeń Wielki		
Inwestor:	Gmina Dobrzeń Wielki, 46-081 Dobrzeń Wielki, ul. Namysłowska 44		
Rysunek:	Schemat rozbudowy oświetlenia		
Projektował:	mgr inż. Karol Drzazga	51/82/Op	
Sprawdził:			
Data: 24.11.2022	Faza: Projekt zagospodarowania terenu	Skala:	Nr rys.: E-2