

### **SPIS TREŚCI:**

1. PRZEDMIOT ZAMIERZENIA BUDOWLANEGO. ....	2
2. ISTNIEJĄCY STAN ZAGOSPODAROWANIA TERENU. ....	2
3. PROJEKTOWANE ZAGOSPODAROWANIE TERENU. ....	4
4. INFORMACJA O OBSZARZE ODDZIAŁYWANIA NA ŚRODOWISKO.....	5
5. OBSZAR ODDZIAŁYWANIA.....	5

### **SPIS RYSUNKÓW:**

Numer rysunku	Nazwa rysunku	Data wydania	Skala
<b>Rys. 1</b>	ORIENTACJA	01-2023	
<b>Rys. 2</b>	SYTUACJA	01-2023	1:500

## **ISTNIEJĄCE ZAGOSPODAROWANIE TERENU - OPIS**

### **1. PRZEDMIOT ZAMIERZENIA BUDOWLANEGO.**

Przedmiotem opracowania jest renowacja istniejącego drewnianego barometru znajdującego się w obudowie żeliwnej, zlokalizowanego w Goczałkowicach – Zdroju, gmina Goczałkowice – Zdrój przy ul. Uzdrowskiej, działka nr 2832/25.

Kategoria obiektu budowlanego – INNE BUDOWLE – VIII

#### **1.1. CEL OPRACOWANIA.**

Opracowanie stanowi podstawę do uzyskania pozwolenia konserwatorskiego dotyczącego renowacji istniejącego barometru.

#### **1.2. PODSTAWA OPRACOWANIA.**

Podstawę opracowania stanowią:

1. Zlecenie Inwestora;
2. Wizja lokalna terenu w zakresie niezbędnym do prac projektowych;
3. Statut Uzdrowska Goczałkowice-Zdrój, Załącznik do Uchwały Nr XXVI/164/2012 Rady Gminy Goczałkowice-Zdrój z dnia 20 grudnia 2012 r
4. Aktualne normy i przepisy.
5. Dokumentacja fotograficzna wykonana w styczniu 2023 roku.

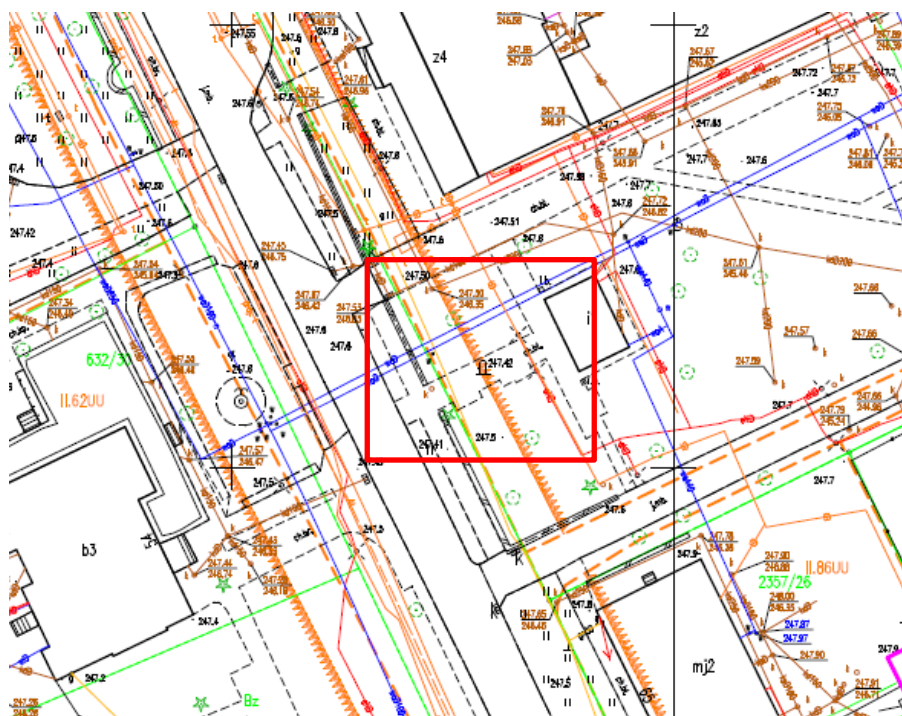
### **2. ISTNIEJĄCY STAN ZAGOSPODAROWANIA TERENU.**

Obiekt barometru znajduje się na terenie Uzdrowska Goczałkowice – Zdrój Sp. z o.o. przy ul. Uzdrowskiej, na działce nr 2832/25 obok budynku Starej Pijalni.

Obiekt małej architektury wpisany do gminnej ewidencji zabytków gminy Goczałkowice Zdrój znajdujący się na terenie strefy konserwatorskiej A ochrony uzdrowskiej.

Barometr zlokalizowany jest w niewielkiej odległości od ul. Uzdrowskiej, głównej ulicy założenia uzdrowskiego. Dostęp do obiektu umożliwiony jest z każdej strony.

Od strony zachodniej, w bezpośrednim sąsiedztwie, znajduje się budynek Starej Pijalni oraz od strony północnej i wschodniej znajdują się dalsze zabudowania uzdrowskie należące do Uzdrowska Goczałkowice – Zdrój Sp. z o.o.



Rys. 1 Fragment wyrys z mapy do celów projektowych.



Rys. 2,3 Widok ogólny terenu – od strony drogi dojazdowej.

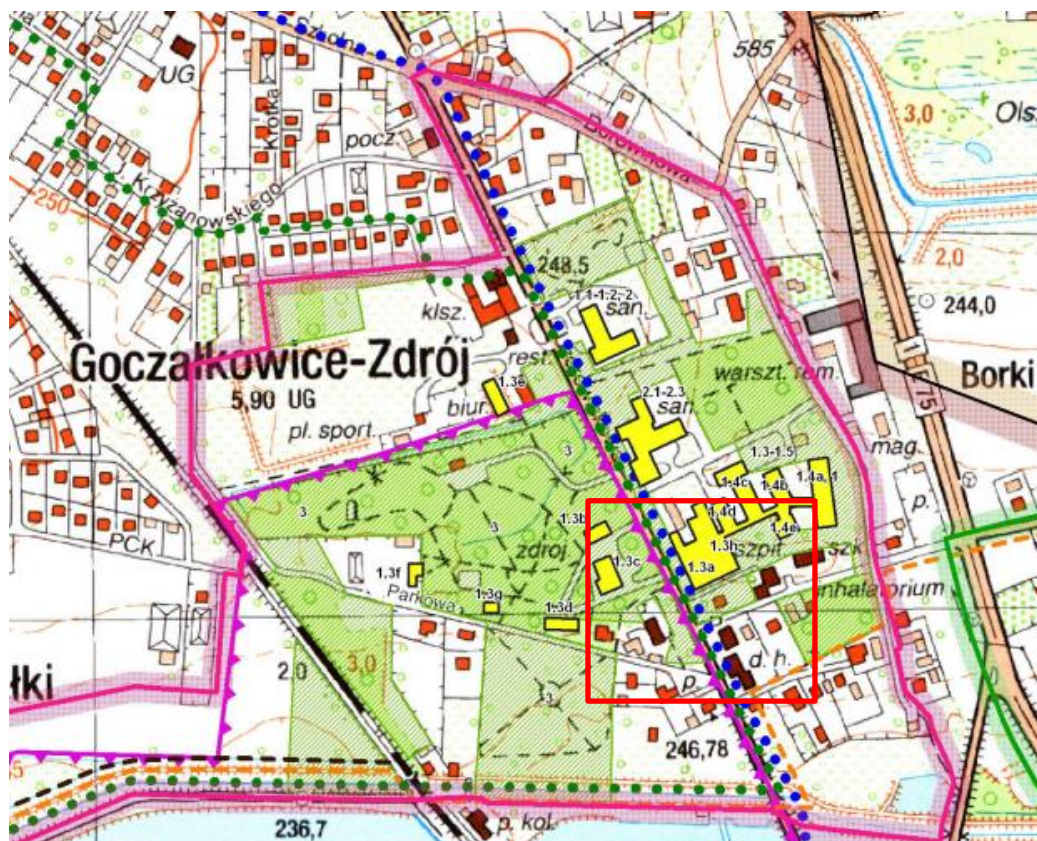
### 3. PROJEKTOWANE ZAGOSPODAROWANIE TERENU.

Nie planuje się zmian w zagospodarowaniu terenu.

#### 3.1. UKŁAD KOMUNIKACYJNY

Przedmiotowa działka, na której znajduje się barometr posiada istniejący dojazd od strony drogi ul. Uzdrowskiej.

#### 3.2. INFORMACJE NA TEMAT OCHRONY KONSERWATORSKIEJ



Rys.4 Statut Uzdrowiska Goczałkowice-Zdrój, Załącznik do Uchwały Nr XXVI/164/2012 Rady Gminy Goczałkowice-Zdrój z dnia 20 grudnia 2012 r – część rysunkowa

Teren objęty projektem znajduje się w rejonie strefy konserwatorskiej A ochrony uzdrowskiej.

#### 3.3. INFORMACJE I DANE O CHARAKTERZE I CECHACH ISTNIEJĄCYCH I PRZEWIDYWANYCH ZAGROŻEŃ DLA ŚRODOWISKA ORAZ HIGIENY I ZDROWIA UŻYTKOWNIKÓW PROJEKTOWANYCH OBIEKTÓW BUDOWLANYCH I ICH OTOCZENIA W ZAKRESIE ZGODNYM Z PRZEPISAMI ODRĘBNYMI.

Zrealizowanie przedmiotowej inwestycji nie spowoduje zagrożeń dla bezpieczeństwa obiektów sąsiednich, nie obniży ich przydatności do użytkowania oraz nie ograniczy

PROJEKT KONSERWATORSKI RENOWACJI BAROMETRU ZLOKALIZOWANEGO  
NA TERENIE UZDROWISKA GOCZAŁKOWICE – ZDRÓJ SP. Z O.O.

dostępu do drogi publicznej, możliwości korzystania z mediów oraz dostępu do światła. Przedsięwzięcie nie kwalifikuje się do przedsięwzięć wyszczególnionych w rozporządzeniu Rady Ministrów z dnia 9.11.2010r w sprawie przedsięwzięć mogących znacząco oddziaływać na środowisko, a jego realizacja nie wymaga uzyskania decyzji o środowiskowych uwarunkowaniach.

### **3.3.1. EMISJI ZANIECZYSZCZEŃ, HAŁASU ORAZ WIBRACJI A TAKŻE PROMIENIOWANIA, W SZCZEGÓLNOŚCI JONIZUJĄCEGO, POLA ELEKTROMAGNETYCZNEGO I INNYCH ZAKŁÓCEŃ.**

W trakcie realizacji zostanie zapewniona ochrona przed uciążliwościami spowodowanymi przez hałas, wibracje, zakłócenia elektryczne, promieniowanie a także przed zanieczyszczeniami powietrza, wody i gleby.

### **3.3.2. DOSTOSOWANIE DO KRAJOBRAZU.**

Obiekt związany jest formą, wielkością bryły z istniejącym krajobrazem i założeniem uzdrowiska.

### **3.3.3. WPŁYW OBIEKTU NA ISTNIEJĄCY DRZEWOSTAN, POWIERZCHNIĘ ZIEMI, W TYM GLEBĘ, WODY POWIERZCHNIOWE I PODZIEMNE**

Istniejący barometr nie ma wpływu na istniejący drzewostan, powierzchnię ziemi, w tym glebę, wody powierzchniowe i podziemne.

### **3.3.4. INFORMACJA DOTYCZĄCA ODDZIAŁYWANIA INWESTYCJI NA ŚRODOWISKO.**

Projektowana inwestycja nie podlega procedurze postępowania w sprawie ocen oddziaływania na środowisko zgodnie z rozporządzeniem w sprawie przedsięwzięć mogących znacząco oddziaływać na środowisko (Dz U. 0 poz. 71 z 2016r.).

## **4. INFORMACJA O OBSZARZE ODDZIAŁYWANIA NA ŚRODOWISKO**

Projektowana inwestycja nie podlega procedurze postępowania w sprawie ocen oddziaływania na środowisko zgodnie z rozporządzeniem w sprawie przedsięwzięć mogących znacząco oddziaływać na środowisko (Dz U. 0 poz. 71 z 2016r.).

## **5. OBSZAR ODDZIAŁYWANIA**

Obszar oddziaływania przedmiotowej inwestycji mieści się w całości na działce nr 2832/25 przy ul. Uzdrowskiej w Goczałkowicach Zdroju.