

## 5 Stworzenie zielono - niebieskiej infrastruktury przy ulicy Sportowej w Bobowej.

### 5.1 LOKALIZACJA OBIEKTU I OPIS STANU ISTNIEJĄCEGO

Teren objęty projektem znajduje się we wschodniej części miasta przy ulicy Sportowej. W pobliżu znajduje się stadion piłkarski KS Bobowa oraz rzeka Biała. Na terenie tym znajduje się nowo wybudowany plac zabaw. Niestety teren nie posiada zieleni, a ma w sobie duży potencjał, aby wykorzystać ten obszar jako miejsce rekreacji przyjazne środowisku.

### 5.2 OPIS KONCEPCJI PROJEKTOWEJ

Głównym celem projektowym było stworzenie atrakcyjnego miejsca wypoczynku i rekreacji szczególnie dla rodziców i dzieci, miejsca, które także będzie oferowało mieszkańcom wiele usług ekosystemowych, redukując ryzyko lokalnych podtopień i przyjaznych środowisku. Dlatego, na obszarze tym zaproponowano trzy ogrody deszczowe, zasilane wodami opadowymi z chodników. Dzięki temu mniej wody spływa z powierzchni nieprzepuszczalnych (chodniki, ulice) do kanalizacji, ponieważ rośliny zatrzymują ją w krajobrazie, zwiększając w ten sposób retencję wód.

Na projektowanym terenie proponuje się tzw. zielony parking- o nawierzchni przepuszczalnej, który umożliwi wnikanie wody opadowej do gruntu. Jest to bardziej przyjazna dla środowiska alternatywa niż betonowe miejsca postojowe. Zastosowanie nawierzchni przepuszczalnej niesie za sobą szereg korzyści, takich jak ograniczenie spływu powierzchniowego, zasilanie wód gruntowych, filtrowanie zanieczyszczeń i obniżanie temperatury powierzchni. Stosując nawierzchnie tego typu, ograniczamy także potrzebę budowy zbiorników retencyjnych czy innych systemów magazynowania wody deszczowej.

Wokół parkingu zaproponowano zieleni wysoką, zacieniającą w postaci lokalnych gatunków drzew, odporną na zanieczyszczenia powietrza. Na terenie przy ulicy Sportowej zaprojektowano także, pergole z pnączami, atrakcyjną roślinność zapewniającą bioróżnorodność, większą trwałość i wysokie walory estetyczne, a także poprawiające lokalny mikroklimat.

Przy parkingu zaprojektowano także obniżenie terenu trawnika z bioretencją. Obniżenie to będzie gromadziło nadmiar wody z parkingu czy chodnika. Woda może być później wykorzystywana do podlewania roślin w czasie suszy, a także może służyć zimą do gromadzenia śniegu.



Na terenie zaprojektowano nowe trawniki.

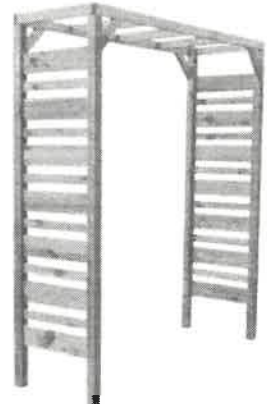
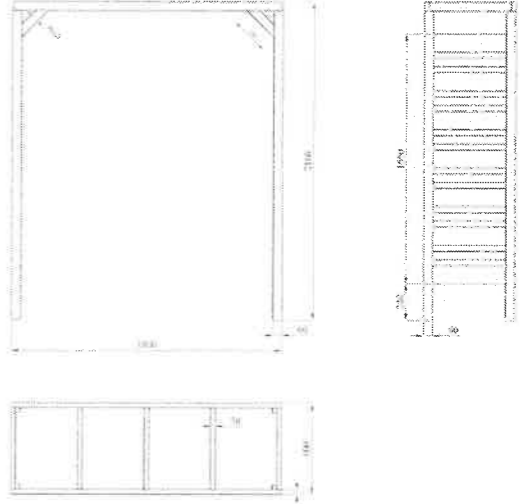
### 5.3 SPIS ROŚLINNOŚCI PROJEKTOWANEJ

Lp.	Nazwa polska/ nazwa łacińska	sztuk
1	Głóg pośredni Paul's Scarlet <i>Crataegus laevigata 'Paul's Scarlet'</i>	13
2	Brzoza pożyteczna 'Doorenbos' <i>Betula utilis 'Doorenbos'</i>	8

3	Klon czerwony <i>Acer rubrum</i>	6
4	Dereń biały 'Siberian Pearls' <i>Cornus alba 'Siberian Pearls'</i>	25
5	Cis pośredni odm. Kolumnowa <i>Taxus x media 'Hatfieldii'</i>	148
6	Trzcinnik ostrokwiatowy <i>Calamagrostis acutiflora</i>	40
7	Jęczyczka pomarańczowa <i>Ligularia dentata</i>	30
8	Kosaciec syberyjski <i>Iris sybirica</i>	30
9	Kosaciec żółty <i>Iris pseudoacorus</i>	30
10	Liatra kłosowa <i>Liatris spicata</i>	30
11	Tojeść kropkowana <i>Lysimachia punctata</i>	30
12	Liliowiec ogrodowy <i>Hemerocallis hybrida Little Miss Manners</i>	20
13	Winobluszcz trójklapowy <i>Parthenocissus tricuspidata</i>	9
14	Hortensja bukietowa <i>Hydrangea paniculata</i>	16
15	Tawuła japońska 'Gold Flame' <i>Spiraea japonica 'Gold Flame'</i>	46
16	Berberys Thuberga 'Powwow' <i>Berberis thunbergii 'Powwow'</i>	52
17	Bergenia sercowata <i>Bergenia cordifolia</i>	24
18	Jałowiec łuskawaty 'Blue Star' <i>Juniperus squamata 'Blue Star'</i>	51

#### 5.4 MAŁA ARCHITEKTURA OGRODOWA

Lp.	Materiał	sztuk	WIZUALIZACJA
1	Ławka ogrodowa Wymiary: - długość całkowita: 100cm - wysokość siedziska: 43cm - głębokość: 43cm - wymiary deski: 45/70mm Materiał: metal, drewno	6	 <a href="https://www.lawkaogrodowa.pl/pl/miejska-bez-oparcia-100-cm/63">https://www.lawkaogrodowa.pl/pl/miejska-bez-oparcia-100-cm/63</a>
2	Kosz na śmieci <b>Specyfikacja:</b> - wysokość 55 cm, - szerokość 38 cm, - konstrukcja w całości spawana, - wyposażony w cynkowany wkład, - pojemność 45 l, - mocowany do podłoża.	5	 <a href="https://www.lawkaogrodowa.pl/pl/na-smieci-kwadrat-z-rama-miej-parkowy-osiedlowy/70">https://www.lawkaogrodowa.pl/pl/na-smieci-kwadrat-z-rama-miej-parkowy-osiedlowy/70</a>

3	Pergola ogrodowa Drewniana Wymiary produktu: 210x180x60 cm <a href="https://www.wooder.com/wyposazenie-ogrodu/pergole-drewniane/778,pergola-drewniana-prosta-180x210x60-brazowa">https://www.wooder.com/wyposazenie-ogrodu/pergole-drewniane/778,pergola-drewniana-prosta-180x210x60-brazowa</a>	3	
<p style="text-align: right;">Pergola drewniana prosta 180x210x60 brązowa</p> 			

### 5.5 PIELĘGNACJA TERENU PO POSADZENIU

Lp.	Nazwa polska/ nazwa łacińska	Nawożenie	Cięcie
1	Głóg pośredni Paul's Scarlet <i>Crataegus laevigata 'Paul's Scarlet'</i>	Miesiąc: III, V Nawóz wieloskładnikowy Dawkowanie zgodne z zaleceniami producenta.	Miesiąc: VI Skracamy wszystkie nadmiernie wybujałe pędy oraz te wyrastające poza pożądany przez nas kontur korony. Wszystkie pędy ścinamy tuż nad rozgałęzieniem albo tuż nad pąkiem skierowanym na zewnątrz korony. Cięciu sanitarnemu podlegają:

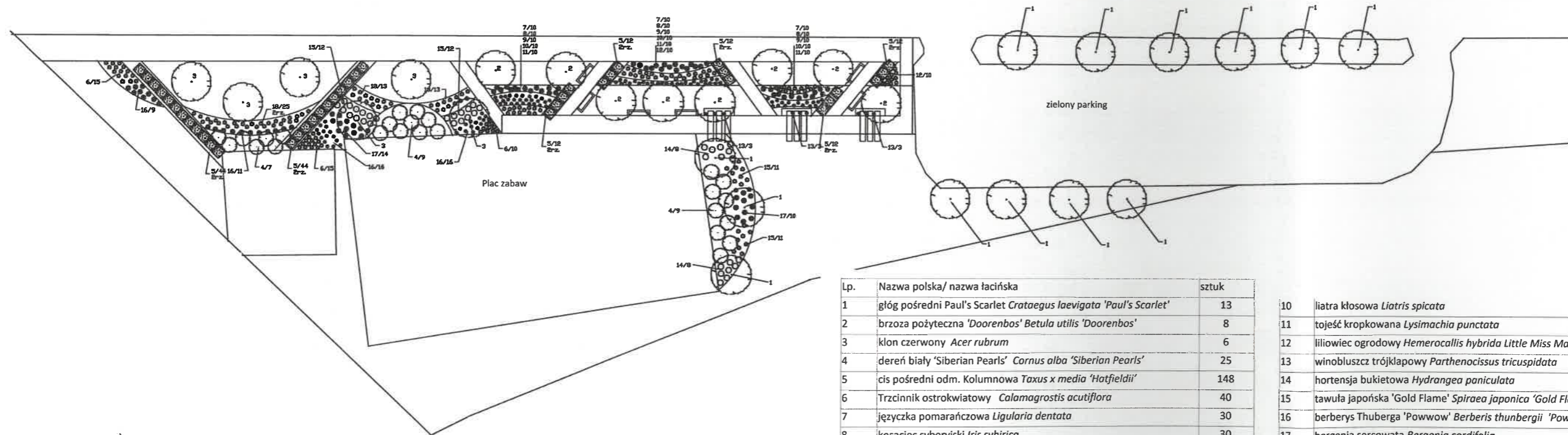
			gałęzie rosnące zbyt nisko, gałęzie krzyżujące się, wilki, odrosty korzeniowe.
2	Brzoza pożyteczna 'Doorenbos' <i>Betula utilis</i> 'Doorenbos'	Miesiąc: III, V Nawóz wieloskładnikowy Dawkowanie zgodne z zaleceniami producenta.	Miesiąc: VI Skracamy wszystkie nadmiernie wybujałe pędy oraz te wyrastające poza pożądany przez nas kontur korony. Wszystkie pędy ścinaamy tuż nad rozgałęzieniem albo tuż nad pękiem skierowanym na zewnątrz korony. Cięciu sanitarnemu podlegają:  gałęzie rosnące zbyt nisko, gałęzie krzyżujące się, wilki, odrosty korzeniowe.
3	Klon czerwony <i>Acer rubrum</i>	Miesiąc: III, V Nawóz wieloskładnikowy Dawkowanie zgodne z zaleceniami producenta.	Miesiąc: VI Skracamy wszystkie nadmiernie wybujałe pędy oraz te wyrastające poza pożądany przez nas kontur korony. Wszystkie pędy ścinaamy tuż nad rozgałęzieniem albo tuż nad pękiem skierowanym na zewnątrz korony. Cięciu sanitarnemu podlegają:  gałęzie rosnące zbyt nisko, gałęzie krzyżujące się, wilki, odrosty korzeniowe.
4	Dereń biały 'Siberian Pearls' <i>Cornus alba</i> 'Siberian Pearls'	Miesiąc: III, V Nawóz wieloskładnikowy Dawkowanie zgodne z zaleceniami producenta.	Miesiąc III Wszystkie pędy tniemy nad 2-3 zdrowym i dobrze wykształconym pękiem skierowanym na zewnątrz krzewu. Usuujemy wszystkie martwe, uszkodzone, słabe i krzyżujące się gałązki, które niepotrzebnie zagęszczają krzew. Całkowicie wyciąć możemy też bardzo stare.
5	cis pośredni odm.	Miesiąc: III, V	Jeśli zachodzi taka potrzeba,

	Kolumnowa <i>Taxus x media</i> 'Hatfieldii'	Nawóz wieloskładnikowy Dawkowanie zgodne z zaleceniami producenta.	skracamy wszystkie nadmiernie wybujałe pędy - ale tylko do "zielonej granicy" (zielone pędy) oraz te wyrastające poza pożądany przez nas kontur korony.
6	Trzcinnik ostrokwiatowy <i>Calamagrostis acutiflora</i>	Miesiąc: III, V Nawóz wieloskładnikowy  Dawkowanie zgodne z zaleceniami producenta.	Miesiąc: III Nisko nad ziemią ścinamy wszystkie zaschnięte części rośliny.
7	jęczyczka pomarańczowa <i>Ligularia dentata</i>	Miesiąc: III, V Nawóz wieloskładnikowy  Dawkowanie zgodne z zaleceniami producenta.	Miesiąc: III Nisko nad ziemią ścinamy wszystkie zaschnięte części rośliny.
8	kosaciec syberyjski <i>Iris</i> <i>sybirica</i>	Miesiąc: III, V Nawóz wieloskładnikowy  Dawkowanie zgodne z zaleceniami producenta.	Miesiąc: III Nisko nad ziemią ścinamy wszystkie zaschnięte części rośliny.
9	kosaciec żółty <i>Iris</i> <i>pseudoacorus</i>	Miesiąc: III, V Nawóz wieloskładnikowy  Dawkowanie zgodne z zaleceniami producenta.	Miesiąc: III Nisko nad ziemią ścinamy wszystkie zaschnięte części rośliny.
10	liatra kłosowa <i>Liatris</i> <i>spicata</i>	Miesiąc: III, V Nawóz wieloskładnikowy  Dawkowanie zgodne z zaleceniami producenta.	Miesiąc: III Nisko nad ziemią ścinamy wszystkie zaschnięte części rośliny.
11	tojeść kropkowana <i>Lysimachia punctata</i>	Miesiąc: III, V Nawóz wieloskładnikowy  Dawkowanie zgodne z	Miesiąc: III Nisko nad ziemią ścinamy wszystkie zaschnięte części rośliny.

		zaleceniami producenta.	
12	liliowiec ogrodowy <i>Hemerocallis hybrida</i> Little <i>Miss Manners</i>	Miesiąc: III, V Nawóz wieloskładnikowy  Dawkowanie zgodne z zaleceniami producenta.	Miesiąc: III Nisko nad ziemią ścinamy wszystkie zaschnięte części rośliny.
13	winobluszcz trójklapowy <i>Parthenocissus tricuspidata</i>	Miesiąc: III, V Nawóz wieloskładnikowy Dawkowanie zgodne z zaleceniami producenta.	Miesiąc: III Usuwanie nadmierne wyrosnięte pędy, które wystają poza ogólny kontur, czyli długie, rzadko ulistnione pędy.
14	hortensja bukietowa <i>Hydrangea paniculata</i>	Miesiąc: III, V, VII Nawóz do roślin kwasolubnych i Siarczan Amonu Nawóz pod postacią płynną lub granulatu aplikujemy zgodnie z zaleceniami producenta, jednak nie później niż do 15 sierpnia, gdyż azot zawarty w nawozie mógłby zakłócić naturalny proces drewnienia pędów rośliny, czego rezultatem może być przemarzanie jesienią i zimą.	Miesiąc: II  Wszystkie pędy zeszłoroczne tnijemy silnie na jednej wysokości: 1-2 pary dobrze wykształconych i zdrowych oczek.  Jeśli chcemy by krzew pozostał wyższy, cięcie wykonujemy nad 3-4 parą oczek.  Przy okazji warto wyciąć wszystkie chore, uszkodzone i krzyżujące się gałązki nadmiernie zagęszczające krzew.
15	tawuła japońska 'Gold Flame' <i>Spiraea japonica</i> 'Gold Flame'	Miesiąc: III, V Nawóz wieloskładnikowy Dawkowanie zgodne z zaleceniami producenta.	Miesiąc: II Wszystkie pędy zbieramy w pęk i tnijemy "jak leci": mocnym ruchem nożyc na pożądaną wysokość: 20-30 cm lub wyżej - w zależności od tego, jaki rozmiar krzewu chcemy uzyskać: mniejszy czy większy. Miesiąc: VII Ścinamy przekwitłe kwiatostany wraz z częścią

			pędów znajdujących się pod nimi.
16	berberys Thuberga 'Powwow' <i>Berberis thunbergii</i> 'Powwow'	Miesiąc: III, VII Nawóz wieloskładnikowy  Nawóz pod postacią płynną lub granulowaną aplikujemy zgodnie z zaleceniami producenta.	Miesiąc: III Skracamy pędy "odstające" na boki, które psują kształt zwartej kolumny. Usuwanie chore, martwe i połamane przez śnieg gałęzie.
17	bergenia sercowata <i>Bergenia cordifolia</i>	Miesiąc: III, V Nawóz wieloskładnikowy  Dawkowanie zgodne z zaleceniami producenta.	Miesiąc: III Nisko nad ziemią ścinamy wszystkie zaschnięte części rośliny.
18	jałowiec łuskawaty 'Blue Star' <i>Juniperus squamata</i> 'Blue Star'	Miesiąc: III, V Nawóz do roślin kwasolubnych i Siarczan Amonu  Dawkowanie zgodne z zaleceniami producenta.	Miesiąc: III Usuwanie wszystkie suche, martwe i chore gałęzie aż do zdrowego zielonego przyrostu.
<p>Ogólna pielęgnacja terenu:</p> <p>Wiosna nawożenie trawnika i roślin, wertykulacja mechaniczna lub ręczna, aeracja, piaskowanie, koszenie trawnika, uzupełnianie ściółki na rabatach, wywiezienie resztek powstałych po pielęgnacji, ochrona roślin – oprysk przeciw chorobom i szkodnikom,</p> <p>Lato nawożenie trawnika i roślin, plewienie rabat, oprysk przeciw chwastom i mchom na trawniku, uzupełnianie ściółki na rabatach, wywiezienie resztek powstałych po pielęgnacji, ochrona roślin – oprysk przeciw chorobom i szkodnikom,</p> <p>Jesień  grabienie liści z trawników oraz usuwanie ich za pomocą dmuchawy z rabat, uzupełnianie ściółki na rabatach, plewienie rabat, wywiezienie resztek powstałych po cięciu,</p>			

## Projekt terenu zieleni przy ulicy Sportowej w Bobowej Plan nasadzeń



Lp.	Nazwa polska/ nazwa łacińska	sztuk
1	głóg pośredni Paul's Scarlet <i>Crataegus laevigata</i> 'Paul's Scarlet'	13
2	brzoza pożyteczna 'Doorenbos' <i>Betula utilis</i> 'Doorenbos'	8
3	klon czerwony <i>Acer rubrum</i>	6
4	dereń biały 'Siberian Pearls' <i>Cornus alba</i> 'Siberian Pearls'	25
5	cis pośredni odm. Kolumnowa <i>Taxus x media</i> 'Hatfieldii'	148
6	Trzcinnik ostrokwiatowy <i>Calamagrostis acutiflora</i>	40
7	języczka pomarańczowa <i>Ligularia dentata</i>	30
8	kosaciec syberyjski <i>Iris sybirica</i>	30
9	kosaciec żółty <i>Iris pseudoacorus</i>	30

10	liatra kłosowa <i>Liatris spicata</i>	30
11	tojeść kropkowana <i>Lysimachia punctata</i>	30
12	liliowiec ogrodowy <i>Hemerocallis hybrida</i> Little Miss Manners	20
13	winobluszcz trójklapowy <i>Parthenocissus tricuspidata</i>	9
14	hortensja bukietowa <i>Hydrangea paniculata</i>	16
15	tawuła japońska 'Gold Flame' <i>Spiraea japonica</i> 'Gold Flame'	46
16	berberys Thuberga 'Powwow' <i>Berberis thunbergii</i> 'Powwow'	52
17	bergenia sercowata <i>Bergenia cordifolia</i>	24
18	jałowiec łuskawaty 'Blue Star' <i>Juniperus squamata</i> 'Blue Star'	51

### REWITALIZACJA I ROZWÓJ ZIELENI NA TERENIE MIASTA BOBOWA

Stworzenie zielono - niebieskiej infrastruktury przy ulicy Sportowej w Bobowej.

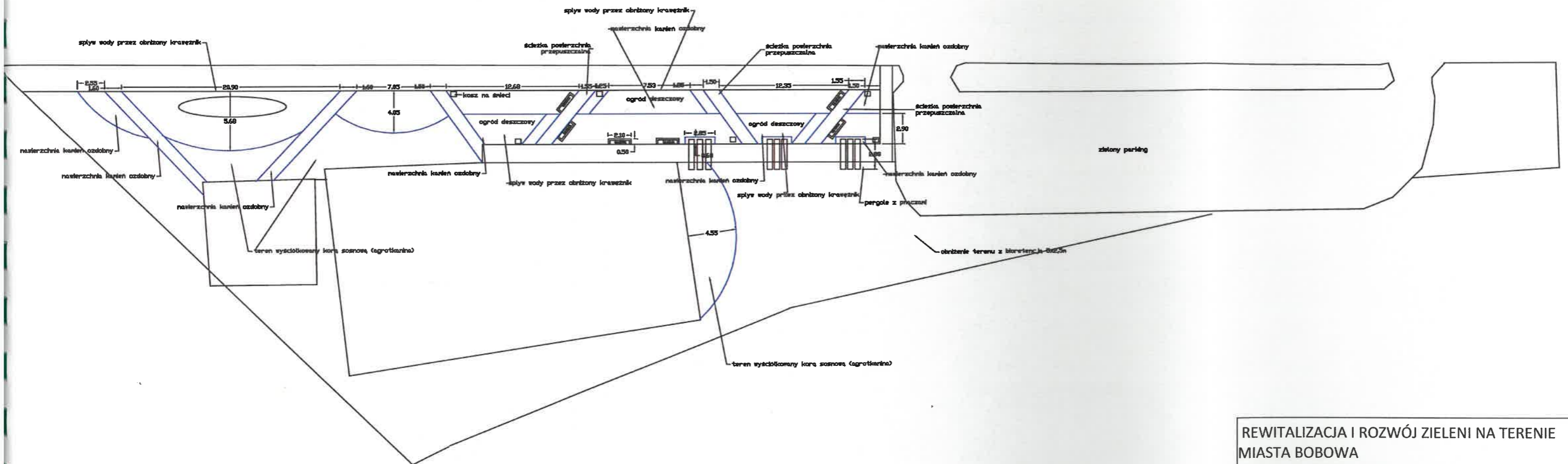
Plan nasadzeń.

Projekt: mgr inż. Małgorzata Fik





Projekt terenu zieleni przy ulicy Sportowej w Bobowej  
Plan nawierzchni, wymiarowanie



REWITALIZACJA I ROZWÓJ ZIELENI NA TERENIE  
MIASTA BOBOWA  
Stworzenie zielono - niebieskiej infrastruktury przy ulicy  
Sportowej w Bobowej.  
Plan nawierzchni, wymiarowanie.  
Projekt: mgr inż. Małgorzata Fik



**Tereny zieleni przy ulicy Sportowej w Bobowej- Wizualizacja**



**Tereny zieleni przy ulicy Sportowej w Bobowej- Wizualizacja**



**Tereny zieleni przy ulicy Sportowej w Bobowej - Wizualizacja**

