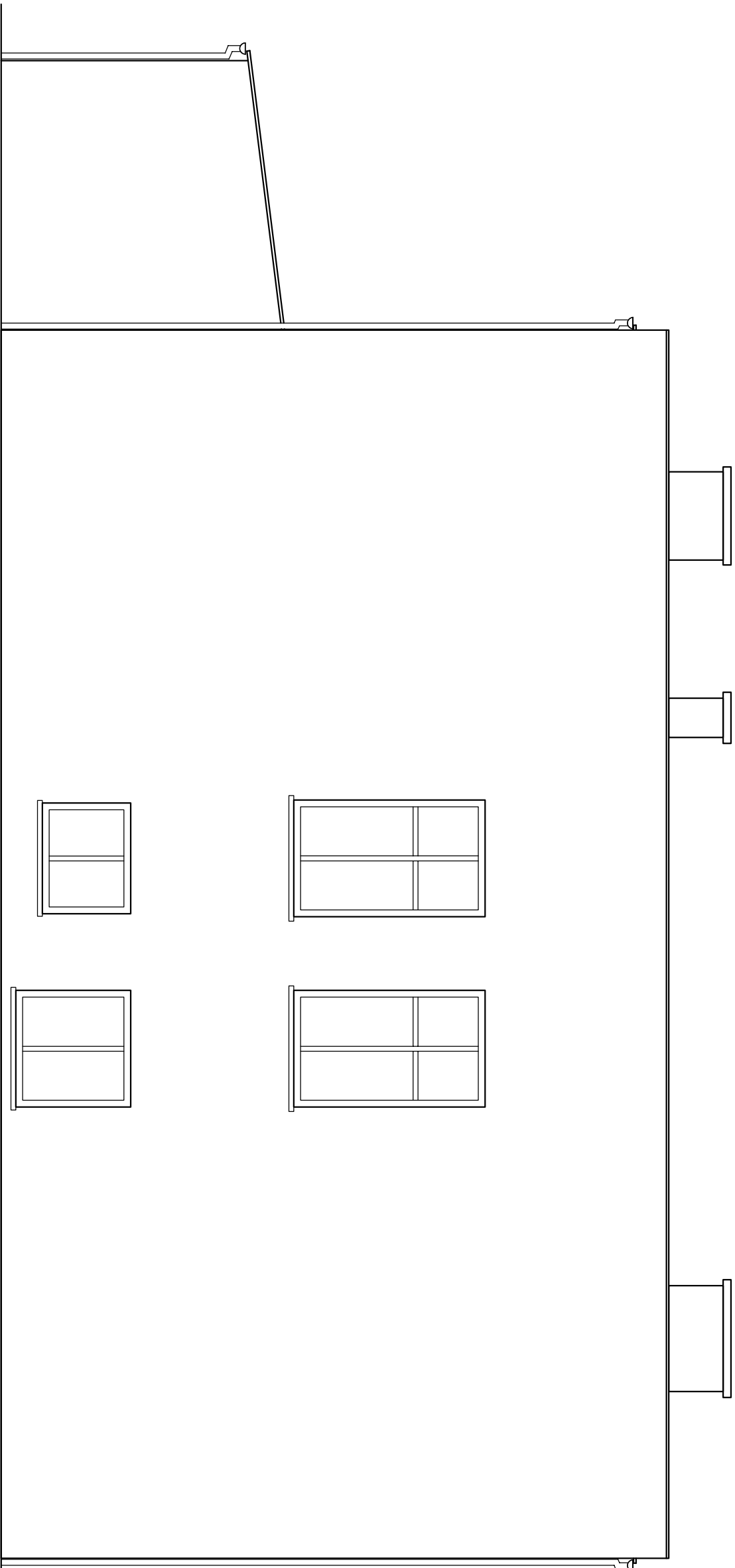


ELEWACJA ZACHODNIA



PHU "PLAN - PROJEKT" inż. Krzysztof Nawojski

ul. Strzelecka 20 ; 66 - 200 Świebodzin
NIP 927 - 146 - 65 - 02 ; REGON 978116900

Termomodernizacja budynku jadalni i kuchni
Publicznego Przedszkola Nr 6 w Świebodzinie.
Działka nr ew. 345/2, obręb 0003 Świebodzin

Publiczne Przedszkole Nr 6
ul. Sulechowska 2
66-200 Świebodzin

ELEWACJA BOCZNA 1 INWENTARYZACJA	Skala: 1 : 50		Branża: Projekt budowlany		
	Nr uprawnień	Specjalność			
Projektant:	tech. J. Kucharczyński	124/79/Zg	Architekt.	Podpis	Data: 05.2018r.
Projektant:	inż. K. Nawojski	39/03/Zg	Konstr.-bud		
Nr rysunku : 4					