



Rozprza, 15.10.2024 r.

Nr sprawy IZP.271.1.17.2024

**Wykonawcy ubiegający się
o udzielenie zamówienia**

Dotyczy: Wyjaśnienie treści SWZ w postępowaniu prowadzonym w trybie podstawowym na **dostawę i montaż kontenerowej świetlicy wiejskiej w miejscowości Dzięciary w ramach zadania pn. „Świetlica pokoleń”**

Informuję, że w przedmiotowym postępowaniu Wykonawca zwrócił się do Zamawiającego z wnioskiem o wyjaśnienie treści SWZ. Zamawiający działając zgodnie z art. 284 ust. 2 ustawy z dnia 11 września 2019 r. Prawo zamówień publicznych (t.j. Dz.U.2024 poz. 1320) przekazuje treść zapytania wraz z wyjaśnieniami:

Pytanie 1:

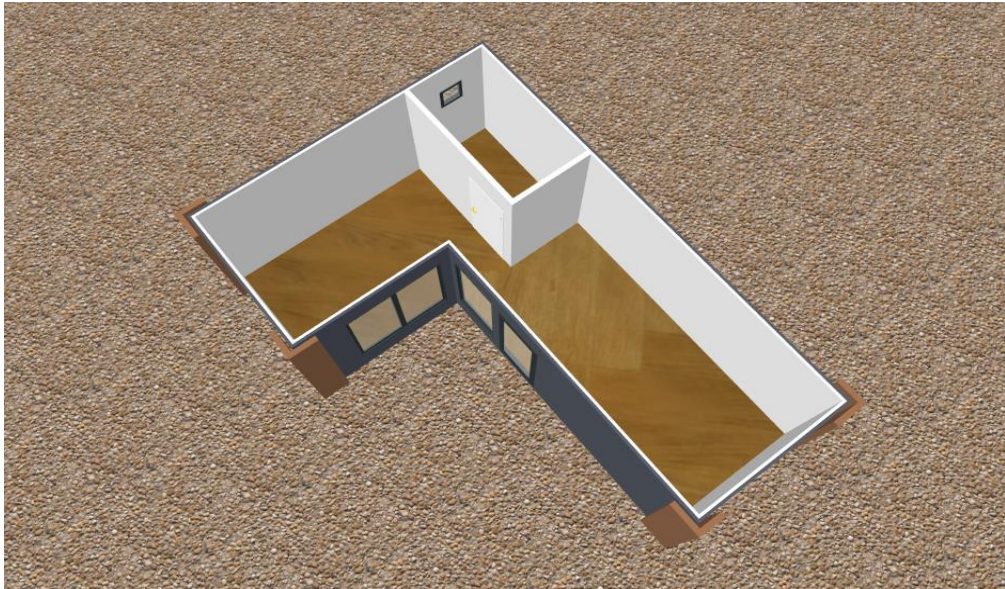
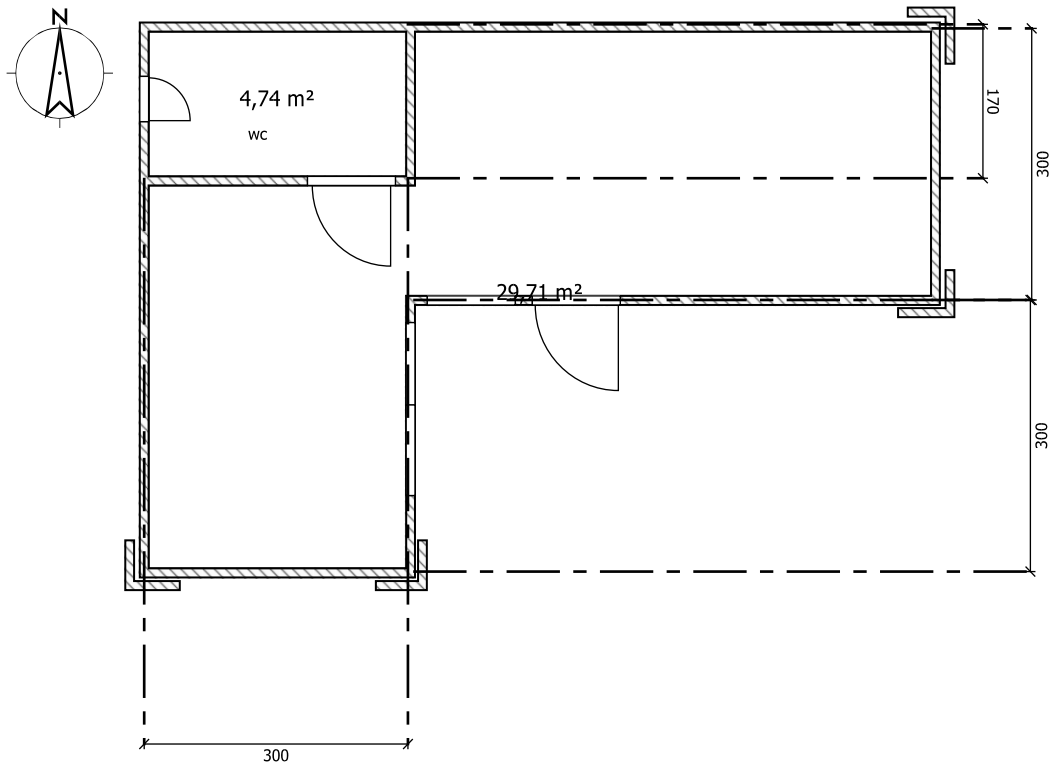
Czy zamawiający wyrazi zgodę na dostawę i montaż kontenerowej świetlicy składający się łącznie z 2 modułów każdy moduł o wymiarach: 300x600 cm, h w najwyższym punkcie 285 cm (wewnętrzna 250cm), układ wewnętrzny zgodny z załączoną wizualizacją, konstrukcja kontenera z profili zimno giętych obłożonych, płyta warstwowa gr 10 cm z rdzeniem styropianowym.

Dach: płyta warstwowa gr 10 cm z rdzeniem styropianowym

Podłoga:

- płyta warstwowa gr 10 cm z rdzeniem styropianowym
- płyta OSB gr 15mm
- wykładzina PCV

Nazwa	Szerokość	Głębokość	Wysokość	Widoczny
Drzwi	100	19,3	208,5	x
drzwi wejściowe	100	13,6	210	x
Okno nieuchylne	100	10	180	x
Okno nieuchylne	100	10	180	x
Okno nieuchylne	100	10	180	x
Małe okno	50	13,6	50	x



Odpowiedź:

Zamawiający wyraża zgodę.