



PROJEKT BUDOWLANY

Inwestycja: KOLORYSTYKA ELEWACJI BUDYNKU MIESZKALNEGO
WIELORODZINNEGO PRZY UL. RYNEK 12 W CHEŁMNIE.

Lokalizacja: 86-200 Chełmno
ul. Rynek 12

Inwestor: „Wspólnota Mieszkaniowa Rynek 12”
86-200 Chełmno
ul. Rynek 12

Projektował:	Branża	Uprawnienia	Podpis
mgr inż. Łukasz Szuster	Budowlana	KUP/0092/POOK/12	
inż. Zygmunt Szuster	Budowlana	GTN III 8345/270/78 UAN 8345/962/85/85	

Listopad 2018

PODSTAWA OPRACOWANIA.....	3
OPIS ARCHITEKTONICZNY BUDYNKU.....	4
1 Forma architektoniczna i funkcja obiektu.....	4
2 Przeznaczenie, program użytkowy obiektu i parametry techniczne.....	4
UWAGI KOŃCOWE I ZALECENIA.....	5
INFORMACJA BIOZ.....	7
3 Zakres robót dla całego zamierzenia budowlanego.....	7
4 Wykaz istniejących obiektów budowlanych.....	7
5 Elementy zagospodarowania działki mogące stwarzać zagrożenie bezpieczeństwa i zdrowia ludzi.....	7
6 Przewidywane zagrożenia występujące podczas realizacji robót budowlanych.....	7
7 Sposób prowadzenia instruktażu pracowników przed przystąpieniem do realizacji robót szczególnie niebezpiecznych.....	7
8 Środki techniczne i organizacyjne zapobiegające niebezpieczeństwom wynikającym z wykonywania robót budowlanych w strefach szczególnego zagrożenia zdrowia lub w ich sąsiedztwie.....	8

PODSTAWA OPRAWOWANIA

- Zlecenie na opracowanie projektu kolorystyki elewacji budynku mieszkalnego wielorodzinnego
- Ustalenia pomiędzy Inwestorem a Projektantem.

- Polskie Normy:
 - Obciążenia budowli
 - PN-82/B-02000 Obciążenia budowli – zasady ustalania wartości
 - PN-82/B-02001 Obciążenia budowli – obciążenia stałe
 - PN-82/B-02003 Obciążenia budowli – podstawowe obciążenia technologiczne i montażowe
 - PN-80/B-02010/Az1 Obciążenia śniegiem
 - PN-77/B-02011/Az1 Obciążenia wiatrem
 - PN-82/B-02004 Obciążenia pojazdami
 - Grunt
 - PN-81/B-03020 Grunty budowlane, Posadowienie bezpośrednie budowli. Obliczenia statyczne i projektowanie
 - PN-B/06050:1999 Geotechnika, Roboty ziemne, Wymagania ogólne
 - PN-74/B-04452 Grunty budowlane, Badania polowe
 - PN-B-02479:1998 Geotechnika, Dokumentowanie geotechniczne, Zasady ogólne
 - PZPN-S-S022005 Drogi samochodowe, Roboty ziemne, Wymagania i badania
 - Konstrukcje betonowe
 - PN-B-03264/2002 Konstrukcje betonowe żelbetowe i sprężone
 - PN-88/B-06250 Roboty betonowe, żelbetowe i sprężone, wymagania techniczne
 - PN-89/H-84023:07 Stal określonego zastosowania, Stal do zbrojenia betonu, Gatunki
 - PN-82/B-01801 Antykorozyjne zabezpieczenie w budownictwie. Konstrukcje betonowe i żelbetowe. Podstawowe zasady projektowania.
 - PN-86/B-01811 Antykorozyjne zabezpieczenie w budownictwie Konstrukcje betonowe i żelbetowe. Ochrona materiałowo-strukturalna. Wymagania
 - PN-83/B-03010 Ściany oporowe
 - Konstrukcje stalowe
 - PN-90/B-03200 Konstrukcje stalowe. Obliczenia statyczne i projektowanie
 - PN-B-03215 Konstrukcje stalowe. Połączenia z fundamentami. Projektowanie
 - PN-87/M-69008 Klasyfikacja konstrukcji spawanych
 - PN-78/M-69011 Złącza spawane w konstrukcjach stalowych
 - PN-EN-10025 Wyroby walcowane na gorąco ze stali konstrukcyjnych
 - PN-EN-10027 System oznaczania stali
 - PN-EN ISO 12944-4 Ochrona przed korozją konstrukcji stalowych za pomocą ochronnych systemów malarskich
 - PN-EN ISO 4014 Śruby z łbem sześciokątnym. Klasa dokładności A i B
 - PN-EN ISO 4016 Śruby z łbem sześciokątnym. Klasa dokładności C
 - PN-EN ISO 4032 Nakrętki sześciokątne. Klasa dokładności A i B
 - PN-EN ISO 4034 Nakrętki sześciokątne. Klasa dokładności C
 - PN-EN ISO 7090 Podkładki okrągłe ścięte. Szereg normalny. Klasa dokładności A
 - PN-83/M-82343 Śruby z łbem prostokątnym powiększonym do konstrukcji sprężanych (doczołowych lub ciernych)
 - PN-83/M-82171 Nakrętki sześciokątne powiększone do połączeń sprężanych (doczołowych lub ciernych)
 - PN-83/M-82039 Podkładki okrągłe do połączeń sprężanych (doczołowych lub ciernych)

ZAKRES OPRACOWANIA

Opracowaniem objęto projekt budowlany elewacji budynku mieszkalnego wielorodzinnego w Chełmnie przy ulicy Rynek 12, działka Nr 341/2. Projekt budowlany przewiduje malowanie ścian zewnętrznych budynku mieszkalnego wielorodzinnego głównego przy ulicy Rynek 12 oraz docieplenie styropianem grubości 15 cm budynku nr 2 od strony podwórza wykończony tynkiem i malowany. Zakres opracowania obejmuje malowanie elewacji frontowej oraz elewacji budynku nr 1. Tynkowanie i malowanie elewacji tylnej budynku głównego i budynku nr 2. Ponadto należy obłożyć stopnie do budników płytkami granitowymi antypoślizgowymi.

OPIS ARCHITEKTONICZNY BUDYNKU

1 Forma architektoniczna i funkcja obiektu

Całkowitą bryłę obiektu stanowi budynek składający się z trzech segmentów. Budynek główny przy ulicy Rynek 12 jest budynkiem 4 kondygnacyjnym na planie prostokąta oraz dwa dobudowane do głównego: budynek nr 1 jest budynkiem jednokondygnacyjnym oraz budynek nr 2 dwukondygnacyjnym.

Cały obiekt pełni funkcje budynku mieszkalnego wielorodzinnego.

2 Przeznaczenie, program użytkowy obiektu i parametry techniczne

Dla zaspokojenia potrzeb Inwestora projektuje się kolorystykę budynku mieszkalnego wielorodzinnego głównego i dwóch budynków od strony podwórza o W uzgodnieniu z Inwestorem i na podstawie badań Wojewódzkiego Konserwatora Zabytków (w załączeniu) projektuje się kolorystykę w kolorach: jasnoszary JURA 45 (tło) – główny kolor budynków oraz kolor ciemnoszary JURA 35 na cokołach budynków, bazy kolumn oraz pilastry przy oknach, kolumny i bonie w kolorze JURA 45. Wszelkie ubytki tynku należy uzupełnić tynkiem cementowo-wapiennym. Zewnętrzne parapety okienne i obróbki blacharskie balkonu oraz opierzenia gzymsu nad pilastrami, podczas prac remontowych elewacji należy wymienić na nowe z blachy ocynk. Balustradę balkonową należy zdemontować, wypiąskować i pomalować na kolor brązowy lub grafit. Rynny i rury spustowe ocynkowane pozostają bez zmian.

Drzwi główne do budynku należy odmalować w kolorze brązu.

Ponadto projektuje się wykonanie okładzin schodów wejściowych w płytek granitowych. Elewacje budynku głównego od strony podwórza i budynku nr 2 należy wytynkować tynkiem cementowo-wapiennym.

Planowana inwestycja przewiduje wymianę 7 okien owalnych na strychu.

Wszystkie przewody elektryczne na elewacji podczas wykonywania prac remontowych należy ukryć pod tynkiem zgodnie z sztuką i przepisami branżowymi

ZAKRES PRAC DO WYKONANIA ELEWACJA FRONTOWA:

- Odbicie tynków zewnętrznych
- Przełożenie dachówki i wymiana łączenia (dachówka essówka na górnym gzymsem ozdobnym)
- Wymian okien i podokienników wewnętrznych piwnic i strychu – okna drewniane
- Wymiana parapetów zewnętrznych przy oknach w piwnicy i strychu - blacha ocynk
- Wykonanie okładzin kamiennych stopni schodowych
- Wykonanie nowych tynków cementowo-wapiennych zewnętrznych wraz z profilami, boniami i detalami rozet, głowic itd.
- Remont balkonu, skucie posadzki i wykonanie nowej wraz z izolacjami i obróbkami ocynk
- Remont balustrad balkonowych i poręczy (oczyszczenie i pomalowanie farba olejną)
- Remont drzwi i witryn okiennych (opalenie farby i malowanie

ZAKRES PRAC DO WYKONANIA ELEWACJA TYLNA:

- Demontaż rur spustowych(ponowny montaż po wykonaniu elewacji),
- Wykucie z muru haków stalowych
- Wymian okien i podokienników wewnętrznych drewnianych piwnic – okna drewniane
- Wymiana parapetów zewnętrznych przy oknach w piwnicy i strychu – blacha ocynk
- Wykonanie ocieplenia budynku w technologii lekkiej mokrej
- Wymiana drzwi do budynku (drzwi drewniane)
- Malowanie elewacji farba emulsyjna

ZAKRES PRAC DO WYKONANIA BUDYNEK PO PRAWEJ OD WEJSCIA NA PODWÓRZE:

- Gruntowanie podłoża
- Malowanie elewacji farba emulsyjna

ZAKRES PRAC DO WYKONANIA BUDYNEK PO LEWEJ STRONIE:

- Demontaż rur spustowych(ponowny montaż po wykonaniu elewacji),
- Wykucie z muru haków stalowych
- Wymian okien i podokienników wewnętrznych drewnianych piwnic - okna drewniane
- Wymiana parapetów zewnętrznych przy oknach w piwnicy i strychu
- Wykonanie ocieplenia budynku w technologii lekkiej mokrej
- Malowanie elewacji farba emulsyjna

ZAKRES PRAC KLATKA SCHODOWA:

- Ułożenie płytek gres wraz z cokolikami – płytki antypoślizgowe
 - Malowanie starych tynków wewnętrznych, lamperia tynk mozaikowy, powyżej emulsja
 - Malowanie sufitów klatki schodowej
 - Malowanie stolarki drzwiowej – farba olejna
 - Malowanie balustrad, stopni, biegów i spoczników od spodu – farba olejna
 - Uzupelnienie tralek
 - Wymiana podług z wykładziny PCV
-

UWAGI KOŃCOWE I ZALECENIA

- Przy wykonywaniu konstrukcji obowiązują Warunki techniczne wykonywania i odbioru robót budowlano-montażowych.
 - Wszystkie prace powinny być wykonywane pod nadzorem i kierunkiem uprawnionych osób z dziedziny budownictwa.
 - Ewentualne zmiany materiałowe i konstrukcyjne winny być uzgodnione z autorem projektu.
 - NINIEJSZY PROJEKT SŁUŻY WYŁĄCZNIE DO UZYSKANIA ZGŁOSZENIA NA WYKONANIE PRAC REMONTOWYCH BUDYNKÓW PRZY ULICY RYNEK 12

Załączniki :
Wyniki badań WKZ
Plan Sytuacyjny obiektu
Zdjęcia elewacji frontowej i tylnej

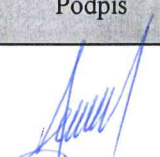
PROJEKT BUDOWLANY

INFORMACJA BIOZ

Inwestycja: KOLORYSTYKA ELEWACJI BUDYNKU MIESZKALNEGO
WIELORODZINNEGO PRZY UL. RYNKE 12 W CHEŁMNIE.

Lokalizacja: 86-200 Chełmno
ul. Rynek 12

Inwestor: „Wspólnota Mieszkaniowa Rynek 12”
86-200 Chełmno
ul. Rynek 12

Projektował:	Branża	Uprawnienia	Podpis
mgr inż. Łukasz Szuster	Budowlana	KUP/0092/POOK/12	

28 kwiecień 2017

INFORMACJA BIOZ

- 3 **Zakres robót dla całego zamierzenia budowlanego**
 - Przedsięwzięcie polega na remoncie elewacji budynku mieszkalnego wielorodzinnego
- 4 **Wykaz istniejących obiektów budowlanych**
 - Budynek mieszkalny wielorodzinny.
- 5 **Elementy zagospodarowania działki mogące stwarzać zagrożenie bezpieczeństwa i zdrowia ludzi.**
 - Brak
- 6 **Przewidywane zagrożenia występujące podczas realizacji robót budowlanych**
 - Transport na terenie placu budowy
 - Przejścia dla ruchu pieszego
 - Przenoszenie ciężarów (ręczne i mechaniczne)
 - Montaż i demontaż rusztowań
 - Roboty wykonywane przy użyciu dźwigu
 - Roboty ziemne związane z przemieszczeniem lub zagęszczeniem gruntu
 - Roboty związane z montażem elementów prefabrykowanych, których masa nie przekracza 1,0t.
- 7 **Sposób prowadzenia instruktażu pracowników przed przystąpieniem do realizacji robót szczególnie niebezpiecznych.**
 - Generalny realizator inwestycji (wykonawca) obowiązany jest do pełnienia nadzoru nad przestrzeganiem na placu budowy przepisów bezpieczeństwa i higieny pracy oraz egzekwowania od podwykonawców przestrzegania przepisów prawa budowlanego i innych rozporządzeń w tym zakresie.
 - Wszyscy pracownicy przed przystąpieniem do pracy powinni mieć wykonane aktualne niezbędne badania lekarskie oraz powinni zostać przeszkoleni w zakresie bezpieczeństwa i ochrony zdrowia przez osobę do tego upoważnioną.
 - Przy pracach na wysokości może być zatrudniony wyłącznie pracownik, który
 - Posiada kwalifikacje przewidziane odrębnymi przepisami dla danego stanowiska pracy
 - Uzyskał orzeczenie lekarskie o dopuszczeniu do określonej pracy
 - Roboty szczególnie niebezpieczne mogą być wykonywane wyłącznie przez pracowników specjalnie w tym kierunku przeszkolonych

- Wytyczne w sprawie minimalnych wymagań dotyczących bhp

8 Środki techniczne i organizacyjne zapobiegające niebezpieczeństwom wynikającym z wykonywania robót budowlanych w strefach szczególnego zagrożenia zdrowia lub w ich sąsiedztwie

- Ogrodzenie terenu z wykonaniem oddzielnej bramy dla pojazdów i oddzielnej dla ruchu pieszo
 - Szerokość dróg komunikacyjnych dostosować do używanych środków transportu i nasilenia ruchu
 - Miejsca niebezpieczne należy oznakować i ogrodzić poręczami (szczególnie strefy wykopów i montażu konstrukcji) bądź zabezpieczyć daszkami ochronnymi
 - Przejścia i miejsca niebezpieczne powinny być oznakowane znakami ostrzegawczymi lub znakami zakazu oraz dobrze oświetlone zgodnie z obowiązującymi normami.
 - Przy wykonywaniu prac na wysokości powyżej 2,0m, stanowiska pracy należy zabezpieczyć barierką składającą się z deski krawężnikowej 0,15m i poręczy ochronnej na wysokości 1,1m
 - Rusztowania budowlane winny:
 - Być atestowane
 - Posiadać pomost o powierzchni roboczej wystarczającej dla zatrudnionych oraz składowania narzędzi i niezbędnej ilości materiałów
 - Posiadać konstrukcję dostosowaną do przeniesienia działających obciążeń
 - Siatkę zabezpieczającą
 - Zapewnić bezpieczną komunikację pionową
 - Zapewniać swobodny dostęp do stanowisk pracy
 - Każda konstrukcja rusztowania winna być codziennie sprawdzana pod względem jej stanu bezpieczeństwa
 - Przejścia obok rusztowań winny być zabezpieczone daszkami ochronnymi
 - Na rusztowaniu powinna być wywieszona tablica informacyjna o dopuszczalnej wielkości obciążenia pomostów
 - Zabezpieczenie pracowników przy wykonywaniu prac na wysokości
 - Zabronione jest przenoszenie ciężarów przekraczających maksymalny udźwig wciągarki
 - Zabronione jest przebywanie osób pod zawieszonym ciężarem
 - Na budowie powinny być urządzone punkty pierwszej pomocy obsługiwane przez wyszkolonych w tym zakresie pracowników
 - Jeżeli roboty wykonywane są w odległości większej niż 500m od punktu pierwszej pomocy, w miejscu pracy powinna znajdować się przenośna apteczka
 - Na budowie powinien być wywieszony na widocznym miejscu wykaz zawierający adresy i numery telefonów najbliższego punktu lekarskiego, straży pożarnej i policji.
-



WYNIKI BADAŃ KOLORYSTYKI PIERWOTNEJ KAMIENICY PRZY ul. RYNEK 12 W CHEŁMNIE

Badania wykonały:

mgr Dorota Sobkowiak

mgr Elżbieta Orłowska

Toruń 2018

Za zgodność
z oryginałem

1. Miejsca pobrania próbek

Do badań otrzymano następujące próbki:

Próbka 1: cokół

Próbka 2: tło

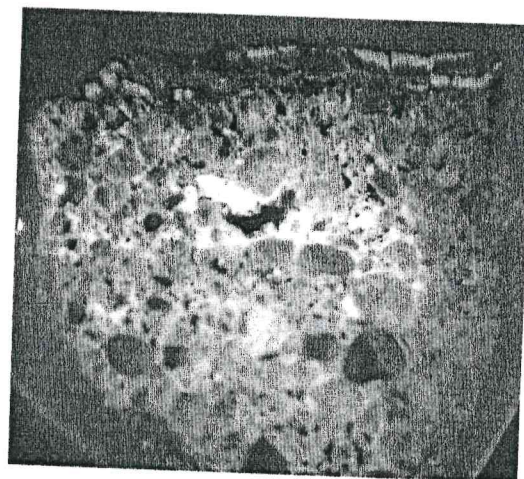
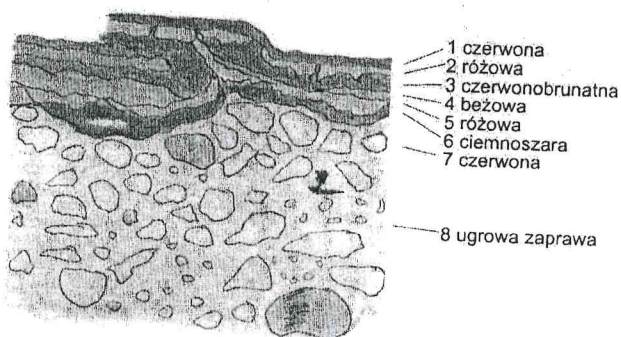
Próbka 3: detal

Próbka 4: tło nad gzymsem

2. Analiza stratygraficzna

Wszystkie próbki zatopiono w tworzywie sztucznym i zeszlifowano w celu określenia układu stratygraficznego. Kolejność warstw przedstawiono na rysunkach i fotografiach.

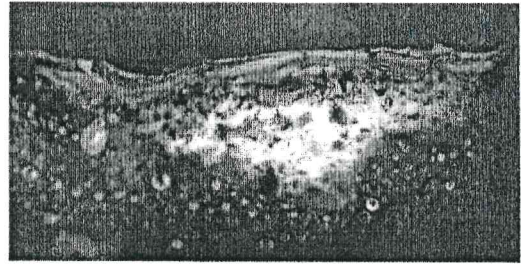
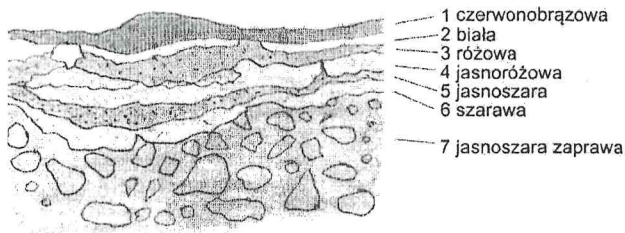
Próbka 1



W próbce 1 bezpośrednio na tynku (8) znaleziono ślady warstwy czerwonej. Na niej znajduje się cienka warstwa beżowa (4) o ciepłym odcieniu. Na tym samym poziomie widoczne są resztki warstwy ciemnoszarej (6). Ślad warstwy różowej (5) jest identyczny z warstwą przedostatnią, różową (2) – prawdopodobnie nakapała w pęknięcie warstw malarskich. Na warstwie beżowej (4) znajduje się warstwa czerwono-brunatna (3), na niej różowa (2). Ostatnia warstwa jest czerwona (1). W próbce występują także warstwy jasnobrązowe przeplatane białymi (z lewej strony przekroju), pochodzące z pewnością z przemalowań.

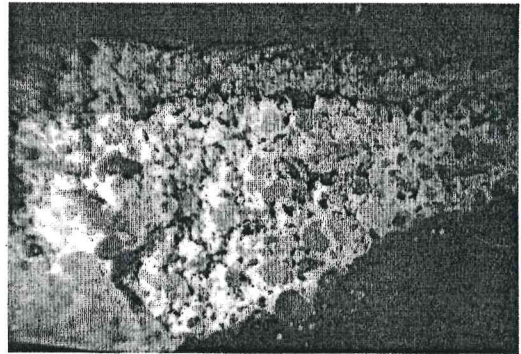
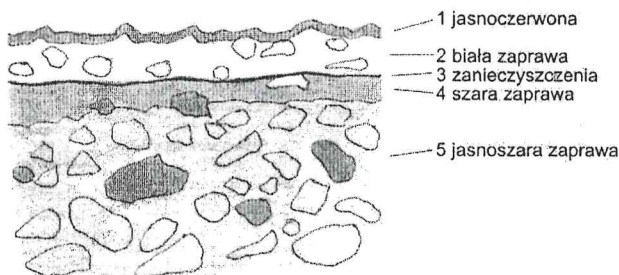
Za zgodność
z oryginałem

Próbka 2



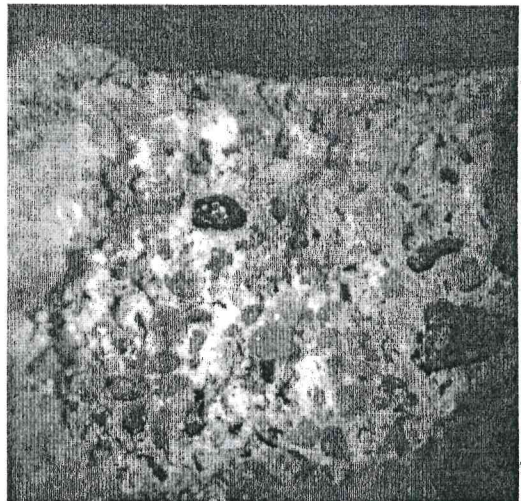
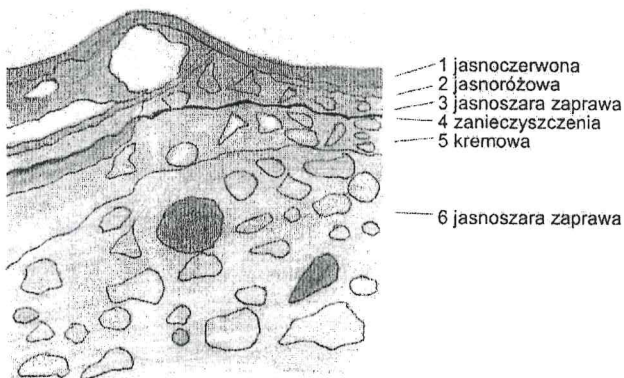
W próbce 2 z tła, na zaprawie (7) znajdują się dwie kolejne warstwy szarości: bardzo jasna (6) i jasna (5). Na nich spoczywa warstwa jasnoróżowa (4) z różowym przemalowaniem (3). Warstwą ostateczną jest warstwa czerwonobrązowa (1) na pobiale (2).

Próbka 3



Próbka 3 składa się z kilku warstw zapraw. Na pierwotnej jasnoszarej zaprawie (5) spoczywa cienka warstwa jasnoszarej zaprawy (4), pokryta warstwą zanieczyszczeń (3). Na nich leży biała zaprawa (2) wymalowana na jasnoczerwono (1).

Próbka 4



W skład próbki 4 z tła gzymsu wchodzi warstwy zaprawy: jasnoszara (6), kremowa (5) i cienka jasnoszara (3), oddzielona od kremowej warstwą zanieczyszczeń (4). Na niej widoczna jest cienka warstwa jasnoróżowa o ciepłym odcieniu (2) przemalowana na jasnoczerwoną (1).

3. Próba ustalenia kolorystyki pierwotnej

Na podstawie powyższych badań można przyjąć, że w wersji oryginalnej cokół był czerwony (lub ciemnoszary). Tło elewacji utrzymane było w jasnej szarości. Detal opracowano w zaprawie: na pierwotnej jasnoszarej znajduje się cienka, szara o ciemniejszym odcieniu. Warstwa zanieczyszczeń na jej powierzchni świadczy, że była ona jakiś czas eksponowana. Zanieczyszczenia na kremowej warstwie zaprawy z tła gzymsu też wskazują na jej ekspozycję.

Prawdopodobnie pierwotna kolorystyka przedstawiała się następująco.

cokół	ciemnoszary (chyba bardziej prawdopodobny niż czerwony)	
tło	jasnoszare, malowane	
detal	szara zaprawa	} bez malatury
tło gzymsu	kremowa zaprawa	

PKZLAB S.C.
Elżbieta Orłowska
Dorota Sobkowiak
87-100 Toruń, ul. Mickiewicza 49a/4
NIP 9562316316

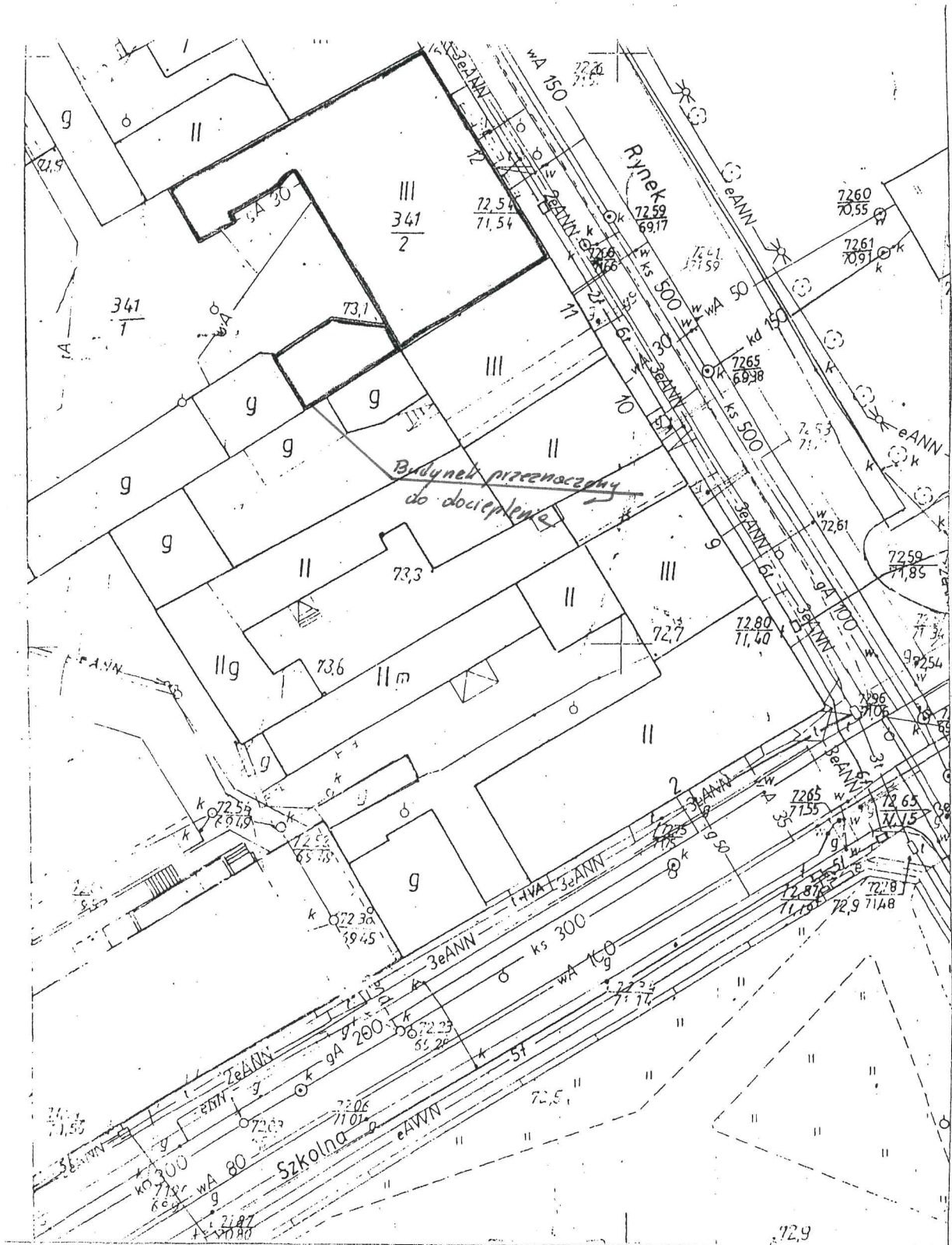


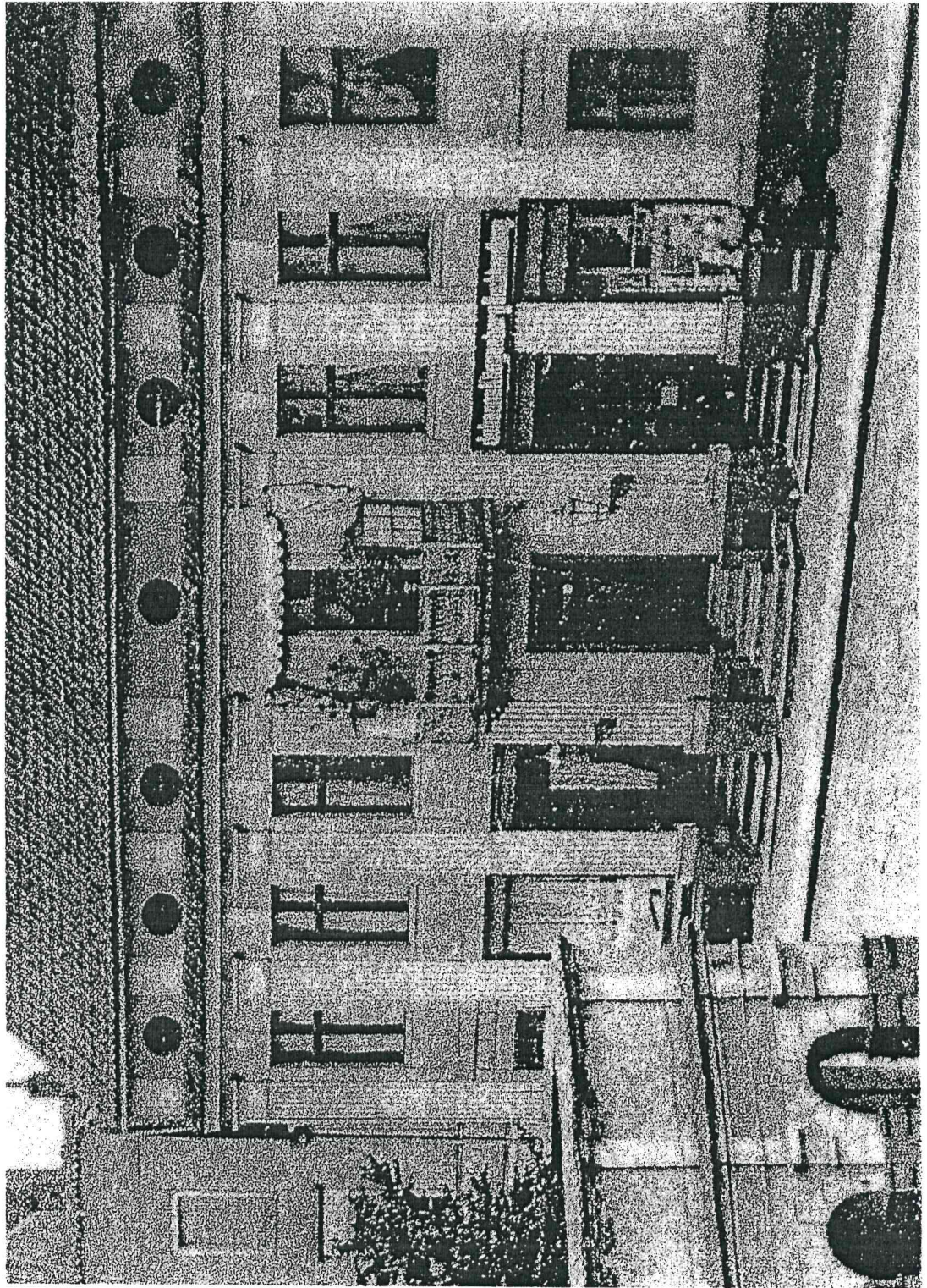
Toruń 2018.10.08

Za zgodność
z oryginałem

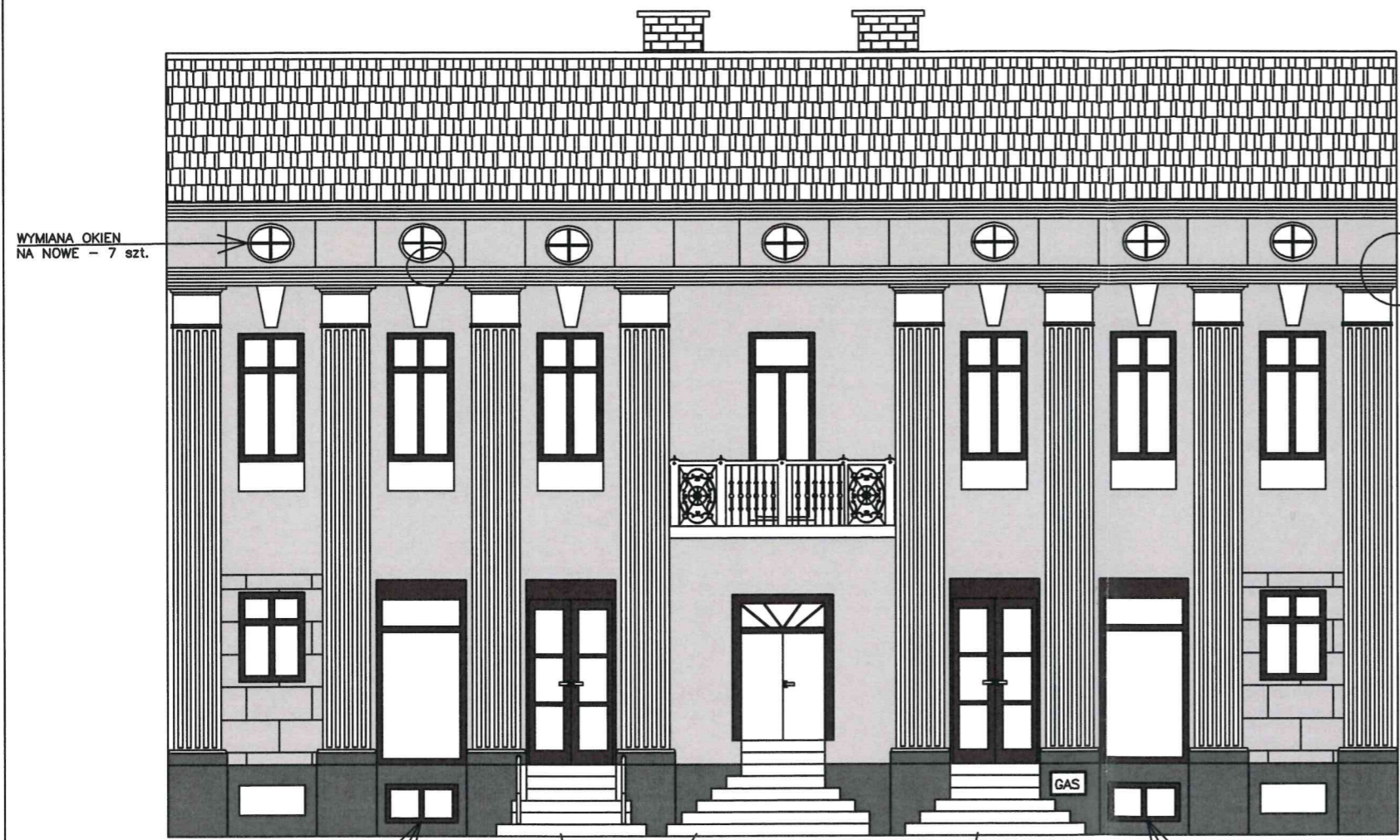
V Plan sytuacyjny obiektu

Plan sytuacyjny obiektu, z zaznaczonymi granicami nieruchomości, określający również usytuowanie miejsc przyłączenia obiektu do sieci uzbrojenia terenu oraz armatury lub urządzeń przeznaczonych do odciążenia czynnika dostarczanego za pomocą tych sieci.





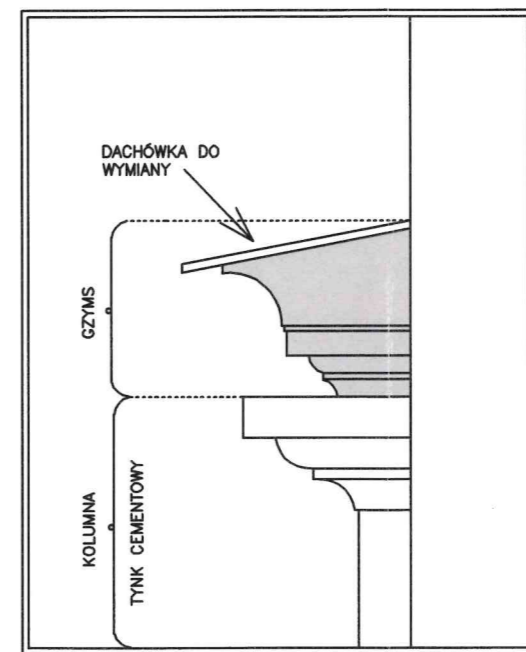




WYMIANA OKIEN
NA NOWE - 7 szt.

SZCZEGÓŁ "A"

SZCZEGÓŁ "A"



WYMIANA OKNA
NA NOWE

WYMIANA OKNA
NA NOWE

SCHODY Z PLYTEK KAMIENIA GRANITOWEGO

- — GRANIT 20 L50 COHO
- — GRANIT 50 L80 COHO

PALETA KOLORÓW - CAPAROL

ZABRANIA SIĘ UDOSTĘPNIAC OSOBOM TRZECIM-
POZA INWESTOREM, UŻYTKOWNIKIEM LUB
WYKONAWCĄ ROBÓT

TEN RYSUNEK JEST OBJĘTY PRAWAMI
AUTORSKIMI I NIE MOŻE BYĆ UŻYWANY CZY
REPRODUKOWANY W CZĘŚCI LUB
W CAŁŚCI PRZY WYKORZYSTANIU DO
PRAC BUDOWLANYCH BEZ PISEMNEJ ZGODY
JEDNOSTKI PROJEKTOWEJ

UWAGA: RYSUNKI NALEŻY ROZPATRYWAĆ Z
RYSUNKAMI KONSTRUKCJI I BRANŻOWYMI.
WSZYSTKIE NIEZGODNOŚCI NALEŻY ZGŁASZAĆ
PROJEKTANTOWI

WSZELKIE ZMIANY PROJEKTOWE UZGADNIAĆ
Z JEDNOSTKĄ PROJEKTOWĄ I KIEROWNIKIEM
BUDOWY. ZMIANY KWALIFIKOWANE JAKO NIE
ISTOTNE ODSTĄPIEIE OD ZATWIERDZONEGO
PROJEKTU BUDOWLANEGO WYMAGAJĄ
RYSUNKÓW ZAMIENNYCH PRZED
PRZYSTĄPIENIEM DO WYKONYWANIA PRAC

TYTUŁ:
ELEWACJA FRONTOWA - KOLORYSTYKA

LOKALIZACJA:
RYNEK 12
86-200 CHELMNO

INWESTOR:
WSPÓLNOTA MIESZKANIOWA RYNEK 12
86-200 CHELMNO

IMIĘ I NAZWISKO: _____ PODPIS: _____

PROJEKTANT:
INŻ. ZYGMUNT SZUSTER
GTN-II-8345/270/78
UAN-8345/982/85/86

BRANŻA:
ARCHITEKTURA
KONSTRUKCJA
DRÓGOWA

PROJEKTANT:
MG INŻ. LUKASZ SZUSTER
KUP/0092/POOK/12

BRANŻA:
KONSTRUKCJA

ASYSTENT:
MG INŻ. MICHAŁ KOZŁOWSKI

BRANŻA:
KONSTRUKCJA

SKALA:
1:100

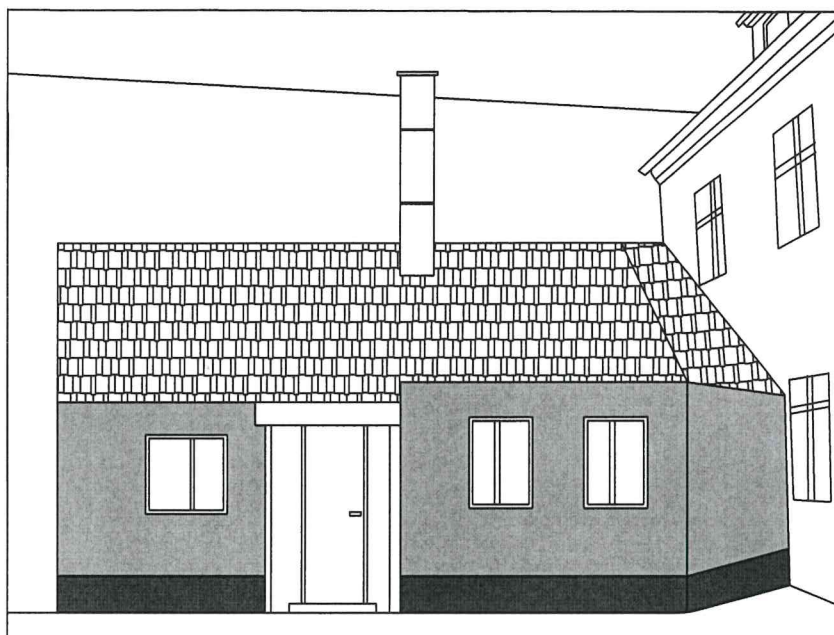
BRANŻA:
ARCHITEKTURA

FAZA PROJEKTU:
INWENTARYZACJA

TYTUŁ RYSUNKU
ELEWACJA FRONTOWA

DATA
15.11.2018r

NR RYSUNKU
A01



ZABRANIA SIĘ UDOSTĘPNIĄĆ OSOBOM TRZECIM
POZA INWESTOREM, UŻYTKOWNIKIEM LUB
WYKONAWCĄ ROBÓT

TEN RYSUNEK JEST OBJĘTY PRAWAMI
AUTORSKIMI I NIE MOŻE BYĆ UŻYWANY CZY
REPRODUKOWANY W CZĘŚCI LUB
W CAŁOŚCI PRZY WYKORZYSTANIU DO
PRAC BUDOWLANYCH BEZ PISEMNEJ ZGODY
JEDNOSTKI PROJEKTOWEJ

UWAGA: RYSUNKI NALEŻY ROZPATRYWAĆ Z
RYSUNKAMI KONSTRUKCJI I BRANŻOWYMI.
WSZYSTKIE NIEZGODNOŚCI NALEŻY ZGŁASZAĆ
PROJEKTANTOWI

WSZELKIE ZMIANY PROJEKTOWE UZGADNIAĆ
Z JEDNOSTKĄ PROJEKTOWĄ I KIEROWNIKIEM
BUDOWY. ZMIANY KWALIFIKOWANE JAKO NIE
ISTOTNE ODSTĄPIENIE OD ZATWIERDZONEGO
PROJEKTU BUDOWLANEGO WYMAGAJĄ
RYSUNKÓW ZAMIENNYCH PRZED
PRZYSTĄPIENIEM DO WYKONYWANIA PRAC

TYTUŁ:

ELEWACJA TYLNA - KOLORYSTYKA
BUDYNKU 1

LOKALIZACJA:

RYNEK 12
86-200 CHELMNO

INWESTOR:

WSPÓLNOTA MIESZKANIOWA RYNEK 12
86-200 CHELMNO

IMIĘ I NAZWISKO:

PODPIS:

PROJEKTANT:
INŻ. ZYGMUNT SZUSTER
GTN-II-8345/270/78
UAN-8345/962/85/86

BRANŻA:
ARCHITEKTURA
KONSTRUKCJA
DROGOWA

PROJEKTANT:
MG INŻ. ŁUKASZ SZUSTER
KUP/0092/POOK/12

BRANŻA:
KONSTRUKCJA

ASYSTENT:
MG INŻ. MICHAŁ KOZŁOWSKI

BRANŻA:
KONSTRUKCJA

1:100

BRANŻA:

ARCHITEKTURA

FAZA PROJEKTU:

INWENTARYZACJA

TYTUŁ RYSUNKU

ELEWACJA TYLNA -
BUDYNEK 1

15.11.2018r

NR RYSUNKU

A02



ZABRANIA SIĘ UDOSTĘPNIAC OSOBOM TRZECIM-
POZA INWESTOREM, UŻYTKOWNIKIEM LUB
WYKONAWCĄ ROBÓT

TEN RYSUNEK JEST OBJĘTY PRAWAMI
AUTORSKIMI I NIE MOŻE BYĆ UŻYWANY CZY
REPRODUKOWANY W CZĘŚCI LUB
W CAŁOŚCI PRZY WYKORZYSTANIU DO
PRAC BUDOWLANYCH BEZ PISEMNEJ ZGODY
JEDNOSTKI PROJEKTOWEJ

UWAGA: RYSUNKI NALEŻY ROZPATRYWAĆ Z
RYSUNKAMI KONSTRUKCJI I BRANŻOWYMI.
WSZYSTKIE NIEZGODNOŚCI NALEŻY ZGŁASZAĆ
PROJEKTANTOWI

WSZELKIE ZMIANY PROJEKTOWE UZGADNIAC
Z JEDNOSTKĄ PROJEKTOWĄ I KIEROWNIKIEM
BUDOWY. ZMIANY KWALIFIKOWANE JAKO NIE
ISTOTNE ODSTĄPIENIE OD ZATWIERDZONEGO
PROJEKTU BUDOWLANEGO WYMAGAJĄ
RYSUNKÓW ZAMIENNYCH PRZED
PRZYSTĄPIENIEM DO WYKONYWANIA PRAC

TYTUŁ:
ELEWACJA TYLNA - KOLORYSTYKA

LOKALIZACJA:
RYNEK 12
86-200 CHELMNO

INWESTOR:
WSPÓLNOTA MIESZKANIOWA RYNEK 12
86-200 CHELMNO

IMIĘ I NAZWISKO: _____ PODPIS: _____

PROJEKTANT:
INŻ. ZYGMUNT SZUSTER
GTN-II -5345/27078
UAN-5345/962/8986
BRANŻA:
ARCHITEKTURA
KONSTRUKCJA
DROGOWA

PROJEKTANT:
MG INŻ. LUKASZ SZUSTER
KUP/0092/POOK/12
BRANŻA:
KONSTRUKCJA

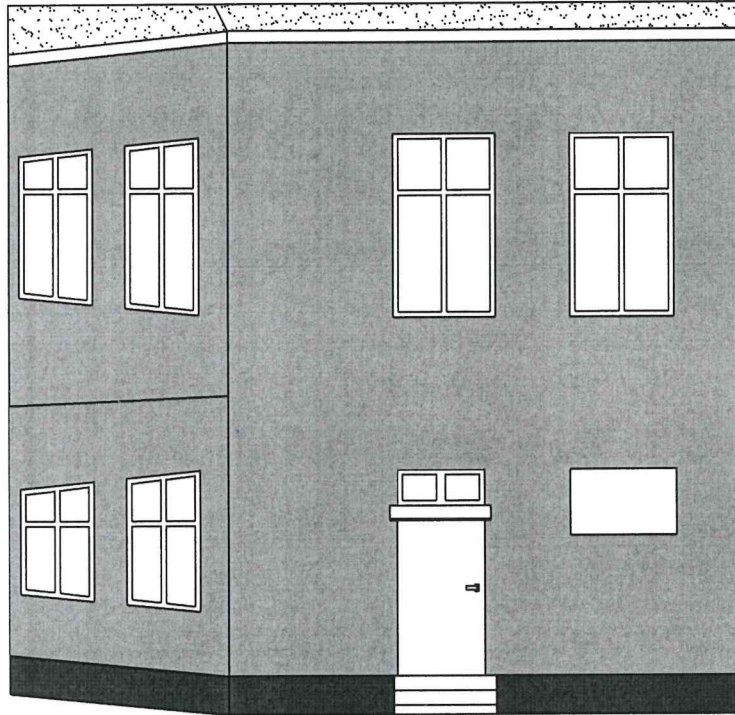
ASYSTENT:
MG INŻ. MICHAŁ KOZŁOWSKI
BRANŻA:
KONSTRUKCJA

SKALA:
1:100
BRANŻA:
ARCHITEKTURA

FAZA PROJEKTU:
INWENTARYZACJA

TYTUŁ RYSUNKU
ELEWACJA TYLNA GŁÓWNA

DATA
15.11.2018r
NR RYSUNKU
A03



ZABRANIA SIĘ UDOSTĘPNIĄĆ OSOBOM TRZECIM
POZA INWESTOREM, UŻYTKOWNIKIEM LUB
WYKONAWCĄ ROBÓT

TEN RYSUNEK JEST OBJĘTY PRAWAMI
AUTORSKIMI I NIE MOŻE BYĆ UŻYWANY CZY
REPRODUKOWANY W CZĘŚCI LUB
W CAŁŚCI PRZY WYKORZYSTANIU DO
PRAC BUDOWLANYCH BEZ PISEMNEJ ZGODY
JEDNOSTKI PROJEKTOWEJ

UWAGA: RYSUNKI NALEŻY ROZPATRYWAĆ Z
RYSUNKAMI KONSTRUKCJI I BRANŻOWYMI.
WSZYSTKIE NIEZGODNOŚCI NALEŻY ZGŁASZAĆ
PROJEKTANTOWI

WSZELKIE ZMIANY PROJEKTOWE UZGADNIAĆ
Z JEDNOSTKĄ PROJEKTOWĄ I KIEROWNIKIEM
BUDOWY. ZMIANY KWALIFIKOWANE JAKO NIE
ISTOTNE ODSTĄPIENIE OD ZATWIERDZONEGO
PROJEKTU BUDOWLANEGO WYMAGAJĄ
RYSUNKÓW ZAMIENNYCH PRZED
PRZYSTĄPIENIEM DO WYKONYWANIA PRAC

TYTUŁ:	
ELEWACJA TYLNA - KOLORYSTYKA BUDYNKU 2	
LOKALIZACJA:	
RYNEK 12 86-200 CHELMNO	
INWESTOR:	
WSPÓLNOTA MIESZKANIOWA RYNEK 12 86-200 CHELMNO	
IMIĘ I NAZWISKO: _____ PODPIS: _____	
PROJEKTANT: INŻ. ZYGMUNT SZUSTER GTN-II - 8345/270/78 UAN-8345/962/85/86	BRANŻA: ARCHITEKTURA KONSTRUKCJA DROGOWA
PROJEKTANT: MG INŻ. LUKASZ SZUSTER KUPJ0092/POOK/12	BRANŻA: KONSTRUKCJA
ASYSTENT: MG INŻ. MICHAŁ KOZŁOWSKI	BRANŻA: KONSTRUKCJA
1:100	BRANŻA: ARCHITEKTURA
FAZA PROJEKTU: INWENTARYZACJA	
TYTUŁ RYSUNKU ELEWACJA TYLNA - BUDYNEK 2	
15.11.2018r	NR RYSUNKU A04