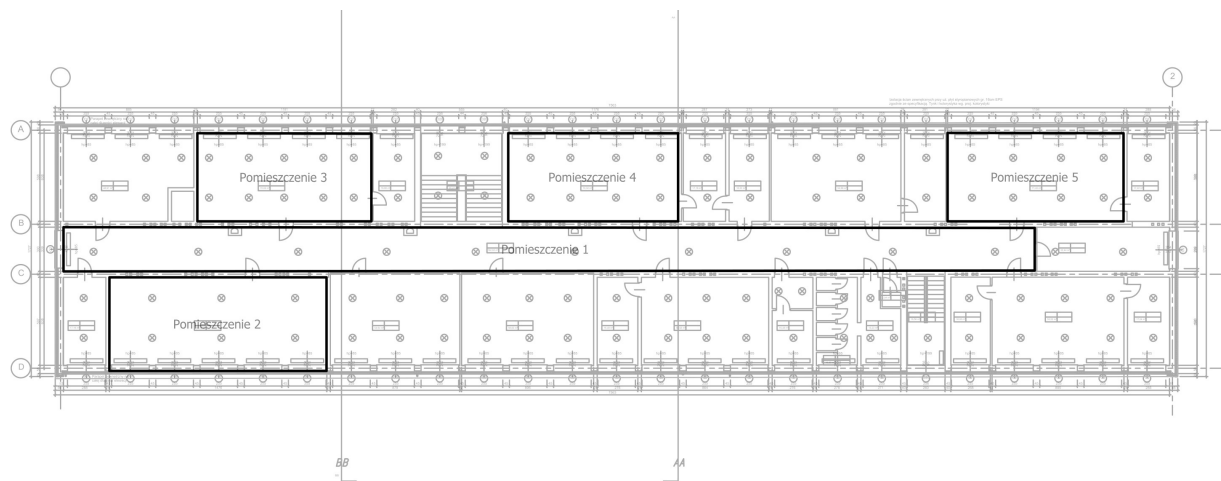


Projekt piętro 2

Budynek 1 · Piętro 1

Lista pomieszczeń



Budynek 1 · Piętro 1

Lista pomieszczeń

Pomieszczenie 1

P_{razem} 33.0 W	A_{Pomieszczenie} 194.38 m ²	Charakterystyczna wartość połączenia 0.17 W/m ² (Pomieszczenie)	E_{min.} (Powierzchnia antypanikowa) 1.32 lx
------------------------------------	---	--	--

Szt.	Producent	Numer artykułu	Nazwa artykułu
5	Brak statusu członka DIALux		DISCRET LD_W_ppoz- fire safety equipment_2LED_430(DLN-P)
1	Brak statusu członka DIALux		DLN_DISCRET LD_N_1 LED_korytarz_long-distance_205(DLN1-H)

Pomieszczenie 2

P_{razem} 3.2 W	A_{Pomieszczenie} 93.66 m ²	Charakterystyczna wartość połączenia 0.03 W/m ² (Pomieszczenie)	E_{min.} (Powierzchnia antypanikowa) 0.82 lx
-----------------------------------	--	--	--

Szt.	Producent	Numer artykułu	Nazwa artykułu
2	Brak statusu członka DIALux		DSN1_DISCRET N_1 LED_area 215(D1N-H)

Pomieszczenie 3

P_{razem} 3.2 W	A_{Pomieszczenie} 70.56 m ²	Charakterystyczna wartość połączenia 0.05 W/m ² (Pomieszczenie)	E_{min.} (Powierzchnia antypanikowa) 1.12 lx
-----------------------------------	--	--	--

Szt.	Producent	Numer artykułu	Nazwa artykułu
2	Brak statusu członka DIALux		DSN1_DISCRET N_1 LED_area 215(D1N-H)

Budynek 1 · Piętro 1

Lista pomieszczeń

Pomieszczenie 4

P_{razem} 3.2 W	A_{Pomieszczenie} 69.04 m ²	Charakterystyczna wartość połączenia 0.05 W/m ² (Pomieszczenie)	E_{min.} (Powierzchnia antypanikowa) 0.82 lx
-----------------------------------	--	--	--

Szt.	Producent	Numer artykułu	Nazwa artykułu
2	Brak statusu członka DIALux		DSN1_DISCRET N_1 LED_area 215(D1N-H)

Pomieszczenie 5




P_{razem} 3.2 W	A_{Pomieszczenie} 71.64 m ²	Charakterystyczna wartość połączenia 0.04 W/m ² (Pomieszczenie)	E_{min.} (Powierzchnia antypanikowa) 0.84 lx
-----------------------------------	--	--	--

Szt.	Producent	Numer artykułu	Nazwa artykułu
2	Brak statusu członka DIALux		DSN1_DISCRET N_1 LED_area 215(D1N-H)

Budynek 1 · Piętro 1

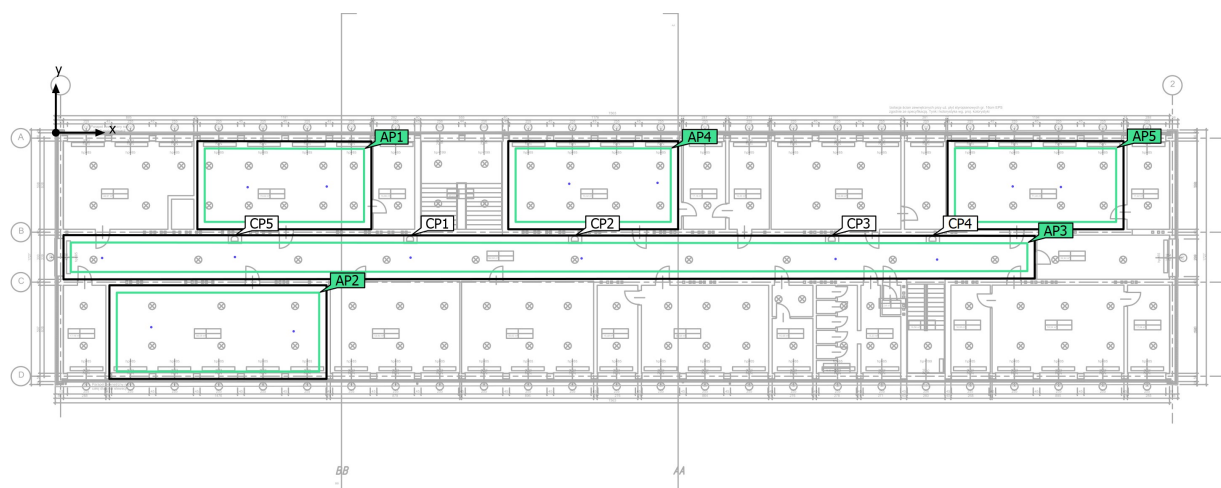
Lista opraw

Φ_{razem} 4075 lm	P_{razem} 45.8 W	Skuteczność świetlna 89.0 lm/W	$\Phi_{\text{Oświetlenie awaryjne}}$ 4075 lm	$P_{\text{Oświetlenie awaryjne}}$ 45.8 W
----------------------------------	------------------------------	-----------------------------------	---	---

Szt.	Producent	Numer artykułu	Nazwa artykułu	P	Φ	Skuteczność świetlna
5	Brak statusu członka DIALux		DISCRET LD_W_ppoz- fire safety equipment_2LED_430(DLN-P)	6.0 W	430 lm	71.7 lm/W
				 6.0 W	430 lm (100 %)	-
1	Brak statusu członka DIALux		DLN_DISCRET LD_N_1 LED_korytarz_long-distance_205 (DLN1-H)	3.0 W	205 lm	68.3 lm/W
				 3.0 W	205 lm (100 %)	-
8	Brak statusu członka DIALux		DSN1_DISCRET N_1 LED_area 215(D1N-H)	1.6 W	215 lm	134.4 lm/W
				 1.6 W	215 lm (100 %)	-

Budynek 1 · Piętro 1

Obiekty obliczeniowe



Budynek 1 · Piętro 1

Obiekty obliczeniowe

Oznakowania antypaniczne

Właściwości	$E_{min.}$ (Zad.)	E_{maks}	U_d (Zad.)	Indeks
Powierzchnia antypanikowa (Pomieszczenie 3) Prostopadłe natężenia oświetlenia (adaptacyjne) Wysokość: 0.020 m	1.12 lx (≥ 0.50 lx) ✓	5.50 lx	0.20 (≥ 0.025) ✓	AP1
Powierzchnia antypanikowa (Pomieszczenie 2) Prostopadłe natężenia oświetlenia (adaptacyjne) Wysokość: 0.020 m	0.82 lx (≥ 0.50 lx) ✓	5.08 lx	0.16 (≥ 0.025) ✓	AP2
Powierzchnia antypanikowa (Pomieszczenie 1) Prostopadłe natężenia oświetlenia (adaptacyjne) Wysokość: 0.020 m	1.32 lx (≥ 0.50 lx) ✓	7.55 lx	0.17 (≥ 0.025) ✓	AP3
Powierzchnia antypanikowa (Pomieszczenie 4) Prostopadłe natężenia oświetlenia (adaptacyjne) Wysokość: 0.020 m	0.82 lx (≥ 0.50 lx) ✓	5.39 lx	0.15 (≥ 0.025) ✓	AP4
Powierzchnia antypanikowa (Pomieszczenie 5) Prostopadłe natężenia oświetlenia (adaptacyjne) Wysokość: 0.020 m	0.84 lx (≥ 0.50 lx) ✓	6.61 lx	0.13 (≥ 0.025) ✓	AP5

Budynek 1 · Piętro 1

Obiekty obliczeniowe

Punkty obliczeniowe

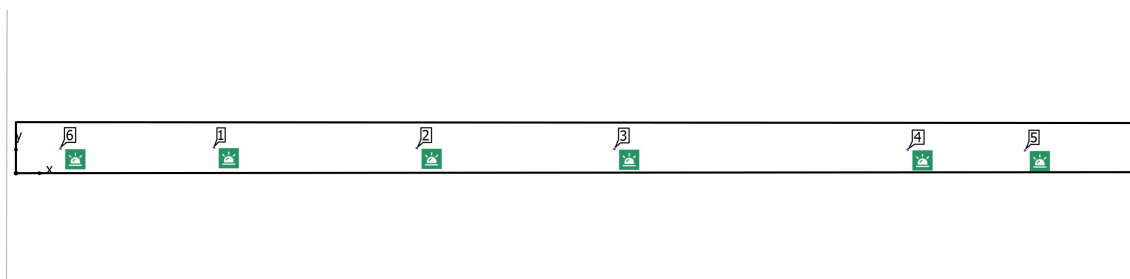
Właściwości	Obliczono	Indeks
Punkt obliczony 1 Pionowe natężenie oświetlenia Rotacja: 270.0°, Wysokość: 1.350 m	9.43 lx	CP1
Punkt obliczony 2 Pionowe natężenie oświetlenia Rotacja: 270.0°, Wysokość: 1.350 m	8.78 lx	CP2
Punkt obliczony 3 Pionowe natężenie oświetlenia Rotacja: 270.0°, Wysokość: 1.350 m	9.46 lx	CP3
Punkt obliczony 4 Pionowe natężenie oświetlenia Rotacja: 270.0°, Wysokość: 1.350 m	9.48 lx	CP4
Punkt obliczony 5 Pionowe natężenie oświetlenia Rotacja: 270.0°, Wysokość: 1.350 m	9.39 lx	CP5

Wskazówki dotyczące planowania:

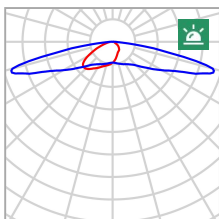
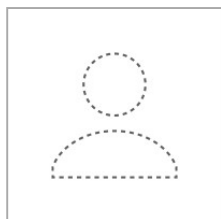
Obliczenie sceny oświetlenia awaryjnego zostało wykonane bez odbicia i bez uwzględnienia umieszczonego umeblowania.

Budynek 1 · Piętro 1 · Pomieszczenie 1

Plan sytuacyjny opraw



Budynek 1 · Piętro 1 · Pomieszczenie 1

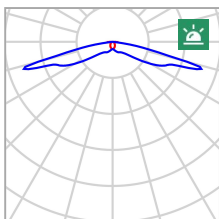
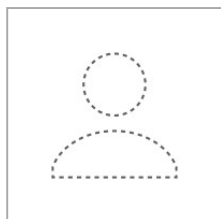
Plan sytuacyjny opraw

Producent	Brak statusu członka DIALux	P	6.0 W
Nazwa artykułu	DISCRET LD_W_ppoz-fire safety equipment_2LED_430 (DLN-P)	P Oświetlenie awaryjne	6.0 W
Wyposażenie	1x DLW1 - LDppoz	Φ Oprawa	430 lm
		Φ Oświetlenie awaryjne	430 lm
		ELF	100 %

Pojedyncze oprawy

X	Y	Wysokość montażu	Oprawa
11.642 m	1.515 m	3.400 m	1
23.569 m	1.475 m	3.400 m	2
35.184 m	1.424 m	3.400 m	3
52.431 m	1.384 m	3.400 m	4
59.327 m	1.344 m	3.400 m	5

Budynek 1 · Piętro 1 · Pomieszczenie 1

Plan sytuacyjny opraw

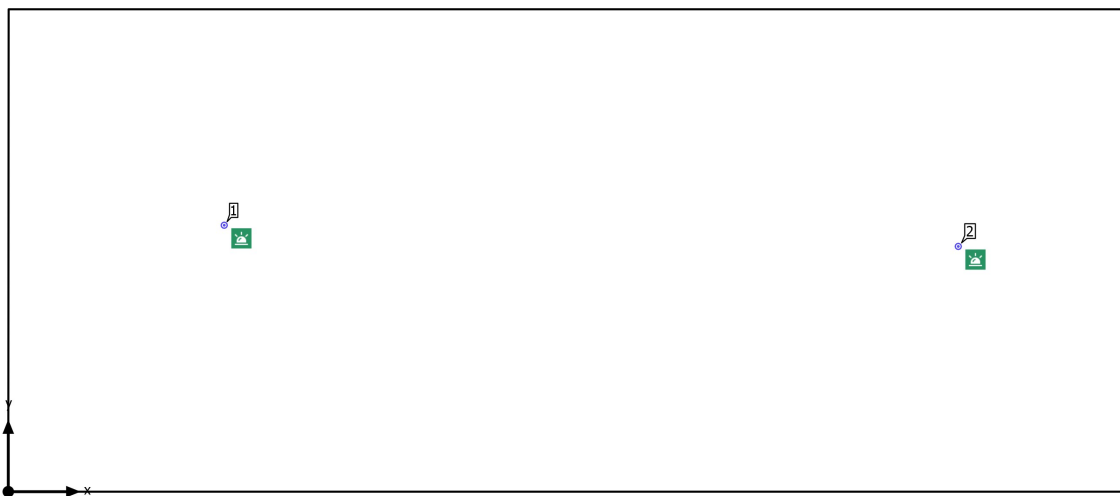
Producent	Brak statusu członka DIALux	P	3.0 W
Nazwa artykułu	DLN_DISCRET LD_N_1 LED_korytarz_long-distance_205(DLN1-H)	P _{Oświetlenie awaryjne}	3.0 W
		Φ _{Oprawa}	205 lm
		Φ _{Oświetlenie awaryjne}	205 lm
Wyposażenie	1x DLW1	ELF	100 %

Pojedyncze oprawy

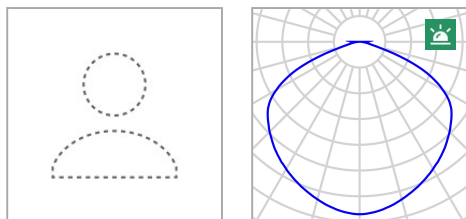
X	Y	Wysokość montażu	Oprawa
2.624 m	1.451 m	3.400 m	6

Budynek 1 · Piętro 1 · Pomieszczenie 2

Plan sytuacyjny opraw



Budynek 1 · Piętro 1 · Pomieszczenie 2

Plan sytuacyjny opraw

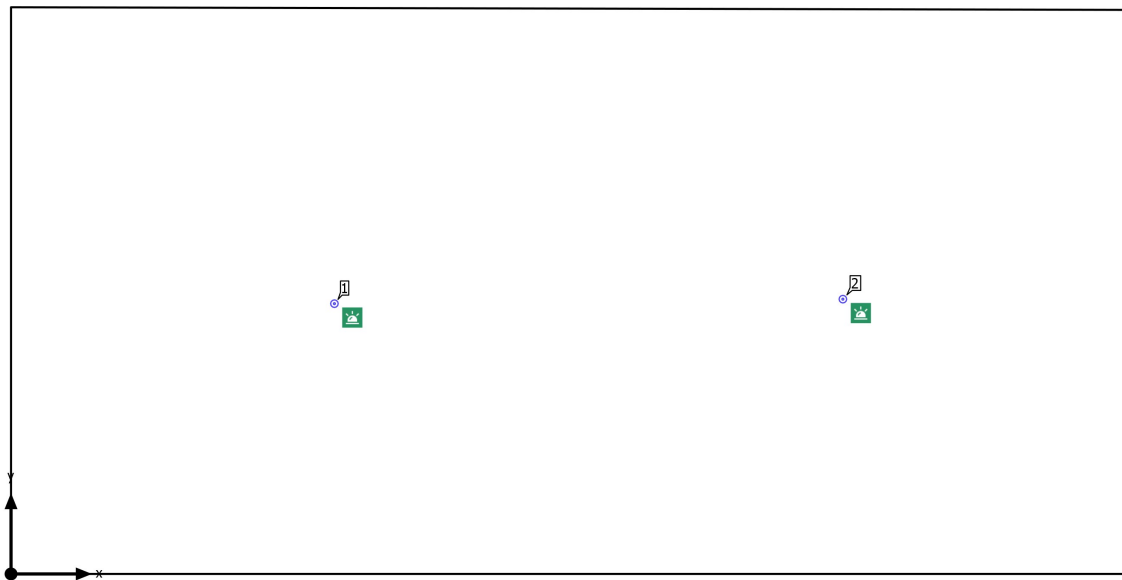
Producent	Brak statusu członka DIALux	P	1.6 W
Nazwa artykułu	DSN1_DISCRET N_1 LED_area 215(D1N-H)	P _{Oświetlenie awaryjne}	1.6 W
Wyposażenie	1x DSW1	Φ _{Oprawa}	215 lm
		Φ _{Oświetlenie awaryjne}	215 lm
		ELF	100 %

Pojedyncze oprawy

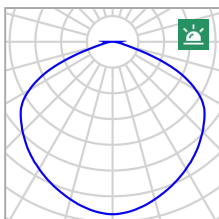
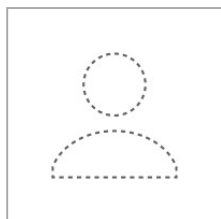
X	Y	Wysokość montażu	Oprawa
2.845 m	3.509 m	3.400 m	1
12.514 m	3.230 m	3.400 m	2

Budynek 1 · Piętro 1 · Pomieszczenie 3

Plan sytuacyjny opraw



Budynek 1 · Piętro 1 · Pomieszczenie 3

Plan sytuacyjny opraw

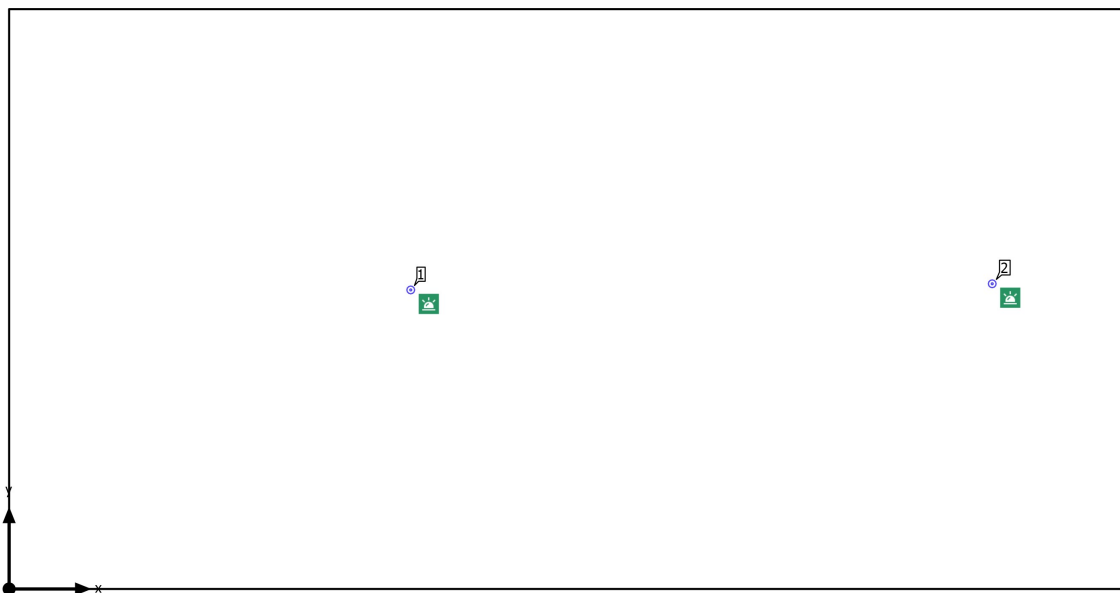
Producent	Brak statusu członka DIALux	P	1.6 W
Nazwa artykułu	DSN1_DISCRET N_1 LED_area 215(D1N-H)	P _{Oświetlenie awaryjne}	1.6 W
Wyposażenie	1x DSW1	Φ _{Oprawa}	215 lm
		Φ _{Oświetlenie awaryjne}	215 lm
		ELF	100 %

Pojedyncze oprawy

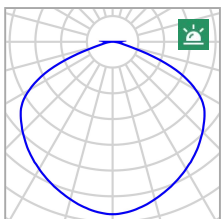
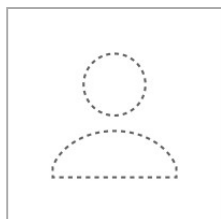
X	Y	Wysokość montażu	Oprawa
3.416 m	2.855 m	3.400 m	1
8.786 m	2.902 m	3.400 m	2

Budynek 1 · Piętro 1 · Pomieszczenie 4

Plan sytuacyjny oprav



Budynek 1 · Piętro 1 · Pomieszczenie 4

Plan sytuacyjny opraw

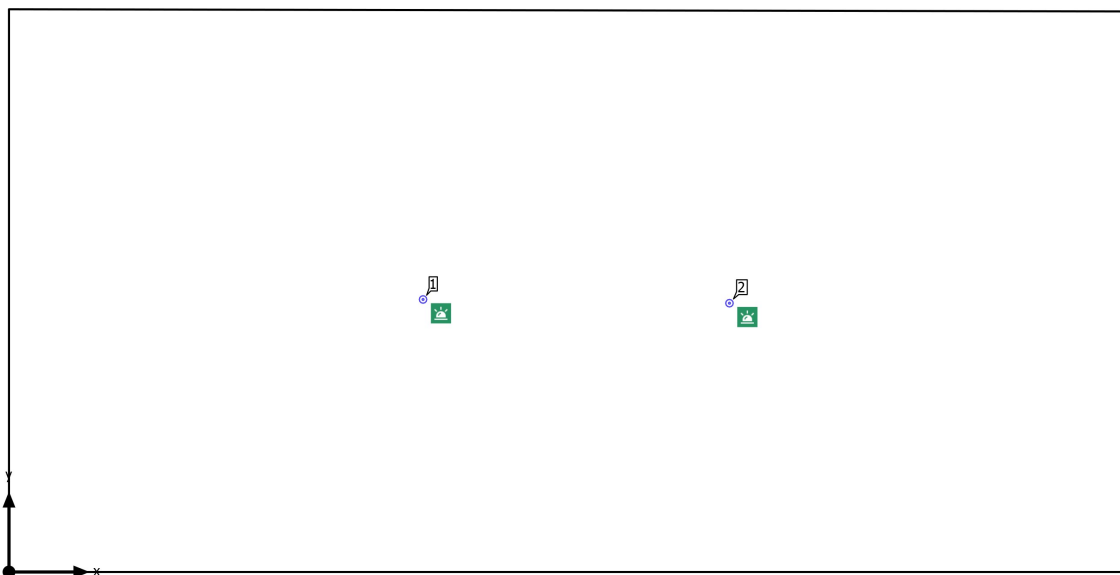
Producent	Brak statusu członka DIALux	P	1.6 W
Nazwa artykułu	DSN1_DISCRET N_1 LED_area 215(D1N-H)	P _{Oświetlenie awaryjne}	1.6 W
Wyposażenie	1x DSW1	Φ _{Oprawa}	215 lm
		Φ _{Oświetlenie awaryjne}	215 lm
		ELF	100 %

Pojedyncze oprawy

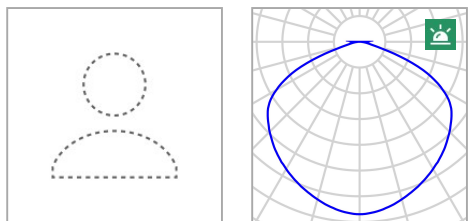
X	Y	Wysokość montażu	Oprawa
4.141 m	3.087 m	3.400 m	1
10.138 m	3.150 m	3.400 m	2

Budynek 1 · Piętro 1 · Pomieszczenie 5

Plan sytuacyjny oprac



Budynek 1 · Piętro 1 · Pomieszczenie 5

Plan sytuacyjny opraw

Producent	Brak statusu członka DIALux	P	1.6 W
Nazwa artykułu	DSN1_DISCRET N_1 LED_area 215(D1N-H)	P _{Oświetlenie awaryjne}	1.6 W
Wyposażenie	1x DSW1	Φ _{Oprawa}	215 lm
		Φ _{Oświetlenie awaryjne}	215 lm
		ELF	100 %

Pojedyncze oprawy

X	Y	Wysokość montażu	Oprawa
4.422 m	2.910 m	3.400 m	1
7.694 m	2.870 m	3.400 m	2