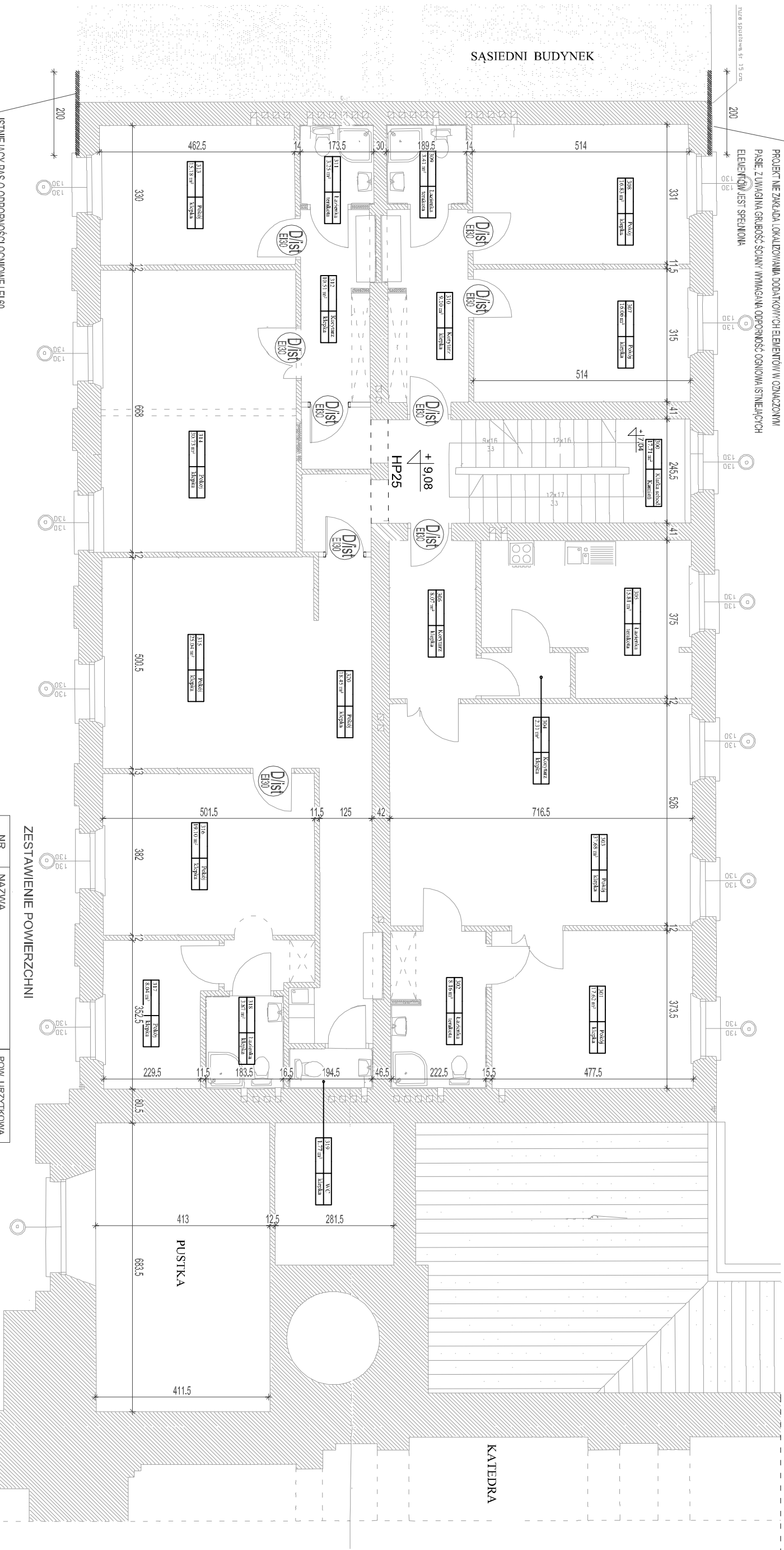


ISTNIEJĄCY PAS O ODPORNOŚCI OGNIOWEJ EI 60
 WSKAZANY W EKSPERTYZIE TECHNICZNEJ W ZAKRESIE OCHRONY PRZECIWPÓŻAROWEJ,
 PROJEKT NIE ZAKŁADA LOKALIZOWANIA DODATKOWYCH ELEMENTÓW W OZNACZONYM
 PASIE, Z UWAGĄ NA GRUBOŚĆ ŚCIANY WYMAGANA ODPORNOŚĆ OGNIOWA ISTNIEJĄCYCH
 ELEMENTÓW JEST SPEŁNIANA



ISTNIEJĄCY PAS O ODPORNOŚCI OGNIOWEJ EI 60
 WSKAZANY W EKSPERTYZIE TECHNICZNEJ W ZAKRESIE OCHRONY PRZECIWPÓŻAROWEJ,
 PROJEKT NIE ZAKŁADA LOKALIZOWANIA DODATKOWYCH ELEMENTÓW W OZNACZONYM
 PASIE, Z UWAGĄ NA GRUBOŚĆ ŚCIANY WYMAGANA ODPORNOŚĆ OGNIOWA ISTNIEJĄCYCH
 ELEMENTÓW JEST SPEŁNIANA

ZESTAWIENIE POWIERZCHNI

NR	NAMOWA	POW. URZYTOKOWA
300	KLATKA SCHODOWA	17,71 m ²
301	POKÓJ	17,62 m ²
302	ŁAZIENKA	8,16 m ²
303	POKÓJ	37,68 m ²
304	KORRYTARZ	2,31 m ²
305	ŁAZIENKA	15,81 m ²
306	KORRYTARZ	8,07 m ²
307	POKÓJ	16,06 m ²
308	POKÓJ	16,83 m ²
309	ŁAZIENKA	4,41 m ²
310	KORRYTARZ	9,10 m ²
311	ŁAZIENKA	3,25 m ²
312	KORRYTARZ	10,51 m ²
313	POKÓJ	15,18 m ²
314	POKÓJ	30,73 m ²
315	POM. GOSP.	25,04 m ²
316	POKÓJ	19,10 m ²
317	KORRYTARZ	8,04 m ²
318	ŁAZIENKA	3,87 m ²
319	W/C	1,77 m ²
320	KORRYTARZ	18,45 m ²
RAZEM:		289,7 m ²



ul. NIEDZWIEDZIA 8D, 02-737 WARSZAWA
 TEL. (+48 22) 853 87 42, 853 87 43 ; FAX 853 87 44

Naзва i adres obiektu budowlanego:
 Z.U.P.

KATEDRA POLOWA WOJSKA POLSKIEGO

Kompleks wojskowy ul. Długa 131/15 w Warszawie, działka 12 obręb 5-02-08

Przedmiot opracowania:
 PROJEKT WYKONAWCZY DLA ZADANIA nr 01605

DOPOSAŻENIE BUDYNKU KATEDRY POLOWEJ WP ORAZ

PRZECIWPÓŻAROWEGO PRZY

UL. DŁUGIEJ 131/15 W WARSZAWIE

Temat opracowania:

RZUT PIĘTRA II - Budynek nr 13

Skala:

Nr rys:

Forma:

Architektoniczno-budowlana

Uprawnienie:

Podpis:

Opracował: mgr inż. arch. Jacek Szlis

Kierownik zespołu: mgr inż. Andrzej Rzepcecki

Skala: 1:100

Nr rys: 9

Forma: PROJEKT WYKONAWCZY

Uprawnienie: B / 96/01

Podpis:

Skala: 1:100

Nr rys: 9

Forma: PROJEKT WYKONAWCZY

Uprawnienie: B / 96/01

Podpis:

Skala: 1:100

Nr rys: 9

Forma: PROJEKT WYKONAWCZY

Uprawnienie: B / 96/01

Podpis: