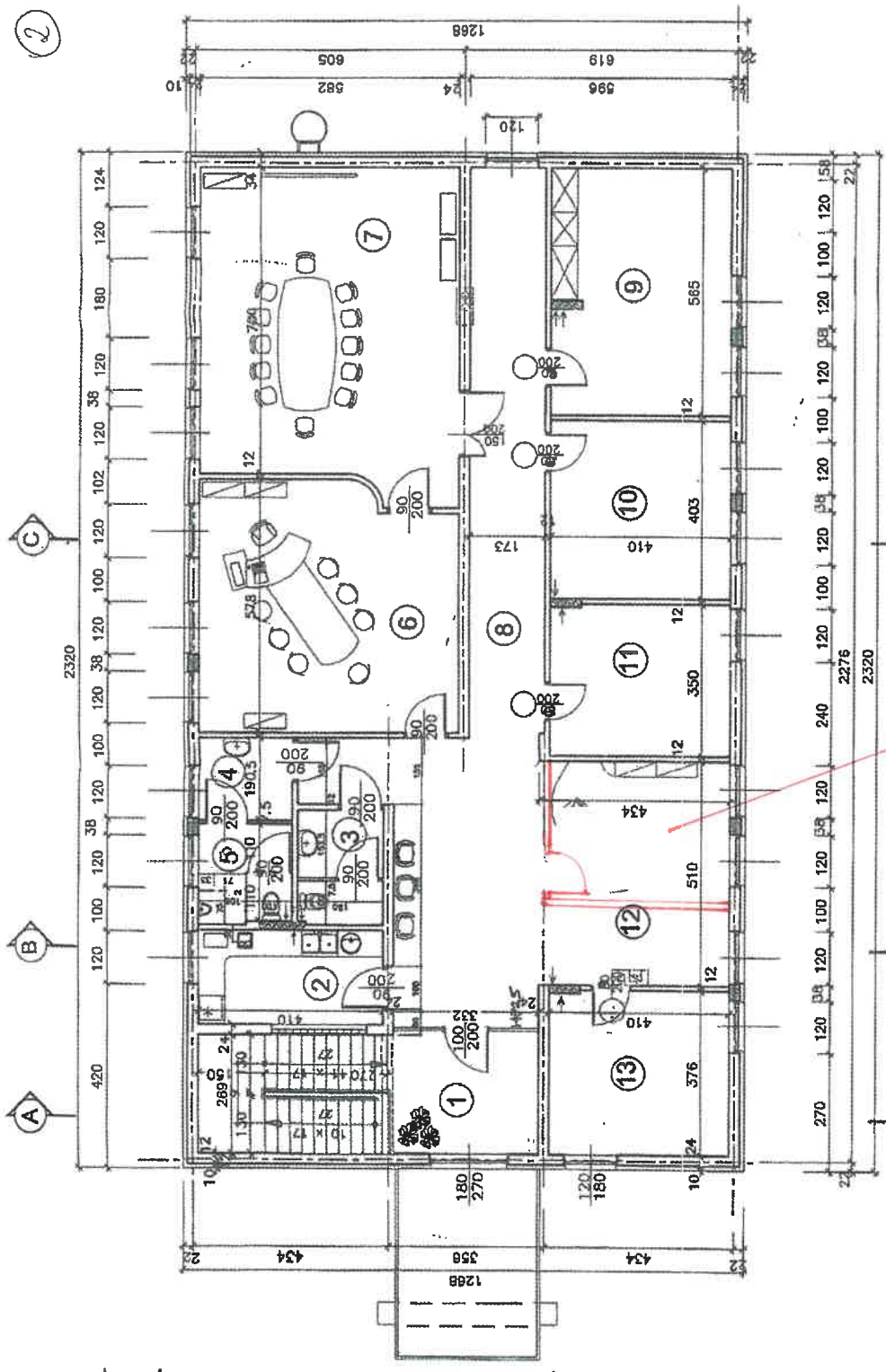


ZATACZNIK NR 3

LODOWIKA 150 cm
ZLEWAZNIK WRAZ Z KOMORĄ
W ŚCIĄŻCE Z OCEKTALEM 600
+ ŚIĄŻKI 600 cm DOLNE X 5

2



WYKAZ POMIESZCZEŃ:

LP.	NAZWA POMIESZCZENIA	POM. (m ²)	POSADZKA
1	KUCHNIA SPOŁECZNA	20,07	PLUTRA CERAM.
2	ZAPLECZE SOCJALNE	8,90	PLUTRA CERAM.
3	WC KOBIEC	4,07	PLUTRA CERAM.
4	PRZEDSIÓWNEK	3,98	PLUTRA CERAM.
5	WC MĘSKO	4,70	PLUTRA CERAM.
6	GABINET DYREKTORA	31,70	WŁÓK SYNTET. ANTYSTRAZYK.
7	SALA KONFERENCYJNA	42,86	PARKEC
8	KORYTARZ	47,47	PLUTRA CERAM.
9	POKOJ BIUROWY	23,02	WŁÓK SYNTET. ANTYSTRAZYK.
10	POKOJ BIUROWY	16,32	WŁÓK SYNTET. ANTYSTRAZYK.
11	POKOJ BIUROWY	14,28	WŁÓK SYNTET. ANTYSTRAZYK.
12	SEKRETARIAT	22,15	WŁÓK SYNTET. ANTYSTRAZYK.
13	GŁÓWNA KSIĘGOWA	15,85	WŁÓK SYNTET. ANTYSTRAZYK.
RAZEM		254,86	



PROJ-PRZEM-PROJEKT SEGAŁA Z O.O. BYDGOSZCZ

Inwestor: BYDGOSKI PARK PRZEMISŁOWY SP. Z O.O.
85-825 BYDGOSZCZ, ul. WOLSKA POLSKIEGO 85

Objekt: BUDYNEK ADMINISTRACYJNY
Adres budowy: Bydgoszcz, ul. Wojska Polskiego, działka nr 7/93

Utwór op.: RZUT PIĘTRA

Prosc.: T-1
Etap: ARCH.
Skala: 1:100
Data: LUTY 2007 R.

Wykonawca: mgr inż. J. MUSIALA
Opiniotwórcy: inż. arch. W. KORPAL

Wzrost: 40849
Hr. op.: 5/11

Adres proj.: Sprzedzi

NOWE POMIESZCZENIE BIUROWE

1 : 100

RZUT PIĘTRA