

Gostyń, 2020-12-10

STAROSTA GOSTYŃSKI
POWIAT GOSTYŃSKI
ul. Wrocławska 256, 63-800 Gostyń
NIP: 696-185-25-46

ODPIS PROTOKOŁU z przeprowadzenia narady koordynacyjnej

Na podstawie art. 7d pkt 2 oraz art. 28b ustawy z dnia 17 maja 1989 r. Prawo geodezyjne i kartograficzne (t.j. Dz.U.2020.276 ze zm.), w dniu 2020-12-10 zakończono naradę koordynacyjną w Starostwie Powiatowym w Gostyniu przeprowadzonej za pomocą aplikacji internetowej i.Narady.

Znak sprawy: GN.EPSUT.6630.357.2020

Wnioskodawca: Zakład Inżynierii Wodnej Henryk Kozdrój
64-100 Leszno, LESZNO, ul. Ludwika Solskiego 1, Polska

Opis przedmiotu narady:

Lokalizacja: Strzelce Wielkie, gm. Piaski

Rodzaj i funkcja przewodu: Projekt sieci kanalizacji sanitarnej

Projekt przyłącza kanalizacji sanitarnej

Informacje uzupełniające:

liczba przyłączy: 1

Kanalizacja sanitarna (grawitacyjna i ciśnieniowa) z przyłączami.Strzelce Wielkie, gm. Piaski

Przewodniczący narady koordynacyjnej: Andrzej Pospieszynski

Wynik narady:

jednomyślny i pozytywny

Podmioty władające sieciami uzbrojenia terenu:		
Lp.	Oznaczenie podmiotu oraz Imię i nazwisko osoby, która ten podmiot reprezentuje:	Stanowisko/treść uwagi
1.	Operator Gazociągów Przesyłowych GAZ-SYSTEM S.A.Oddział w Poznaniu Janusz Wesółowski	pozytywne bez uwag Brak uwag
2.	INEA S.A.	pozytywne z uwagami

Za zgodność z oryginałem
- Z ORYGINAŁU -

Piaski, dnia 17-09 2021 r.

Wójt
Wiesław
-ka

<p>Adrianna Kowalak</p>	<p>Warunki Techniczne jakie należy spełnić przy realizacji robót na infrastrukturze INEA S.A.:</p> <ol style="list-style-type: none">1. Lokalizację podziemnych urządzeń telekomunikacyjnych należy potwierdzić w terenie za pomocą przekopów próbnych.2. Inwestor/Wykonawca zobowiązany jest do zabezpieczenia przed uszkodzeniem infrastruktury INEA S.A. w sposób umożliwiający dalszą eksploatację, konserwację, modernizację czy naprawę.3. Termin prac należy zgłosić, z co najmniej 3-tygodniowym wyprzedzeniem, do Network Operations Center, tel. (61) 222 22 11 oraz noc@inea.com.pl.4. Zobowiązuje się Inwestora i Wykonawcę robót do prowadzenia prac w sposób wykluczający możliwość powstania awarii sieci lub urządzeń INEA S.A. W przypadku uszkodzenia w trakcie prowadzenia robót, infrastruktury INEA S.A. należy ją zabezpieczyć i bezwzględnie powiadomić INEA S.A. tel. (61) 222 11 90. Inwestor ponosi odpowiedzialność materialną i karną wynikającą z Kodeksu Cywilnego za spowodowanie uszkodzeń infrastruktury INEA S.A. w czasie wykonywania robót oraz za szkody, które mogłyby powstać w przyszłości na skutek przeprowadzonych robót w tym strat tytułem braku transmisji, tj. w szczególności strat powstałych w związku z karami wynikającymi z łączących INEA z abonentami Service-Level Agreement.5. Wszelkie prace wykonywane w pobliżu infrastruktury INEA S.A. (skrzyżowania lub zbliżenia) czy też prace związane z przebudową infrastruktury należy wykonać ręcznie zgodnie z obowiązującymi przepisami, z należytą ostrożnością, zachowując normatywne odległości, pod nadzorem osoby wskazanej przez jej właściciela (INEA S.A.). Koszt płatnego nadzoru wynosi 200 zł netto + VAT za jedną roboczogodzinę. Zabezpieczyć dwudzielnymi rurami grubościennymi na koszt Inwestora. Przed zasypaniem miejsca zabezpieczeń podlegają odbiorowi przez służby techniczne INEA S.A.6. Przy natrafieniu w trakcie wizji lokalnej dokonywanej przez projektanta lub podczas robót ziemnych, na urządzenia INEA S.A. nie naniesione na podkład mapowy, należy je zabezpieczyć i powiadomić INEA S.A. w celu ustalenia trybu dalszego postępowania.7. W przypadku konieczności przebudowy lub przemieszczenia urządzeń telekomunikacyjnych
-------------------------	--

Za zgodność kserokopii
- Z ORYGINAŁEM -

Piątek, dnia 17-09 2011 r.

WÓJT
Wierzbno Głupka

		<p>INEA S.A., Inwestor opracuje dokumentację projektowo-kosztorysową zgodnie z normą ZN-15/OPL-004, która musi być uzgodniona i zaakceptowana przez przedstawiciela INEA S.A. oraz zleci wykonanie robót firmie specjalistycznej na własny koszt. W przypadku konieczności poniesienia kosztów przez INEA S.A., Inwestor przedstawi ich skosztorysowaną wartość do akceptacji przez INEA S.A.</p> <p>8. Ewentualne przebudowy kabli światłowodowych należy dokonać w godzinach nocnych (od 24:00 do 6:00).</p> <p>9. Ewentualne prace związane z przebudową infrastruktury zostaną protokolarnie odebrane przez osobę wskazaną przez właściciela infrastruktury (INEA S.A.).</p> <p>10. W przypadku konieczności przebudowy sieci, po zakończeniu prac Inwestor jest zobowiązany do przekazania dokumentacji powykonawczej przebudowanej sieci która jest warunkiem odbioru prac.</p> <p>11. Zmiany posadowienia istniejącej infrastruktury telekomunikacyjnej należy powykonawczo nanieść na mapy i dostarczyć do INEA S.A. w formie inwentaryzacji geodezyjnej w terminie 3 miesięcy od zakończenia prac.</p>
3.	<p>Wielkopolska Sieć Szerokopasmowa S.A.</p> <hr/> <p>Adrianna Kowalak</p>	<p>pozytywne z uwagami</p> <hr/> <p>Warunki Techniczne jakie należy spełnić przy realizacji robót na infrastrukturze WSS S.A.:</p> <p>1. Lokalizację podziemnych urządzeń telekomunikacyjnych należy potwierdzić w terenie za pomocą przekopów próbnych.</p> <p>2. Inwestor/Wykonawca zobowiązany jest do zabezpieczenia przed uszkodzeniem infrastruktury WSS S.A. w sposób umożliwiający dalszą eksploatację, konserwację, modernizację czy naprawę.</p> <p>3. Termin prac należy zgłosić, z co najmniej 14-dniowym wyprzedzeniem, do siedziby WSS S.A. ul. Wierzbowa 84 Wysogotowo, 62-081 Przeźmierowo, tel. (61) 222 10 00, e-mail (noc@fiberhost.com.pl).</p> <p>4. Zobowiązuje się Inwestora i Wykonawcę robót do prowadzenia prac w sposób wykluczający możliwość powstania awarii sieci lub urządzeń WSS S.A. W przypadku uszkodzenia w trakcie prowadzenia robót, infrastruktury WSS S.A. należy ją zabezpieczyć i bezwzględnie powiadomić WSS S.A. tel. (61) 222 10 00. Inwestor ponosi</p>

Za zgodność kserokopii
- Z ORYGINAŁU -

Piasek, dnia 17.09 2011 r.

Wójt
Głogów
Wir
Głogów

	<p>odpowiedzialność materialną i karną wynikającą z Kodeksu Cywilnego za spowodowanie uszkodzeń infrastruktury WSS S.A. w czasie wykonywania robót oraz za szkody, które mogłyby powstać w przyszłości na skutek przeprowadzonych robót w tym strat tytułem braku transmisji.</p> <p>5. Wszelkie prace wykonywane w pobliżu infrastruktury WSS S.A. (skrzyżowania lub zbliżenia) czy też prace związane z przebudową infrastruktury należy wykonać ręcznie zgodnie z obowiązującymi przepisami, z należytą ostrożnością, zachowując normatywne odległości, pod nadzorem osoby wskazanej przez jej właściciela (WSS S.A.). Koszt płatnego nadzoru wynosi 200 zł netto + VAT za jedną roboczogodzinę. Zabezpieczyć dwudzielnymi rurami grubościennymi na koszt Inwestora. Przed zasypaniem miejsca zabezpieczeń podlegają odbiorowi przez służby techniczne WSS S.A.</p> <p>6. Przy natrafieniu w trakcie wizji lokalnej dokonywanej przez projektanta lub podczas robót ziemnych, na urządzenia WSS S.A. nie naniesione na podkład mapowy, należy je zabezpieczyć i powiadomić WSS S.A. w celu ustalenia trybu dalszego postępowania.</p> <p>7. W przypadku konieczności przebudowy lub przemieszczenia urządzeń telekomunikacyjnych WSS S.A., Inwestor opracuje dokumentację projektowo-kosztorysową zgodnie z normą ZN-15/OPL-004, która musi być uzgodniona i zaakceptowana przez przedstawiciela WSS S.A. oraz zleci wykonanie robót firmie specjalistycznej na własny koszt. W przypadku konieczności poniesienia kosztów przez WSS S.A., Inwestor przedstawi ich skosztorysowaną wartość do akceptacji przez WSS S.A.</p> <p>8. Ewentualne przebudowy kabli światłowodowych należy dokonać w godzinach nocnych (od 24:00 do 6:00).</p> <p>9. Ewentualne prace związane z przebudową infrastruktury zostaną protokołarnie odebrane przez osobę wskazaną przez właściciela infrastruktury (WSS S.A.).</p> <p>10. W przypadku konieczności przebudowy sieci, po zakończeniu prac Inwestor jest zobowiązany do przekazania dokumentacji powykonawczej przebudowanej sieci która jest warunkiem odbioru prac.</p> <p>11. Zmiany posadowienia istniejącej infrastruktury telekomunikacyjnej należy powykonawczo nanieść na mapy i dostarczyć do WSS S.A., w formie inwentaryzacji geodezyjnej w terminie 3 miesięcy od zakończenia prac.</p>
--	---

Za zgodność kserokopii
- Z Odbioru - WEM -

Płaski, dnia 17-09 2011 r.

WÓJT
Wielki Głazka

4.	Zakład Wodociągów i Kanalizacji Sp.z.o.o. w Gostyniu Mariusz Domżał	nie dotyczy Nie dotyczy
5.	Zakład Usług Komunalnych Sp. z o.o. w Piaskach Andrzej Jankowiak	pozytywne z uwagami Uwagi: W miejscu skrzyżowań lub w pobliżu urządzeń wodociągowych i/lub kanalizacyjnych wykopy należy wykonać ręcznie. Nie wyklucza się istnienia w terenie innych nie wykazanych na mapie zasadniczej urządzeń wodociągowych i/lub kanalizacyjnych, które nie zostały zgłoszone do geodezyjnej inwentaryzacji lub o których brak jest informacji w Zakładzie Usług Komunalnych w Piaskach Spółka z o.o. Numer tel do kontaktu 65 57-19-580
6.	Polskie Górnictwo Naftowe i Gazowe S.A. w Warszawie Oddział w Zielonej Górze Marek Bartkowiak	pozytywne bez uwag Brak uwag
7.	Polska Spółka Gazownictwa Sp.z.o.o. Oddział Zakład Gazowniczy w Poznaniu Rejon Dystrybucji Gazu Gostyń Adam Gorynia	pozytywne z uwagami 1. Projekt techniczny sieci gazowej należy uzgodnić branżowo w Polskiej Spółce Gazownictwa Oddział Zakład Gazowniczy w Poznaniu ul. Za Groblą 8, Dział Zarządzania Majątkiem Sieciowym, Sekcja Ewidencji Majątku i Uzgodnień. 2. Projekt techniczny przyłączy gazowych do 10m ³ /h należy uzgodnić branżowo w Polskiej Spółce Gazownictwa Oddział Zakład Gazowniczy w Poznaniu, Gazownia w Gostyniu. 3. Projekt techniczny przyłączy gazowych powyżej 10m ³ /h należy uzgodnić branżowo w Polskiej Spółce Gazownictwa Oddział Zakład Gazowniczy w Poznaniu, ul. Za Groblą 8, Dział Zarządzania Majątkiem Sieciowym, Sekcja Ewidencji Majątku i Uzgodnień. 4. Szczegółową lokalizację (przebieg i głębokość) sieci gazowej należy ustalić w terenie na podstawie ręcznych przekopów próbnych w miejscach zbliżeń/skrzyżowań do sieci gazowej zachować odległości zgodnie z Rozporządzeniem Ministra Gospodarki z dnia 26.04.2013 r. w sprawie warunków technicznych, jakim powinny odpowiadać sieci gazowe i ich usytuowanie (Dz. U. z 2013 poz. 640), w strefie kontrolowanej nie należy podejmować działań mogących spowodować uszkodzenie sieci gazowej, wykopy w strefie kontrolowanej wykonywać ręcznie. 5. Fundamenty słupów oświetleniowych należy zlokalizować w odległości min. 0,5m od sieci gazowej n/c i ś/c.

Za zgodność kserokopii
- Z ORYGINAŁEM -

Piasek, dnia

17-09

2017 r.

Wi

WÓJT
Gliska

		<p>6. Studnie kanalizacyjne, wpusty uliczne należy zlokalizować w odległości min. 0,5m od sieci gazowej n/c i ś/c.</p> <p>7. W terminie 14 dni przed rozpoczęciem robót Wykonawca zobowiązany jest zgłosić się do Polskiej Spółki Gazownictwa Oddział Zakład Gazowniczy w Poznaniu Gazownia w Gostyniu ul. Fabryczna 1, 63-800 Gostyń w celu weryfikacji aktualnego przebiegu sieci gazowej.</p> <p>8. Studnie kablowe należy zlokalizować w odległości min. 0,5m od sieci gazowej n/c i ś/c.</p> <p>9. Projektowane przyłącze ciepłe/sieć ciepłą należy zlokalizować pod istniejącą siecią gazową.</p> <p>10. Odcięcie nieczynnej sieci gazowej/przyłączy należy zlecić firmie posiadającej uprawnienia do prac Gazoniebezpiecznych.</p>
8.	<p>ENEA Operator Sp.z.o.o. Oddział Dystrybucji Poznań Rejon Dystrybucji Leszno</p> <p>_____</p>	<p>pozytywne bez uwag</p> <p>_____</p> <p>Należycie zawiadomiony podmiot nie uczestniczył w naradzie</p>
9.	<p>Międzygminny Związek Wodociągów i Kanalizacji w Strzelcach Wielkich</p> <p>_____</p>	<p>pozytywne bez uwag</p> <p>_____</p> <p>Należycie zawiadomiony podmiot nie uczestniczył w naradzie</p>
10.	<p>ORANGE POLSKA S.A. Zarządzanie Zasobami Sieci i IT, Dział Zarządzania Zasobami Infrastruktury i Obsługi Klienta w Łodzi</p> <p>_____</p>	<p>pozytywne bez uwag</p> <p>_____</p> <p>Należycie zawiadomiony podmiot nie uczestniczył w naradzie</p>
11.	<p>ENEA Oświetlenie sp. z o.o.</p> <p>_____</p>	<p>pozytywne bez uwag</p> <p>_____</p> <p>Należycie zawiadomiony podmiot nie uczestniczył w naradzie</p>
12.	<p>Polskie Górnictwo Naftowe i Gazowe S.A. w Warszawie Oddział w Odolanowie</p> <p>_____</p>	<p>pozytywne bez uwag</p> <p>_____</p> <p>Należycie zawiadomiony podmiot nie uczestniczył w naradzie</p>
Wójt/burmistrz według właściwości miejscowej:		
Lp.	Oznaczenie organu oraz Imię i nazwisko osoby upoważnionej przez organ:	Stanowisko/treść uwagi
1.	<p>Urząd Gminy w Piaskach</p> <p>_____</p>	<p>pozytywne bez uwag</p> <p>_____</p> <p>Należycie zawiadomiony podmiot nie uczestniczył w naradzie</p>

Za zgodność kserokopii
- Z ORYGINAŁEM -

Piaski, dnia 17.08 2021 r.

WÓJT
Wiesław Głupka

Inne podmioty:		
Lp.	Oznaczenie innych podmiotów, które mogą być zainteresowane rezultatami narady koordynacyjnej oraz Imiona i nazwiska osób upoważnionych przez te podmioty :	Stanowisko/treść uwagi
1.	Wydział Komunikacji i Dróg	Zgodnie z decyzją KD.DR.673.162.2020 z dnia 03.12.2020 r.

Integralną częścią protokołu z narady koordynacyjnej jest plan sytuacyjny sporządzony na kopii aktualnej mapy zasadniczej lub kopii aktualnej mapy do celów projektowych, poświadczonej za zgodność z oryginałem przez projektanta z przedstawioną na nim propozycją usytuowania projektowanych sieci uzbrojenia terenu z adnotacją, że ta dokumentacja była przedmiotem narady koordynacyjnej.

z up. Starosty
Koordynator Projektowanych Sieci
Uzbrojenia Terenu
Andrzej Rosalski

Podpis i pieczęć przewodniczącego narady koordynacyjnej

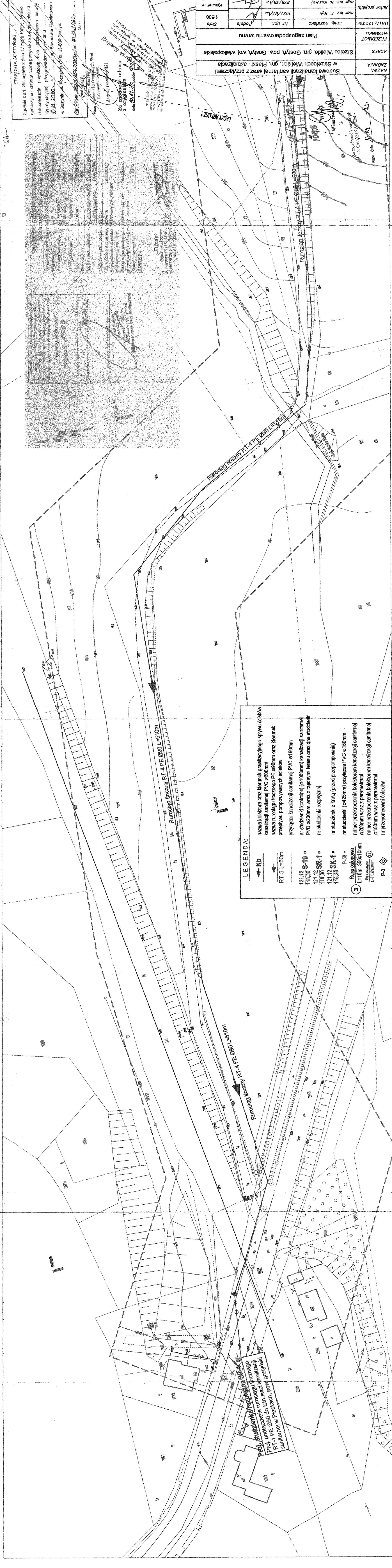
Informacje dodatkowe:

1. Zgodnie z art. 28ba ust. 1 ustawy z dnia 17 maja 1989 r. Prawo geodezyjne i kartograficzne (t.j. Dz.U.2020.276 ze zm.), nieobecność na naradzie koordynacyjnej podmiotu należycie zawiadomionego o jej miejscu i terminie nie stanowi przeszkody do jej przeprowadzenia. Przyjmuje się, że podmiot ten nie składa zastrzeżeń do usytuowania projektowanej sieci uzbrojenia terenu (...).
2. Zgodnie z § 10 ust. 1 pkt 2 Rozporządzenia Ministra Administracji i Cyfryzacji z dnia 21 października 2015 r. w sprawie powiatowej bazy GESUT i krajowej bazy GESUT (Dz.U.2015.1938), powiatową bazę GESUT (...) aktualizuje się w drodze czynności materialno-technicznych na podstawie danych lub informacji zawartych w dokumentach, które były przedmiotem narady koordynacyjnej, (...), w przypadku gdv stanowiska uczestników tej narady są jednogłębne i pozytywne.
3. Zgodnie z art. 15 ust. 1 w związku z art. 48 ust. 1 pkt 3 ustawy z dnia 17 maja 1989 r. Prawo geodezyjne i kartograficzne (t.j. Dz.U.2020.276 ze zm.): znaki geodezyjne, urządzenia zabezpieczające te znaki oraz budowle triangulacyjne podlegają ochronie; kto wbrew przepisom art. 15 niszczy, uszkadza, przemieszcza znaki geodezyjne, grawimetryczne lub magnetyczne i urządzenia zabezpieczające te znaki oraz budowle triangulacyjne, a także nie zawiadamia właściwych organów o zniszczeniu, uszkodzeniu lub przemieszczeniu znaków geodezyjnych, grawimetrycznych lub magnetycznych, urządzeń zabezpieczających te znaki oraz budowli triangulacyjnych, podlega karze grzywny.
4. Zgodnie z art. 277 Kodeksu karnego, kto znaki graniczne niszczy, uszkadza, przesuwa lub czyni niewidocznymi albo fałszywie wystawia podlega grzywnie, karze ograniczenia wolności albo pozbawienia wolności do lat dwóch.
5. O wymagane zezwolenia na usunięcie drzew lub krzewów kolidujących z przebiegiem projektowanej inwestycji należy wnioskować do odpowiedniego organu w trybie przepisów ustawy z dnia 16 kwietnia 2004 r. o ochronie przyrody (t.j. Dz.U.2018.1614 z późn. zm.).

Za zgodność kserokopii
z ORYGINAŁEM

Plask. dnia 17.09 2024 r.

WOJTY
Wiesław Głupka



STACJA GOSTYŃSKI
Zgodnie z art. 28c ustawy z dnia 17 maja 1989r. Prawo
geodezyjne i kartograficzne poświadczam, że niniejsza
dokumentacja projektowa, była przedmiotem narady
koordynacyjnej przeprowadzonej w dniu
10.12.2010 r. w Starostwie Powiatowym
w Gostyniu, ul. Pocztańska 200, 63-800 Gostyń.
GHEBUD 6520 357 2022 Gostyń, Al. 22.00 r.
(data)

Za zgodność odpisu
z oryginałem
data 10.12.2010
mgr inż. Elżbieta
Gostyńska
Kierownik Biura
Projektowania
i Wykonania
Inżynierskich Usług
Inżynierska Biuro
Projektowania
i Wykonania
Inżynierskich Usług
ul. Pocztańska 200, 63-800 Gostyń
tel. 63 800 357 2022
www.gostynski.pl

NAZWA	Budowa kanalizacji sanitarnej wraz z przyłączami w Strzelcach Wielkich, gm. Piaski - aktualizacja
ADRES	Strzece Wielkie, gm. Gostyń, pow. Gostyń, woj. wielkopolskie
PRZEDMIOT RYSUNKU	Plan zagospodarowania terenu
DATA: 12.2019r.	Imię, nazwisko mgr inż. E. Gbk 1027/87/Lo
	Podpis 678/85/Lo
	mgr inż. H. Kozłowski 678/85/Lo
Autor projektu	

Skala 1:500
Rysunek nr 2.1

LEGENDA:

	Kb	nazwa kolektora oraz kierunek grawitacyjnego spływu ścieków
	Kanalizacji sanitarnej PVC ø200mm	kanalizacji sanitarnej PVC ø200mm
	przyłącza pompowyanych ścieków	nazwa rurociągu tłoczego PE ø90mm oraz kierunek przepływu pompowyanych ścieków
	przyłącza sanitarnej PVC ø160mm	przyłącza kanalizacji sanitarnej PVC ø160mm
	nr studzienki kontrolnej (ø1000mm) kanalizacji sanitarnej PVC ø200mm wraz z tęcznymi terenami oraz dną studzienki nr studzienki rozprężnej	nr studzienki kontrolnej (ø1000mm) kanalizacji sanitarnej PVC ø200mm wraz z tęcznymi terenami oraz dną studzienki nr studzienki rozprężnej
	nr studzienki z kratą (przed przepompownią)	nr studzienki z kratą (przed przepompownią)
	nr studzienki (ø425mm) przyłącza PVC ø160mm	nr studzienki (ø425mm) przyłącza PVC ø160mm
	numer przekroczenia kolektorem kanalizacji sanitarnej ø200mm wraz z parametrami	numer przekroczenia kolektorem kanalizacji sanitarnej ø200mm wraz z parametrami
	numer przekroczenia kolektorem kanalizacji sanitarnej ø160mm wraz z parametrami	numer przekroczenia kolektorem kanalizacji sanitarnej ø160mm wraz z parametrami
	nr przepompowni ścieków	nr przepompowni ścieków

Rura osłonowa
L=15m; 356x10mm
Rura osłonowa
L=15m; 356x10mm
P-3

ST-1
ST-2
ST-3
ST-4
ST-5
ST-6
ST-7
ST-8
ST-9
ST-10
ST-11
ST-12
ST-13
ST-14
ST-15
ST-16
ST-17
ST-18
ST-19
ST-20
ST-21
ST-22
ST-23
ST-24
ST-25
ST-26
ST-27
ST-28
ST-29
ST-30
ST-31
ST-32
ST-33
ST-34
ST-35
ST-36
ST-37
ST-38
ST-39
ST-40
ST-41
ST-42
ST-43
ST-44
ST-45
ST-46
ST-47
ST-48
ST-49
ST-50
ST-51
ST-52
ST-53
ST-54
ST-55
ST-56
ST-57
ST-58
ST-59
ST-60
ST-61
ST-62
ST-63
ST-64
ST-65
ST-66
ST-67
ST-68
ST-69
ST-70
ST-71
ST-72
ST-73
ST-74
ST-75
ST-76
ST-77
ST-78
ST-79
ST-80
ST-81
ST-82
ST-83
ST-84
ST-85
ST-86
ST-87
ST-88
ST-89
ST-90
ST-91
ST-92
ST-93
ST-94
ST-95
ST-96
ST-97
ST-98
ST-99
ST-100

Wodotłocznia
Wieża ciśnień

Proj. studzienki rozprężnej SR-1
Proj. studzienki rozprężnej SR-2
Proj. studzienki rozprężnej SR-3
Proj. studzienki rozprężnej SR-4
Proj. studzienki rozprężnej SR-5
Proj. studzienki rozprężnej SR-6
Proj. studzienki rozprężnej SR-7
Proj. studzienki rozprężnej SR-8
Proj. studzienki rozprężnej SR-9
Proj. studzienki rozprężnej SR-10
Proj. studzienki rozprężnej SR-11
Proj. studzienki rozprężnej SR-12
Proj. studzienki rozprężnej SR-13
Proj. studzienki rozprężnej SR-14
Proj. studzienki rozprężnej SR-15
Proj. studzienki rozprężnej SR-16
Proj. studzienki rozprężnej SR-17
Proj. studzienki rozprężnej SR-18
Proj. studzienki rozprężnej SR-19
Proj. studzienki rozprężnej SR-20
Proj. studzienki rozprężnej SR-21
Proj. studzienki rozprężnej SR-22
Proj. studzienki rozprężnej SR-23
Proj. studzienki rozprężnej SR-24
Proj. studzienki rozprężnej SR-25
Proj. studzienki rozprężnej SR-26
Proj. studzienki rozprężnej SR-27
Proj. studzienki rozprężnej SR-28
Proj. studzienki rozprężnej SR-29
Proj. studzienki rozprężnej SR-30
Proj. studzienki rozprężnej SR-31
Proj. studzienki rozprężnej SR-32
Proj. studzienki rozprężnej SR-33
Proj. studzienki rozprężnej SR-34
Proj. studzienki rozprężnej SR-35
Proj. studzienki rozprężnej SR-36
Proj. studzienki rozprężnej SR-37
Proj. studzienki rozprężnej SR-38
Proj. studzienki rozprężnej SR-39
Proj. studzienki rozprężnej SR-40
Proj. studzienki rozprężnej SR-41
Proj. studzienki rozprężnej SR-42
Proj. studzienki rozprężnej SR-43
Proj. studzienki rozprężnej SR-44
Proj. studzienki rozprężnej SR-45
Proj. studzienki rozprężnej SR-46
Proj. studzienki rozprężnej SR-47
Proj. studzienki rozprężnej SR-48
Proj. studzienki rozprężnej SR-49
Proj. studzienki rozprężnej SR-50
Proj. studzienki rozprężnej SR-51
Proj. studzienki rozprężnej SR-52
Proj. studzienki rozprężnej SR-53
Proj. studzienki rozprężnej SR-54
Proj. studzienki rozprężnej SR-55
Proj. studzienki rozprężnej SR-56
Proj. studzienki rozprężnej SR-57
Proj. studzienki rozprężnej SR-58
Proj. studzienki rozprężnej SR-59
Proj. studzienki rozprężnej SR-60
Proj. studzienki rozprężnej SR-61
Proj. studzienki rozprężnej SR-62
Proj. studzienki rozprężnej SR-63
Proj. studzienki rozprężnej SR-64
Proj. studzienki rozprężnej SR-65
Proj. studzienki rozprężnej SR-66
Proj. studzienki rozprężnej SR-67
Proj. studzienki rozprężnej SR-68
Proj. studzienki rozprężnej SR-69
Proj. studzienki rozprężnej SR-70
Proj. studzienki rozprężnej SR-71
Proj. studzienki rozprężnej SR-72
Proj. studzienki rozprężnej SR-73
Proj. studzienki rozprężnej SR-74
Proj. studzienki rozprężnej SR-75
Proj. studzienki rozprężnej SR-76
Proj. studzienki rozprężnej SR-77
Proj. studzienki rozprężnej SR-78
Proj. studzienki rozprężnej SR-79
Proj. studzienki rozprężnej SR-80
Proj. studzienki rozprężnej SR-81
Proj. studzienki rozprężnej SR-82
Proj. studzienki rozprężnej SR-83
Proj. studzienki rozprężnej SR-84
Proj. studzienki rozprężnej SR-85
Proj. studzienki rozprężnej SR-86
Proj. studzienki rozprężnej SR-87
Proj. studzienki rozprężnej SR-88
Proj. studzienki rozprężnej SR-89
Proj. studzienki rozprężnej SR-90
Proj. studzienki rozprężnej SR-91
Proj. studzienki rozprężnej SR-92
Proj. studzienki rozprężnej SR-93
Proj. studzienki rozprężnej SR-94
Proj. studzienki rozprężnej SR-95
Proj. studzienki rozprężnej SR-96
Proj. studzienki rozprężnej SR-97
Proj. studzienki rozprężnej SR-98
Proj. studzienki rozprężnej SR-99
Proj. studzienki rozprężnej SR-100

Rurociąg tłoczny RT-4 PE Ø90 L=510m
LACZYNIK I

Wodotłocznia
Wieża ciśnień

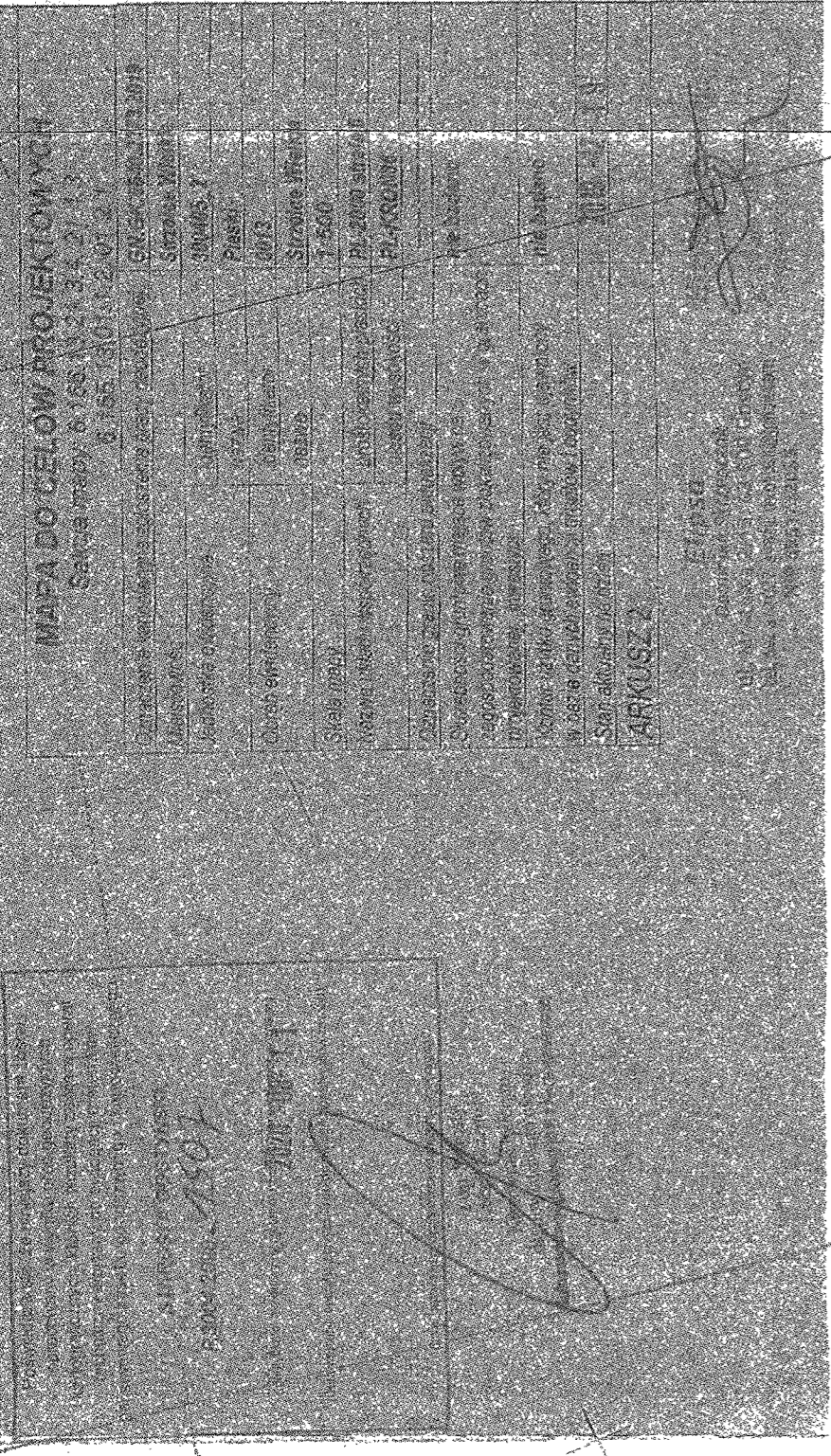
Proj. studzienki rozprężnej SR-1
Proj. studzienki rozprężnej SR-2
Proj. studzienki rozprężnej SR-3
Proj. studzienki rozprężnej SR-4
Proj. studzienki rozprężnej SR-5
Proj. studzienki rozprężnej SR-6
Proj. studzienki rozprężnej SR-7
Proj. studzienki rozprężnej SR-8
Proj. studzienki rozprężnej SR-9
Proj. studzienki rozprężnej SR-10
Proj. studzienki rozprężnej SR-11
Proj. studzienki rozprężnej SR-12
Proj. studzienki rozprężnej SR-13
Proj. studzienki rozprężnej SR-14
Proj. studzienki rozprężnej SR-15
Proj. studzienki rozprężnej SR-16
Proj. studzienki rozprężnej SR-17
Proj. studzienki rozprężnej SR-18
Proj. studzienki rozprężnej SR-19
Proj. studzienki rozprężnej SR-20
Proj. studzienki rozprężnej SR-21
Proj. studzienki rozprężnej SR-22
Proj. studzienki rozprężnej SR-23
Proj. studzienki rozprężnej SR-24
Proj. studzienki rozprężnej SR-25
Proj. studzienki rozprężnej SR-26
Proj. studzienki rozprężnej SR-27
Proj. studzienki rozprężnej SR-28
Proj. studzienki rozprężnej SR-29
Proj. studzienki rozprężnej SR-30
Proj. studzienki rozprężnej SR-31
Proj. studzienki rozprężnej SR-32
Proj. studzienki rozprężnej SR-33
Proj. studzienki rozprężnej SR-34
Proj. studzienki rozprężnej SR-35
Proj. studzienki rozprężnej SR-36
Proj. studzienki rozprężnej SR-37
Proj. studzienki rozprężnej SR-38
Proj. studzienki rozprężnej SR-39
Proj. studzienki rozprężnej SR-40
Proj. studzienki rozprężnej SR-41
Proj. studzienki rozprężnej SR-42
Proj. studzienki rozprężnej SR-43
Proj. studzienki rozprężnej SR-44
Proj. studzienki rozprężnej SR-45
Proj. studzienki rozprężnej SR-46
Proj. studzienki rozprężnej SR-47
Proj. studzienki rozprężnej SR-48
Proj. studzienki rozprężnej SR-49
Proj. studzienki rozprężnej SR-50
Proj. studzienki rozprężnej SR-51
Proj. studzienki rozprężnej SR-52
Proj. studzienki rozprężnej SR-53
Proj. studzienki rozprężnej SR-54
Proj. studzienki rozprężnej SR-55
Proj. studzienki rozprężnej SR-56
Proj. studzienki rozprężnej SR-57
Proj. studzienki rozprężnej SR-58
Proj. studzienki rozprężnej SR-59
Proj. studzienki rozprężnej SR-60
Proj. studzienki rozprężnej SR-61
Proj. studzienki rozprężnej SR-62
Proj. studzienki rozprężnej SR-63
Proj. studzienki rozprężnej SR-64
Proj. studzienki rozprężnej SR-65
Proj. studzienki rozprężnej SR-66
Proj. studzienki rozprężnej SR-67
Proj. studzienki rozprężnej SR-68
Proj. studzienki rozprężnej SR-69
Proj. studzienki rozprężnej SR-70
Proj. studzienki rozprężnej SR-71
Proj. studzienki rozprężnej SR-72
Proj. studzienki rozprężnej SR-73
Proj. studzienki rozprężnej SR-74
Proj. studzienki rozprężnej SR-75
Proj. studzienki rozprężnej SR-76
Proj. studzienki rozprężnej SR-77
Proj. studzienki rozprężnej SR-78
Proj. studzienki rozprężnej SR-79
Proj. studzienki rozprężnej SR-80
Proj. studzienki rozprężnej SR-81
Proj. studzienki rozprężnej SR-82
Proj. studzienki rozprężnej SR-83
Proj. studzienki rozprężnej SR-84
Proj. studzienki rozprężnej SR-85
Proj. studzienki rozprężnej SR-86
Proj. studzienki rozprężnej SR-87
Proj. studzienki rozprężnej SR-88
Proj. studzienki rozprężnej SR-89
Proj. studzienki rozprężnej SR-90
Proj. studzienki rozprężnej SR-91
Proj. studzienki rozprężnej SR-92
Proj. studzienki rozprężnej SR-93
Proj. studzienki rozprężnej SR-94
Proj. studzienki rozprężnej SR-95
Proj. studzienki rozprężnej SR-96
Proj. studzienki rozprężnej SR-97
Proj. studzienki rozprężnej SR-98
Proj. studzienki rozprężnej SR-99
Proj. studzienki rozprężnej SR-100

Rurociąg tłoczny RT-4 PE Ø90 L=510m
LACZYNIK I

Wodotłocznia
Wieża ciśnień

LEGENDA:

← Kb	nazwa kolektora oraz kłosek grawitacyjnego spływu ścieków
← Kba	kanalizacja sanitarnej PVC ø200mm
← Kbb	nazwa rurociągu łączącego PE ø60mm oraz kłosek
RT-3 L=50m	przebieg pompowyciskanych ścieków
121.12 S-19	przyłącze kanalizacji sanitarnej PVC ø160mm
118.30 S-19	nr studzienki kontrolnej (ø1000mm) kanalizacji sanitarnej
121.12 SR-1	PVC ø200mm wraz z łącznymi terasami oraz dnami studzienki
118.30 SR-1	nr studzienki rozprężnej
121.12 SK-1	nr studzienki z kratą (przed przepompownią)
118.30 SK-1	nr studzienki (ø425mm) przyłącza PVC ø160mm
P-39	nr studzienki (ø425mm) przyłącza PVC ø160mm
3	numery przekroczenia kolektorów kanalizacji sanitarnej ø200mm wraz z parametrami
3	numery przekroczenia kolektorów kanalizacji sanitarnej ø160mm wraz z parametrami
3	nr przepompowni ścieków



Za zgodność odpisy z oryginałem
 mgr inż. Edward
 mgr inż. Andrzej
 mgr inż. Andrzej
 mgr inż. Andrzej

STAROSTA GOSYŃSKI
 Zarząd Miejski w Goszynie
 ul. Wolności 10
 26-100 Goszyna

Wzrost 1,70m
 Ciężar ciała 70kg
 Ciężar ciała 70kg
 Ciężar ciała 70kg

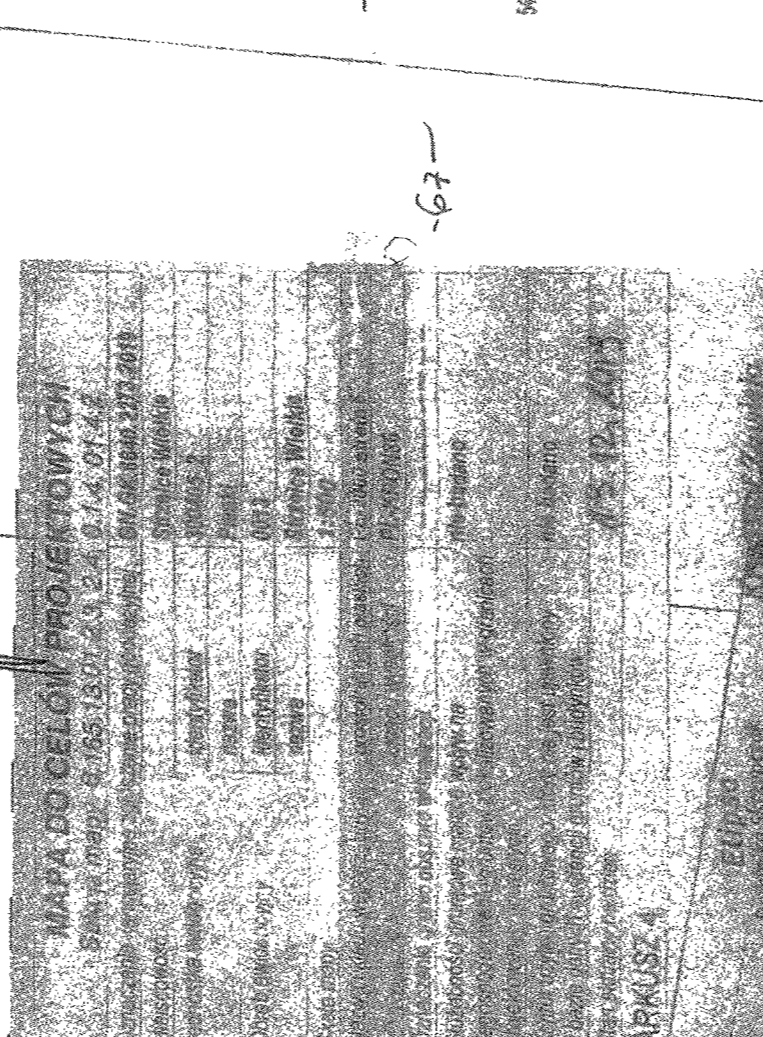
NAMNA ZADANA	Budowa kanalizacji sanitarnej wraz z przyłączami w Strzelcach Wielkich, gm. Piaszki - aktualizacja		
ADRES	Strzelca Wielka, gm. Gosyń, pow. wielkopolskie		
PRZEDMIOT RYSYNKU	Plan zagospodarowania terenu		
DATA: 12.2018	Imię, nazwisko	Nr. upr.	Skala
	mgr inż. E. Byk	1027/87/L0	1:500
Autor projektu	mgr inż. H. Kozłowski	078/05/L0	Rysunek nr
			2.2

LEGENDA:

- ← Kb
- RT-3 L=50m
- 121.12 S-19
- 118.30 S-19
- 118.30 SR-1
- 121.12 SK-1
- 118.30 SK-1
- 3 Rura osłonowa L=15m; 358x10mm
- 5 Rura osłonowa L=6m; 273x10mm
- P-59

nazwa kolektora oraz kierunek grawitacyjnego spływu ścieków
 kanalizacji sanitarnej PVC ø200mm
 nazwa wrociągu łączącego PE ø100mm oraz kierunek przepływu pompowanych ścieków
 przyłącze kanalizacji sanitarnej PVC ø160mm
 nr studzienki kontrolnej (ø1000mm) kanalizacji sanitarnej PVC ø200mm wraz z rzeźbionym terenu oraz dwa studzienki nr studzienki rozprężnej
 nr studzienki z kanał (przed przepompownią)
 nr studzienki (ø405mm) przyłącza PVC ø160mm
 numer przekroczenia kolektorem kanalizacji sanitarnej ø200mm wraz z parametrami
 numer przekroczenia kolektorem kanalizacji sanitarnej ø180mm wraz z parametrami
 nr przepompowni ścieków

OPRACOWAŁ: GOSYŃSKI
 zgodnie z art. 28c ustawy z dnia 17 m...
 geodezyjne i kartograficzne podważenie...
 dokumentacja projektowa była przedmiotem...
 technicznej procedury...
 w Starostwie Powiatowym...
 w Gostyniu, ul. Pomnikowa 200, 63-800 Gostyń.



MAPA DO CELEJ PROJEKTOWEJ
 Powierzchnia: 63513,57 m² (z wyłączeniem 27,87 m²)
 Wzrost: 12,12 m
 Wzrost: 11,83 m

GN. REKT. 6630.357.4520 Gostyń, Kd. R. 0340
 (całkowicie)

Za zgodności kwateropis
 - Z ON GOSYŃSKA
 2022.07.10

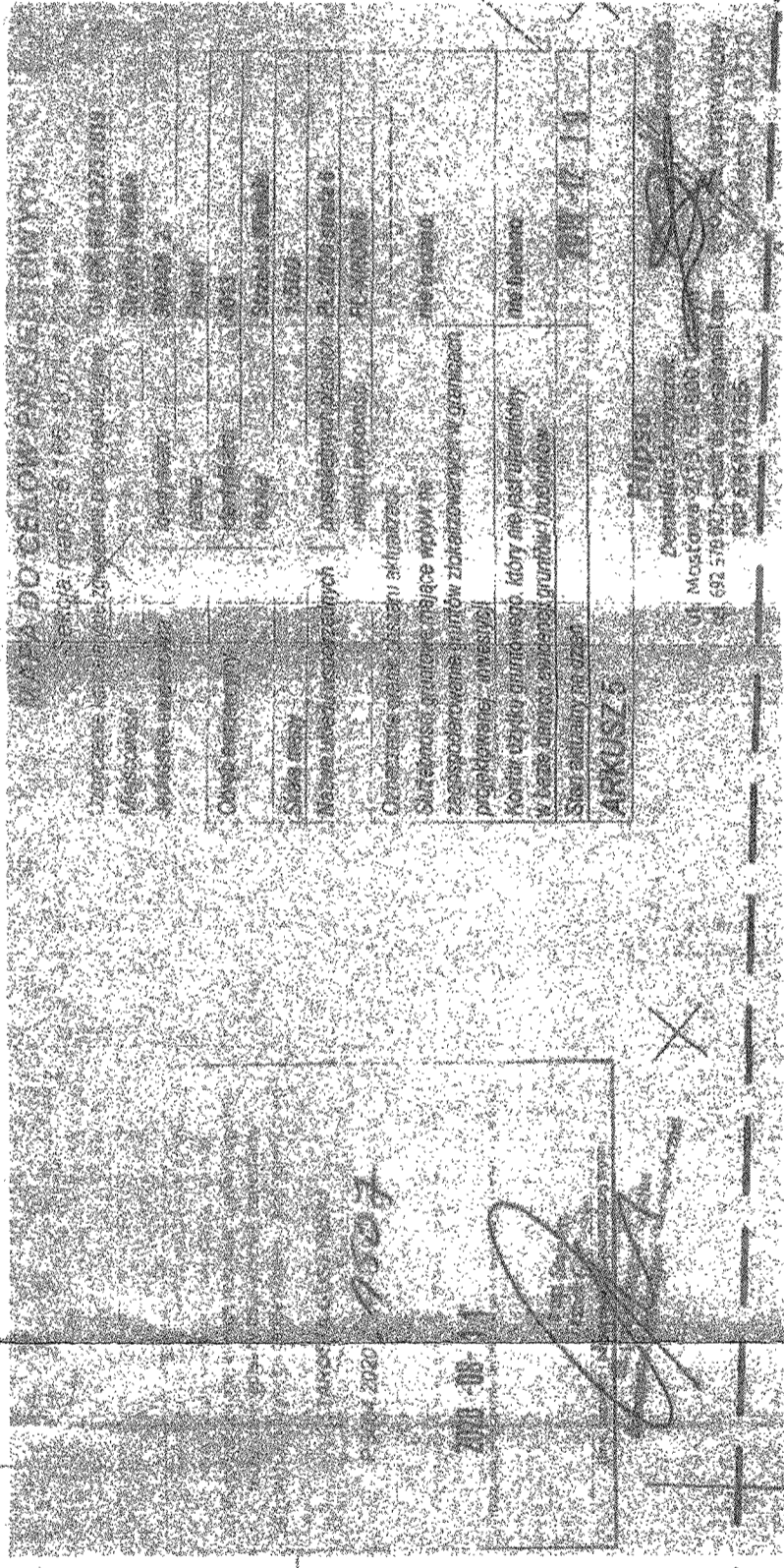
Wzrost: 12,12 m
 Wzrost: 11,83 m
 Wzrost: 11,83 m
 Wzrost: 11,83 m

NAZWA ZADANIA	Budowa kanalizacji sanitarnej wraz z przyłączami w Strzelcach Wielkich, gm. Piaski - aktualizacja
ADRES	Strzelce Wielkie, gm. Gostyń, pow. Gostyń woj. wielkopolskie
PRZEDMIOT RYSUNKU	Plan zagospodarowania terenu
DATA: 12.2018r.	
Nr. upr.	1500
Imię, nazwisko	Podols
mgr inż. E. Bęk	1022/87/Lo
mgr inż. H. Koziej	679/85/Lo
Autorka projektu	



LEGENDA:

- nazwa kolektora oraz kierunek grawitacyjnego spływu ścieków kanalizacji sanitarnej PVC ø200mm
- nazwa rurociągu tłoczego PE ø90mm oraz kierunek przepływu pompowywanych ścieków
- przyłącze kanalizacji sanitarnej PVC ø160mm
- nr studzienki kontrolnej (ø1000mm) kanalizacji sanitarnej PVC ø200mm wraz z rzędnymi terenu oraz dna studzienki nr studzienki rozprężnej
- nr studzienki z kratą (przed przepompownią)
- nr studzienki (ø425mm) przyłącza PVC ø160mm
- numer przekroczenia kolektorem kanalizacji sanitarnej ø200mm wraz z parametrami
- numer przekroczenia kolektorem kanalizacji sanitarnej ø160mm wraz z parametrami
- nr przepompowni ścieków



STAROSTA GOSTYŃSKI

Zgodnie z art. 28c ustawy z dnia 17 maja 1989r. - Prawo geodezyjne i kartograficzne poświadczam się, że niniejsza dokumentacja projektowa była przedmiotem narady koordynacyjnej przeprowadzonej w dniu 10.11.2011r. w Starostwie Powiatowym w Gosławku, ul. Poznańska 200, 63-800 Gosławko.

mgr inż. E. Bąk
mgr inż. H. Kozdrój

Wzrost: 178 cm
Ciężar ciała: 76 kg
Data: 19.11.2011

z. inż. Starosty
mgr inż. E. Bąk
mgr inż. H. Kozdrój

Wzrost: 178 cm
Ciężar ciała: 76 kg
Data: 19.11.2011

Za zgodność kserokopii
ZORYGINALNEM -
Pisański, dnia 17.05.2011r.

NAZWA ZADANIA	Budowa kanalizacji sanitarnej wraz z przyłączami w Strzelcach Wielkich, gm. Piaski - aktualizacja		
ADRES	Strzelce Wielkie, gm. Gosyń, pow. Gosyń, woj. wielkopolskie		
PRZEDMIOT RYSUNKU	Plan zagospodarowania terenu		
DATA: 12.2011r.	Imię, nazwisko	Nr upr.	Podpis
Autor projektu	mgr inż. E. Bąk	1027/87/Lo	
	mgr inż. H. Kozdrój	678/85/Lo	
			Skala 1:500
			Rysunek nr 2.5

STAROSTA GOSTYŃSKI
 zgodnie z art. 28c ustawy z dnia 17 maja 1999r. - Prawo
 geodezyjne i kartograficzne poświadcza się, że niniejsza
 dokumentacja projektowa była przedmiotem narady
 udelegowanych w dniu w Starostwie Powiatowym
 w Gostyniu, ul. Poznańska 200, 63-800 Gostyń.
 GN. F. 01. 6680. 057. 020 Gostyń, 02. 12. 2019 r.
 (data)

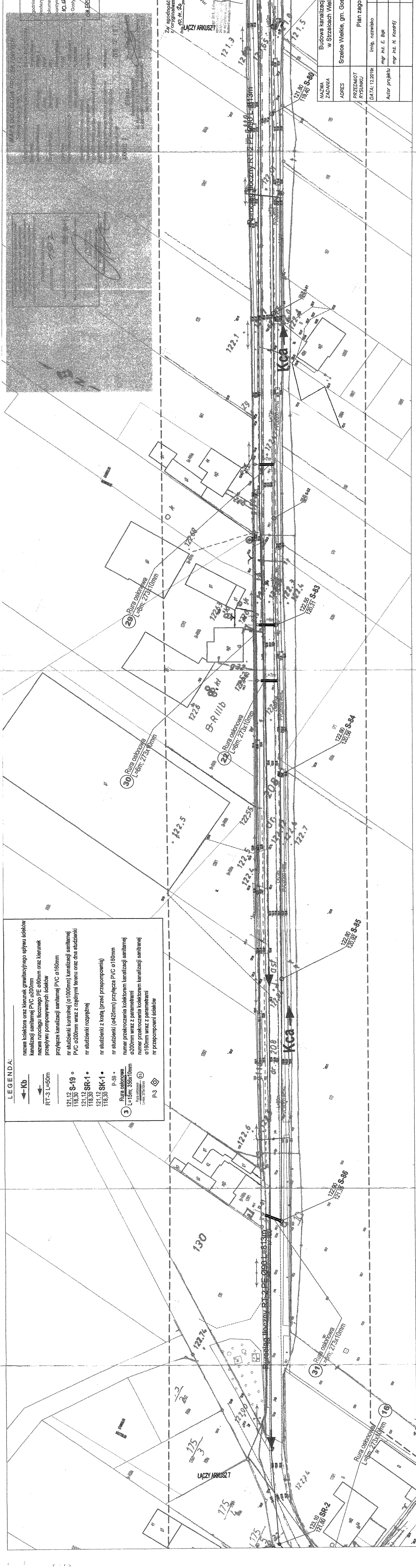
in. Starosty
 inżynier Przekazywał Sien
 Ustrojnia Topolna
 Andrzej Popielko

Za zgodność odpisu
 z oryginałem
 02. 12. 2019 r.
 ŁĄCZY ARKUSZ

Wielki
 Za zgodność kserokopii
 z oryginałem
 - Z. C. WY. GINAŁEW

Plan zagospodarowania terenu
 Budowa kanalizacji sanitarnej wraz z przyłączami
 w Strzelcach Wielkich, gm. Piaski - aktualizacja
 Szelce Wielkie, gm. Gostyń, pow. Gostyń, woj. wielkopolskie

NAZWA
 ZADANIA
 ADRES
 PRZEDMIOT
 RYSUNKU
 DATA: 12.2019r.
 Imię, nazwisko
 Nr upr.
 Podpis
 Skala
 1:500
 Rysunek nr
 2.7



LEGENDA:

- ← Kb nazwa kolektora oraz kierunek grawitacyjnego spływu ścieków
- kanalizacji sanitarnej PVC ø200mm
- ← nazwa rurociągu tłocznego PE ø90mm oraz kierunek przepływu pompowycanych ścieków
- RT-3 L=50m przyłącze kanalizacji sanitarnej PVC ø160mm
- 121.12 S-19 nr studzienki kontrolnej (ø1000mm) kanalizacji sanitarnej
- 118.30 SR-1 PVC ø200mm wraz z rzednymi terenu oraz dna studzienki
- 118.30 SR-1 nr studzienki rozprężnej
- 121.12 SK-1 nr studzienki z kratą (przed przepompownią)
- 118.30 SK-1 nr studzienki (ø425mm) przyłącza PVC ø160mm
- P-59 nr studzienki kolektorów kanalizacji sanitarnej
- 3 Rura osobn. L=15m; 355x10mm numer przekroczenia kolektorów kanalizacji sanitarnej ø200mm wraz z parametrami
- 2 Rura osobn. L=8m; 273x10mm numer przekroczenia kolektorów kanalizacji sanitarnej ø160mm wraz z parametrami
- P-3 nr przepompowni ścieków

MAPA DO CELOW PROJEKTOWYCH
 (Scale 1:500)

STAROSTA GOSTYŃSKI
 Zgodnie z art. 28c ustawy z dnia 17 maja 1989r. - Prawo geodezyjne i kartograficzne poświadczam się, że niniejsza dokumentacja projektowa była przedmiotem narady koordynacyjnej przeprowadzonej w dniu 10.11.2010r. w Starostwie Powiatowym w Gostyniu, ul. Poznańska 200, 63-800 Gostyń.

GEN. ERSI. 0230.057.2010 Gostyń 10.11.2010r. (znak sprawy)

mgr inż. E. Bąk
 mgr inż. H. Kozdroń

mgr inż. E. Bąk
 mgr inż. H. Kozdroń

Skala 1:500

Rysunek nr 2.8

STAROSTA GOSTYŃSKI
 Zgodnie z art. 28c ustawy z dnia 17 maja 1989r. - Prawo geodezyjne i kartograficzne poświadczam się, że niniejsza dokumentacja projektowa była przedmiotem narady koordynacyjnej przeprowadzonej w dniu 10.11.2010r. w Starostwie Powiatowym w Gostyniu, ul. Poznańska 200, 63-800 Gostyń.

GEN. ERSI. 0230.057.2010 Gostyń 10.11.2010r. (znak sprawy)

mgr inż. E. Bąk
 mgr inż. H. Kozdroń

mgr inż. E. Bąk
 mgr inż. H. Kozdroń

Skala 1:500

Rysunek nr 2.8

STAROSTA GOSTYŃSKI
 Zgodnie z art. 28c ustawy z dnia 17 maja 1989r. - Prawo geodezyjne i kartograficzne poświadczam się, że niniejsza dokumentacja projektowa była przedmiotem narady koordynacyjnej przeprowadzonej w dniu 10.11.2010r. w Starostwie Powiatowym w Gostyniu, ul. Poznańska 200, 63-800 Gostyń.

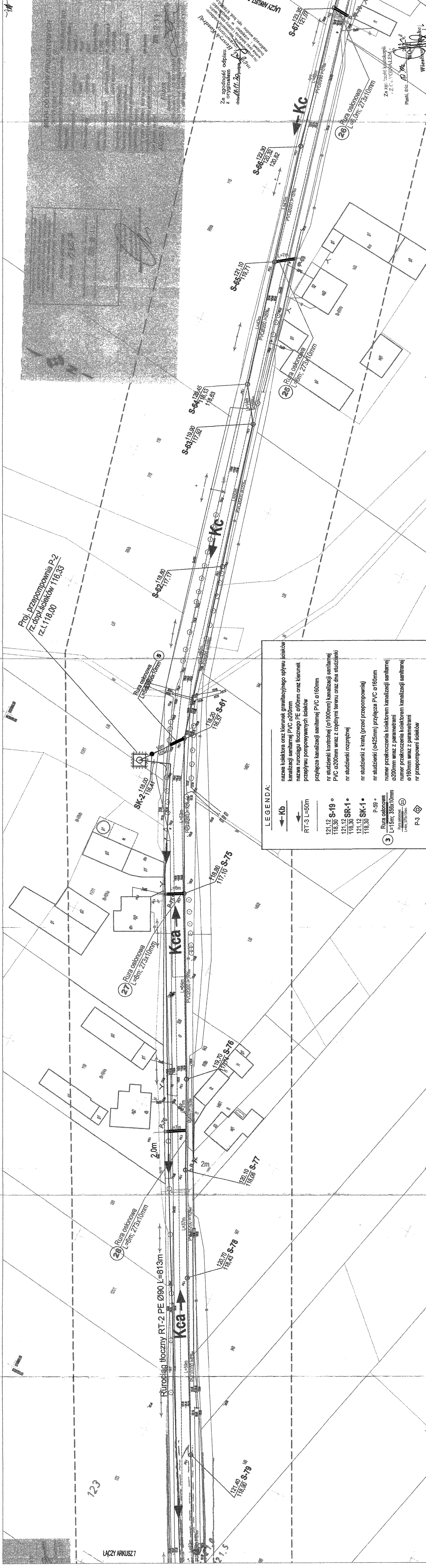
GEN. ERSI. 0230.057.2010 Gostyń 10.11.2010r. (znak sprawy)

mgr inż. E. Bąk
 mgr inż. H. Kozdroń

mgr inż. E. Bąk
 mgr inż. H. Kozdroń

Skala 1:500

Rysunek nr 2.8



ŁĄCZY ARKUSZ 7

ŁĄCZY ARKUSZ 8

ŁĄCZY ARKUSZ 9

ŁĄCZY ARKUSZ 10

ŁĄCZY ARKUSZ 11

ŁĄCZY ARKUSZ 12

ŁĄCZY ARKUSZ 13

ŁĄCZY ARKUSZ 14

ŁĄCZY ARKUSZ 15

ŁĄCZY ARKUSZ 16

ŁĄCZY ARKUSZ 17

ŁĄCZY ARKUSZ 18

ŁĄCZY ARKUSZ 19

ŁĄCZY ARKUSZ 20

ŁĄCZY ARKUSZ 21

ŁĄCZY ARKUSZ 22

ŁĄCZY ARKUSZ 23

ŁĄCZY ARKUSZ 24

ŁĄCZY ARKUSZ 25

ŁĄCZY ARKUSZ 26

ŁĄCZY ARKUSZ 27

ŁĄCZY ARKUSZ 28

ŁĄCZY ARKUSZ 29

ŁĄCZY ARKUSZ 30

ŁĄCZY ARKUSZ 31

ŁĄCZY ARKUSZ 32

ŁĄCZY ARKUSZ 33

ŁĄCZY ARKUSZ 34

ŁĄCZY ARKUSZ 35

ŁĄCZY ARKUSZ 36

ŁĄCZY ARKUSZ 37

ŁĄCZY ARKUSZ 38

ŁĄCZY ARKUSZ 39

ŁĄCZY ARKUSZ 40

ŁĄCZY ARKUSZ 41

ŁĄCZY ARKUSZ 42

ŁĄCZY ARKUSZ 43

ŁĄCZY ARKUSZ 44

ŁĄCZY ARKUSZ 45

ŁĄCZY ARKUSZ 46

ŁĄCZY ARKUSZ 47

ŁĄCZY ARKUSZ 48

ŁĄCZY ARKUSZ 49

ŁĄCZY ARKUSZ 50

ŁĄCZY ARKUSZ 51

ŁĄCZY ARKUSZ 52

ŁĄCZY ARKUSZ 53

ŁĄCZY ARKUSZ 54

ŁĄCZY ARKUSZ 55

ŁĄCZY ARKUSZ 56

ŁĄCZY ARKUSZ 57

ŁĄCZY ARKUSZ 58

ŁĄCZY ARKUSZ 59

ŁĄCZY ARKUSZ 60

ŁĄCZY ARKUSZ 61

ŁĄCZY ARKUSZ 62

ŁĄCZY ARKUSZ 63

ŁĄCZY ARKUSZ 64

ŁĄCZY ARKUSZ 65

ŁĄCZY ARKUSZ 66

ŁĄCZY ARKUSZ 67

ŁĄCZY ARKUSZ 68

ŁĄCZY ARKUSZ 69

ŁĄCZY ARKUSZ 70

ŁĄCZY ARKUSZ 71

ŁĄCZY ARKUSZ 72

ŁĄCZY ARKUSZ 73

ŁĄCZY ARKUSZ 74

ŁĄCZY ARKUSZ 75

ŁĄCZY ARKUSZ 76

ŁĄCZY ARKUSZ 77

ŁĄCZY ARKUSZ 78

ŁĄCZY ARKUSZ 79

ŁĄCZY ARKUSZ 80

ŁĄCZY ARKUSZ 81

ŁĄCZY ARKUSZ 82

ŁĄCZY ARKUSZ 83

ŁĄCZY ARKUSZ 84

ŁĄCZY ARKUSZ 85

ŁĄCZY ARKUSZ 86

ŁĄCZY ARKUSZ 87

ŁĄCZY ARKUSZ 88

ŁĄCZY ARKUSZ 89

ŁĄCZY ARKUSZ 90

ŁĄCZY ARKUSZ 91

ŁĄCZY ARKUSZ 92

ŁĄCZY ARKUSZ 93

ŁĄCZY ARKUSZ 94

ŁĄCZY ARKUSZ 95

ŁĄCZY ARKUSZ 96

ŁĄCZY ARKUSZ 97

ŁĄCZY ARKUSZ 98

ŁĄCZY ARKUSZ 99

ŁĄCZY ARKUSZ 100

LEGENDA:

- ← Kb
 - ← RT-3 L=50m
 - 121,12 S-19
 - 118,30 S-19
 - 121,12 SR-1
 - 118,30 SR-1
 - 121,12 SK-1
 - 118,30 SK-1
 - P-59
 - 3 Rura osłonowa L=15m; 356x10mm
 - Rura osłonowa L=4m; 238x13mm
 - P-3
- nazwa kolektora oraz kierunek grawitacyjnego spływu ścieków
 kanalizacji sanitarnej PVC ø200mm
 nazwa rurociągu tłocznego PE ø90mm oraz kierunek przepływu pompowyanych ścieków
 przyłącze kanalizacji sanitarnej PVC ø160mm
 nr studzienki kontrolnej (ø1000mm) kanalizacji sanitarnej PVC ø200mm wraz z rzędnymi terenu oraz dna studzienki
 nr studzienki rozprężnej
 nr studzienki z kratą (przed przepompownią)
 nr studzienki (ø425mm) przyłącza PVC ø160mm
 numer przekroczenia kolektorem kanalizacji sanitarnej ø200mm wraz z parametrami
 numer przekroczenia kolektorem kanalizacji sanitarnej ø160mm wraz z parametrami
 nr przepompowni ścieków

NAZWA ZADANIA	Budowa kanalizacji sanitarnej wraz z przyłączami w Strzelcach Wielkich, gm. Piaski - aktualizacja		
ADRES	Strzelce Wielkie, gm. Gostyń, pow. Gostyń, woj. wielkopolskie		
PRZEDMIOT RYSUNKU	Plan zagospodarowania terenu		
DATA: 12.2019r.	Imię, nazwisko	Nr upr.	Podpis
Autor projektu	mgr inż. E. Bęk	1027/87/Lo	<i>[Signature]</i>
	mgr inż. H. Kozdrój	678/85/Lo	<i>[Signature]</i>
			Skala 1:500
			Rysunek nr 2.9

STAROSTA GOSTYŃSKI
 Zgodnie z art. 28c ustawy z dnia 17 maja 1989r. - Prawo geodezyjne i kartograficzne poświadczam się, że niniejsza dokumentacja projektowa była przedmiotem narady koordynacyjnej przeprowadzonej w dniu 10.12.2020r. w Starostwie Powiatowym w Gostyniu, ul. Poznańska 200, 63-800 Gostyń.
 GIN. PR. 501. 6620. 357. 2020. Gostyń. 10.12.2020.
 (znak sprawy)

Za zgodność kserokopii - ZORYGINALEM -
 Piaski, dnia 10.01.2021 r.
 Wzrostek *[Signature]*

Za zgodność odpisu z oryginałem
 dnia 10.12.2020 r.
 mgr inż. E. Bęk
 mgr inż. H. Kozdrój

