

D1 – Stropodach
Hydroizolacja – 2x papa termozgrzewalna
Styropian EPS 100 038 24cm
Paroizolacja
Warstwa spadkowa – styropian w klinach 4–40cm
Strop Teriva Base $\lambda=1,25$ [W/mK] 24cm

 $U=0,14$ W/m²K

P1 – Posadzka na gruncie
Wykończenie – płytki granitogresowe 2cm
Beton C12/15 8cm
Folia PE/PP
Styropian XPS $\lambda=0,044$ [W/mK] 15cm
2x Folia PE/PP
Beton C16/20 15cm
Podsypka piaskowa 30cm

 $U=0,21$ W/m²K

P2 – Strop międzykondygnacyjny
Wykończenie – okładzina typu Tarkett 2cm
Jastrych cementowy 5cm
Styropian XPS 5cm
Folia PE
Strop Master BAsE 24/60 24cm

S3 – Ściana wewnętrzna 12
Tynk cienkowarstwowy
Silka E12 kl.15 $\lambda=0,50$ [W/mK] 25cm
Tynk cienkowarstwowy

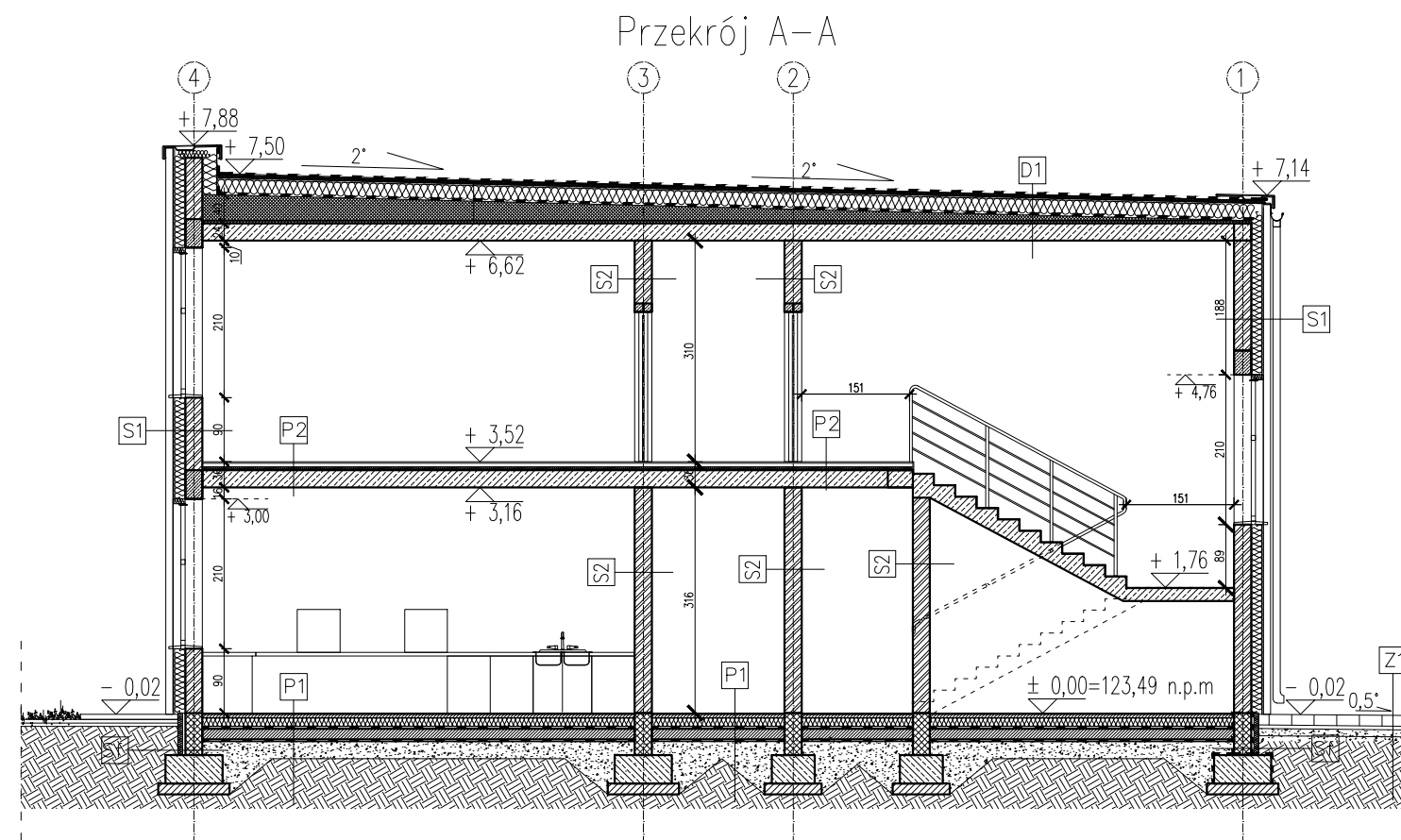
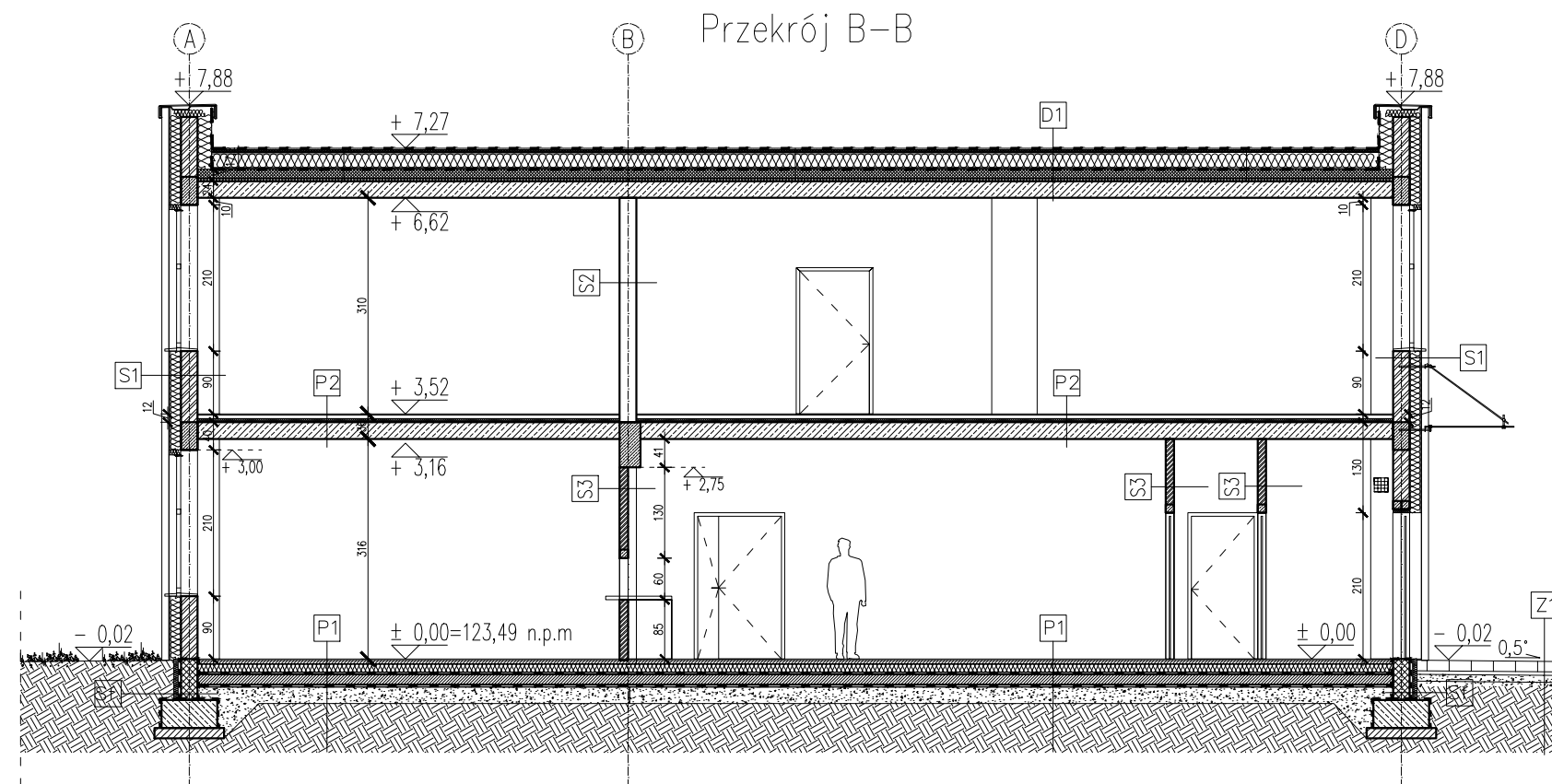
S2 – Ściana wewnętrzna 24
Tynk cienkowarstwowy
Silka E24 kl.15 $\lambda=0,55$ [W/mK] 25cm
Tynk cienkowarstwowy

S1 – Ściana zewnętrzna
Tynk cienkowarstwowy
Styropian $\lambda=0,040$ [W/mK] 15cm
Silka E24 kl.15 $\lambda=0,55$ [W/mK] 24cm
Tynk cienkowarstwowy

 $U=0,23$ W/m²K

Sf – Ściana fundamentowa
Tynk mozaikowy
Styropian XPS 10cm
Izolacja pionowa – Bitizol R.
Błoczek betonowy M6 38cm
Izolacja pionowa – Bitizol R.

Z1 – Nawierzchnia pieszo–jezdni
*Kostka brukowa – Pozbruk 8cm
*Posypka – Piasek do 2mm, żwir granitowy do 5mm, warstwa luźna 5cm
*Podbudowa – Tłuczeń 5–31,5mm warstwa zagęszczona 10cm
*Warstwa pomocnicza podbudowy, odsączająca żwir 0–5mm, warstwa zagęszczona 8cm
*Grunt rodzimy, warstwa zagęszczona



 Biuro Architektoniczne-Realizacje, ul.Mogileńska 10a127, 61-052 Poznań TEL./FAX. 061-8877091 e-mail: accarch@wp.pl			
P.B.zamienne	ARCH	UMOWA NR	POZ. UMOWY
STADIUM DOKUMENTACJI	BRANŻA	INWESTOR	NR RYS.
PROJEKTU	Wlkp. Woj. Komenda O. Hufców Pracy	TEMAT	A05
OBIEKTU	Budynek zaplecza gastronomicznego	ADRES	
TEMAT	Niechanowo ul. Brzozowa 8A, Dz. 4/12	SKALA	1:100
RYSUNKU	Przekroje	OPRACOWAŁ /	
PROJEKTOWAŁ	mgr inż. arch. Mikołaj Stupczyński	PROJEKTOWAŁ	
	UPR. NR 370/PW/94 – w specjalności architektonicznej w zakresie arch.		
	mgr. inż. arch. Małgorzata Iwin		
SPRAWDZIŁ			
SPRAWDZIŁ			
ARCHITEKT	MGR INŻ. ARCH. MIKOŁAJ SŁUPCZYŃSKI		
PROWADZĄCY	UPR. NR 370/PW/94 w specjalności architektonicznej w zakresie architektury		
	IMIĘ I NAZWISKO / UPRAWNIENIA NR.		PODPISY