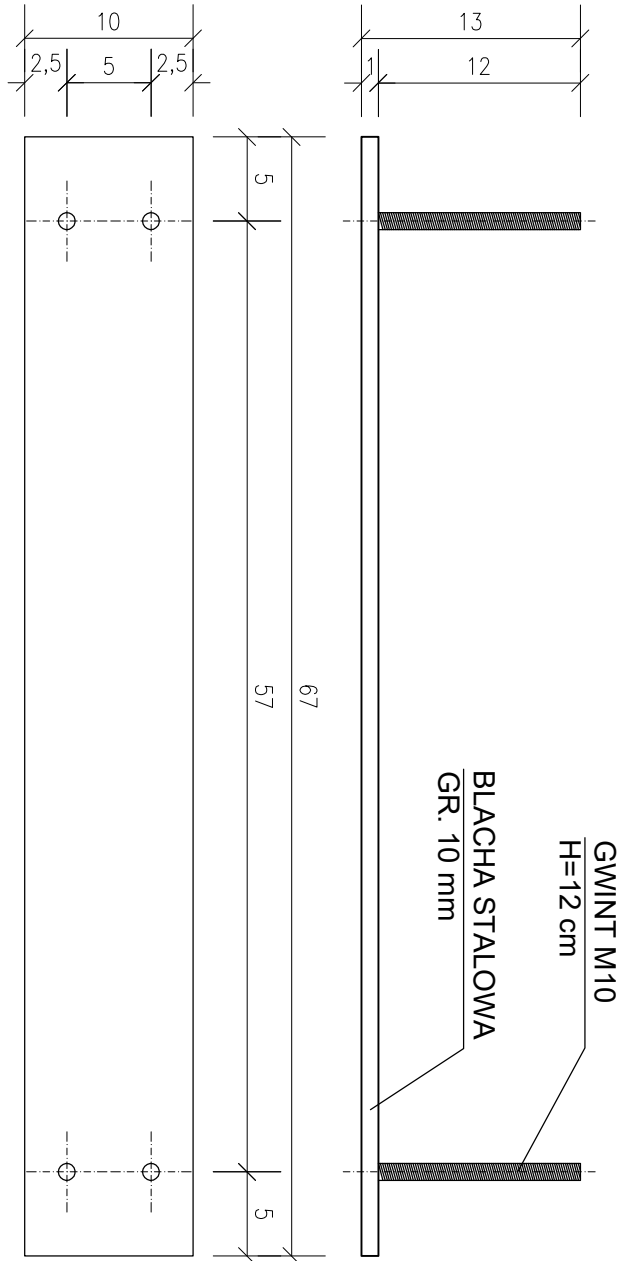


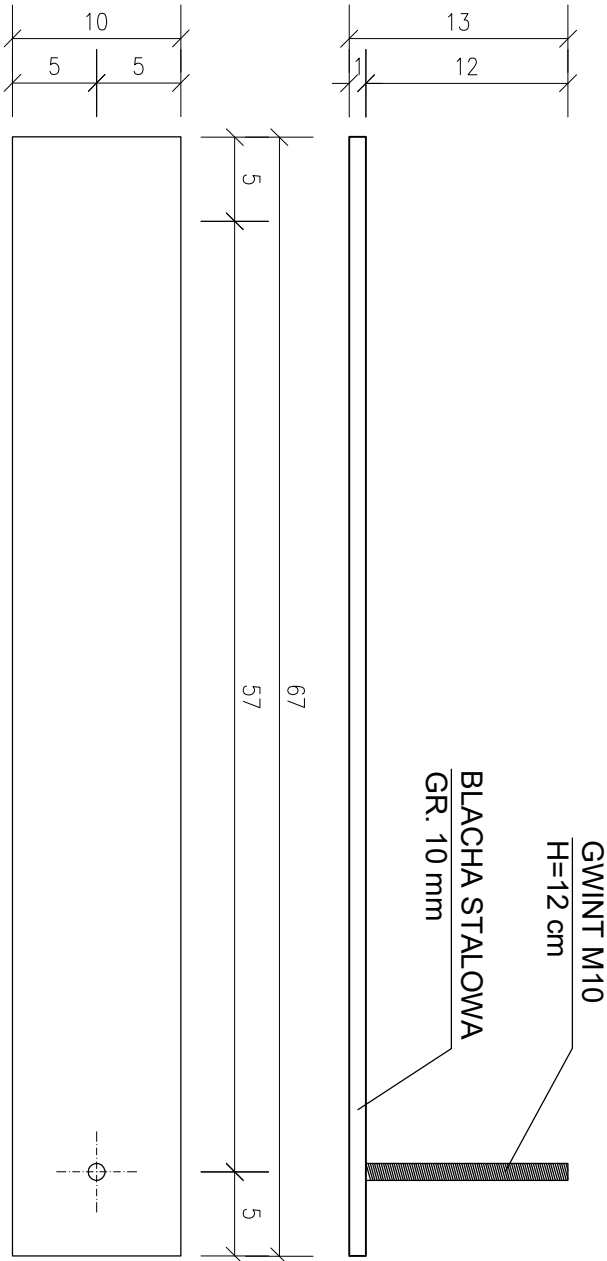
M3 MOCOWANIE DO PODŁOGI



- ELEMENTY MOCOWAŃ/FUNDAMENTÓW MOCOWANE DO PODŁOGI  
POPRAZ KLEJENIE. TECHNOLOGIA KLEJENIA:  
NA ODŚLONIĘTĄ BLACHĘ PODŁOGI ZABEZPIECZONĄ FARBĄ EPOKSYDOWĄ  
NANIEŚĆ:
1. AKTYWATOR (KARTA PARAMETRÓW TECHNICZNYCH W ZAŁĄCZENIU)
  2. ŚRODEK GRUNTUJĄCY (KARTA PARAMETRÓW TECHNICZNYCH W ZAŁĄCZENIU)
  3. KLEJ (KARTA PARAMETRÓW TECHNICZNYCH W ZAŁĄCZENIU)
  4. ZABEZPIECZONY FARBĄ EPOKSYDOWĄ ELEMENT MOCOWANIA

UWAGA:  
NA KAŻDYM ETAPIE ZACHOWYWAC WSKAZAŃ PRODUCENTA SYSTEMU KLEJENIA!

M4 MOCOWANIE DO PODŁOGI



JEDNOSTKA PROJEKTOWA:		<div>Q-Fidelity</div> <div>Q-FIDELITY SP. Z O.O.</div> <div>ul. Jagiellońska 88 lok. 314A</div> <div>00-992 Warszawa</div>	
OBIEKT:		STATEK MUZEUM s/s SOŁDEK	
INWESTOR:		NARODOWE MUZEUM MORSKIE ul. Oliwianka 9-13 80-751 Gdańsk	
TEMAT:		PROJEKT WYSTAWY STAŁEJ NA STATKU MUZEUM s/s Sołdek Pod tytułem: „Sołdek i jego czasy”	
FAZA:		PROJEKT WYKONAWCZY	
TYTUŁ PROJEKTU:		ETAP I - PROJEKT PRAC PRZYGOTOWAWCZYCH	
BRANŻA:		ARCHITEKTURA	
NAZWA RYSUNKU:		Mocowania do podłogi M3 i M4	
		UPRAWNIENIA:	
ZESPÓŁ PROJEKTOWY:		PODPIS	
arch. Dominik Budyn			
mgr inż. arch. Marta Maląg			
mgr inż. arch. Anna Maląg			
mgr inż. Tomasz Zalewski			
SKALA:		1:5	DATA:
SPRAWOZDAWCY:		LUTY 2020r.	UMOWA NR:
		29/A-ZP/2020	NR RYS:
			A-06