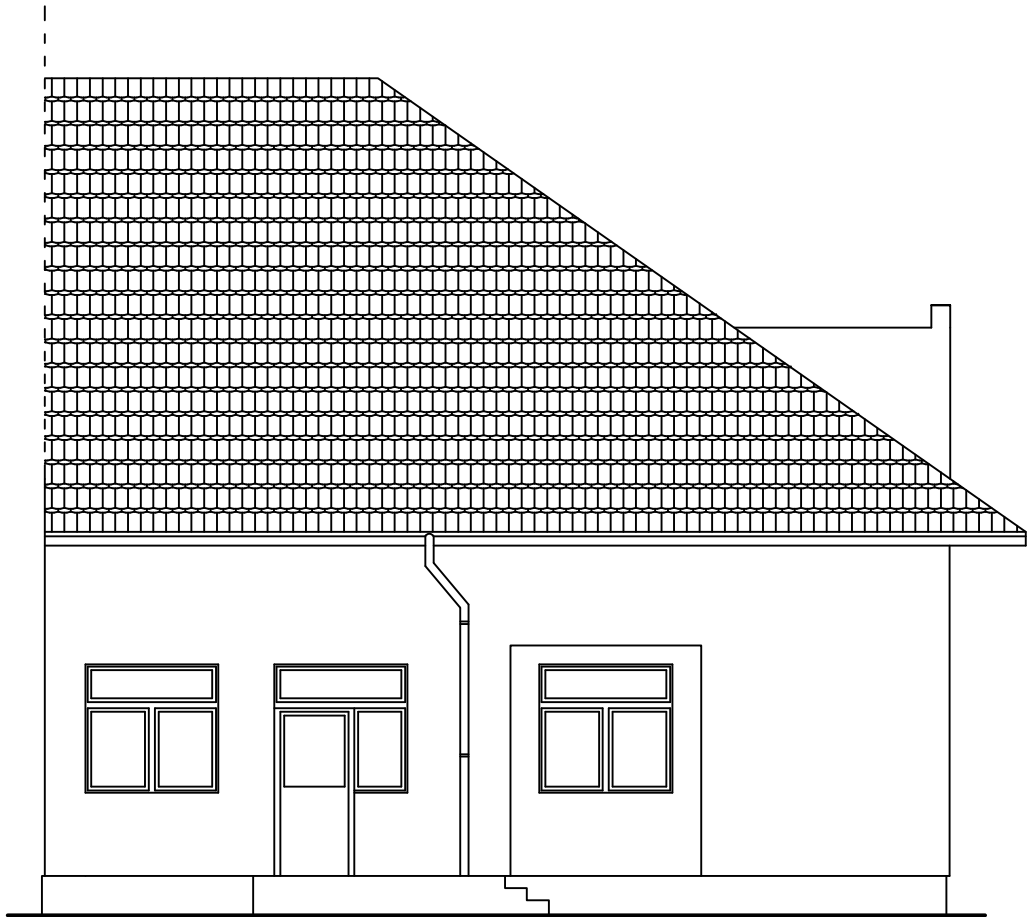
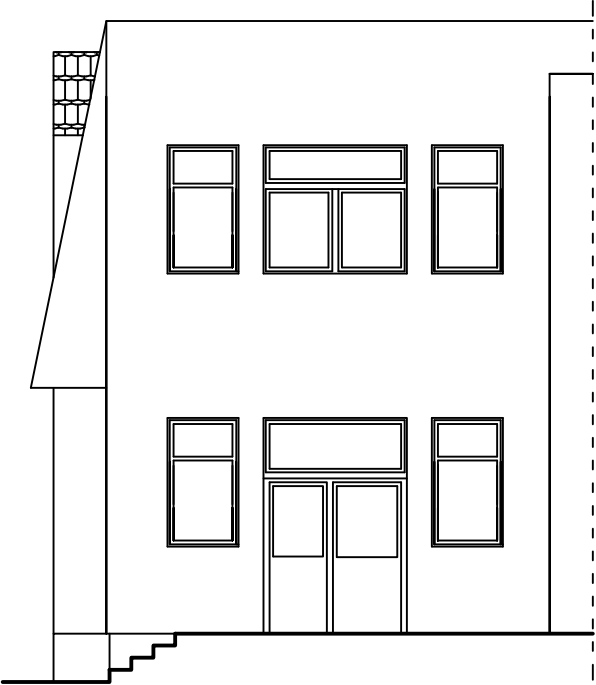


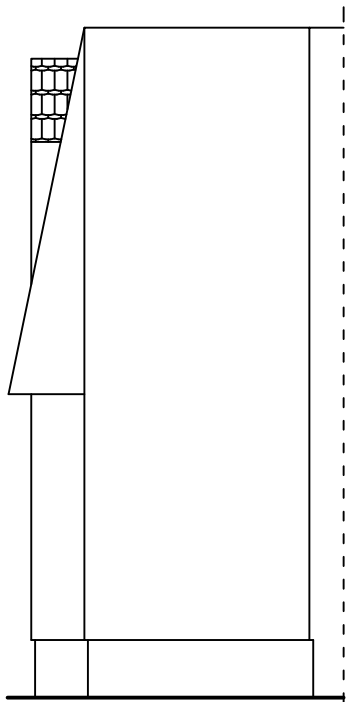
ELEWACJA C



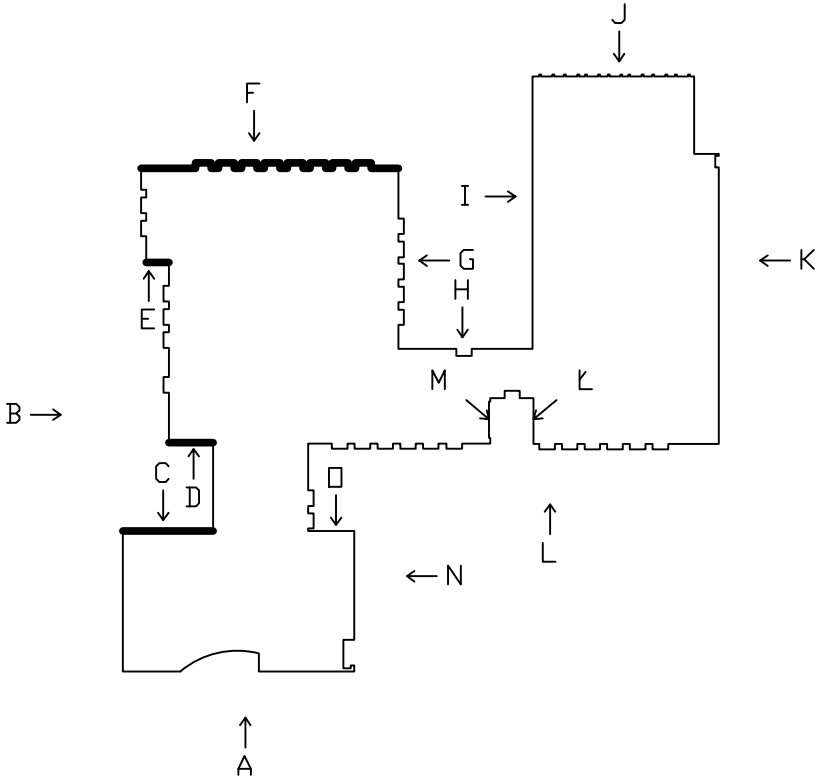
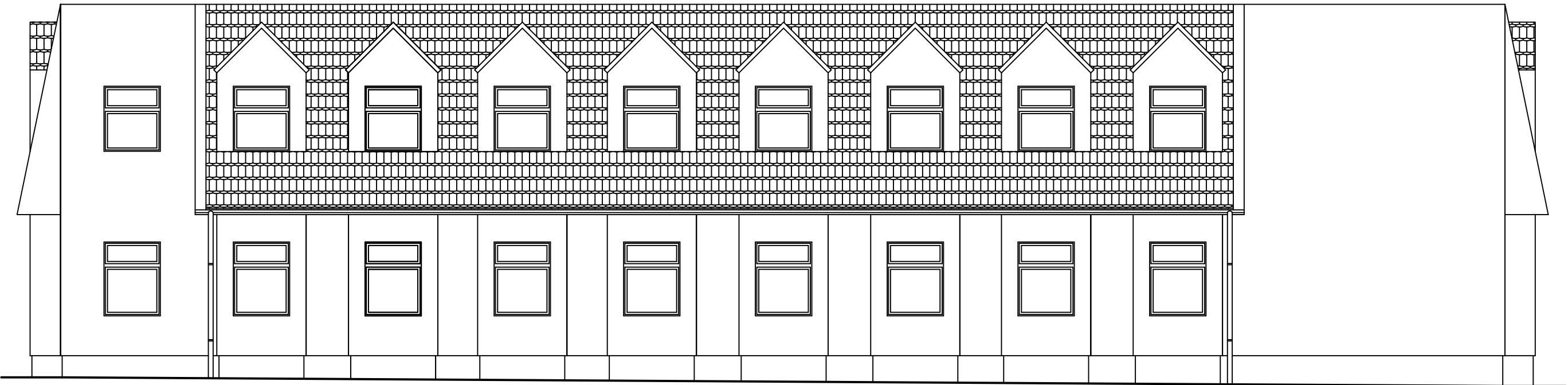
ELEWACJA D



ELEWACJA E



ELEWACJA F



KOLORYSTYKA na podstawie wzornika ATLAS
Dachówka karpiówka w kolorze ceglasto
czerwonym.

Elewacje pozostają w istniejących kolorach:

- ściany kolor 0052
- cokół kolor 0087
- wnętrza kolor 0054
- lub nowa kolorystyka:
- ściany kolor 0617
- cokół kolor 0615
- wnętrza kolor 0618

UWAGA

Kolorystyka zostanie zaakceptowana przez
inwestora po wykonaniu próbek na elewacji.

<div><div>kajoch</div><div>KOMPLEKSOWA OBSŁUGA BUDOWNICTWA - CZESŁAW KAJOCH</div></div>			
ul. Kwiatowa 12, Kąkolewo, 64-113 Osieczna		tel/fax (0-65)528 76 99 e-mail: biuro@kajoch.eu	
Branża	Architektura	Stadium	Projekt budowlany
Inwestor	GMINA OSIECZNA UL. POWSTAŃCÓW WIELKOPOLSKICH 6 64-113 OSIECZNA		
Nazwa inwestycji	Termomodernizacja ZS w Kąkolewie		
Adres inwestycji	KĄKOLEWO, DZIAŁKA NR 384/2 OBREB 0006 KĄKOLEWO, JEDNOSTKA 301303_5 OSIECZNA-OBSZAR WIEJSKI		
Architektura projektant	mgr inż. arch. J. Włodarz-Jakubowska	Numer uprawnień upr.proj. WP-OIA/OKK/UpB/59/2008 w spec. architektonicznej	Popełnienie 3
Tytuł rysunku	ELEWACJE C, D, E i F		
		Data 01.2021	Skala 1:100
		Nr rysunku 3	