

Kłodzko, dn. 26.02.2024 r.

ZDP.241.AZ.01-02.2024

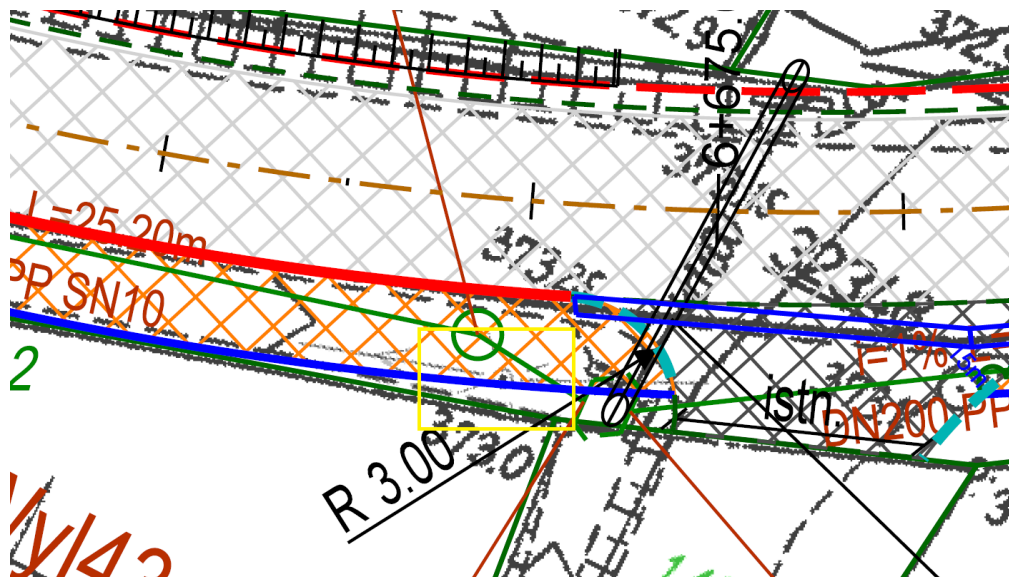
nr postępowania **ZDP.241.AZ.01.2024**

nazwa zadania: „Przebudowa odcinka drogi powiatowej nr 3291D ul. Pułaskiego w Polanicy - Zdroju”

W odpowiedzi na pytania które wpłynęły na platformę zakupową Zamawiającego w dniu 23.02.2024 r., Zarząd Dróg Powiatowych w Kłodzku udziela odpowiedzi na zadane pytania do ogłoszonego postępowania przetargowego, w trybie podstawowym bez przeprowadzenia negocjacji na realizację w/w zadania:

#### PYTANIE NR 1

Zgodnie z zakresem przedstawionym w opisie przedmiotu zamówienia oraz określonym na wstępie Projektu Budowlanego zadanie nie obejmuje przebudowy linii oświetlenia, natomiast podpunkt 6.5.3. Projektu Budowlanego zakłada w ramach usunięcia kolizji demontaż istniejącej linii oświetleniowej i budowę nowych słupów oświetleniowych. Na przedmiotowym odcinku skrajnia ścieżki rowerowej (szerokość ścieżki +0,2m) koliduje z kilkoma słupami oświetlenia. W związku z powyższym Wykonawca prosi o potwierdzenie, że istniejące oświetlenie pozostaje bez zmian i nie wchodzi w zakres przedmiotu zamówienia.



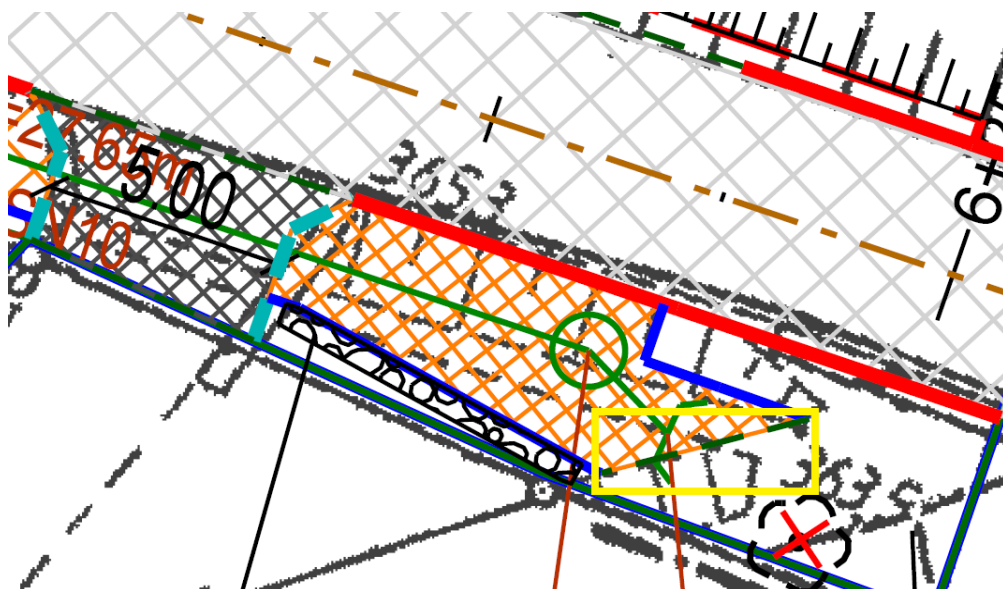


#### **AD. 1**

Zamawiający informuje, że przebudowa oświetlenia ulicznego nie wchodzi w zakres przedmiotu zamówienia. Przebudowę oświetlenia ulicznego wykona Gmina Polanica-Zdrój. Należy jednak liczyć się z możliwością wystąpienia drobnych kosztów, dotyczących sieci elektrycznej, związanych z aktualizacją uzgodnienia z TAURON.

#### **PYTANIE NR 2**

W nawiązaniu do wyjaśnień udzielonych dnia 23.02.2024r. na pytanie nr 4 dot. muru z gabionów Wykonawca w dalszym ciągu utrzymuje, że wykonanie muru i nasypu powinno nastąpić po wykonaniu obiektu inż. - nie jest możliwe wykonanie nasypu bez zabezpieczenia go od strony obiektu.





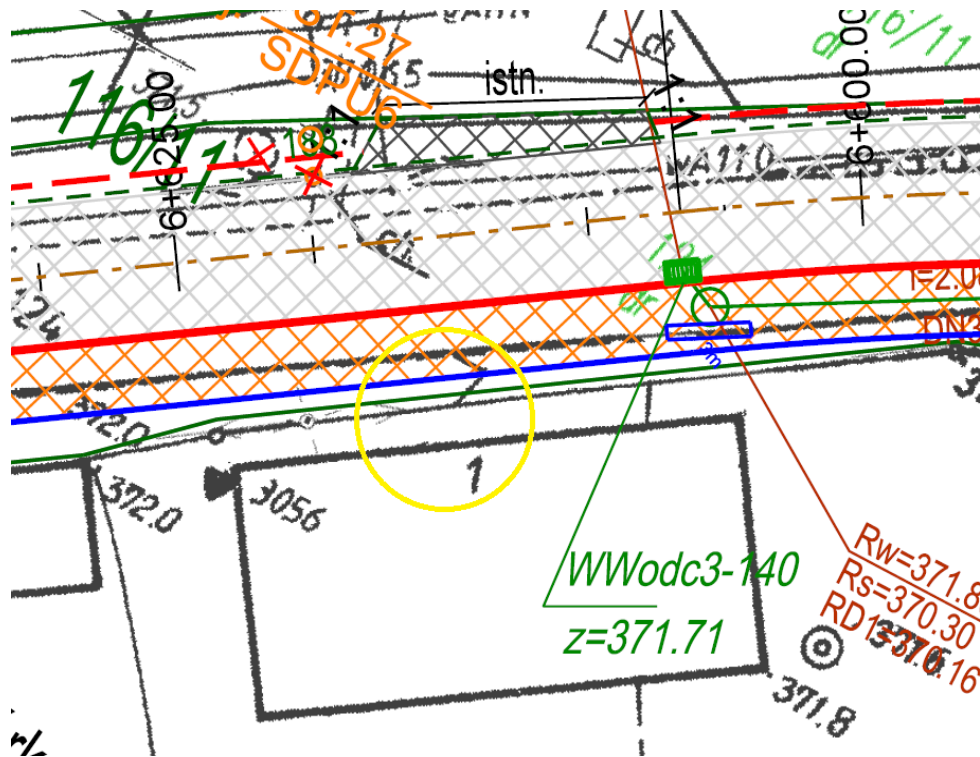
#### **AD. 2**

Zamawiający podtrzymuje swoją wcześniejszą odpowiedź. Konstrukcją z gabionów należy zamknąć nasyp od strony potoku.

#### **PYTANIE NR 3**

Projektowana ścieżka rowerowa w km ok. 6+615 będzie kolidować z gankiem budynku. Jakie rozwiązanie należy przyjąć do wyceny?



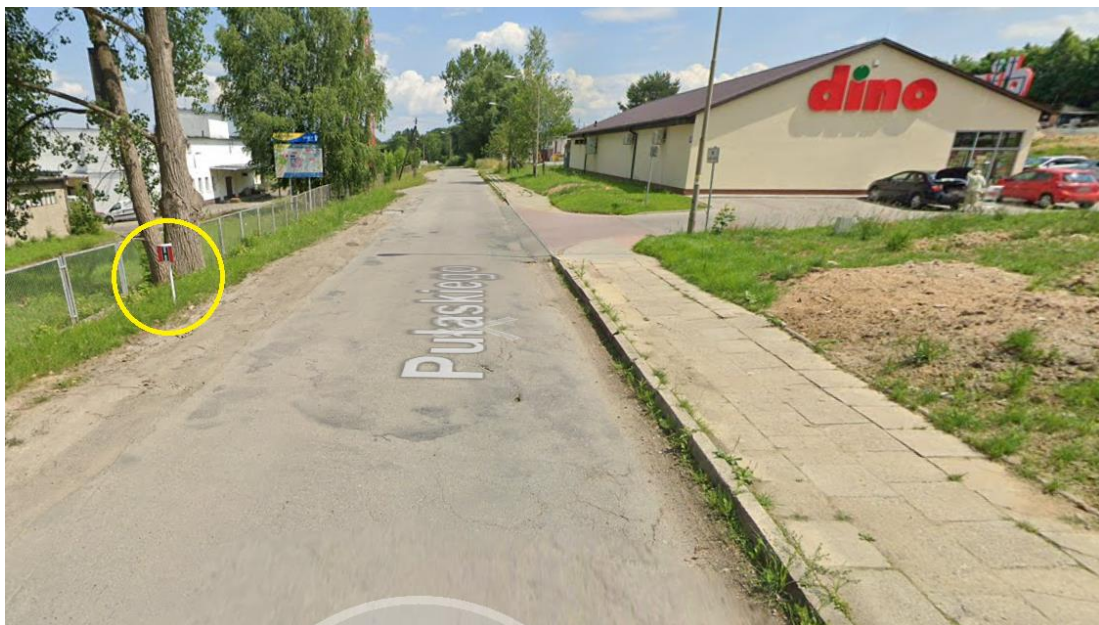


**AD. 3**

Zamawiający informuje, że projektowana ścieżka rowerowa nie kolduje z gankiem. Krawędź ścieżki rowerowej znajduje się 1,5 m od ściany budynku. W tym miejscu zaprojektowane jest odsunięcie krawędzi jezdni.

**PYTANIE NR 4**

Wykonawca zwraca się z prośbą o udostępnienie uzgodnień w zakresie branży wodociągowej. Czy w ramach zadania w wycenie Wykonawca powinien uwzględnić usunięcie kolizji w zakresie sieci wodociągowej hydrantu w km ok. 7+000?



**AD. 4**

Zamawiający informuje, że na istniejącym zaworze hydrantu należy założyć żeliwną obudowę (jeśli taka nie występuje obecnie). Uzgodnienia z zakładem wodociągów należy przeprowadzić we własnym zakresie

**mgr Maciej Bielas**  
Dyrektor Zarządu Dróg Powiatowych  
w Kłodzku  
.....  
*Kierownik Zamawiającego*