

## DOKUMENTACJA FOTOGRAFICZNA ORAZ RZUTY

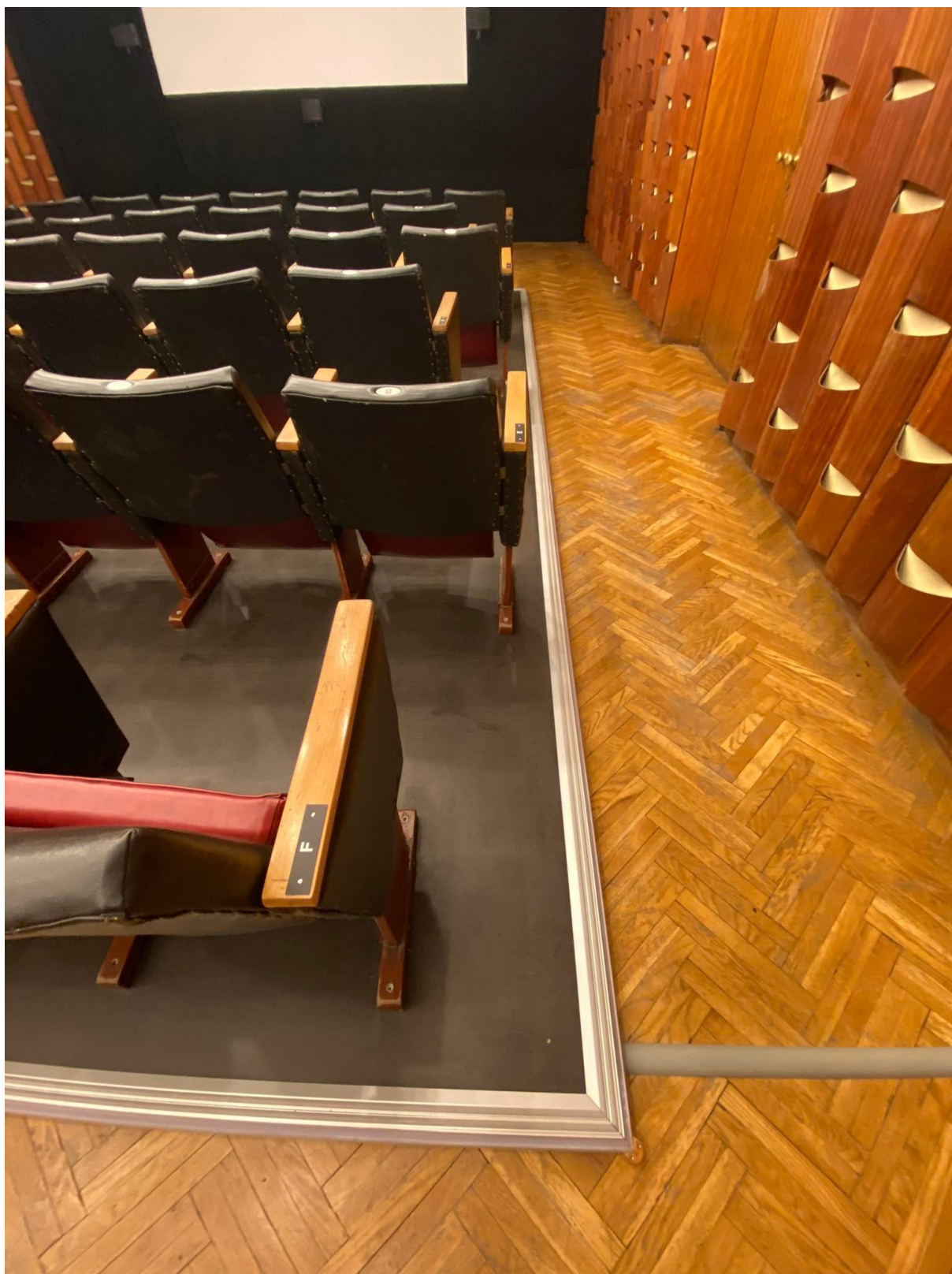
„DOSTAWA, MONTAŻ ORAZ KALIBRACJA PĘTLI INDUKCYJNEJ DO SALI AUDIOWIZUALNEJ DLA CENTRUM KULTURY ZAMEK W POZNANIU”





## KULTURA BEZ BARIER

Załącznik nr 5 do ZO/18/2022



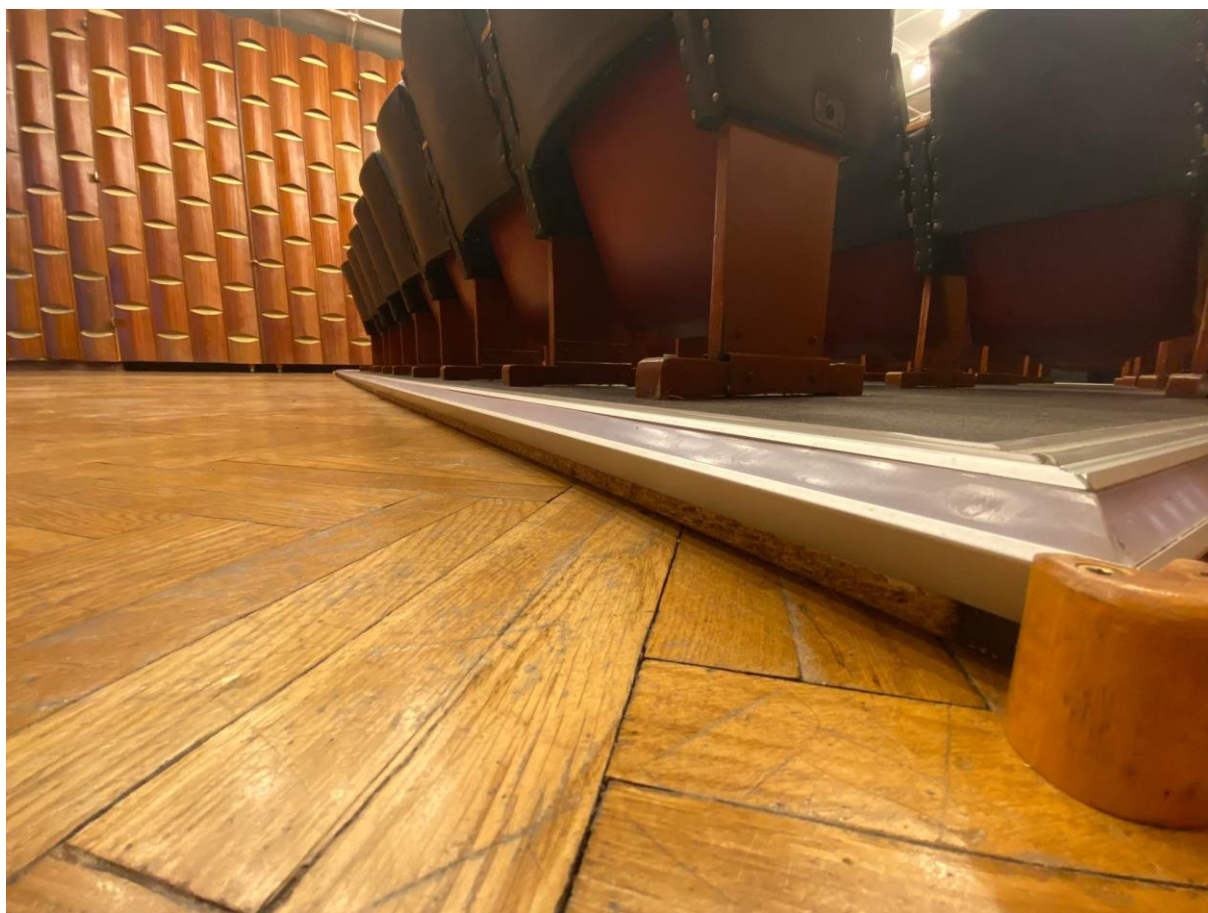
**Kino Otwarte. Dostępna kultura filmowa.**

„Logotyp składa się z dwóch części. Po jego lewej stronie na białym tle czarnymi literami napisane jest CENTRUM KULTURY ZAMEK. Po prawej stronie na czarnym tle widnieją ikony przypominające zarys budynku Zamku”.



## KULTURA BEZ BARIER

Załącznik nr 5 do ZO/18/2022

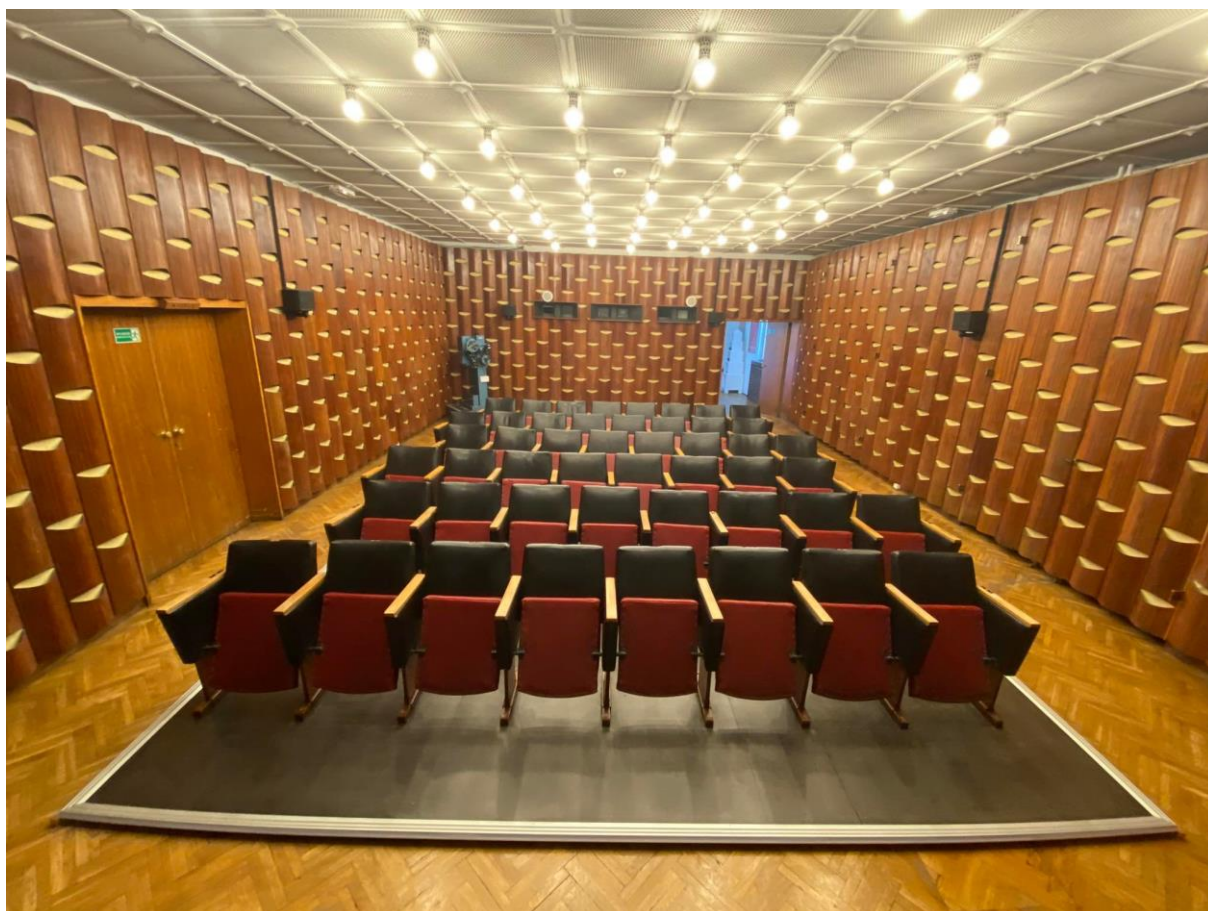


**Kino Otwarte. Dostępna kultura filmowa.**

„Logotyp składa się z dwóch części. Po jego lewej stronie na białym tle czarnymi literami napisane jest CENTRUM KULTURY ZAMEK. Po prawej stronie na czarnym tle widnieją ikony przypominające zarys budynku Zamku”.

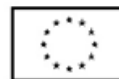
## KULTURA BEZ BARIER

Załącznik nr 5 do ZO/18/2022



**Kino Otwarte. Dostępna kultura filmowa.**

„Logotyp składa się z dwóch części. Po jego lewej stronie na białym tle czarnymi literami napisane jest CENTRUM KULTURY ZAMEK. Po prawej stronie na czarnym tle widnieją ikony przypominające zarys budynku Zamku”.



## KULTURA BEZ BARIER

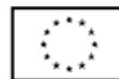
Załącznik nr 5 do ZO/18/2022



**Kino Otwarte. Dostępna kultura filmowa.**

„Logotyp składa się z dwóch części. Po jego lewej stronie na białym tle czarnymi literami napisane jest CENTRUM KULTURY ZAMEK. Po prawej stronie na czarnym tle widnieją ikony przypominające zarys budynku Zamku”.





## KULTURA BEZ BARIER

Załącznik nr 5 do ZO/18/2022



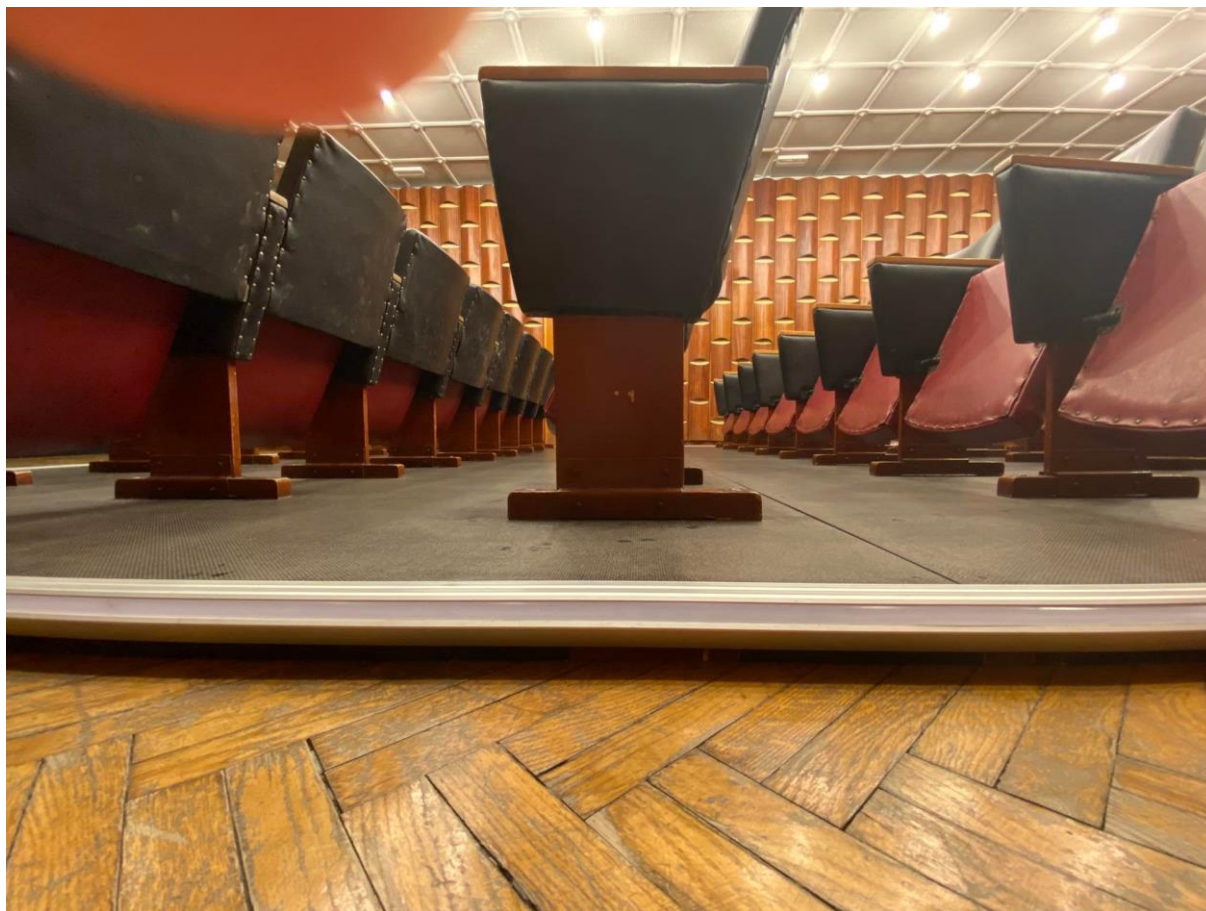
**Kino Otwarte. Dostępna kultura filmowa.**

„Logotyp składa się z dwóch części. Po jego lewej stronie na białym tle czarnymi literami napisane jest CENTRUM KULTURY ZAMEK. Po prawej stronie na czarnym tle widnieją ikony przypominające zarys budynku Zamku”.



## KULTURA BEZ BARIER

Załącznik nr 5 do ZO/18/2022



**Kino Otwarte. Dostępna kultura filmowa.**

„Logotyp składa się z dwóch części. Po jego lewej stronie na białym tle czarnymi literami napisane jest CENTRUM KULTURY ZAMEK. Po prawej stronie na czarnym tle widnieją ikony przypominające zarys budynku Zamku”.



## KULTURA BEZ BARIER

Załącznik nr 5 do ZO/18/2022



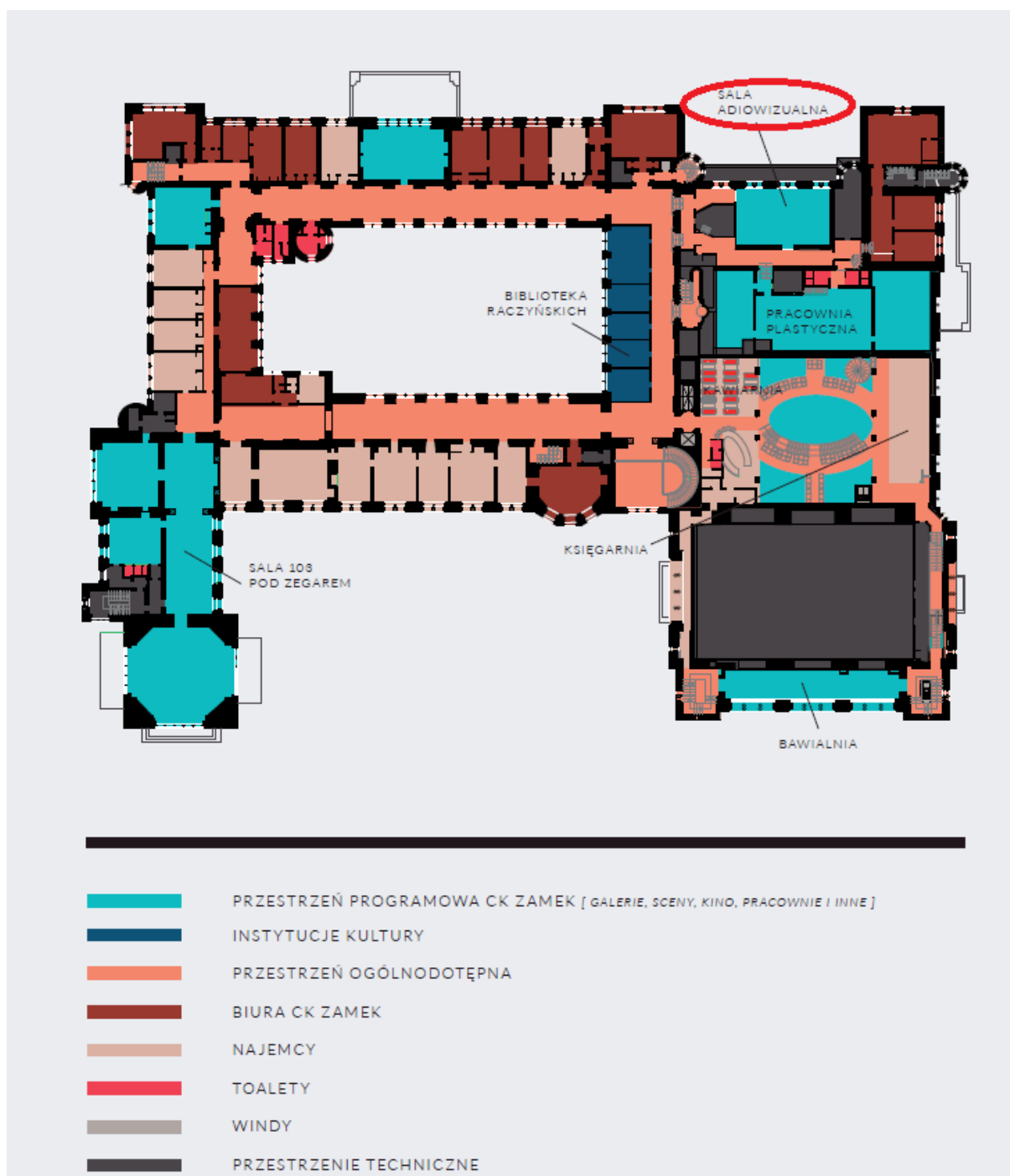
**Kino Otwarte. Dostępna kultura filmowa.**

„Logotyp składa się z dwóch części. Po jego lewej stronie na białym tle czarnymi literami napisane jest CENTRUM KULTURY ZAMEK. Po prawej stronie na czarnym tle widnieją ikony przypominające zarys budynku Zamku”.



KULTURA BEZ BARIER

Załącznik nr 5 do ZO/18/2022



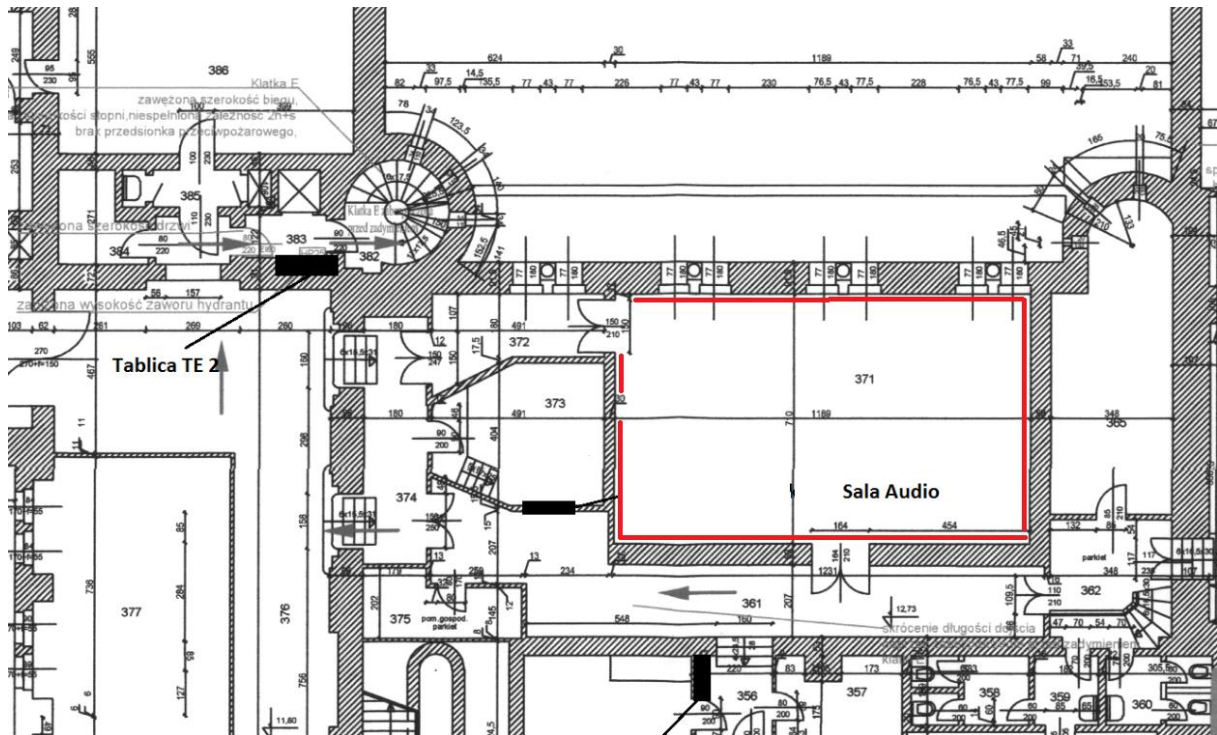
Kino Otwarte. Dostępna kultura filmowa.

„Logotyp składa się z dwóch części. Po jego lewej stronie na białym tle czarnymi literami napisane jest CENTRUM KULTURY ZAMEK. Po prawej stronie na czarnym tle widnieją ikony przypominające zarys budynku Zamku”.



KULTURA BEZ BARIER

Załącznik nr 5 do ZO/18/2022



Kino Otwarte. Dostępna kultura filmowa.

„Logotyp składa się z dwóch części. Po jego lewej stronie na białym tle czarnymi literami napisane jest CENTRUM KULTURY ZAMEK. Po prawej stronie na czarnym tle widnieją ikony przypominające zarys budynku Zamku”.