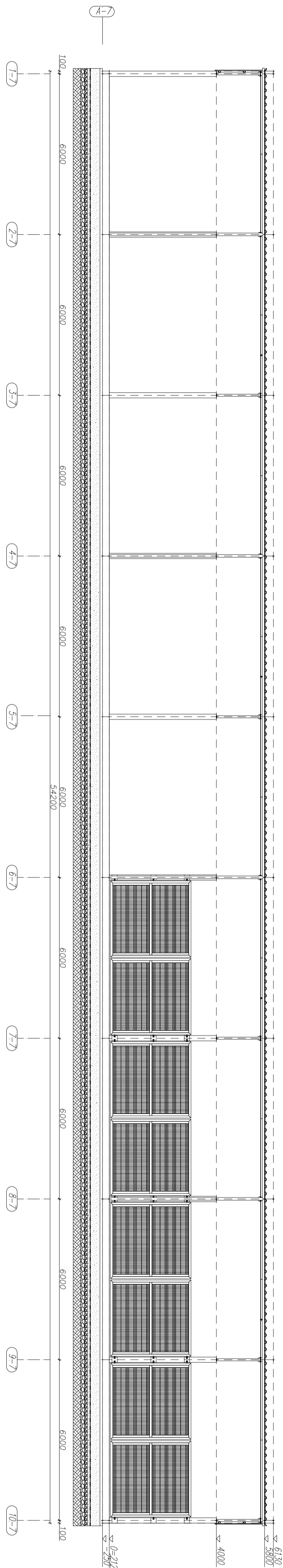


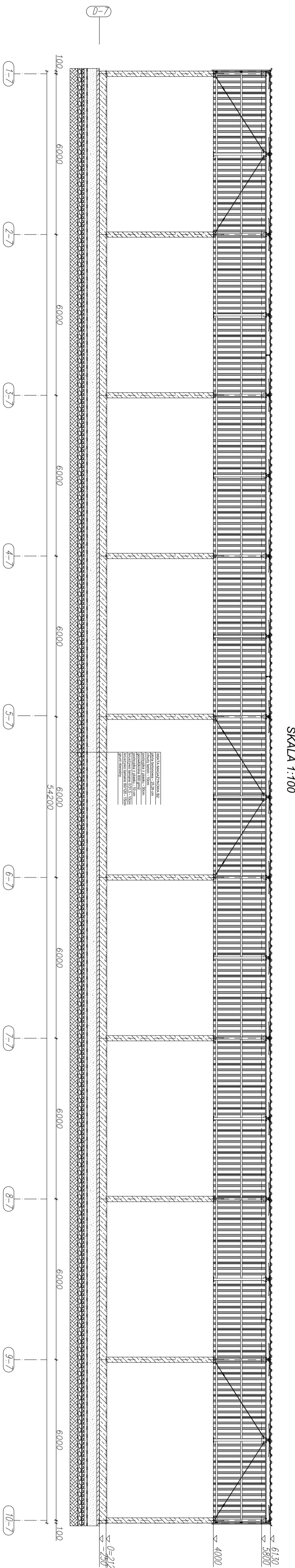
PRZEKRÓJ D-D

SKALA 1:100



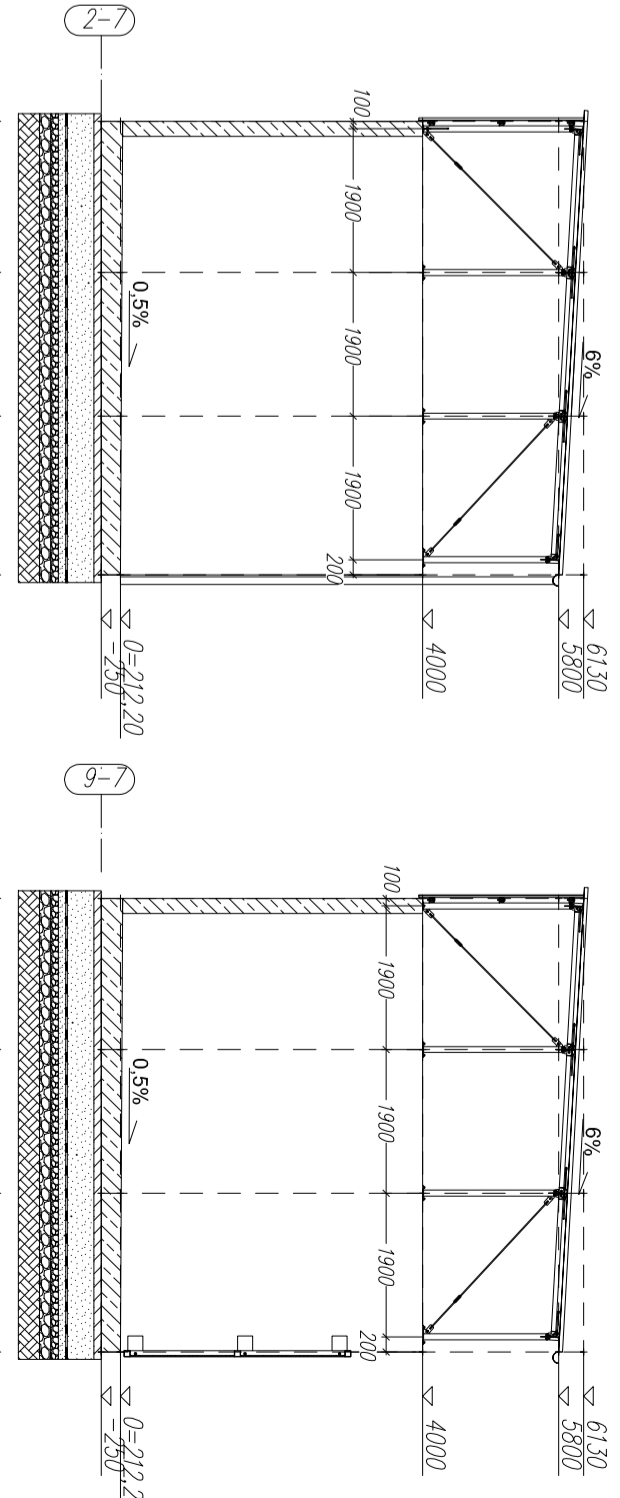
PRZEKRÓJ E-E

SKALA 1:100



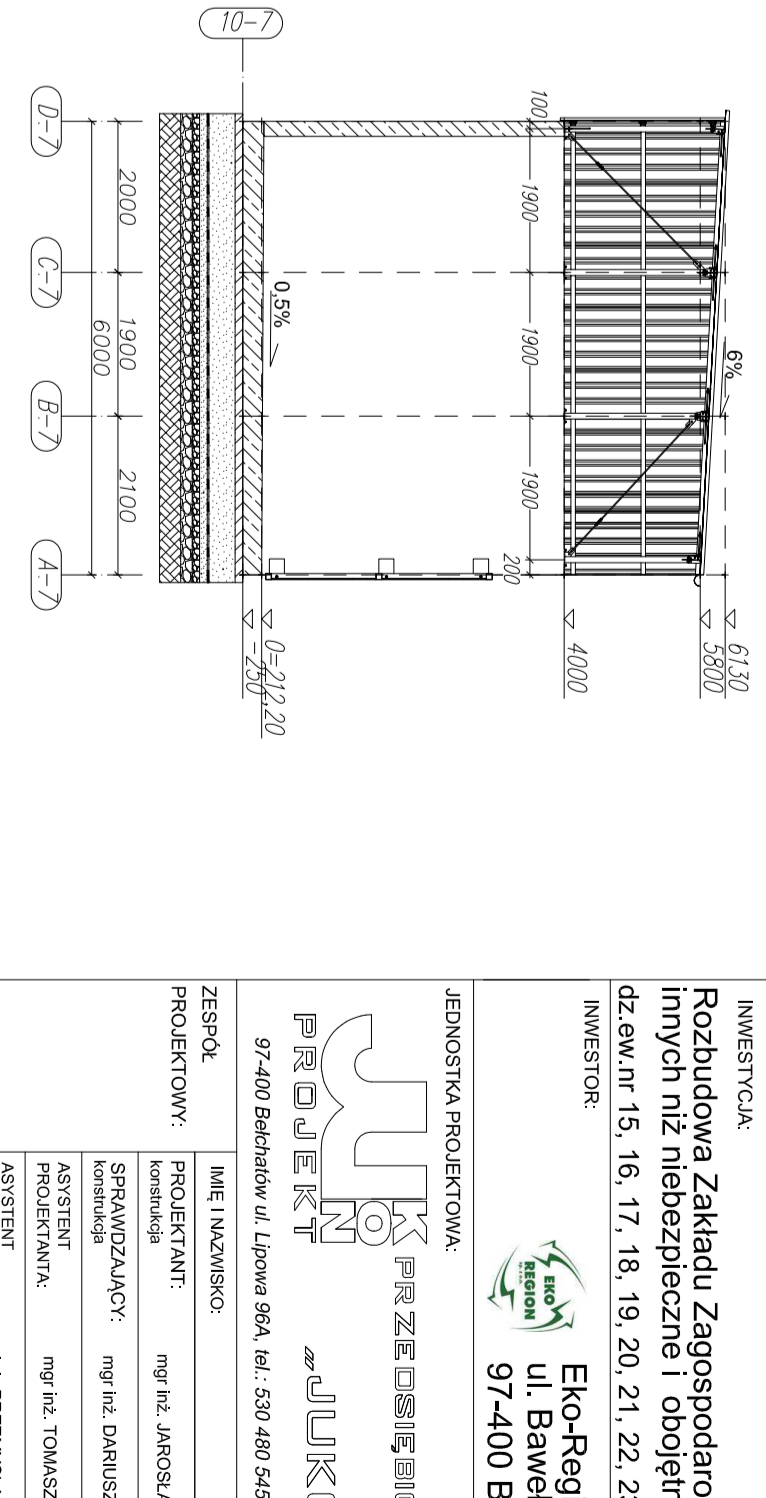
PRZEKRÓJ A-A

SKALA 1:100



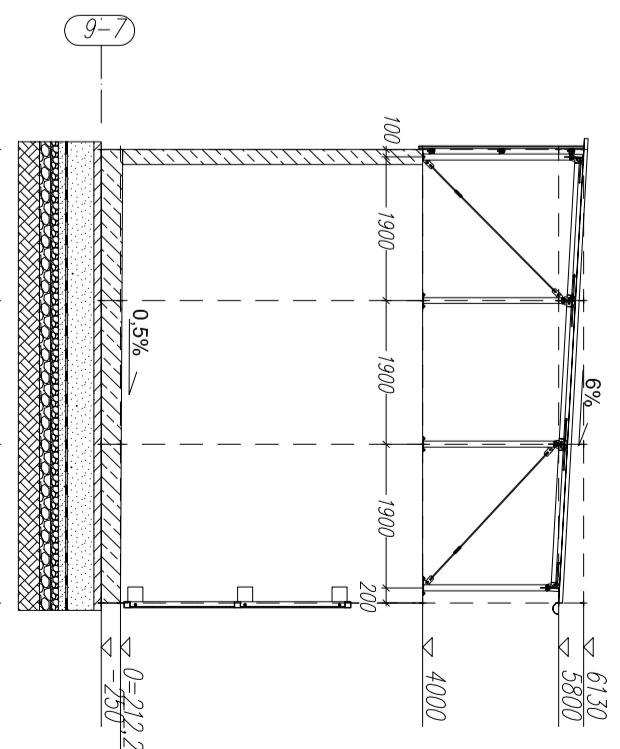
PRZEKRÓJ C-C

SKALA 1:100



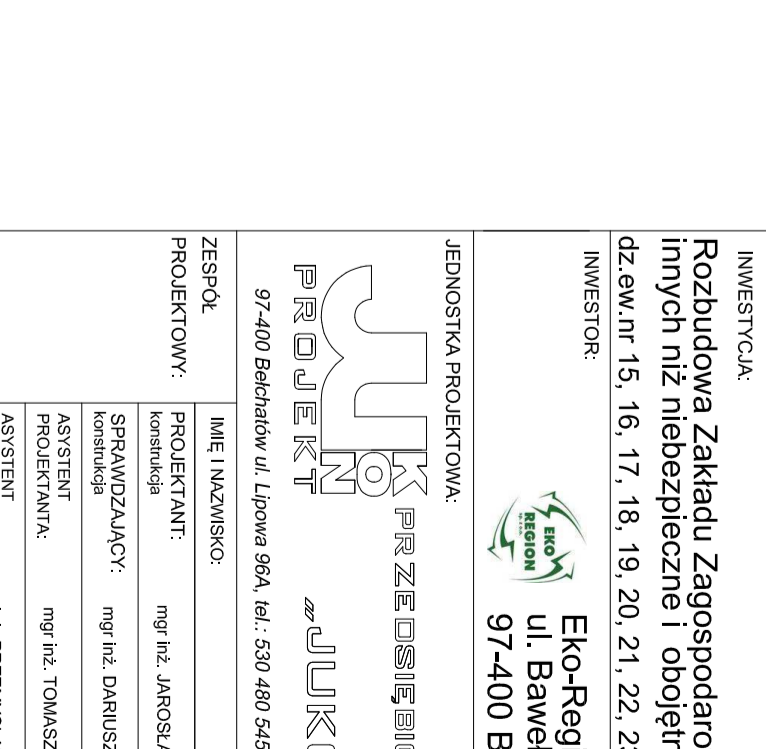
PRZEKRÓJ B-B

SKALA 1:100




PRZEKRÓJ G-G

SKALA 1:100



UWAGI:
 Budowa dachu z balchy trapezowej;
 Budowa siana z płyt poliestrowych.
 Beton konstrukcyjny C20/25.
 Beton podbudowy C8/10.
 Stal S235JR.
 Wymiar podano w milimetrach.
 Do wszystkich wolnych krawędzi sian żelbetonowych należy użyć, przy deskowaniu, listew fazujących trójkątnych
 w miejscu styku sian ze ścianami wloty należy zastosować izolację np. Abizol R+P X2
 Przed rozpoczęciem próbi budowlanych należy wykonać zabezpieczenie z gralic wg rys. B5.G01 i B5.G02
 Dyktacje sian żelbetonowych należy wykonać w systemie Ceflex CV 150 lub równoważnym
 Dyktacje płyty fundamentowej należy wykonać w systemie Recostal 3000 lub równoważnym
 Rozmieszczenie dyktacji pokazano na rys. B5.B2.01

INWESTYCA:
 Rozbudowa Zakładu Zagospodarowania i Unieszkodliwiania Odpadów innych niż niebezpieczne i obojętne w m. Dylów "A", gm. Pajęczno dz.ew.nr 15, 16, 17, 18, 19, 20, 21, 22, 23, 24, 25 obr. Dylów "A", gmina Pajęczno

INWESTOR:

 Eko-Region Sp. z o.o.
 ul. Bawehiana 18
 97-400 Belchatów

JEDNOSTKA PROJEKTOWA:
 PRZEDSIĘBIORSTWO PROJEKTOWANIA I NADZORU
PROJEKT
JKON PROJEKT
 97-400 Belchatów ul. Lipowa 96A, tel.: 530 480 545, email: biuro@jkonprojekt.pl, www.jkonprojekt.pl

ZESPÓŁ PROJEKTOWY:	IMIE I NAZWISKO:	NR URZAMNIENIA:	POOPIIS:
PROJEKTANT:	mgr inż. JAROSŁAW JURCZAK	LOD/0153/POOK/04	
SPRAWDZAJĄCY:	mgr inż. DARIUSZ KUKIŃSKI	LOD/0143/POOK/04	
ASYSTENT PROJEKTANTA:	mgr inż. TOMASZ SZWED		
ASYSTENT PROJEKTANTA:	inż. PRZEMYSŁAW GRZYBEK		
ASYSTENT PROJEKTANTA:	mgr inż. MATEJUSZ BARTELA		

FAZA:	DATA:	INDEKS:
PROJEKT BUDOWLANY ZAMIENNY	luty 2016	
BRANŻA:	SKALA:	
KONSTRUKCYJNA	1:100	
TREŚĆ RYSUNKU:	NR RYS.:	
PRZEKROJE WIATY B2	B5.B2.02	