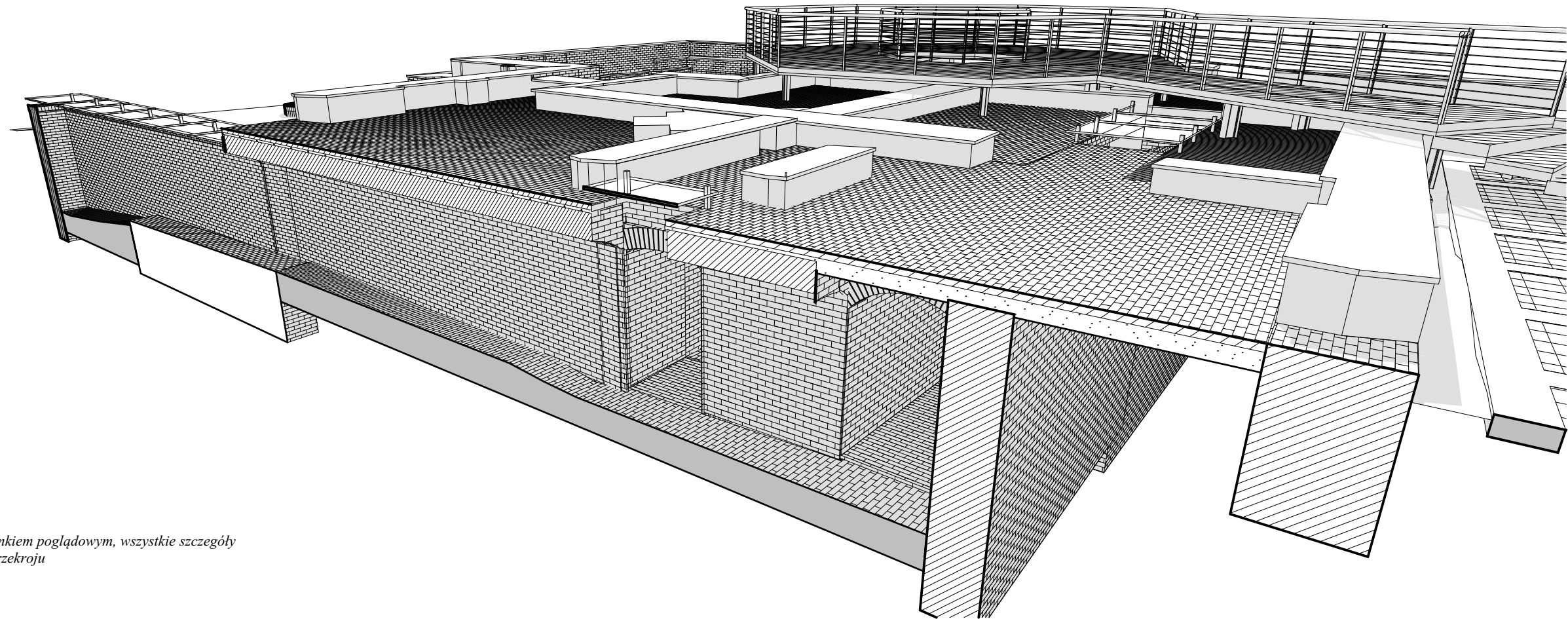


UWAGI:
- WYKONAWCA PRZED ROZPOCZĘCIEM ROBÓT BUDOWLANYCH POWINIEN ZAPOZNAĆ SIĘ Z TREŚCIĄ DOKUMENTACJI PROJEKTOWEJ. UWAGI I OPISY ZAWARTE W CZĘŚCI OPISOWEJ OPRACOWANIA STANOWIĄ INTEGRALNĄ CZĘŚĆ PROJEKTU.
- WSZYSTKIE PRACE NALEŻY WYKONYWAĆ POD NADZOREM KONSERWATORSKIM A PRACE ZIEMNE POD NADZOREM ARCHEOLOGICZNYM.
- PRACE ZIEMNE NALEŻY WYKONYWAĆ RĘCZNIE.
- ZE WZGLĘDU NA BARDZO ZŁY STAN TECHNICZNY I SZYBKO POSTĘPUJĄCĄ DEGRADACJĘ OBIEKTU UNIEMOŻLIWIJĄCĄE WŁAŚCIWE ROZPOZNANIE OBIEKTU. WSZYSTKIE WYMIARY I RZĘDNE NALEŻY SPRAWDZIĆ NA BUDOWIE.
- PRZY JĘTIE ROZWIĄZANIA TECHNICZNE ZWIĄZANE Z OKREŚLONĄ TECHNOLOGIĄ NALEŻY WYKONAĆ ŚCIŚLE WG. WYTYCZNYCH I INSTRUKCJI PRODUCENTA.
- ZAKRES WYKONANIA I OBOWIĄZKI PRZY ROBOTACH BUDOWLANYCH - ZGODNIE ZE SZTUKĄ BUDOWLANĄ.
- OPRACOWANIE JEST WYKONANE ZGODNIE Z ISTNIEJĄCYMI PRZEPISAMI I POLSKIMI
- PROJEKT JEST CHRONIONY PRAWEM AUTORSKIM.



UWAGA:
Rysunek 3D jest rysunkiem poglądowym, wszystkie szczegóły znajdują się na rys.przekroju

Sf- ściany fundamentowe

- uzupełnienie ubytków
- wyrównanie fundamentów
- tynk renowacyjny z trawem
- grunt
- 2x izolacja mineralna dwuskładnikowa
- 2x folia PCV

Sc- ściany bez tynku (cegłane)

- 2x preparat wzmacniający
- impregnat

D- zadaszenie ścian z piaskowca

- impregnat
- piaskowiec gr. 4 cm
- klej
- 2 x elastyczna izolacja grubopowłokowa
- zaprawa wodoszczelna
- grunt

P1 - podłoga z cegły piwnice , tunele

- cegła klinkierowa odporna na ścieranie gr. 6,5 cm
- podsyпка cementowo-piaskowa gr.15 cm
- podbudowa z zagęszczonego piasku - 20 cm
- 2xpapa na lepiku wywinięta do góry
- podbudowa kruszywo łamane 0,31,5 gr.30 cm
- grunt rodzimy

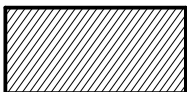
P2 - podłoga z cegły parter

- cegła klinkierowa odporna na ścieranie gr. 6,5 cm
- podsyпка cementowo-piaskowa gr.15 cm
- podbudowa z zagęszczonego piasku - 20 cm
- podbudowa kruszywo łamane 0,31,5 gr.30 cm
- grunt rodzimy

P3 - podłoga nad sklepieniami

- cegła klinkierowa odporna na ścieranie gr. 6,5 cm
- podsyпка cementowo-piaskowa
- 2x folia z PCV .
- 2x papa na lepiku.
- tynk cementowo - wapienny
- cegłane sklepienie

LEGENDA:



ŚCIANY W PRZEKROJU

+0.65

RZĘDNE PROJEKTOWANE



OBRYŚ ISTNIEJĄCEGO ZACHOWANIA MUROW



PROJEKTOWANE PIONOWE I POZIOME IZOLACJE MUROW

Prawa autorskie zastrzeżone zgodnie z Ustawą o prawie autorskim i prawach pokrewnych		
Nazwa	REMONT, KONSERWACJA I ZABEZPIECZENIE RELIKTOW PAŁACU SAPIEHÓW W OLESZYCACH	
Tytuł rys.:	PRZEKRÓJ b-b	
Projektant:	mgr inż. arch. Monika Hanusiak-Chodur	
Nr. uprawnień:	MPOIA/078/2010	
Podpis:		nr rys. A5
		Skala: 1:50
Data :	PAŹDZIERNIK 2024 r	
OPRACOWANO NA LICENCJONOWANYM PROGRAMIE archicad		