
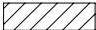


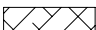
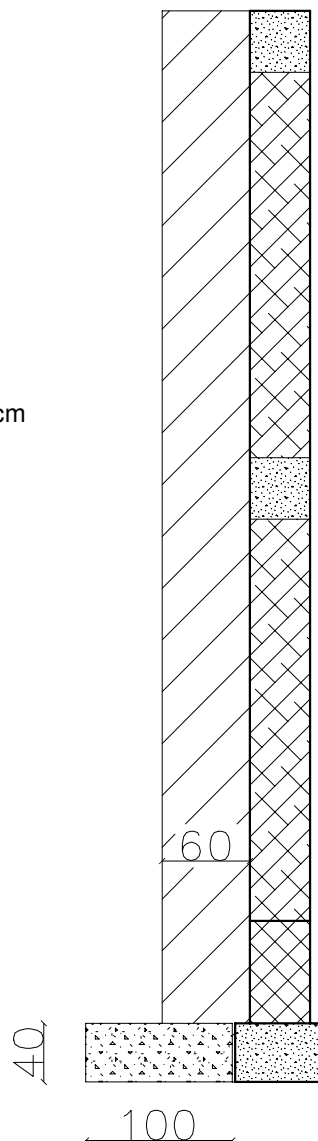


MUROWANY FILAREK

-  projektowana ława żelbetowa 100x50x40 cm
-  projektowany filarek murowany z cegły pełnej o gr 60x25 cm
-  istniejąca ława fundamentowa i istniejące wińce stropowe
-  istniejąca ścian fundamentowa
-  istniejąca ściana budynku

UWAGA :

1. podczas murowania filarka z cegły pełnej o wymiarach 25x60 cm należy co czwartą warstwę cegły przewiązać z istniejącym murem
2. zbrojenie ławy fundamentowej kosz z pręta fi 12 mm 4 fi 12 o l=90 cm , strzemiona fi 6 co 15 cm
3. element wykonać dwa razy



USŁUGI BUDOWLANE KUŹLIK JAROSŁAW 48-303 NYSA UL. MORCINKA 45 A TEL: 602606979			
NAZWA I ADRES OBIEKTU	BUDYNEK BIUROWY URZĘDU GMINY DĄBROWA UL. KS. PROF. J. SZTONYKA 64		
TYTUŁ RYSUNKU	STAN PROJEKTOWANY - OTWÓR W STROPIE		
INWESTOR:	GMINA DĄBROWA UL. KS. PROF. J. SZTONYKA 56		
ARCHITEKTURA	MGR INŻ. EWELINA GRÓT	architektura:	09/OPOKK/2011
KONSTRUKCJA	MGR INŻ. JAROSŁAW KUŹLIK	konstrukcja:	62/OP/91
DATA	05.2021	SKALA RYS.	NR RYS.
BRANŻA	BUDOWLANA	1:50	K-11