









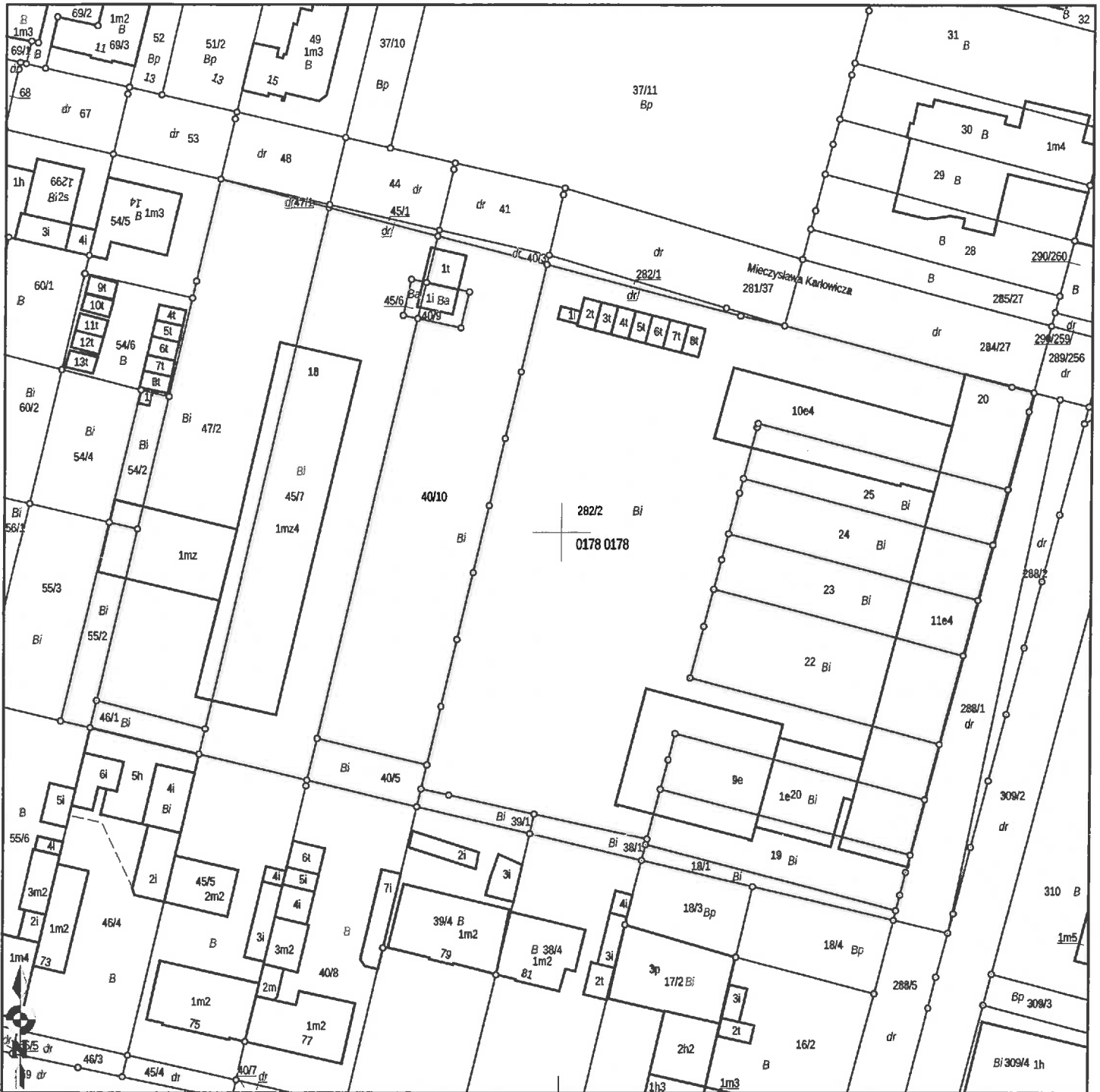
Prezydent Miasta Bydgoszczy  
ul. Jezuicka 1  
85-102 Bydgoszcz  
tel. 52 5858367

Nr sprawy: WMG-I.6621.6273.2019

Województwo: kujawsko-pomorskie  
Powiat: M. BYDGOSZCZ  
Gmina: M. Bydgoszcz  
Jednostka ew.: 046101\_1 - Miasto Bydgoszcz  
Obręb: 0178 - 0178  
Arkusz mapy: -  
Numer działki: 38/1, 23, 24, 54/2, 39/1, 47/2, 20, 18/1, 55/2, 40/5, 46/1, 282/2, 19, 25, 22, 40/10, 45/7

## WYRYS Z MAPY EWIDENCYJNEJ

Skala 1:1000



Sporządził(a): Anna Andrzejewska, według stanu na dzień: 2019-11-25

Adnotacje:



(Imię i nazwisko oraz stanowisko służbowe osoby reprezentującej organ)  
z up. PREZYPENTA MIASTA

Anna Andrzejewska  
Instytut Geodezyjny  
Mienia i Geodezji

Prezydent Miasta Bydgoszczy

ul. Jezuitska 1

85-102 Bydgoszcz

tel. 52 5858367

Województwo: kujawsko-pomorskie

Powiat: M. BYDGOSZCZ

Gmina: M. Bydgoszcz

Jednostka ewidencyjna: 046101\_1, Miasto Bydgoszcz

Obręb: 0178, 0178

Nr kancelaryjny: WMG-I.6621.6273.2019

## WYPIS Z REJESTRU GRUNTÓW

Nr jednostki rejestrowej: G.302

Pozycja kartoteki budynków: 046101\_1.0178.G.302

własność, udział: 1/1

GMINA BYDGOSZCZ

trwały zarząd, udział: 1/1

ZESPÓŁ SZKÓŁ ELEKTRONICZNYCH

Siedziba: BYDGOSZCZ

Arkusz mapy	Numer działki	Bliższe określenie położenia	Opisy użytków	Ozn. użyt. i kont. klas.	Powierzchnia		Nr KW lub oznaczenie innych dok.
					użytków w ha	działki w ha	
	18/1	BYDGOSZCZ, ul. Mieczysława Karłowicza	Inne tereny zabudowane	Bi	0,0104	0,0104	BY1B/00081057/2
Id. dz.: 046101_1.0178.18/1 Wartość: -, Rejon statystyczny: 091330							
	19	BYDGOSZCZ, ul. Mieczysława Karłowicza	Inne tereny zabudowane	Bi	0,0453	0,0453	BY1B/00081057/2
Id. dz.: 046101_1.0178.19 Wartość: -, Rejon statystyczny: 091330							
	20	BYDGOSZCZ, ul. Mieczysława Karłowicza	Inne tereny zabudowane	Bi	0,0455	0,0455	BY1B/00081057/2
Id. dz.: 046101_1.0178.20 Wartość: -, Rejon statystyczny: 091330							
	22	BYDGOSZCZ, ul. Mieczysława Karłowicza	Inne tereny zabudowane	Bi	0,0727	0,0727	BY1B/00081057/2
Id. dz.: 046101_1.0178.22 Wartość: -, Rejon statystyczny: 091330							
	23	BYDGOSZCZ, ul. Mieczysława Karłowicza	Inne tereny zabudowane	Bi	0,0454	0,0454	BY1B/00081057/2
Id. dz.: 046101_1.0178.23 Wartość: -, Rejon statystyczny: 091330							
	24	BYDGOSZCZ, ul. Mieczysława Karłowicza	Inne tereny zabudowane	Bi	0,0454	0,0454	BY1B/00081057/2
Id. dz.: 046101_1.0178.24 Wartość: -, Rejon statystyczny: 091330							
	25	BYDGOSZCZ, ul. Mieczysława Karłowicza	Inne tereny zabudowane	Bi	0,0453	0,0453	BY1B/00081057/2

Id. dz.: 046101_1.0178.25							
Wartość: -, Rejon statystyczny: 091330							
	38/1	BYDGOSZCZ, ul. Mieczysława Karłowicza	Inne tereny zabudowane	Bi	0,0074	0,0074	BY1B/00081057/2
Id. dz.: 046101_1.0178.38/1							
Wartość: -, Rejon statystyczny: 091330							
	40/10	BYDGOSZCZ, ul. Mieczysława Karłowicza	Inne tereny zabudowane	Bi	0,1719	0,1719	BY1B/00081057/2
Id. dz.: 046101_1.0178.40/10							
Wartość: -, Rejon statystyczny: 091330							
	46/1	BYDGOSZCZ, ul. Mieczysława Karłowicza	Inne tereny zabudowane	Bi	0,0093	0,0093	BY1B/00081057/2
Id. dz.: 046101_1.0178.46/1							
Wartość: -, Rejon statystyczny: 091330							
	55/2	BYDGOSZCZ, ul. Mieczysława Karłowicza	Inne tereny zabudowane	Bi	0,0179	0,0179	BY1B/00081057/2
Id. dz.: 046101_1.0178.55/2							
Wartość: -, Rejon statystyczny: 091330							
	282/2	BYDGOSZCZ, ul. Mieczysława Karłowicza	Inne tereny zabudowane	Bi	0,5139	0,5139	BY1B/00081057/2
Id. dz.: 046101_1.0178.282/2							
Wartość: -, Rejon statystyczny: 091330							
Razem:					1,0304	1,0304	

Sporządził(a): Anna Andrzejewska, według stanu na dzień: 2019-11-25

Nr zlecenia: WMG-I.6330-1/2019



(pieczęć urzędowa)

z up. PREZYDENTA MIASTA

Anna Andrzejewska  
Inspektor w Wydziale  
Mienia i Geodezji

2019-11-25, .....

(Imię i Nazwisko oraz stanowisko służbowe osoby reprezentującej organ)  
Data i podpis

**Prezydent Miasta Bydgoszczy**

ul. Jezuitska 1  
85-102 Bydgoszcz  
tel. 52 5858367

Województwo: kujawsko-pomorskie

Powiat: M. BYDGOSZCZ

Gmina: M. Bydgoszcz

Jednostka ewidencyjna: 046101\_1, Miasto Bydgoszcz

Obręb: 0178, 0178

Nr kancelaryjny: WMG-I.6621.6273.2019

**WYPIS Z REJESTRU GRUNTÓW**

Nr jednostki rejestrowej: G.191

Pozycja kartoteki budynków: 046101\_1.0178.G.191

własność, udział: 1/1

GMINA BYDGOSZCZ

trwały zarząd, udział: 1/1

ZESPÓŁ SZKÓŁ ELEKTRONICZNYCH

Siedziba: BYDGOSZCZ

Arkusze mapy	Numer działki	Bliższe określenie położenia	Opisy użytków	Ozn. użyt. i kont. klas.	Powierzchnia		Nr KW lub oznaczenie innych dok.
					użytków w ha	działki w ha	
	39/1	BYDGOSZCZ, ul. Jagiellońska	Inne tereny zabudowane	Bi	0,0068	0,0068	BY1B/00029920/1
Id. dz.: 046101_1.0178.39/1 Wartość: -, Rejon statystyczny: 091330							
	40/5	BYDGOSZCZ, ul. Jagiellońska	Inne tereny zabudowane	Bi	0,0146	0,0146	BY1B/00029920/1
Id. dz.: 046101_1.0178.40/5 Wartość: -, Rejon statystyczny: 091330							
	54/2	BYDGOSZCZ, ul. Mieczysława Karłowicza	Inne tereny zabudowane	Bi	0,0119	0,0119	BY1B/00029920/1
Id. dz.: 046101_1.0178.54/2 Wartość: -, Rejon statystyczny: 091330							
Razem:					0,0333	0,0333	

Sporządził(a): Anna Andrzejewska, według stanu na dzień: 2019-11-25

Nr zlecenia: WMG-I.6330-1/2019

z up. PREZYDENTA MIASTA

Anna Andrzejewska  
Inspektor w Wydziale  
Mienia i Gospodarki

2019-11-25,.....

(Imię i Nazwisko oraz stanowisko służbowe osoby  
reprezentującej organ)  
Data i podpis





Prezydent Miasta Bydgoszczy  
ul. Jezuitska 1  
85-102 Bydgoszcz  
tel. 52 5858367

Województwo: kujawsko-pomorskie  
Powiat: M. BYDGOSZCZ  
Gmina: M. Bydgoszcz  
Jednostka ewidencyjna: 046101\_1, Miasto Bydgoszcz  
Obręb: 0178, 0178

Nr kancelaryjny: WMG-I.6621.6273.2019

## WYPIS Z REJESTRU GRUNTÓW

Nr jednostki rejestrowej: G.180  
Pozycja kartoteki budynków: 046101\_1.0178.G.180

własność, udział: 1/1  
GMINA BYDGOSZCZ

trwały zarząd, udział: 1/1  
ZESPÓŁ SZKÓŁ ELEKTRONICZNYCH  
Siedziba: BYDGOSZCZ

Arkusze mapy	Numer działki	Bliższe określenie położenia	Opisy użytków	Ozn. użyt. i kont. klas.	Powierzchnia		Nr KW lub oznaczenie innych dok.
					użytków w ha	działki w ha	
	45/7	BYDGOSZCZ, ul. Mieczysława Karłowicza	Inne tereny zabudowane	Bi	0,1894	0,1894	BY1B/00026478/6
Id. dz.: 046101_1.0178.45/7 Wartość: -, Rejon statystyczny: 091330							
	47/2	BYDGOSZCZ, ul. Mieczysława Karłowicza	Inne tereny zabudowane	Bi	0,1836	0,1836	BY1B/00026478/6
Id. dz.: 046101_1.0178.47/2 Wartość: -, Rejon statystyczny: 091330							
Razem:					0,3730	0,3730	

Sporządził(a): Anna Andrzejewska, według stanu na dzień: 2019-11-25  
Nr zlecenia: WMG-I.6330-1/2019

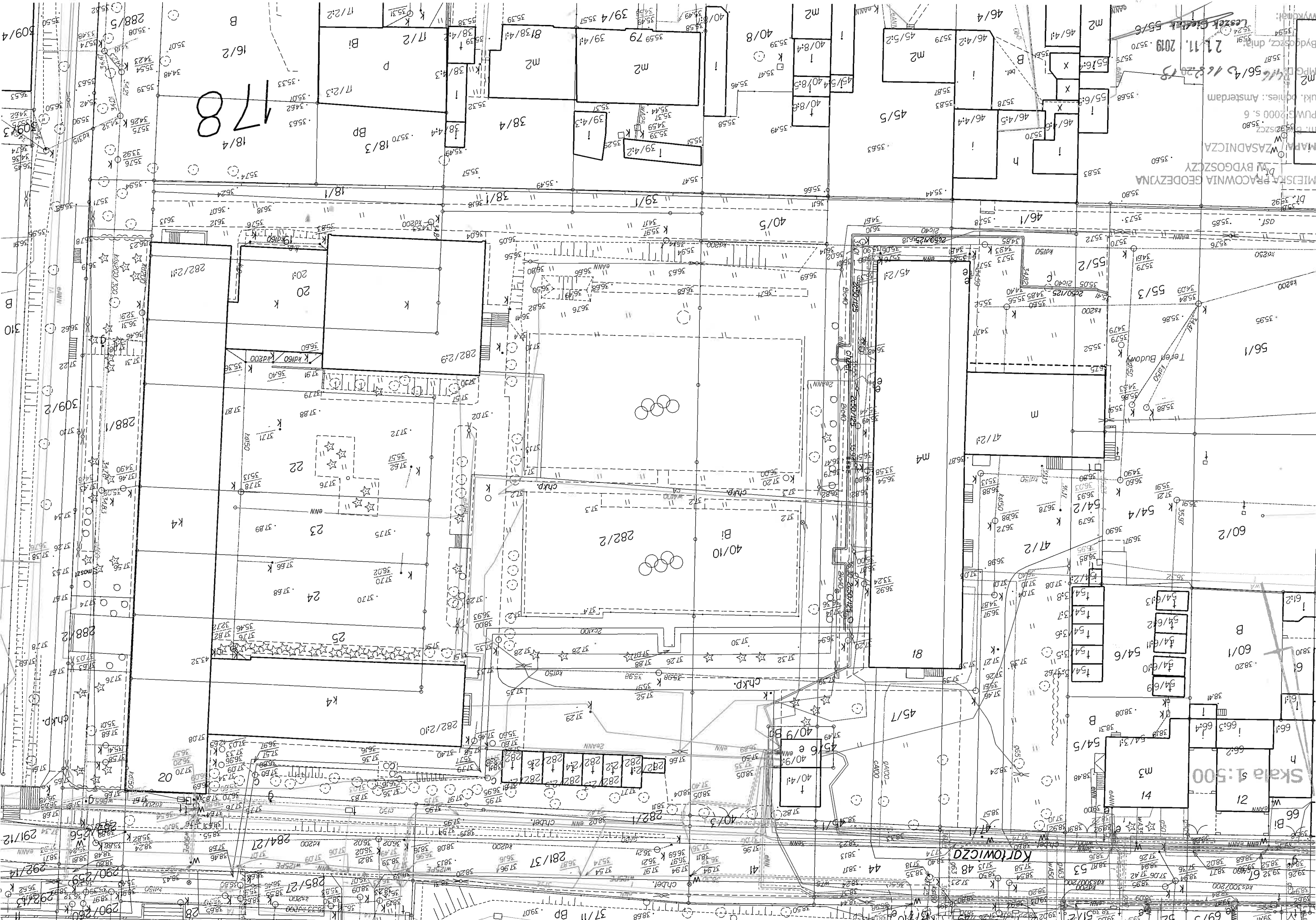


z up. PREZYDENTA MIASTA

Anna Andrzejewska  
Inspektor w Wydziale  
Miania i Geodezji

2019-11-25.....

(Imię i Nazwisko oraz stanowisko służbowe osoby reprezentującej organ)  
Data i podpis



MIEJSKA PRACOWNIA GEODEZYJNA  
DŁ. BYDGOSZCZY  
M. P. WZASADNICA

Bydgoszcz, dnia 21.11.2019  
Leszek Gierak 55/6

M. P. WZASADNICA  
M. PUMS 2000 s. 6  
ukl. uchies.: Amsterdam  
M2 56/4 16.02.15  
M2 56/4 16.02.15  
21.11.2019  
Bydgoszcz, dnia 21.11.2019  
Leszek Gierak 55/6

Skala 1:500

60/2, 60/1, 60/10, 60/11, 60/12, 60/13, 60/14, 60/15, 60/16, 60/17, 60/18, 60/19, 60/20, 60/21, 60/22, 60/23, 60/24, 60/25, 60/26, 60/27, 60/28, 60/29, 60/30, 60/31, 60/32, 60/33, 60/34, 60/35, 60/36, 60/37, 60/38, 60/39, 60/40, 60/41, 60/42, 60/43, 60/44, 60/45, 60/46, 60/47, 60/48, 60/49, 60/50, 60/51, 60/52, 60/53, 60/54, 60/55, 60/56, 60/57, 60/58, 60/59, 60/60, 60/61, 60/62, 60/63, 60/64, 60/65, 60/66, 60/67, 60/68, 60/69, 60/70, 60/71, 60/72, 60/73, 60/74, 60/75, 60/76, 60/77, 60/78, 60/79, 60/80, 60/81, 60/82, 60/83, 60/84, 60/85, 60/86, 60/87, 60/88, 60/89, 60/90, 60/91, 60/92, 60/93, 60/94, 60/95, 60/96, 60/97, 60/98, 60/99, 60/100

309/4, 309/3, 309/2, 310

288/5, 288/1, 288/2, 288/3

291/12, 291/14, 290/12, 290/13, 290/14, 290/15, 290/16, 290/17, 290/18, 290/19, 290/20, 290/21, 290/22, 290/23, 290/24, 290/25, 290/26, 290/27, 290/28, 290/29, 290/30, 290/31, 290/32, 290/33, 290/34, 290/35, 290/36, 290/37, 290/38, 290/39, 290/40, 290/41, 290/42, 290/43, 290/44, 290/45, 290/46, 290/47, 290/48, 290/49, 290/50, 290/51, 290/52, 290/53, 290/54, 290/55, 290/56, 290/57, 290/58, 290/59, 290/60, 290/61, 290/62, 290/63, 290/64, 290/65, 290/66, 290/67, 290/68, 290/69, 290/70, 290/71, 290/72, 290/73, 290/74, 290/75, 290/76, 290/77, 290/78, 290/79, 290/80, 290/81, 290/82, 290/83, 290/84, 290/85, 290/86, 290/87, 290/88, 290/89, 290/90, 290/91, 290/92, 290/93, 290/94, 290/95, 290/96, 290/97, 290/98, 290/99, 290/100

285/27, 284/27, 283/27, 282/27, 281/27, 280/27, 279/27, 278/27, 277/27, 276/27, 275/27, 274/27, 273/27, 272/27, 271/27, 270/27, 269/27, 268/27, 267/27, 266/27, 265/27, 264/27, 263/27, 262/27, 261/27, 260/27, 259/27, 258/27, 257/27, 256/27, 255/27, 254/27, 253/27, 252/27, 251/27, 250/27, 249/27, 248/27, 247/27, 246/27, 245/27, 244/27, 243/27, 242/27, 241/27, 240/27, 239/27, 238/27, 237/27, 236/27, 235/27, 234/27, 233/27, 232/27, 231/27, 230/27, 229/27, 228/27, 227/27, 226/27, 225/27, 224/27, 223/27, 222/27, 221/27, 220/27, 219/27, 218/27, 217/27, 216/27, 215/27, 214/27, 213/27, 212/27, 211/27, 210/27, 209/27, 208/27, 207/27, 206/27, 205/27, 204/27, 203/27, 202/27, 201/27, 200/27, 199/27, 198/27, 197/27, 196/27, 195/27, 194/27, 193/27, 192/27, 191/27, 190/27, 189/27, 188/27, 187/27, 186/27, 185/27, 184/27, 183/27, 182/27, 181/27, 180/27, 179/27, 178/27, 177/27, 176/27, 175/27, 174/27, 173/27, 172/27, 171/27, 170/27, 169/27, 168/27, 167/27, 166/27, 165/27, 164/27, 163/27, 162/27, 161/27, 160/27, 159/27, 158/27, 157/27, 156/27, 155/27, 154/27, 153/27, 152/27, 151/27, 150/27, 149/27, 148/27, 147/27, 146/27, 145/27, 144/27, 143/27, 142/27, 141/27, 140/27, 139/27, 138/27, 137/27, 136/27, 135/27, 134/27, 133/27, 132/27, 131/27, 130/27, 129/27, 128/27, 127/27, 126/27, 125/27, 124/27, 123/27, 122/27, 121/27, 120/27, 119/27, 118/27, 117/27, 116/27, 115/27, 114/27, 113/27, 112/27, 111/27, 110/27, 109/27, 108/27, 107/27, 106/27, 105/27, 104/27, 103/27, 102/27, 101/27, 100/27, 99/27, 98/27, 97/27, 96/27, 95/27, 94/27, 93/27, 92/27, 91/27, 90/27, 89/27, 88/27, 87/27, 86/27, 85/27, 84/27, 83/27, 82/27, 81/27, 80/27, 79/27, 78/27, 77/27, 76/27, 75/27, 74/27, 73/27, 72/27, 71/27, 70/27, 69/27, 68/27, 67/27, 66/27, 65/27, 64/27, 63/27, 62/27, 61/27, 60/27, 59/27, 58/27, 57/27, 56/27, 55/27, 54/27, 53/27, 52/27, 51/27, 50/27, 49/27, 48/27, 47/27, 46/27, 45/27, 44/27, 43/27, 42/27, 41/27, 40/27, 39/27, 38/27, 37/27, 36/27, 35/27, 34/27, 33/27, 32/27, 31/27, 30/27, 29/27, 28/27, 27/27, 26/27, 25/27, 24/27, 23/27, 22/27, 21/27, 20/27, 19/27, 18/27, 17/27, 16/27, 15/27, 14/27, 13/27, 12/27, 11/27, 10/27, 9/27, 8/27, 7/27, 6/27, 5/27, 4/27, 3/27, 2/27, 1/27