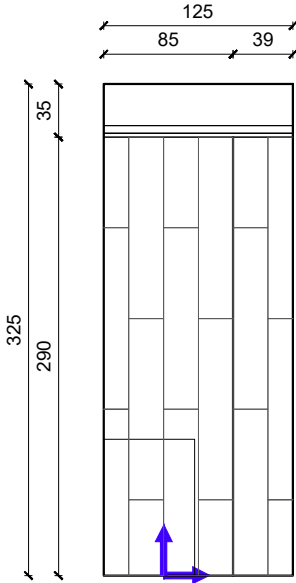
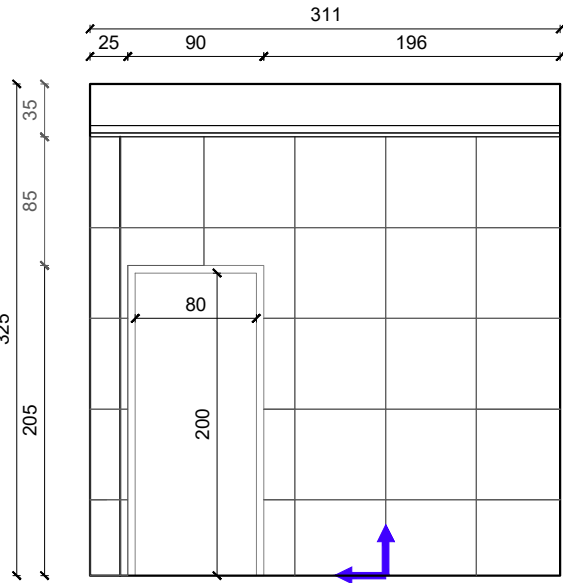


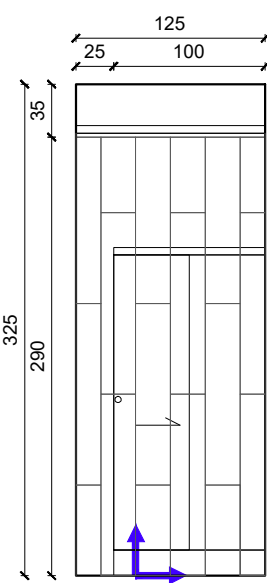
WIDOK A



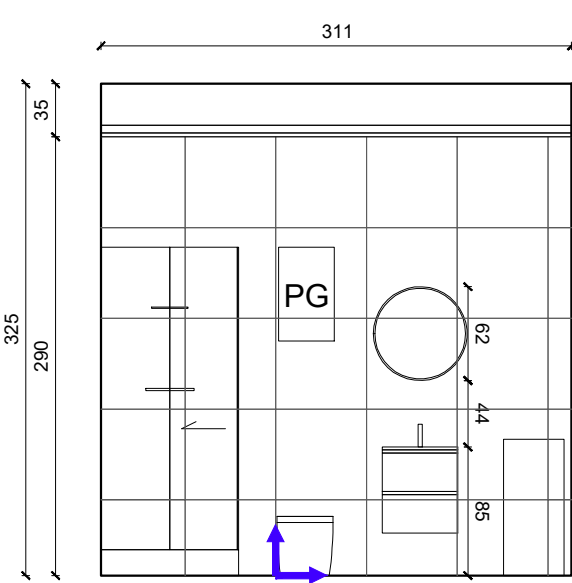
WIDOK B



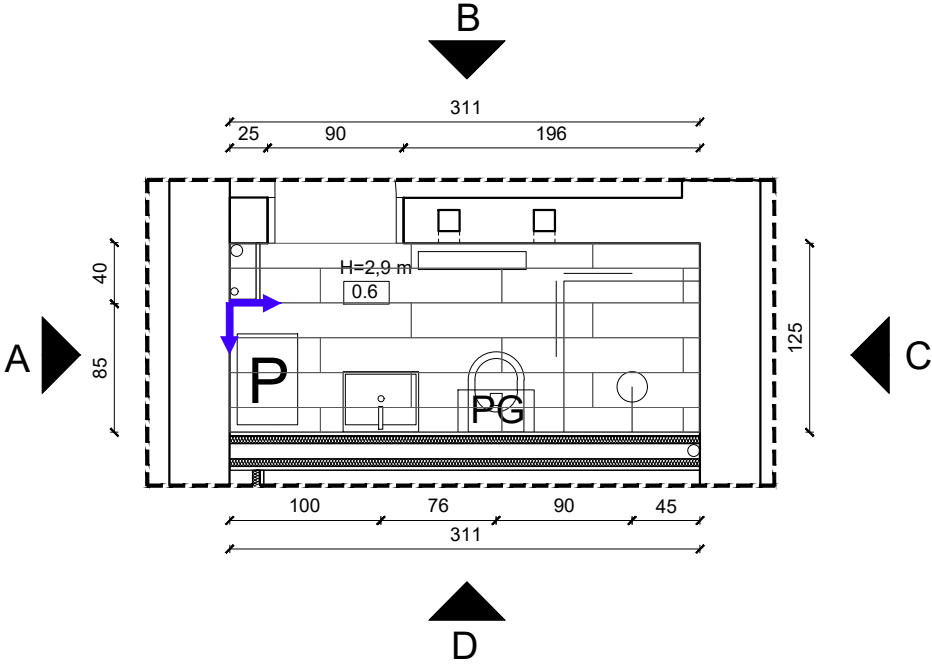
WIDOK C



WIDOK D



RZUT ŁAZIENKI



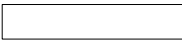
LEGENDA



miejsce rozpoczęcia układania płytek



płytki ceramiczne białe mat 60x60 (17m2)



płytki drewnopodobne 23x120 (12m2)

- Uwagi:
- dokumentację rozpatrywać całościowo, wraz z projektami technicznymi branżowymi i projektem architektoniczno-budowlanym
  - ewentualne rozbieżności w dokumentacji lub stanem istniejącym w trakcie robót należy wyjaśnić z projektantem
  - wnęki pod oknami malowane na biało
  - wykończenie kuchni i łazienki płytkami zgodnie z widokami ścian
  - projektowane nadproża nad drzwiami należy wyszpachlować osiatkować i wytynkować
  - projektowane nadproża w pomieszczeniach należy zabezpieczyć antykorozyjnie oraz pomalować w kolorze czarnym farbą do metali, natomiast widoczne fragmenty muru lub zaprawy wyszpachlować, osiatkować otynkować i zamalować

PROJEKT CHRONIONY PRAWEM AUTORSKIM

		MAW Studio Małgorzata Wasielewska Krakowska 17/6 42-600 Tarnowskie Góry biuro @mawstudio.pl	
STUDIO			
INWESTYCJA:	PRZEBUDOWA MIESZKANIA PRZY UL.OPOLSKIEJ 26B/6 W TARNOWSKICH GÓRACH		
PROJEKTANT:	mgr inż. arch. <b>Małgorzata Wasielewska</b> upr. bud. 63/SLOKK/2018/II		PODPIS:
PROJEKTANT:	mgr inż. arch. <b>Aleksander Wasielewski</b>		
NR PROJEKTU:	NAZWA RYSUNKU:		NR RYSUNKU
125	ŁAZIENKA - WIDOKI ŚCIAN I POSADZEK		125/PW/ 03
DATA:	BRANŻA:	FAZA:	
10.2022	ARCHITEKTURA	PROJEKT WNĘTRZ	
		SKALA:	
		1:50	