

## Zapytanie ofertowe

Zapytanie ofertowe dotyczy prac instalacyjnych związanych z dostarczeniem oraz montażem systemu odciągowego, który ma zostać zainstalowany na terenie firmy Exide Technologies S.A. w Poznaniu.

Zaleca się wizję lokalną w celu doprecyzowania wyceny.

### Zakres prac:

Zakres prac obejmuje dostawę oraz montaż:

- Filtru powietrza z wentylatorem o wydajności pozwalającej na odciąg stosowanych pyłów.
- Zaworu odcinającego ciśnienie wybuchu.
- Emitora na dachu.
- Trzech ramion odciągowych nad mieszarkami numer 2,3 oraz 5 (Zdj. 1,2).
- Sieci kanałów wentylacyjnych łączących filtr z ramionami odciągowymi oraz emitorem.

### Informacje dodatkowe:

Długość kanałów wentylacyjnych od miejsc wlotu powietrza do filtru wynosi łącznie ok. 50m.

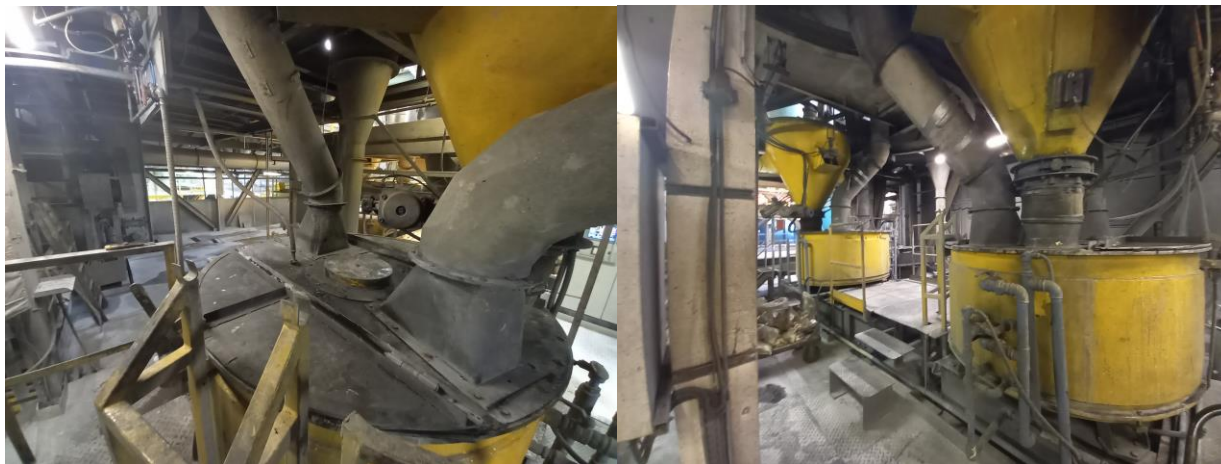
Miejsce na filtr znajduje się piętro nad mieszarkami (Zdj. 3). Odległość miejsca umiejscowienia filtru od dachu wynosi ok. 12m.

Jako że filtr powietrza będzie znajdował się wewnątrz budynku ważne jest zabezpieczenie go w taki sposób, aby w razie wybuchu całe ciśnienie zostało wyrzucone pionowo nad dachem. Nie można zastosować technologii, która spowodowałaby wyrzut ciśnienia wewnątrz budynku.

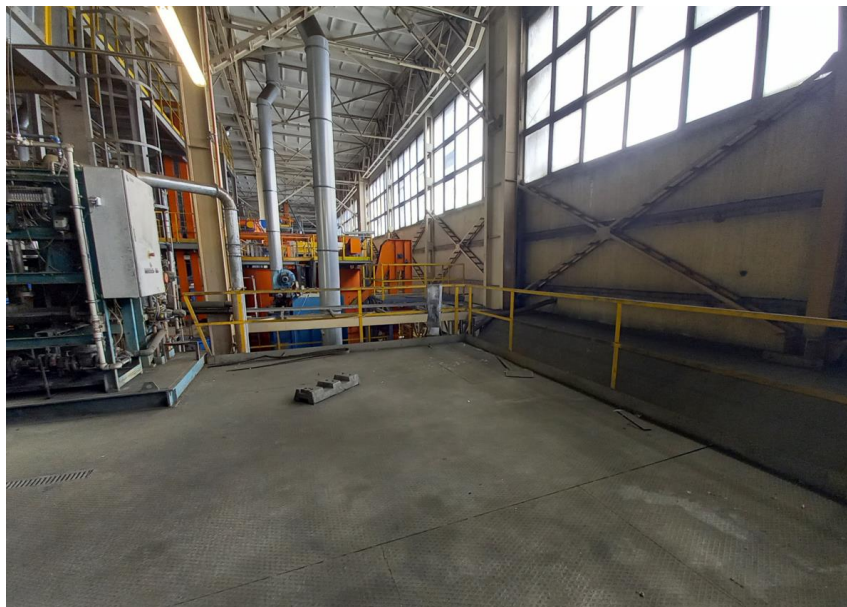
---

Oferta powinna uwzględniać robociznę, materiały, dostawę oraz montaż niewymienionej armatury potrzebnej do wykonania instalacji.

---



Zdj. 1,2 Miejsce montażu odciągów



Zdj. 3 Miejsce pod nowy filtr.

Załączniki:

- Karty charakterystyk substancji odciąganych.
- Lista preferowanych komponentów