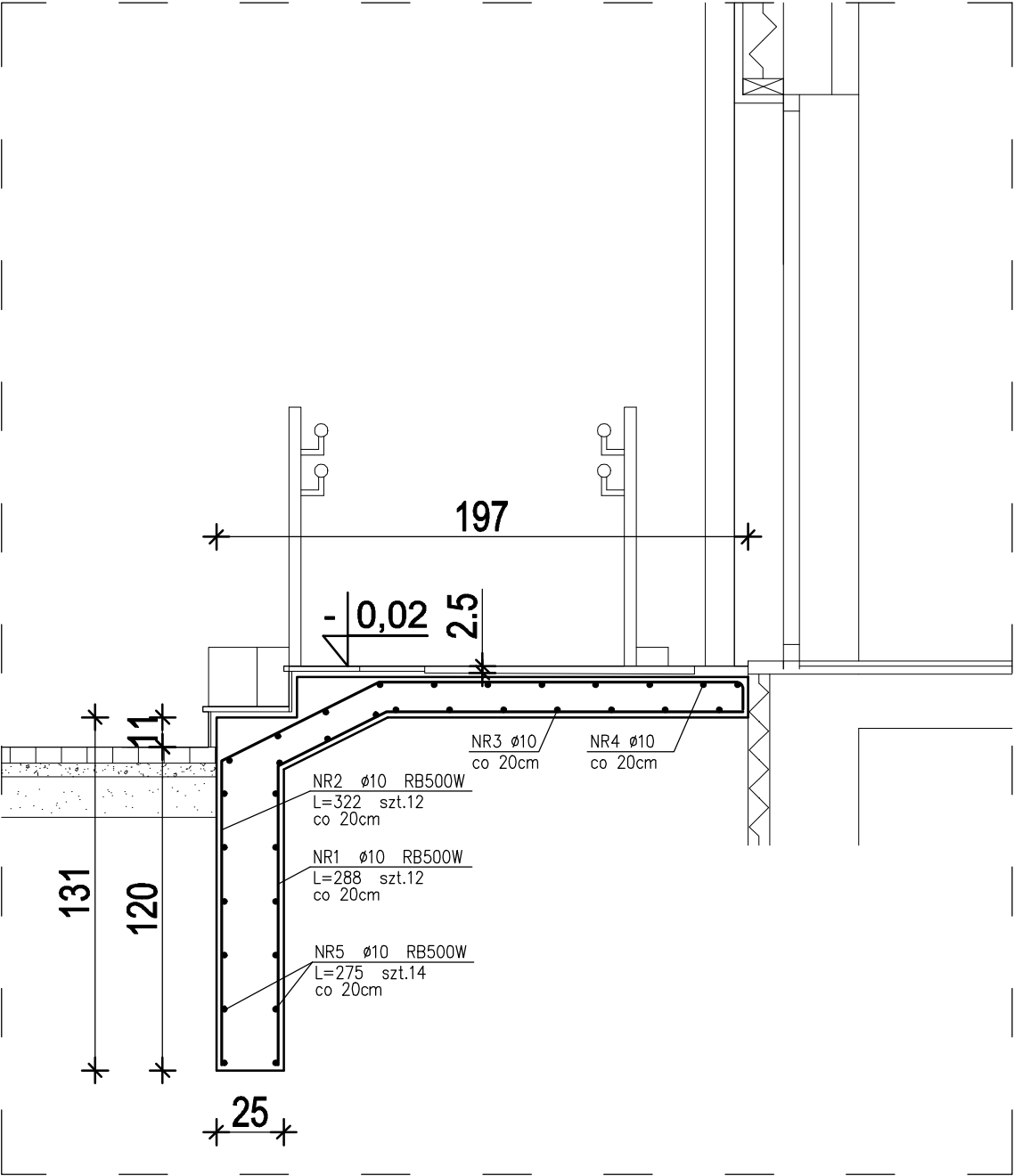
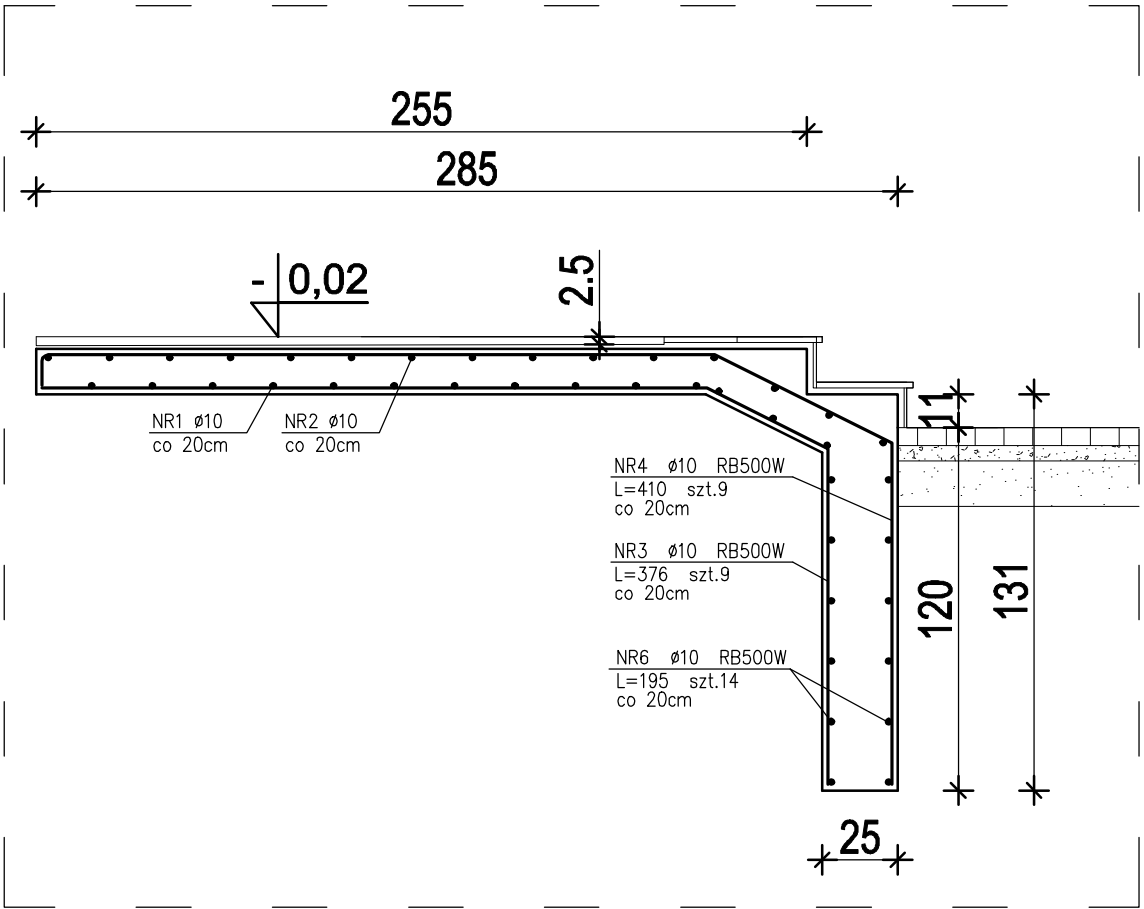


SCHODY I POCHYLNIA ZEWN. - CZĘŚĆ B



PRZEKRÓJ C-C



PRZEKRÓJ A-A

ZESTAWIENIE STALI

Nr pręta	Ø	Stal	Długość pręta	Liczba			Dł. łączna RB500W Ø10
				prętów na 1 poz.	pozycji	prętów łącznie	
-	mm	-	m		szt		m
CZĘŚĆ B							
1	10	RB500W	2,88	12	1	12	34,56
2	10	RB500W	3,22	12	1	12	38,64
3	10	RB500W	3,76	9	1	9	33,84
4	10	RB500W	4,10	9	1	9	36,90
5	10	RB500W	2,75	14	1	14	38,50
6	10	RB500W	1,95	14	1	14	27,30
Razem długość prętów							209,74
Masa jednostkowa							0,617
Masa prętów dla danej średnicy							129,4
Masa łącznie							129,4

UWAGA : Sumaryczna długość prętów jest długością rzeczywistą w osi pręta metodą B wg PN-EN ISO 3766:2006.

ARCHITEKTURA 4D
PRACOWNIA PROJEKTOWA
BARBARA KOKOSZKIEWICZ
ul. A. ASNYKA 33, 15-709 BIAŁYSTOK
tel. 600 644 283

tytuł	PROJEKT DOCIEPLENIA BUDYNKU BIAŁOWIESKIEGO OŚRODKA KULTURY	
PROJEKT WYKONAWCZY		
adres inwestycji	ul. Sportowa 1 17-230 Białowieża	data 13.05.2021r
inwestor	Urząd Gminy w Białowieży ul. Sportowa 1 17-230 Białowieża	nr rys. K17
tytuł rysunku	SZCZEGÓŁ SCHODÓW I POCHYLNIA ZEWN. - CZĘŚĆ B - ZBROJENIE	skala 1 : 25
BRANŻA	PODPIS	
konstrukcja	mgr inż. Tomasz Kalinowski PDL/0003/PWOK/12	