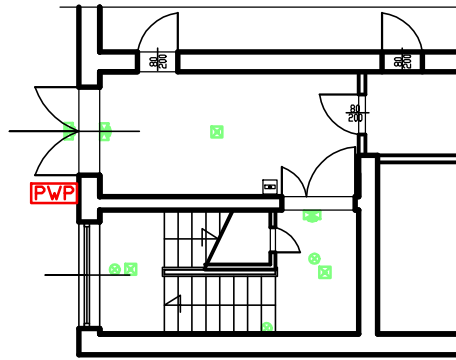


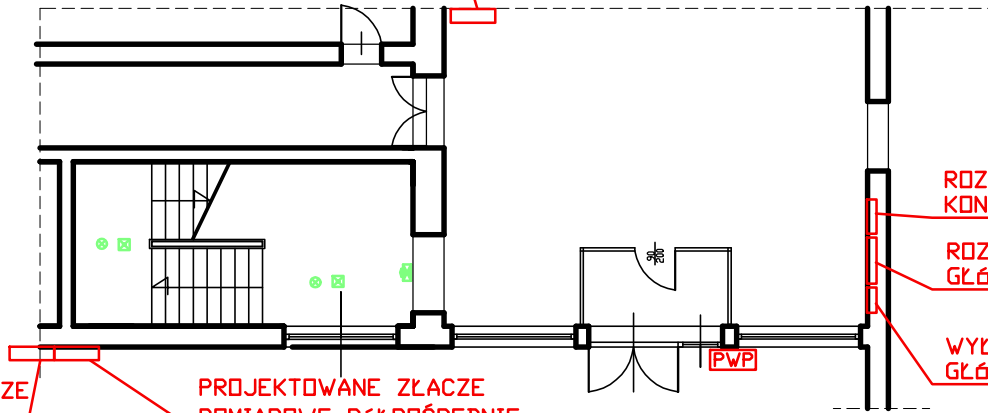
KLATKA SCHODOWA B



ISTNIEJĄCE ZŁĄCZE
KABLOWE ZK-3

KLATKA SCHODOWA A

SYSYTEM SYGNALIZACJI POŻARAROWEJ



PROJEKTOWANE ZŁĄCZE
POMIAROWE PÓŁPOŚREDNIE

ROZDZIELNIA SALI
KONFERENCYJNEJ

ROZDZIELNIA
GŁÓWNA RG

WYŁĄCZNIK
GŁÓWNY PRĄDU

LEGENDA

- ⊙ OPRAWA OŚWIETLENIOWA LED 1000 LM 4000K
- ⊙ OPRAWA OŚWIETLENIOWA LED 4000 LM 4000K
- ⊠ OPRAWA OŚWIETLENIOWA AWARYJNA LED 3W 1H
- ⊠ OPRAWA OŚWIETLENIOWA EWAKUACYJNA KIERUNKOWA LED 3W 1H
- ⊠ RĘCZNY SYGNALIZATOR POŻARU
- ⊠ CZUJNIK POŻARU
- WiFi RUTER WIFI
- ⊠ GNIAZDO INSTALACYJNE JEDNOFAZOWE
- ⊠ PRZYCISK WYŁĄCZNIKA PRĄDU

PRACOWNIA PROJEKTOWA
SZUMSKI
SIEDZIBUL., WACBRZYSKA 10
39-100 ŚWIDNICA ŚLĄSKA

Projektant
mgr inż. Paweł Litke
DOK/0477/PBE/19

tytuł
INSTALACJA ELEKTRYCZNA KLATEK
SCHODOWYCH PRZYZIEMIA

Feza
projekt techniczny

Temat: Modernizacja bazy hotelowej we Wrocławiu - Część I
obiekt: Budynek hotelowy
adres: ul. Zwycięstwa 4, 53-033 Wrocław
inwestor: DOKR we Wrocławiu ul. Zwycięstwa 8, 53-033 Wrocław

rys nr
A

skala: 1:100
data: 15.07.2024