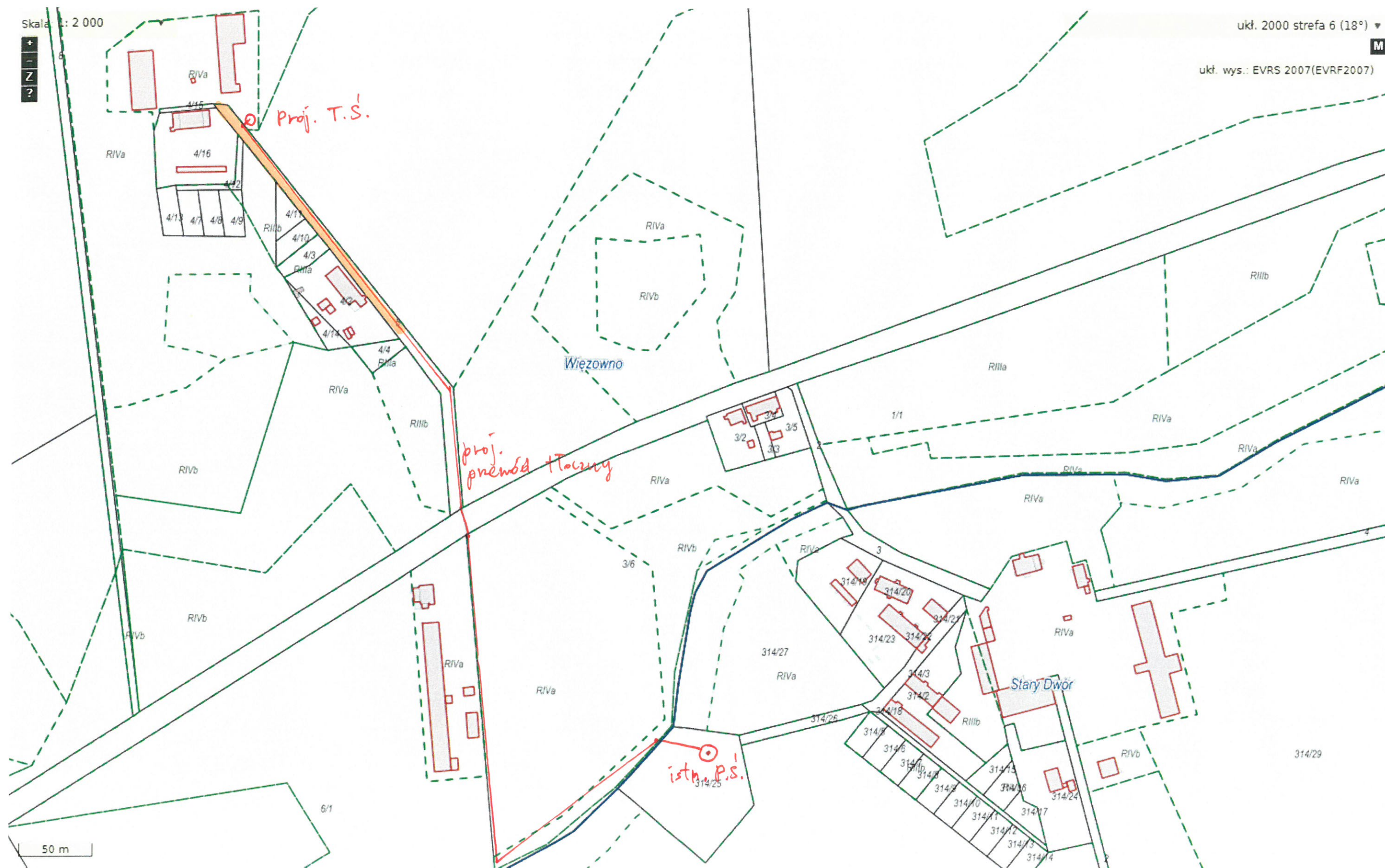


Skala 1: 2 000

ukł. 2000 strefa 6 (18°)

ukł. wys.: EVRS 2007(EVRF2007)



proj. kanalizacja sanitarna grawitacyjna w dz. Gminy Koronowo

istn. P.S. - istniejąca przepompownia ścieków

proj. T.S. - proj. Tłocznia ścieków