

wol. 101009.5 – gm. Sulejów
obr. 0007 – Kłudzice
dz. nr 140, 240

Identyfikator zgłoszenia: GBR.6642.1.1877.2022

MAPA DO CELÓW PROJEKTOWYCH

SKALA 1 : 500

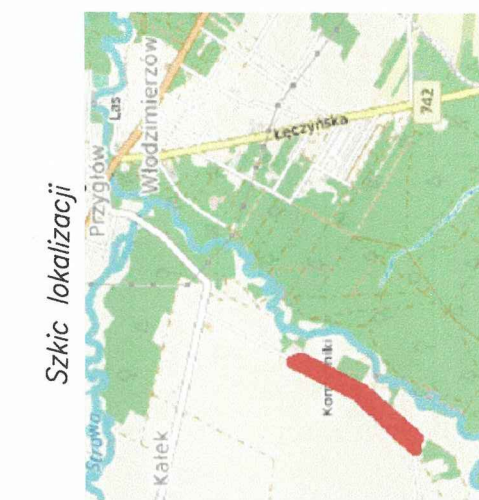
1. Układ państwowy "2000" stręła 7.
2. Poziom odniesienia : Krasztart "00"
3. Mapa wykonana na podstawie danych z PODGIG
4. Mapa aktualna na 25.05.2022 r.

Nie wyklucza się istnienia w terenie innych, niezakazanych na niniejszej mapie urządzeń, których nie zgłoszono do Inwentaryzacji Geodezyjnej. Za prawdziwość zgłoszonych do Inwentaryzacji Geodezyjnej, wykonawca niniejszej mapy nie ponosi odpowiedzialności.

Wykonawca:

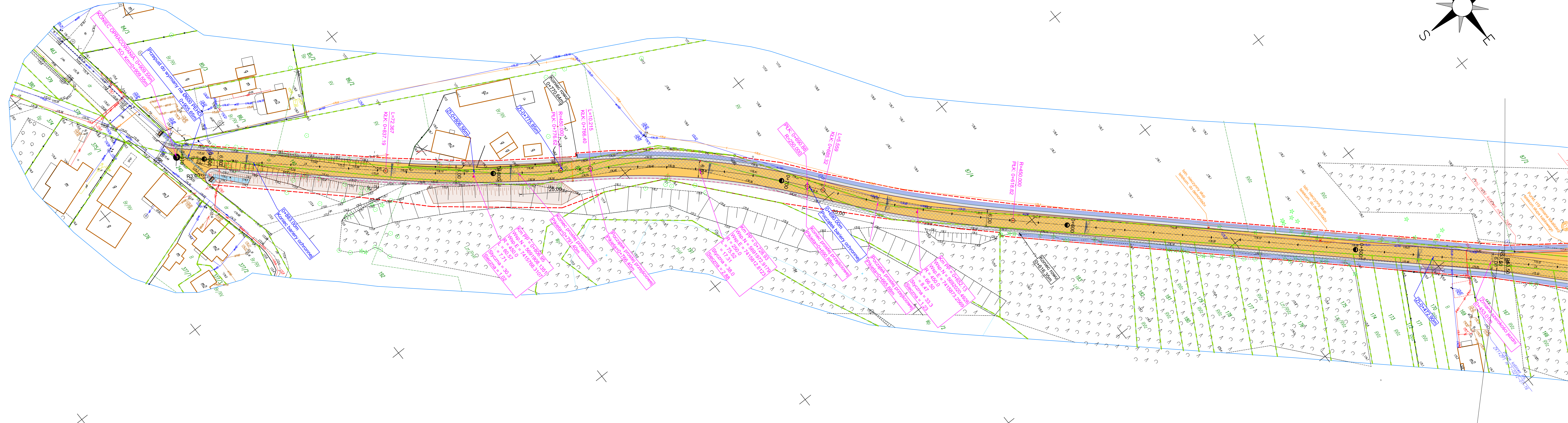
GEODETA S.C.
J. Majewski - Cytak 1, A. Cytak
97-300 Piotrków Trybunalski, ul. Kościelna 13 m.2
NIP 771-286-71-81 REGON 140055013
tel. 515-151-1711, 800-562-602, 44 669-87-71

GEODETA UPRAWNIENY
mgr inż. Jolanta Majewska - Cytak
tel. 515 151 17 17



Szkic lokalizacji

Podpisano, że niniejszy dokument został sporządzony w wyniku prac geodezyjnych, których wynikiem jest niniejsza mapa, a nie jest to dokument, który ma służyć do celów innych niż geodezyjne. Jednocześnie informuję, że jestem świadom odpowiedzialności karnej za złożenie fałszywego oświadczenia.	
Identyfikator zgłoszenia pracy geodezyjnej:	GBR.6642.1.1877.2022
Organ służby geodezyjnej, który otrzymał zgłoszenie:	Sądowa Powiatowa
Wykonawca prac geodezyjnych:	GEODETA S.C. J. Majewski - Cytak 1, A. Cytak 97-300 Piotrków Tryb., ul. Kościelna 13 m.2
Nazwa i data sporządzenia dokumentu:	OPN.1010.2022.2096 27.06.2022
Inne informacje, które mogą być istotne dla zamawiającego:	mgr inż. Jolanta Majewska - Cytak tel. 515 151 17 17



Stwierdzam zgodność treści niniejszej mapy do celów projektowych z oryginałem oznaczonym numerem OPN.1010.2022.2096 z dnia 27.06.2022 r.

Legenda
OZNACZENIA OBIEKTÓW BUDOWLANYCH

- jezdnia do przebudowy
- projektowane pobocze
- istniejące zjazdy do przebudowy
- istniejąca nawierzchnia tłuczniowa
- rów odwadniający do oczyszczczenia i wyprofilowania
- granice działek
- pas drogowy
- ściek wodny z kostki bet.
- Bariera mostowa typ. SP06+p
- drzewo do wycinki

INSTALACJE

Instalacja technologiczna

- Przebieg linii elektrycznych, dotychczasowych i do budowy
- Przebieg linii wodnych, dotychczasowych i do budowy
- Przebieg linii gazowych, dotychczasowych i do budowy
- Przebieg linii ciepłowniczych, dotychczasowych i do budowy
- Przebieg linii telekomunikacyjnych, dotychczasowych i do budowy

Instalacje elektryczne

- OZNACZENIA ZBIŁIEN I SKRZYŻOWAŃ:
 - z tablicami energimierzowymi (kolory numer zbilienia i skrzyżowania)
 - z tablicami energimierzowymi (kolory numer zbilienia i skrzyżowania)
 - z tablicami energimierzowymi (kolory numer zbilienia i skrzyżowania)

Usługi Projektowe i Nadzór w Budownictwie GRZEGORZ RUDZKI 97-330 Sulejów ul. Góra Strzelecka 18			
ZARZĄD POWIATU PIOTRKOWSKIEGO w Piotrkowie Trybunalskim ul. J. Dąbrowskiego 7, 97-300 Piotrków Trybunalski			
Rozbudowa drogi powiatowej nr 1913E w m. Kłudzice			
Działka nr ewid. 87/2, 87/3, 87/4, 88, 89/1, 90, 91/4, 106, 107, 109, 110, 111, 112/1, 115, 117, 122, 125, 126, 127, 128, 130, 131, 132, 133, 134, 136, 137, 138, 139, 141, 142, 143, 144, 145, 146, 147, 148, 149, 150, 151, 152, 153, 154, 155, 156, 157, 158, 161, 162, 163, 164, 165, 166, 167, 168, 169, 170, 171, 172, 173, 174, 175, 176, 177, 178, 179, 180, 181, 182, 183, 182, 192, 140, 463, 240 obr. 0007 Kłudzice, gm. Sulejów			
Plan zagospodarowania terenu Pikietaż od 0+000,00 do 0+500,00 m			
Imię i Nazwisko	Użytkownik	Pozycja	
mgr inż. Grzegorz Rudzki	NB.IV.7342/22/98		
mgr inż. Tomasz Wodarczyk	LOD/1242/PIOD/09		
mgr inż. Tomasz Chyć	LOD/2056/PWOT/12		
Skala	Data	Nr ok.	
1:500	marzec 2023	03	