

Specyfikacja komunikatów HL7 wymienianych między systemem HIS i LIS

Utworzone przez hl7@diag.pl

Data utworzenia: 2021-07-16

Wersja dokumentu: 1.0.0.8

Spis treści

1. Słownik pojęć.....	3
2. Połączenie pomiędzy sieciami	4
3. Schemat wymiany komunikatów	5
4. Komunikat zlecenia (wysyłany z HIS do LIS):	6
4.1. Komunikat zlecenia wykonania kilku badań w obrębie jednego zlecenia.	7
4.2. Komunikat zlecenia badania cytologicznego.....	8
5. Komunikat wyniku badania analitycznego zleconego (wysyłany z LIS do HIS)	11
6. Komunikat wyniku badania analitycznego do rejestrowanego (wysyłany z LIS do HIS)	13
7. Komunikat wyniku badania mikrobiologicznego – wynik ujemny (wysyłany z LIS do HIS)	15
8. Komunikat wyniku badania mikrobiologicznego – wychodowany jeden organizm (wysyłany z LIS do HIS).....	18
9. Komunikat wyniku badania mikrobiologicznego – wychodowane dwa organizmy (wysyłany z LIS do HIS).....	27
10. Komunikat wyniku badania cytologicznego zleconego (wysyłany z LIS do HIS).....	42
11. Komunikat wyniku pdf w Base64	44
12. Komunikat rozpoczęcia procedury laboratoryjnej	46
13. Komunikat wyniku w formacie HL7PIKCDA.....	47

1. Słownik pojęć

HIS – Szpitalny System Informatyczny (ang. Hospital Information System)

LIS – Laboratory Information System

MSH – Message Header - Nagłówek wiadomości

PID – Patient Identification – Segment identyfikujący Pacjenta

ORC – Common Order – Segment identyfikujący zlecenie

OBR – Observation Request – Segment danych poszczególnego badania

OBX – Observation Result Segment – Segment wyników poszczególnego badania

NTE – Notes and comments Segment – Segment komentarzy

ORM^O01 - zlecenie

VPN - Wirtualna sieć prywatna, (ang. Virtual Private Network) – tunel, przez który płynie ruch w ramach sieci prywatnej pomiędzy klientami końcowymi za pośrednictwem publicznej sieci (takiej jak Internet) w taki sposób, że węzły tej sieci są przezroczyste dla przesyłanych w ten sposób pakietów. Można opcjonalnie kompresować lub szyfrować przesyłane dane w celu zapewnienia lepszej jakości lub większego poziomu bezpieczeństwa.

IPSEC - (ang. Internet Protocol Security, IP Security) – zbiór protokołów służących implementacji bezpiecznych połączeń oraz wymiany kluczy szyfrowania pomiędzy komputerami.

2. Połączenie pomiędzy sieciami



Do zestawienia bezpiecznego połączenia VPN potrzebujemy:

- Urządzenia (router, UTM) potrafiącego zestawić VPN IPsec site to site (IKEv1)
- Zewnętrznego, statycznego adresu IP.

Przykładowa konfiguracja:

strona Diagnostyka:

IP bramy VPN: 217.153.45.226

sieć LAN: 172.16.224.0/24

strona PRZYCHODNIA:

ip bramy VPN: _____

sieć LAN: 172.16.13.64/29 (może być użyta np. jako dodatkowa adresacja na interfejsie lub jako NAT)

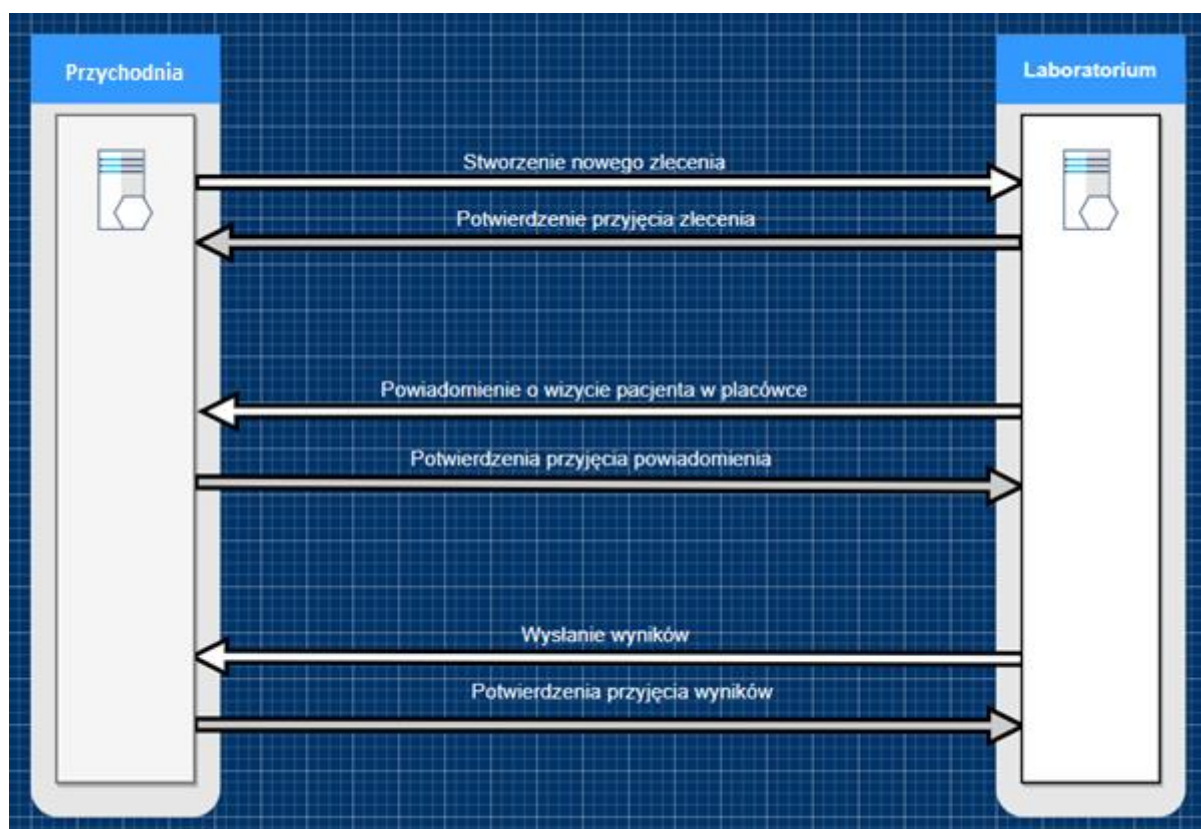
Ustawienia połączenia:

faza 1 IKEv1 aes256 sha1, DH group 5, czas życia 28800s

faza 2 IPsec aes256 sha1, brak PFS, brak DPD, czas życia 3600s

Uwierzytelnienie: klucz PSK (wysyłany SMSem)

3. Schemat wymiany komunikatów



4. Komunikat zlecenia (wysyłany z HIS do LIS):

```
MSH|^~\&|HIS_APK|HIS_INST|ELAB|WTE|20180101141600||ORM^O01|2018010114160010936358|P|2.3||AL|N
E|POL|CP1250|PL
PID|1|pesel_pacjenta|595280|01^ABC123456|Testowy^Pacjent||data_ur_pacjenta|M|||ulica_jakas&2&3
^miasto_jakies^00-000||666777888^Pacjent.Testowy@||||||Kraków|||PL
ORC|NW|26439837||10936358|||20180101141600^R|||||123^Nowak^Adam^^^NPWZ&1234567|||||ODD_REUMA^
Oddział reumatologii
OBR|1|26439837||2^OB|||20161010141500|||7654321^Kowalski^Piotr|||20180101123045|^^^^^^Sample
ID&4181440411|||
NTE|1|HIS_APK|Zlecenie testowe HL7!!!
```

Adres pola	Wartość	Opis
MSH 0 0 0 0	MSH	Segment nagłówka komunikatu
MSH 1 0 0 0	HIS_APK	Aplikacja wysyłająca (wprowadzona Wartość jest przykładowa)
MSH 2 0 0 0	HIS_INST	Instancja wysyłająca (wprowadzona Wartość jest przykładowa) unikatowy identyfikator klienta
MSH 3 0 0 0	ELAB	Aplikacja odbierająca
MSH 4 0 0 0	WTE	Instancja odbierająca
MSH 5 0 0 0	20180101141600	Data transakcji
MSH 7 0 0 0	ORM	Typ transakcji
MSH 7 0 1 0	O01	Typ zdarzenia
MSH 8 0 0 0	2018010114160010936358	Identyfikator transakcji
MSH 9 0 0 0	P	Identyfikator procesu
MSH 10 0 0 0	2.3	Wersja HL7
MSH 13 0 0 0	AL	Rodzaj potwierdzenia transportowego
MSH 14 0 0 0	NE	Rodzaj potwierdzenia aplikacyjnego
MSH 15 0 0 0	POL	Kod kraju
MSH 16 0 0 0	CP1250	Kodowanie znaków
MSH 17 0 0 0	PL	Język dokumentu
PID 0 0 0 0	PID	Segment danych pacjenta
PID 1 0 0 0	1	Numer segmentu
PID 2 0 0 0	pesel_pacjenta	Identyfikator zewnętrzny (PESEL)
PID 3 0 0 0	595280	Identyfikator pacjenta z systemu HIS
PID 4 0 0 0	01	Rodzaj dokumentu tożsamości 01-Dowód osobisty;02-Paszport;03-Prawo jazdy;04- Ubezpieczenie;05-Inny rodzaj dokumentu
PID 4 0 1 0	ABC123456	Numer Dok tożsamości
PID 5 0 0 0	Testowy	Nazwisko
PID 5 0 1 0	Pacjent	Imię
PID 7 0 0 0	data_ur_pacjenta	Data urodzenia
PID 8 0 0 0	M	Płeć
PID 11 0 0 0	ulica_jakas	Ulica
PID 11 0 0 1	2	Numer domu
PID 11 0 0 2	3	Numer lokalu
PID 11 0 1 0	miasto_jakies	Miejscowość
PID 11 0 2 0	00-000	Kod pocztowy
PID 13 0 0 0	666777888	Numer telefonu
PID 13 0 1 0	Pacjent.Testowy	Adres e-mail
PID 23 0 0 0	Kraków	Miejsce Urodzenia

PID 26 0 0 0	PL	Obywatelstwo - słownik ISO
ORC 0 0 0 0	ORC	Segment zlecenia
ORC 1 0 0 0	NW	Typ zlecenia NW - nowe zlecenie
ORC 2 0 0 0	26439837	Unikatowy numer zleczonej pozycji HIS
ORC 4 0 0 0	10936358	Unikatowy numer zlecenia HIS
ORC 7 0 0 0	20180101141600	Sugerowana data i czas wykonania
ORC 7 0 1 0	R	Priorytet wykonania R - Rutyna , C _ cito ,pusta wartość bądź inna brak priorytetu
ORC 12 0 0 0	123	Unikatowy identyfikator lekarza zlecającego z systemu HIS
ORC 12 0 1 0	Nowak	Nazwisko lekarza kierującego
ORC 12 0 2 0	Adam	Imię lekarza kierującego
ORC 12 0 5 0	NPWZ	Identyfikator PWZ
ORC 12 0 5 1	1234567	Nr PWZ lekarza kierującego
ORC 17 0 0 0	ODD_REUMA	Identyfikator / Kod oddziału zlecającego
ORC 17 0 1 0	Oddział reumatologii	Nazwa oddziału zlecającego
OBR 0 0 0 0	OBR	Segment danych badania
OBR 1 0 0 0	1	Numer segmentu
OBR 2 0 0 0	26439837	Unikatowy numer zleczonej pozycji - to samo co ORC 2 0 0 0
OBR 4 0 0 0	2	Identyfikator usługi - kod badania
OBR 4 0 1 0	OB	Nazwa usługi - nazwa badania
OBR 7 0 0 0	20180101141600	Sugerowana data i czas wykonania
OBR 10 0 0 0	7654321	Identyfikator pobierającego materiał
OBR 10 0 1 0	Kowalski	Nazwisko pobierającego materiał
OBR 10 0 2 0	Piotr	Imię pobierającego materiał
OBR 14 0 0 0	20180101123045	Data pobrania materiału 2018-01-01 godzina 12:30:45
OBR 15 0 7 0	SampleID	Numer (kod kreskowy) materiału
OBR 15 0 7 1	4181440411	Numer (kod kreskowy) materiału
NTE 0 0 0 0	NTE	Segment komentarzy
NTE 1 0 0 0	1	Numer segmentu
NTE 2 0 0 0	HIS APK	Identyfikator źródła komentarza
NTE 3 0 0 0	Zlecenie testowe HL7!!!	Treść komentarza

4.1. Komunikat zlecenia wykonania kilku badań w obrębie jednego zlecenia.

(dopuszczany jedynie dla badań analitycznych) Komunikat zlecenia wykonania badania mikrobiologicznego oraz cytologicznego powinien być jedno pozycyjny.

```
MSH|^~\&|HIS_APK|HIS_INST|ELAB|WTE|20180101141600||ORM^O01|2018010114160010936358|P|2.3|||AL|N
E|POL|CP1250|PL
PID|1|pesel_pacjenta|595280|01^ABC123456|Testowy^Pacjent||data_ur_pacjenta|M|||ulica_jakas
2^miasto_jakies^00-000||666777888^Pacjent.Testowy@|||||||Kraków|||PL
ORC|NW|26439837||10936358|||20180101141600^R||||123^Nowak^Adam^^^NPWZ&1234567|||||ODD_REUMA^
Oddział reumatologii
```

```
OBR|1|26439837||2^OB|||20161010141500|||7654321^Kowalski^Piotr|||20180101123045|^Sample
ID&4181440411|||
NTE|1|HIS_APK|Zlecenie testowe HL7!!!
ORC|NW|26439838||10936358|||20180101141600^R|||123^Nowak^Adam^^^NPWZ&1234567|||ODD_REUMA^
Oddział reumatologii
OBR|2|26439838||11^Elektrolity (Na,
K)|||20161010141500|||7654321^Kowalski^Piotr|||20180101123045|^SampleID&4181440411|||
NTE|2|HIS_APK|Zlecenie testowe HL7!!!
```

4.2. Komunikat zlecenia badania cytologicznego

Zlecenie zawierające badanie cytologiczne w odróżnieniu od badania analitycznego czy mikrobiologicznego ze względu na swoją specyfikację musi zawierać dodatkowe dane, takie jak:

menstruation_day	VARCHAR2(30), Dzień cyklu
last_menstruation	VARCHAR2(30), Ostatnia miesiączka
delivery_count	VARCHAR2(30), Liczba porodów
collected_from	VARCHAR2(300), Topografia pobrania
diagnosis	VARCHAR2(300), Uwagi i inne informacje
collected	DATE, data pobrania w formacie 20200315121500
internal_contractor_number	VARCHAR2(20), numer szkiełka u kontrahenta

Dane te należy umieścić w sekcji OBR13

Niezmiernie ważnym jest fakt iż Topologia pobrania COLLECTED_FROM może przyjmować wiele wartości, powinny być one oddzielone przecinkami. Również istotnym faktem jest iż parametr ten powinien przyjmować wartości o słownikowane.

```
MSH|^~\&|HIS_APK|HIS_INST|ELAB|WTE|20180101141600||ORM^O01|2018010114160010936358|P|2.3||AL|N
E|POL|CP1250|PL
PID|1|pesel_pacjenta|595280|01^ABC123456|Testowy^Pacjent||data_ur_pacjenta|M|||ulica_jakas
2^miasto_jakies^00-000||666777888^Pacjent.Testowy@|||Kraków|||PL
ORC|NW|26439839||10936360|||20180101141600^R|||123^Nowak^Adam^^^NPWZ&1234567|||ODD_REUMA^
Oddział reumatologii
OBR|1|26439839||131^Cytologia
ginekologiczna|||20161010141500|||7654321^Kowalski^Piotr|||MENSTRUATION_DAY&12^LAST_MENSTRUATI
ON&tydzień temu^DELIVERY_COUNT&2^COLLECTED_FROM&kanał szyjki, tarcza^DIAGNOSIS&Nieregularne
cykle miesiączkowe^COLLECTED&20170315121500^INTERNAL_CONTRACTOR_NUMBER&123-CYT-
2020||^SampleID&4181440411|||
NTE|1|HIS_APK|Zlecenie testowe HL7!!!
```

Adres pola	Wartość	Opis
MSH 0 0 0 0	MSH	Segment nagłówka komunikatu
MSH 1 0 0 0	HIS_APK	Aplikacja wysyłająca (wprowadzona Wartość jest przykładowa)
MSH 2 0 0 0	HIS_INST	Instancja wysyłająca (wprowadzona Wartość jest przykładowa) unikatowy identyfikator klienta
MSH 3 0 0 0	ELAB	Aplikacja odbierająca
MSH 4 0 0 0	WTE	Instancja odbierająca
MSH 5 0 0 0	20180101141600	Data transakcji
MSH 7 0 0 0	ORM	Typ transakcji
MSH 7 0 1 0	O01	Typ zdarzenia

MSH 8 0 0 0	2018010114160010936358	Identyfikator transakcji
MSH 9 0 0 0	P	Identyfikator procesu
MSH 10 0 0 0	2.3	Wersja HL7
MSH 13 0 0 0	AL	Rodzaj potwierdzenia transportowego
MSH 14 0 0 0	NE	Rodzaj potwierdzenia aplikacyjnego
MSH 15 0 0 0	POL	Kod kraju
MSH 16 0 0 0	CP1250	Kodowanie znaków
MSH 17 0 0 0	PL	Język dokumentu
PID 0 0 0 0	PID	Segment danych pacjenta
PID 1 0 0 0	1	Numer segmentu
PID 2 0 0 0	pesel pacjenta	Identyfikator zewnętrzny (PESEL)
PID 3 0 0 0	595281	Identyfikator pacjenta z systemu HIS
PID 4 0 0 0	01	Rodzaj dokumentu tożsamości 01-Dowód osobisty;02-Paszport;03-Prawo jazdy;04-Ubezpieczenie;05-Inny rodzaj dokumentu
PID 4 0 1 0	ABC123456	Numer Dok tożsamości
PID 5 0 0 0	Testowy	Nazwisko
PID 5 0 1 0	Pacjent	Imię
PID 7 0 0 0	data ur pacjenta	Data urodzenia
PID 8 0 0 0	K	Płeć
PID 11 0 0 0	ulica jakas 2	Ulica i numer domu
PID 11 0 1 0	miasto jakies	Miejscowość
PID 11 0 2 0	00-000	Kod pocztowy
PID 13 0 0 0	666777888	Numer telefonu
PID 13 0 1 0	Pacjenta.cecerska	Adres e-mail
PID 23 0 0 0	Kraków	Miejsce Urodzenia
PID 26 0 0 0	PL	Obywatelstwo - słownik ISO
ORC 0 0 0 0	ORC	Segment zlecenia
ORC 1 0 0 0	NW	Typ zlecenia NW - nowe zlecenie
ORC 2 0 0 0	26439839	Unikatowy numer zleczonej pozycji HIS
ORC 4 0 0 0	10936360	Unikatowy numer zlecenia HIS
ORC 7 0 0 0	20180101141600	Sugerowana data i czas wykonania
ORC 7 0 1 0	R	Priorytet wykonania R - Rutyna , C - cito ,pusta wartość bądź inna brak priorytetu
ORC 12 0 0 0	123	Unikatowy identyfikator lekarza zlecającego z systemu HIS
ORC 12 0 1 0	Nowak	Nazwisko lekarza kierującego
ORC 12 0 2 0	Adam	Imię lekarza kierującego
ORC 12 0 5 0	NPWZ	Identyfikator PWZ
ORC 12 0 5 1	1234567	Nr PWZ lekarza kierującego
ORC 17 0 0 0	ODD REUMA	Identyfikator / Kod oddziału zlecającego
ORC 17 0 1 0	Oddział reumatologii	Nazwa oddziału zlecającego
OBR 0 0 0 0	OBR	Segment danych badania
OBR 1 0 0 0	1	Numer segmentu
OBR 2 0 0 0	26439839	Unikatowy numer zleczonej pozycji - to samo co ORC 2 0 0 0
OBR 4 0 0 0	131	Identyfikator usługi - kod badania
OBR 4 0 1 0	Cytologia ginekologiczna	Nazwa usługi - nazwa badania

OBR 7 0 0 0	20180101141600	Sugerowana data i czas wykonania
OBR 10 0 0 0	7654321	Identyfikator pobierającego materiał
OBR 10 0 1 0	Kowalski	Nazwisko pobierającego materiał
OBR 10 0 2 0	Piotr	Imię pobierającego materiał
OBR 13 0 0 0	MENSTRUATION DAY	Wartość stała Dzień cyklu
OBR 13 0 0 1	12	Wartość dla Dnia cyklu
OBR 13 0 1 0	LAST MENSTRUATION	Wartość stała Ostatnia miesiączka
OBR 13 0 1 1	Tydzień temu	Wartość dla Ostatnia miesiączka
OBR 13 0 2 0	DELIVERY COUNT	Wartość stała Liczba porodów
OBR 13 0 2 1	2	Wartość dla Liczba porodów
OBR 13 0 3 0	COLLECTED FROM	Wartość stała Topologia pobrania
OBR 13 0 3 1	kanał szyjki, tarcza	Wartość dla Topologia pobrania
OBR 13 0 4 0	DIAGNOSIS	Wartość stała Uwagi oraz inne informacje
OBR 13 0 4 1	Nieregularne cykle miesiączkowe	Wartość stała Uwagi oraz inne informacje
OBR 13 0 5 0	COLLECTED	Wartość stała data pobrania w formacie 20180101141600
OBR 13 0 5 1	20180101141600	Wartość dla data pobrania
OBR 13 0 6 0	INTERNAL CONTRACTOR NUMBER	Wartość stała Numer szkiełka z materiałem u klienta
OBR 13 0 6 1	20200315121500	Wartość dla Numer szkiełka z materiałem u klienta
OBR 15 0 7 0	SampleID	Numer (kod kreskowy) materiału
OBR 15 0 7 1	4181440411	Numer (kod kreskowy) materiału
NTE 0 0 0 0	NTE	Segment komentarzy
NTE 1 0 0 0	1	Numer segmentu
NTE 2 0 0 0	HIS_APK	Identyfikator źródła komentarza
NTE 3 0 0 0	Zlecenie testowe HL7!!!	Treść komentarza

5. Komunikat wyniku badania analitycznego zleconego (wysyłany z LIS do HIS)

```
MSH|^~\&|ELAB|WTE|HIS_APK|HIS_INST|20180101141600||ORU^R01|489544824|P|2.3||AL|NE|POL|WIN1250|PL|
ORC|RE|26439837^HIS_APK|418244041B^ELAB|10936358^HIS_APK
OBR|1|26439837^HIS_APK|1590015511^ELAB|2^OB&2|||20180101141600|||F|||477912864^^TESTOWY^PACJENT|
OBX|1|TX|4404286^OB&C59||22|mm/h|min:2^max:12^|N|||F|||20180101141600||477912864^^TESTOWY^PACJENT|
```

Adres pola	Wartość	Opis
MSH 0 0 0 0	MSH	Segment nagłówka komunikatu
MSH 1 0 0 0	ELAB	Aplikacja wysyłająca
MSH 2 0 0 0	WTE	Instancja wysyłająca
MSH 3 0 0 0	HIS APK	Aplikacja odbierająca
MSH 4 0 0 0	HIS INST	Instancja odbierająca
MSH 5 0 0 0	20180101141600	Data transakcji
MSH 7 0 0 0	ORU	Typ transakcji
MSH 7 0 1 0	R01	Typ zdarzenia
MSH 8 0 0 0	489544824	Identyfikator transakcji
MSH 9 0 0 0	P	Identyfikator procesu
MSH 10 0 0 0	2.3	Wersja HL7
MSH 13 0 0 0	AL	Rodzaj potwierdzenia transportowego
MSH 14 0 0 0	NE	Rodzaj potwierdzenia aplikacyjnego
MSH 15 0 0 0	POL	Kod kraju
MSH 16 0 0 0	1250	Kodowanie znaków
MSH 17 0 0 0	PL	Język dokumentu
ORC 0 0 0 0	ORC	Segment zlecenia
ORC 1 0 0 0	RE	Typ zlecenia (wynik)
ORC 2 0 0 0	26439837	Unikatowy numer zleconej pozycji HIS
ORC 2 0 1 0	HIS APK	Aplikacja odbierająca
ORC 3 0 0 0	418244041B	Unikatowy numer zlecenia w LIS
ORC 3 0 1 0	ELAB	Aplikacja wysyłająca
ORC 4 0 0 0	10936358	Unikatowy numer zlecenia HIS
ORC 4 0 1 0	HIS APK	Aplikacja odbierająca
OBR 0 0 0 0	OBR	Segment szczegółowych danych zlecenia
OBR 1 0 0 0	1	Numer segmentu
OBR 2 0 0 0	26439837	Unikatowy numer zleconej pozycji z systemu HIS
OBR 2 0 1 0	HIS APK	Aplikacja odbierająca
OBR 3 0 0 0	1590015511	Unikatowy numer zleconej pozycji w LIS
OBR 3 0 1 0	ELAB	Aplikacja wysyłająca
OBR 4 0 0 0	2	Identyfikator usługi
OBR 4 0 1 0	OB	Nazwa usługi
OBR 4 0 1 1	2	Identyfikator usługi
OBR 7 0 0 0	20180101141600	Data i czas wykonania
OBR 25 0 0 0	F	Status wyniku
OBR 35 0 0 0	477912864	Identyfikator wykonującego

OBR 35 0 2 0	TESTOWY	Nazwisko wykonującego
OBR 35 0 3 0	PACJENT	Imię wykonującego
OBX 0 0 0 0	OBX	Segment wyniku
OBX 1 0 0 0	1	Numer segmentu
OBX 2 0 0 0	TX	Typ wyniku
OBX 3 0 0 0	4404286	Identyfikator parametru
OBX 3 0 1 0	OB	Nazwa parametru
OBX 3 0 1 1	C59	Kod parametru
OBX 5 0 0 0	22	Wartość wyniku
OBX 6 0 0 0	mm/h	Jednostka miary
OBX 7 0 0 0	2	Dolny zakres referencyjny
OBX 7 0 1 0	12	Górny zakres referencyjny
OBX 7 0 2 0		Opisowy zakres referencyjny
OBX 8 0 0 0	N	Flaga zakresy referencyjnego
OBX 11 0 0 0	F	Flaga wyniku
OBX 14 0 0 0	20180101141600	Data i czas wykonania
OBX 16 0 0 0	477912864	Identyfikator wykonującego
OBX 16 0 2 0	TESTOWY	Nazwisko wykonującego
OBX 16 0 3 0	PACJENT	Imię wykonującego
NTE 0 0 0 0	NTE	Segment komentarza
NTE 1 0 0 0	1	Numer segmentu
NTE 2 0 0 0	P	Identyfikator źródła komentarza
NTE 3 0 0 0		Komentarz do wyniku

6. Komunikat wyniku badania analitycznego do rejestrowanego (wysyłany z LIS do HIS)

W przypadku komunikatu wyniku usługi do rejestrowanej po stronie LIS, komunikat wyniku jest identyczny do wyniku badania zleconego. Jediną różnicą jest w polu ORC_2_0_0_0 oraz OBR_2_0_0_0 przesłanie wartości pustej.

```
MSH|^~\&|ELAB|WTE|HIS_APK|HIS_INST|20180101141600||ORU^R01|489544824|P|2.3||AL|NE|POL|WIN1250|PL|
ORC|RE|^HIS_APK|418244041B^ELAB|10936358^HIS_APK
OBR|1|^HIS_APK|1590015512^ELAB|3^Morfologia krwi
pełna)&3^|||20180101141600|||||||||||||F|||||||477912864^^TESTOWY^PACJENT|
OBX|1|NM|4404287^Leukocyty&C5501||10,0|tys/ul|min:3,98^max:10,04^|N|||F|||20180101141600||4779
12864^^TESTOWY^PACJENT|
```

Adres pola	Wartość	Opis
MSH 0 0 0 0	MSH	Segment nagłówka komunikatu
MSH 1 0 0 0	ELAB	Aplikacja wysyłająca
MSH 2 0 0 0	WTE	Instancja wysyłająca
MSH 3 0 0 0	HIS_APK	Aplikacja odbierająca
MSH 4 0 0 0	HIS_INST	Instancja odbierająca
MSH 5 0 0 0	20180101141600	Data transakcji
MSH 7 0 0 0	ORU	Typ transakcji
MSH 7 0 1 0	R01	Typ zdarzenia
MSH 8 0 0 0	489544824	Identyfikator transakcji
MSH 9 0 0 0	P	Identyfikator procesu
MSH 10 0 0 0	2.3	Wersja HL7
MSH 13 0 0 0	AL	Rodzaj potwierdzenia transportowego
MSH 14 0 0 0	NE	Rodzaj potwierdzenia aplikacyjnego
MSH 15 0 0 0	POL	Kod kraju
MSH 16 0 0 0	1250	Kodowanie znaków
MSH 17 0 0 0	PL	Język dokumentu
ORC 0 0 0 0	ORC	Segment zlecenia
ORC 1 0 0 0	RE	Typ zlecenia (wynik)
ORC 2 0 0 0		Unikatowy numer zleconej pozycji HIS
ORC 2 0 1 0	HIS_APK	Aplikacja odbierająca
ORC 3 0 0 0	418244041B	Unikatowy numer zlecenia w LIS
ORC 3 0 1 0	ELAB	Aplikacja wysyłająca
ORC 4 0 0 0	10936358	Unikatowy numer zlecenia HIS
ORC 4 0 1 0	HIS_APK	Aplikacja odbierająca
OBR 0 0 0 0	OBR	Segment szczegółowych danych zlecenia
OBR 1 0 0 0	1	Numer segmentu
OBR 2 0 0 0		Unikatowy numer zleconej pozycji z systemu HIS
OBR 2 0 1 0	HIS_APK	Aplikacja odbierająca
OBR 3 0 0 0	1590015512	Unikatowy numer zleconej pozycji w LIS
OBR 3 0 1 0	ELAB	Aplikacja wysyłająca
OBR 4 0 0 0	3	Identyfikator usługi

OBR 4 0 1 0	Morfologia krwi (pełna)	Nazwa usługi
OBR 4 0 1 1	3	Identyfikator usługi
OBR 7 0 0 0	20180101141600	Data i czas wykonania
OBR 25 0 0 0	F	Status wyniku
OBR 35 0 0 0	477912864	Identyfikator wykonującego
OBR 35 0 2 0	TESTOWY	Nazwisko wykonującego
OBR 35 0 3 0	PACJENT	Imię wykonującego
OBX 0 0 0 0	OBX	Segment wyniku
OBX 1 0 0 0	1	Numer segmentu
OBX 2 0 0 0	NM	Typ wyniku
OBX 3 0 0 0	4404287	Identyfikator parametru
OBX 3 0 1 0	Leukocyty	Nazwa parametru
OBX 3 0 1 1	C5501	Kod parametru
OBX 5 0 0 0	10,0	Wartość wyniku
OBX 6 0 0 0	tys/ul	Jednostka miary
OBX 7 0 0 0	3,98	Dolny zakres referencyjny
OBX 7 0 1 0	10,04	Górny zakres referencyjny
OBX 7 0 2 0		Opisowy zakres referencyjny
OBX 8 0 0 0	N	Flaga zakresy referencyjnego
OBX 11 0 0 0	F	Flaga wyniku
OBX 14 0 0 0	20180101141600	Data i czas wykonania
OBX 16 0 0 0	477912864	Identyfikator wykonującego
OBX 16 0 2 0	TESTOWY	Nazwisko wykonującego
OBX 16 0 3 0	PACJENT	Imię wykonującego
NTE 0 0 0 0	NTE	Segment komentarza
NTE 1 0 0 0	1	Numer segmentu
NTE 2 0 0 0	P	Identyfikator źródła komentarza
NTE 3 0 0 0		Komentarz do wyniku

7. Komunikat wyniku badania mikrobiologicznego – wynik ujemny (wysyłany z LIS do HIS)

```
MSH|^~\&|ELAB|WTE|HIS_APK|HIS_INST|20180101141600||ORU^R01|489544824|P|2.3||AL|NE|POL|WIN1250|PL|
ORC|RE|26439837^HIS_APK|418244041B^ELAB|10936358^HIS_APK
OBR|1|26439837^HIS_APK|1590015511^ELAB|1000^Wymaz z gardła (bad. bakter.)&1000|||20180101141600|||F|||477912864^^TESTOWY^PACJENT|
OBX|1|TX|1^Wynik badania:&WYNIK^|||N||F|||20180101141600||477912864^^TESTOWY^PACJENT|
OBX|2|TX|2^Data ukończenia badania:&DAT-ZAK^||2018-09-10
10:28:37||N||F|||20180101141600||477912864^^TESTOWY^PACJENT|
OBX|3|TX|3^Uwagi:&UWAGI^||W warunkach tlenowych flory bakteryjnej patogennej nie wyhodowano.\.br\||N||F|||20180101141600||477912864^^TESTOWY^PACJENT|
```

Adres pola	Wartość	Opis
MSH 0 0 0 0	MSH	Segment nagłówka komunikatu
MSH 1 0 0 0	ELAB	Aplikacja wysyłająca
MSH 2 0 0 0	WTE	Instancja wysyłająca
MSH 3 0 0 0	HIS APK	Aplikacja odbierająca
MSH 4 0 0 0	HIS INST	Instancja odbierająca
MSH 5 0 0 0	20180101141600	Data transakcji
MSH 7 0 0 0	ORU	Typ transakcji
MSH 7 0 1 0	R01	Typ zdarzenia
MSH 8 0 0 0	489544824	Identyfikator transakcji
MSH 9 0 0 0	P	Identyfikator procesu
MSH 10 0 0 0	2.3	Wersja HL7
MSH 13 0 0 0	AL	Rodzaj potwierdzenia transportowego
MSH 14 0 0 0	NE	Rodzaj potwierdzenia aplikacyjnego
MSH 15 0 0 0	POL	Kod kraju
MSH 16 0 0 0	1250	Kodowanie znaków
MSH 17 0 0 0	PL	Język dokumentu
ORC 0 0 0 0	ORC	Segment zlecenia
ORC 1 0 0 0	RE	Typ zlecenia (wynik)
ORC 2 0 0 0	26439837	Unikatowy numer zleczonej pozycji HIS
ORC 2 0 1 0	HIS APK	Aplikacja odbierająca
ORC 3 0 0 0	418244041B	Unikatowy numer zlecenia w LIS
ORC 3 0 1 0	ELAB	Aplikacja wysyłająca
ORC 4 0 0 0	10936358	Unikatowy numer zlecenia HIS
ORC 4 0 1 0	HIS APK	Aplikacja odbierająca
OBR 0 0 0 0	OBR	Segment szczegółowych danych zlecenia
OBR 1 0 0 0	1	Numer segmentu
OBR 2 0 0 0	26439837	Unikatowy numer zleczonej pozycji z systemu HIS
OBR 2 0 1 0	HIS APK	Aplikacja odbierająca
OBR 3 0 0 0	1590015511	Unikatowy numer zleczonej pozycji w LIS
OBR 3 0 1 0	ELAB	Aplikacja wysyłająca
OBR 4 0 0 0	1000	Identyfikator usługi
OBR 4 0 1 0	Wymaz z gardła (bad. bakter.)	Nazwa usługi
OBR 4 0 1 1	1000	Identyfikator usługi
OBR 7 0 0 0	20180101141600	Data i czas wykonania

OBR 25 0 0 0	F	Status wyniku
OBR 35 0 0 0	477912864	Identyfikator wykonującego
OBR 35 0 2 0	TESTOWY	Nazwisko wykonującego
OBR 35 0 3 0	PACJENT	Imię wykonującego
OBX 0 0 0 0	OBX	Segment wyniku
OBX 1 0 0 0	1	Numer segmentu
OBX 2 0 0 0	TX	Typ wyniku
OBX 3 0 0 0	1	Identyfikator parametru
OBX 3 0 1 0	Wynik badania:	Nazwa parametru
OBX 3 0 1 1	WYNIK	Kod parametru
OBX 5 0 0 0		Wartość wyniku
OBX 6 0 0 0		Jednostka miary
OBX 7 0 0 0		Dolny zakres referencyjny
OBX 7 0 1 0		Górny zakres referencyjny
OBX 7 0 2 0		Opisowy zakres referencyjny
OBX 8 0 0 0	N	Flaga zakresy referencyjnego
OBX 11 0 0 0	F	Flaga wyniku
OBX 14 0 0 0	20180101141600	Data i czas wykonania
OBX 16 0 0 0	477912864	Identyfikator wykonującego
OBX 16 0 2 0	TESTOWY	Nazwisko wykonującego
OBX 16 0 3 0	PACJENT	Imię wykonującego
OBX 1 0 0 0	2	Numer segmentu
OBX 2 0 0 0	TX	Typ wyniku
OBX 3 0 0 0	2	Identyfikator parametru
OBX 3 0 1 0	Data ukończenia badania:	Nazwa parametru
OBX 3 0 1 1	DAT-ZAK	Kod parametru
OBX 5 0 0 0	2018-09-10 10:28:37	Wartość wyniku
OBX 6 0 0 0		Jednostka miary
OBX 7 0 0 0		Dolny zakres referencyjny
OBX 7 0 1 0		Górny zakres referencyjny
OBX 7 0 2 0		Opisowy zakres referencyjny
OBX 8 0 0 0	N	Flaga zakresy referencyjnego
OBX 11 0 0 0	F	Flaga wyniku
OBX 14 0 0 0	20180101141600	Data i czas wykonania
OBX 16 0 0 0	477912864	Identyfikator wykonującego
OBX 16 0 2 0	TESTOWY	Nazwisko wykonującego
OBX 16 0 3 0	PACJENT	Imię wykonującego
OBX 1 0 0 0	3	Numer segmentu
OBX 2 0 0 0	TX	Typ wyniku
OBX 3 0 0 0	3	Identyfikator parametru
OBX 3 0 1 0	Uwagi:	Nazwa parametru
OBX 3 0 1 1	UWAGI	Kod parametru
OBX 5 0 0 0	W warunkach tlenowych flory bakteryjnej patogennej nie wyhodowano.\.br\	Wartość wyniku
OBX 6 0 0 0		Jednostka miary

OBX 7 0 0 0		Dolny zakres referencyjny
OBX 7 0 1 0		Górny zakres referencyjny
OBX 7 0 2 0		Opisowy zakres referencyjny
OBX 8 0 0 0	N	Flaga zakresy referencyjnego
OBX 11 0 0 0	F	Flaga wyniku
OBX 14 0 0 0	20180101141600	Data i czas wykonania
OBX 16 0 0 0	477912864	Identyfikator wykonującego
OBX 16 0 2 0	TESTOWY	Nazwisko wykonującego
OBX 16 0 3 0	PACJENT	Imię wykonującego

8. Komunikat wyniku badania mikrobiologicznego – wychodowany jeden organizm (wysyłany z LIS do HIS)

```
MSH|^~\&|ELAB|WTE|HIS_APK|HIS_INST|20180101141600||ORU^R01|489544824|P|2.3||AL|NE|POL|WIN1250|PL|
ORC|RE|26439837^HIS_APK|418244041B^ELAB|10936358^HIS_APK
OBR|1|26439837^HIS_APK|1590015511^ELAB|1000^Wymaz z gardla (bad. bakter.)&1000|||20180101141600|||F|||477912864^^TESTOWY^PACJENT|
OBX|1|TX|1^Wynik badania:&WYNIK^||Candida albicans\.br\||N||F||20180101141600||477912864^^TESTOWY^PACJENT|
OBX|2|TX|2^Data ukończenia badania:&DAT-ZAK^||2018-04-03 14:34:57||N||F||20180101141600||477912864^^TESTOWY^PACJENT|
OBX|3|TX|3^Uwagi:&UWAGI^||Aminoglikozydy w monoterapii są nieskuteczne w leczeniu zakażeń wywołanych przez Enterococcus spp. Wrażliwość na gentamycynę Enterococcus spp. oznacza możliwość leczenia skojarzonego z penicylinami (ampicylina) i glikopeptydami (wankomycyna i teikoplanina)\.br\Istnieje prawdopodobieństwo niewłaściwego pobrania materiału do badania - wskazane badanie kontrolne.\.br\||N||F||20180101141600||477912864^^TESTOWY^PACJENT|
OBX|4|TX|4^Wychodowano:&IDENT^^SU^Identyfikacja^LIONIC|1|organizm 1) Acinetobacter baumannii complex|||F||20180101141600||477912864^^TESTOWY^PACJENT|
OBX|5|TX|5^Wzrost:&WZR^|1|BARDZO LICZNE|||F||20180101141600||477912864^^TESTOWY^PACJENT|
OBX|6|TX|6^Ilość:&IL^|1|<=10\S\4|||F||20180101141600||477912864^^TESTOWY^PACJENT|
OBX|7|TX|7^Szczep:&SZCZ^|1|3|||F||20180101141600||477912864^^TESTOWY^PACJENT|
OBX|8|TX|8^Patogen alarmowy:&PAT^|1|NIE|||F||20180101141600||477912864^^TESTOWY^PACJENT|
OBR|2||26439837^HIS_APK|239887653^Acinetobacter baumannii complex&acibcx^ELAB^SU^Antybiogram^LIONIC|||4^1^organizm
1||26439837&HIS_APK^418244041B&ELAB
OBX|1|TX|80245522^NETYLMYCYN&NET^|1|NO|||F||20180101141600||477912864^^TESTOWY^PACJENT|OB
X|2|TX|80245514^MEROPENEM&MER^|1|O|||F||20180101141600||477912864^^TESTOWY^PACJENT|
OBX|3|TX|80245497^IMIPENEM&IMP^|1|S|||F||20180101141600||477912864^^TESTOWY^PACJENT|
OBX|4|TX|80245539^TRIMETHOPRIM/SULFAMETOKSAZOL&T/S^|1|W|||F||20180101141600||477912864^^TE
STOWY^PACJENT|
OBX|5|TX|80245458^AMIKACYNA&AMK^|1|NO|||F||20180101141600||477912864^^TESTOWY^PACJENT|
OBX|6|TX|80245486^CIPROFLOKSACYNA&CIP^|1|O|||F||20180101141600||477912864^^TESTOWY^PACJENT
|
OBX|7|TX|80245546^TOBRAMYCYNA&TOB^|1|W|||F||20180101141600||477912864^^TESTOWY^PACJENT|
OBX|8|TX|80245495^GENTAMYCYNA&GEN^|1|S|||F||20180101141600||477912864^^TESTOWY^PACJENT|
OBX|9|TX|80245462^AMPICYLINA/SULBACTAM&AMS^|1|NO|||F||20180101141600||477912864^^TESTOWY^P
ACJENT|
```

Adres pola	Wartość	Opis
MSH 0 0 0 0	MSH	Segment nagłówek komunikatu
MSH 1 0 0 0	ELAB	Aplikacja wysyłająca
MSH 2 0 0 0	WTE	Instancja wysyłająca
MSH 3 0 0 0	HIS APK	Aplikacja odbierająca
MSH 4 0 0 0	HIS INST	Instancja odbierająca
MSH 5 0 0 0	20180101141600	Data transakcji
MSH 7 0 0 0	ORU	Typ transakcji
MSH 7 0 1 0	R01	Typ zdarzenia
MSH 8 0 0 0	489544824	Identyfikator transakcji
MSH 9 0 0 0	P	Identyfikator procesu
MSH 10 0 0 0	2.3	Wersja HL7
MSH 13 0 0 0	AL	Rodzaj potwierdzenia transportowego
MSH 14 0 0 0	NE	Rodzaj potwierdzenia aplikacyjnego
MSH 15 0 0 0	POL	Kod kraju
MSH 16 0 0 0	1250	Kodowanie znaków
MSH 17 0 0 0	PL	Język dokumentu
ORC 0 0 0 0	ORC	Segment zlecenia
ORC 1 0 0 0	RE	Typ zlecenia (wynik)
ORC 2 0 0 0	26439837	Unikatowy numer zleczonej pozycji HIS

ORC 2 0 1 0	HIS APK	Aplikacja odbierająca
ORC 3 0 0 0	418244041B	Unikatowy numer zlecenia w LIS
ORC 3 0 1 0	ELAB	Aplikacja wysyłająca
ORC 4 0 0 0	10936358	Unikatowy numer zlecenia HIS
ORC 4 0 1 0	HIS APK	Aplikacja odbierająca
OBR 0 0 0 0	OBR	Segment szczegółowych danych zlecenia
OBR 1 0 0 0	1	Numer segmentu
OBR 2 0 0 0	26439837	Unikatowy numer zleconej pozycji z systemu HIS
OBR 2 0 1 0	HIS APK	Aplikacja odbierająca
OBR 3 0 0 0	1590015511	Unikatowy numer zleconej pozycji w LIS
OBR 3 0 1 0	ELAB	Aplikacja wysyłająca
OBR 4 0 0 0	1000	Identyfikator usługi
OBR 4 0 1 0	Wymaz z gardła (bad. bakter.)	Nazwa usługi
OBR 4 0 1 1	1000	Identyfikator usługi
OBR 7 0 0 0	20180101141600	Data i czas wykonania
OBR 25 0 0 0	F	Status wyniku
OBR 35 0 0 0	477912864	Identyfikator wykonującego
OBR 35 0 2 0	TESTOWY	Nazwisko wykonującego
OBR 35 0 3 0	PACJENT	Imię wykonującego
OBX 0 0 0 0	OBX	Segment wyniku
OBX 1 0 0 0	1	Numer segmentu
OBX 2 0 0 0	TX	Typ wyniku
OBX 3 0 0 0	1	Identyfikator parametru
OBX 3 0 1 0	Wynik badania:	Nazwa parametru
OBX 3 0 1 1	WYNIK	Kod parametru
OBX 5 0 0 0	Candida albicans\br\	Wartość wyniku
OBX 6 0 0 0		Jednostka miary
OBX 7 0 0 0		Dolny zakres referencyjny
OBX 7 0 1 0		Górny zakres referencyjny
OBX 7 0 2 0		Opisowy zakres referencyjny
OBX 8 0 0 0	N	Flaga zakresy referencyjnego
OBX 11 0 0 0	F	Flaga wyniku
OBX 14 0 0 0	20180101141600	Data i czas wykonania
OBX 16 0 0 0	477912864	Identyfikator wykonującego
OBX 16 0 2 0	TESTOWY	Nazwisko wykonującego
OBX 16 0 3 0	PACJENT	Imię wykonującego
OBX 1 0 0 0	2	Numer segmentu
OBX 2 0 0 0	TX	Typ wyniku
OBX 3 0 0 0	2	Identyfikator parametru
OBX 3 0 1 0	Data ukończenia badania:	Nazwa parametru
OBX 3 0 1 1	DAT-ZAK	Kod parametru
OBX 5 0 0 0	2018-04-03 14:34:57	Wartość wyniku
OBX 6 0 0 0		Jednostka miary
OBX 7 0 0 0		Dolny zakres referencyjny
OBX 7 0 1 0		Górny zakres referencyjny

OBX 7 0 2 0		Opisowy zakres referencyjny
OBX 8 0 0 0	N	Flaga zakresy referencyjnego
OBX 11 0 0 0	F	Flaga wyniku
OBX 14 0 0 0	20180101141600	Data i czas wykonania
OBX 16 0 0 0	477912864	Identyfikator wykonującego
OBX 16 0 2 0	TESTOWY	Nazwisko wykonującego
OBX 16 0 3 0	PACJENT	Imię wykonującego
OBX 1 0 0 0	3	Numer segmentu
OBX 2 0 0 0	TX	Typ wyniku
OBX 3 0 0 0	3	Identyfikator parametru
OBX 3 0 1 0	Uwagi:	Nazwa parametru
OBX 3 0 1 1	UWAGI	Kod parametru
OBX 5 0 0 0	Aminoglikozydy w monoterapii są nieskuteczne w leczeniu zakażeń wywołanych przez Enterococcus spp. Wrażliwość na gentamycynę Enterococcus spp. oznacza możliwość leczenia skojarzonego z penicylinami (ampicylina) i glikopeptydami (wankomycyna i teikoplanina)\br\Istnieje prawdopodobieństwo niewłaściwego pobrania materiału do badania - wskazane badanie kontrolne.\br\	Wartość wyniku
OBX 6 0 0 0		Jednostka miary
OBX 7 0 0 0		Dolny zakres referencyjny
OBX 7 0 1 0		Górny zakres referencyjny
OBX 7 0 2 0		Opisowy zakres referencyjny
OBX 8 0 0 0	N	Flaga zakresy referencyjnego
OBX 11 0 0 0	F	Flaga wyniku
OBX 14 0 0 0	20180101141600	Data i czas wykonania
OBX 16 0 0 0	477912864	Identyfikator wykonującego
OBX 16 0 2 0	TESTOWY	Nazwisko wykonującego
OBX 16 0 3 0	PACJENT	Imię wykonującego
OBX 1 0 0 0	4	Numer segmentu
OBX 2 0 0 0	TX	Typ wyniku
OBX 3 0 0 0	4	Identyfikator parametru
OBX 3 0 1 0	Wyhodowano:	Nazwa parametru
OBX 3 0 1 1	IDENT	Kod parametru
OBX 3 0 3 0	SU	Parametr stały
OBX 3 0 4 0	Identyfikacja	Parametr stały
OBX 3 0 5 0	LIONIC	Parametr stały
OBX 4 0 0 0	1	Numer Organizmu
OBX 5 0 0 0	organizm 1) Acinetobacter baumannii complex niewłaściwego pobrania materiału do badania - wskazane badanie kontrolne.\br\	Wartość wyniku

OBX 6 0 0 0		Jednostka miary
OBX 7 0 0 0		Dolny zakres referencyjny
OBX 7 0 1 0		Górny zakres referencyjny
OBX 7 0 2 0		Opisowy zakres referencyjny
OBX 8 0 0 0		Flaga zakresy referencyjnego
OBX 11 0 0 0	F	Flaga wyniku
OBX 14 0 0 0	20180101141600	Data i czas wykonania
OBX 16 0 0 0	477912864	Identyfikator wykonującego
OBX 16 0 2 0	TESTOWY	Nazwisko wykonującego
OBX 16 0 3 0	PACJENT	Imię wykonującego
OBX 1 0 0 0	5	Numer segmentu
OBX 2 0 0 0	TX	Typ wyniku
OBX 3 0 0 0	5	Identyfikator parametru
OBX 3 0 1 0	Wzrost:	Nazwa parametru
OBX 3 0 1 1	WZR	Kod parametru
OBX 4 0 0 0	1	Numer Organizmu
OBX 5 0 0 0	BARDZO LICZNE	Wartość wyniku
OBX 6 0 0 0		Jednostka miary
OBX 7 0 0 0		Dolny zakres referencyjny
OBX 7 0 1 0		Górny zakres referencyjny
OBX 7 0 2 0		Opisowy zakres referencyjny
OBX 8 0 0 0		Flaga zakresy referencyjnego
OBX 11 0 0 0	F	Flaga wyniku
OBX 14 0 0 0	20180101141600	Data i czas wykonania
OBX 16 0 0 0	477912864	Identyfikator wykonującego
OBX 16 0 2 0	TESTOWY	Nazwisko wykonującego
OBX 16 0 3 0	PACJENT	Imię wykonującego
OBX 1 0 0 0	6	Numer segmentu
OBX 2 0 0 0	TX	Typ wyniku
OBX 3 0 0 0	6	Identyfikator parametru
OBX 3 0 1 0	Ilość:	Nazwa parametru
OBX 3 0 1 1	IL	Kod parametru
OBX 4 0 0 0	1	Numer Organizmu
OBX 5 0 0 0	<=10\S\4	Wartość wyniku
OBX 6 0 0 0		Jednostka miary
OBX 7 0 0 0		Dolny zakres referencyjny
OBX 7 0 1 0		Górny zakres referencyjny
OBX 7 0 2 0		Opisowy zakres referencyjny
OBX 8 0 0 0		Flaga zakresy referencyjnego
OBX 11 0 0 0	F	Flaga wyniku
OBX 14 0 0 0	20180101141600	Data i czas wykonania
OBX 16 0 0 0	477912864	Identyfikator wykonującego
OBX 16 0 2 0	TESTOWY	Nazwisko wykonującego
OBX 16 0 3 0	PACJENT	Imię wykonującego
OBX 1 0 0 0	7	Numer segmentu
OBX 2 0 0 0	TX	Typ wyniku

OBX 3 0 0 0	7	Identyfikator parametru
OBX 3 0 1 0	Szczep:	Nazwa parametru
OBX 3 0 1 1	SZCZ	Kod parametru
OBX 4 0 0 0	1	Numer Organizmu
OBX 5 0 0 0	3	Wartość wyniku
OBX 6 0 0 0		Jednostka miary
OBX 7 0 0 0		Dolny zakres referencyjny
OBX 7 0 1 0		Górny zakres referencyjny
OBX 7 0 2 0		Opisowy zakres referencyjny
OBX 8 0 0 0		Flaga zakresy referencyjnego
OBX 11 0 0 0	F	Flaga wyniku
OBX 14 0 0 0	20180101141600	Data i czas wykonania
OBX 16 0 0 0	477912864	Identyfikator wykonującego
OBX 16 0 2 0	TESTOWY	Nazwisko wykonującego
OBX 16 0 3 0	PACJENT	Imię wykonującego
OBX 1 0 0 0	8	Numer segmentu
OBX 2 0 0 0	TX	Typ wyniku
OBX 3 0 0 0	8	Identyfikator parametru
OBX 3 0 1 0	Patogen alarmowy:	Nazwa parametru
OBX 3 0 1 1	PAT	Kod parametru
OBX 4 0 0 0	1	Numer Organizmu
OBX 5 0 0 0	NIE	Wartość wyniku
OBX 6 0 0 0		Jednostka miary
OBX 7 0 0 0		Dolny zakres referencyjny
OBX 7 0 1 0		Górny zakres referencyjny
OBX 7 0 2 0		Opisowy zakres referencyjny
OBX 8 0 0 0		Flaga zakresy referencyjnego
OBX 11 0 0 0	F	Flaga wyniku
OBX 14 0 0 0	20180101141600	Data i czas wykonania
OBX 16 0 0 0	477912864	Identyfikator wykonującego
OBX 16 0 2 0	TESTOWY	Nazwisko wykonującego
OBX 16 0 3 0	PACJENT	Imię wykonującego
OBR 0 0 0 0	OBR	Segment szczegółowych danych zlecenia
OBR 1 0 0 0	2	Numer segmentu
OBR 2 0 0 0		
OBR 2 0 1 0		
OBR 3 0 0 0	26439837	Unikatowy numer zleczonej pozycji z systemu HIS
OBR 3 0 1 0	HIS_APK	Aplikacja odbierająca
OBR 4 0 0 0	239887653	Identyfikator organizmu
OBR 4 0 1 0	Acinetobacter baumannii complex	Nazwa organizmu
OBR 4 0 1 1	acibcx	Kod organizmu
OBR 4 0 2 0	ELAB	Aplikacja wysyłająca
OBR 4 0 3 0	SU	Parametr stały
OBR 4 0 4 0	Antybiogram	Parametr stały - Antybiogram - kolejna sekcja zawierać będzie antybiogram dla organizmu

OBR 4 0 5 0	LIONIC	Parametr stały
OBR 26 0 0 0	4	Parametr stały
OBR 26 0 1 0	1	Numer Organizmu
OBR 26 0 2 0	organizm 1	Organizm + Numer Organizmu
OBR 29 0 0 0	26439837	Unikatowy numer zleconej pozycji HIS
OBR 29 0 0 1	HIS APK	Aplikacja odbierająca
OBR 29 0 1 1	418244041B	Unikatowy numer zlecenia w LIS
OBR 29 0 0 1	ELAB	Aplikacja wysyłająca
OBX 1 0 0 0	1	Numer segmentu
OBX 2 0 0 0	TX	Typ wyniku
OBX 3 0 0 0	80245522	Identyfikator antybiotyku
OBX 3 0 1 0	NETYLMYCINA	Nazwa antybiotyku
OBX 3 0 1 1	NET	Kod antybiotyku
OBX 4 0 0 0	1	Numer Organizmu
OBX 5 0 0 0	NO	Wartość wyniku - wrażliwość na antybiotyk
OBX 6 0 0 0		Jednostka miary
OBX 7 0 0 0		Dolny zakres referencyjny
OBX 7 0 1 0		Górny zakres referencyjny
OBX 7 0 2 0		Opisowy zakres referencyjny
OBX 8 0 0 0		Flaga zakresy referencyjnego
OBX 11 0 0 0	F	Flaga wyniku
OBX 14 0 0 0	20180101141600	Data i czas wykonania
OBX 16 0 0 0	477912864	Identyfikator wykonującego
OBX 16 0 2 0	TESTOWY	Nazwisko wykonującego
OBX 16 0 3 0	PACJENT	Imię wykonującego
OBX 1 0 0 0	2	Numer segmentu
OBX 2 0 0 0	TX	Typ wyniku
OBX 3 0 0 0	80245514	Identyfikator antybiotyku
OBX 3 0 1 0	MEROPENEM	Nazwa antybiotyku
OBX 3 0 1 1	MER	Kod antybiotyku
OBX 4 0 0 0	1	Numer Organizmu
OBX 5 0 0 0	O	Wartość wyniku - wrażliwość na antybiotyk
OBX 6 0 0 0		Jednostka miary
OBX 7 0 0 0		Dolny zakres referencyjny
OBX 7 0 1 0		Górny zakres referencyjny
OBX 7 0 2 0		Opisowy zakres referencyjny
OBX 8 0 0 0		Flaga zakresy referencyjnego
OBX 11 0 0 0	F	Flaga wyniku
OBX 14 0 0 0	20180101141600	Data i czas wykonania
OBX 16 0 0 0	477912864	Identyfikator wykonującego
OBX 16 0 2 0	TESTOWY	Nazwisko wykonującego
OBX 16 0 3 0	PACJENT	Imię wykonującego
OBX 1 0 0 0	3	Numer segmentu
OBX 2 0 0 0	TX	Typ wyniku
OBX 3 0 0 0	80245497	Identyfikator antybiotyku

OBX 3 0 1 0	IMIPENEM	Nazwa antybiotyku
OBX 3 0 1 1	IMP	Kod antybiotyku
OBX 4 0 0 0	1	Numer Organizmu
OBX 5 0 0 0	S	Wartość wyniku - wrażliwość na antybiotyk
OBX 6 0 0 0		Jednostka miary
OBX 7 0 0 0		Dolny zakres referencyjny
OBX 7 0 1 0		Górny zakres referencyjny
OBX 7 0 2 0		Opisowy zakres referencyjny
OBX 8 0 0 0		Flaga zakresy referencyjnego
OBX 11 0 0 0	F	Flaga wyniku
OBX 14 0 0 0	20180101141600	Data i czas wykonania
OBX 16 0 0 0	477912864	Identyfikator wykonującego
OBX 16 0 2 0	TESTOWY	Nazwisko wykonującego
OBX 16 0 3 0	PACJENT	Imię wykonującego
OBX 1 0 0 0	4	Numer segmentu
OBX 2 0 0 0	TX	Typ wyniku
OBX 3 0 0 0	80245539	Identyfikator antybiotyku
OBX 3 0 1 0	TRIMETHOPRIM/SULFAMETOKSAZOL	Nazwa antybiotyku
OBX 3 0 1 1	T/S	Kod antybiotyku
OBX 4 0 0 0	1	Numer Organizmu
OBX 5 0 0 0	W	Wartość wyniku - wrażliwość na antybiotyk
OBX 6 0 0 0		Jednostka miary
OBX 7 0 0 0		Dolny zakres referencyjny
OBX 7 0 1 0		Górny zakres referencyjny
OBX 7 0 2 0		Opisowy zakres referencyjny
OBX 8 0 0 0		Flaga zakresy referencyjnego
OBX 11 0 0 0	F	Flaga wyniku
OBX 14 0 0 0	20180101141600	Data i czas wykonania
OBX 16 0 0 0	477912864	Identyfikator wykonującego
OBX 16 0 2 0	TESTOWY	Nazwisko wykonującego
OBX 16 0 3 0	PACJENT	Imię wykonującego
OBX 1 0 0 0	5	Numer segmentu
OBX 2 0 0 0	TX	Typ wyniku
OBX 3 0 0 0	80245458	Identyfikator antybiotyku
OBX 3 0 1 0	AMIKACYNA	Nazwa antybiotyku
OBX 3 0 1 1	AMK	Kod antybiotyku
OBX 4 0 0 0	1	Numer Organizmu
OBX 5 0 0 0	NO	Wartość wyniku - wrażliwość na antybiotyk
OBX 6 0 0 0		Jednostka miary
OBX 7 0 0 0		Dolny zakres referencyjny
OBX 7 0 1 0		Górny zakres referencyjny
OBX 7 0 2 0		Opisowy zakres referencyjny
OBX 8 0 0 0		Flaga zakresy referencyjnego
OBX 11 0 0 0	F	Flaga wyniku
OBX 14 0 0 0	20180101141600	Data i czas wykonania

OBX 16 0 0 0	477912864	Identyfikator wykonującego
OBX 16 0 2 0	TESTOWY	Nazwisko wykonującego
OBX 16 0 3 0	PACJENT	Imię wykonującego
OBX 1 0 0 0	6	Numer segmentu
OBX 2 0 0 0	TX	Typ wyniku
OBX 3 0 0 0	80245486	Identyfikator antybiotyku
OBX 3 0 1 0	CIPROFLOKSACYNA	Nazwa antybiotyku
OBX 3 0 1 1	CIP	Kod antybiotyku
OBX 4 0 0 0	1	Numer Organizmu
OBX 5 0 0 0	0	Wartość wyniku - wrażliwość na antybiotyk
OBX 6 0 0 0		Jednostka miary
OBX 7 0 0 0		Dolny zakres referencyjny
OBX 7 0 1 0		Górny zakres referencyjny
OBX 7 0 2 0		Opisowy zakres referencyjny
OBX 8 0 0 0		Flaga zakresy referencyjnego
OBX 11 0 0 0	F	Flaga wyniku
OBX 14 0 0 0	20180101141600	Data i czas wykonania
OBX 16 0 0 0	477912864	Identyfikator wykonującego
OBX 16 0 2 0	TESTOWY	Nazwisko wykonującego
OBX 16 0 3 0	PACJENT	Imię wykonującego
OBX 1 0 0 0	7	Numer segmentu
OBX 2 0 0 0	TX	Typ wyniku
OBX 3 0 0 0	80245546	Identyfikator antybiotyku
OBX 3 0 1 0	TOBRAMYCYNA	Nazwa antybiotyku
OBX 3 0 1 1	TOB	Kod antybiotyku
OBX 4 0 0 0	1	Numer Organizmu
OBX 5 0 0 0	W	Wartość wyniku - wrażliwość na antybiotyk
OBX 6 0 0 0		Jednostka miary
OBX 7 0 0 0		Dolny zakres referencyjny
OBX 7 0 1 0		Górny zakres referencyjny
OBX 7 0 2 0		Opisowy zakres referencyjny
OBX 8 0 0 0		Flaga zakresy referencyjnego
OBX 11 0 0 0	F	Flaga wyniku
OBX 14 0 0 0	20180101141600	Data i czas wykonania
OBX 16 0 0 0	477912864	Identyfikator wykonującego
OBX 16 0 2 0	TESTOWY	Nazwisko wykonującego
OBX 16 0 3 0	PACJENT	Imię wykonującego
OBX 1 0 0 0	8	Numer segmentu
OBX 2 0 0 0	TX	Typ wyniku
OBX 3 0 0 0	80245495	Identyfikator antybiotyku
OBX 3 0 1 0	GENTAMYCYNA	Nazwa antybiotyku
OBX 3 0 1 1	GEN	Kod antybiotyku
OBX 4 0 0 0	1	Numer Organizmu
OBX 5 0 0 0	S	Wartość wyniku - wrażliwość na antybiotyk
OBX 6 0 0 0		Jednostka miary

OBX 7 0 0 0		Dolny zakres referencyjny
OBX 7 0 1 0		Górny zakres referencyjny
OBX 7 0 2 0		Opisowy zakres referencyjny
OBX 8 0 0 0		Flaga zakresy referencyjnego
OBX 11 0 0 0	F	Flaga wyniku
OBX 14 0 0 0	20180101141600	Data i czas wykonania
OBX 16 0 0 0	477912864	Identyfikator wykonującego
OBX 16 0 2 0	TESTOWY	Nazwisko wykonującego
OBX 16 0 3 0	PACJENT	Imię wykonującego
OBX 1 0 0 0	9	Numer segmentu
OBX 2 0 0 0	TX	Typ wyniku
OBX 3 0 0 0	80245462	Identyfikator antybiotyku
OBX 3 0 1 0	AMPICYLINA/SULBACTAM	Nazwa antybiotyku
OBX 3 0 1 1	AMS	Kod antybiotyku
OBX 4 0 0 0	1	Numer Organizmu
OBX 5 0 0 0	NO	Wartość wyniku - wrażliwość na antybiotyk
OBX 6 0 0 0		Jednostka miary
OBX 7 0 0 0		Dolny zakres referencyjny
OBX 7 0 1 0		Górny zakres referencyjny
OBX 7 0 2 0		Opisowy zakres referencyjny
OBX 8 0 0 0		Flaga zakresy referencyjnego
OBX 11 0 0 0	F	Flaga wyniku
OBX 14 0 0 0	20180101141600	Data i czas wykonania
OBX 16 0 0 0	477912864	Identyfikator wykonującego
OBX 16 0 2 0	TESTOWY	Nazwisko wykonującego
OBX 16 0 3 0	PACJENT	Imię wykonującego

9. Komunikat wyniku badania mikrobiologicznego – wychodowane dwa organizmy (wysyłany z LIS do HIS)

MSH|^~\&|ELAB|WTE|HIS_APK|HIS_INST|20180101141600||ORU^R01|489544824|P|2.3||AL|NE|POL|WIN1250|PL|
ORC|RE|26439837^HIS_APK|418244041B^ELAB|10936358^HIS_APK
OBR|1|26439837^HIS_APK|1590015511^ELAB|1000^Wymaz z gardła (bad. bakter.)&1000||20180101141600|||||F|||||477912864^^TESTOWY^PACJENT|
OBX|1|TX|1^Wynik badania:&WYNIK^||Candida albicans|.br\Grzybów drożdżopodobnych nie wychodowano|.br||||N||F||201809101034||477912864^PACJENT^^TESTOWY^^ELAB
OBX|2|TX|2^Data ukończenia badania:&DAT-ZAK^||2018-09-10 10:34:19||||N||F||20180910103419||477912864^PACJENT^^TESTOWY^^ELAB
OBX|3|TX|3^Uwagi:&UWAGI^||AmpC - szczep z derepresją chromosomalnej cefalosporyny|.br\Enterococcus faecium oporne na ampicylinę uznaje się również za oporne na inne antybiotyki b-laktamowe włącznie z karbapenemami|.br\Istnieje prawdopodobieństwo niewłaściwego pobrania materiału do badania|.br||||N||F||201809101034||477912864^PACJENT^^TESTOWY^^ELAB
OBX|4|TX|4^Wychodowano:&IDENT^^SU^Identyfikacja^LIONIC|1|organizm 1) Achromobacter denitrificans||||F||201809101034||477912864^PACJENT^^TESTOWY^^ELAB
OBX|5|TX|5^Wzrost:&WZR^|1|LICZNE||||F||201809101034||477912864^PACJENT^^TESTOWY^^ELAB
OBX|6|TX|6^Ilość:&IL^|1|>10\S\4 CCU/ML||||F||201809101034||477912864^PACJENT^^TESTOWY^^ELAB
OBX|7|TX|7^Szczep:&SZCZ^|1|3||||F||201809101034||477912864^PACJENT^^TESTOWY^^ELAB
OBX|8|TX|8^Patogen alarmowy:&PAT^|1|NIE||||F||201809101034||477912864^PACJENT^^TESTOWY^^ELAB
OBX|9|TX|4^Wychodowano:&IDENT^^SU^Identyfikacja^LIONIC|2|organizm 2) Acinetobacter ursingii||||F||201809101034||477912864^PACJENT^^TESTOWY^^ELAB
OBX|10|TX|5^Wzrost:&WZR^|2|OBECNA||||F||201809101034||477912864^PACJENT^^TESTOWY^^ELAB
OBX|11|TX|6^Ilość:&IL^|2|10\S\2/ML||||F||201809101034||477912864^PACJENT^^TESTOWY^^ELAB
OBX|12|TX|7^Szczep:&SZCZ^|2|ESBL, MBL (+)||||F||201809101034||477912864^PACJENT^^TESTOWY^^ELAB
OBX|13|TX|8^Patogen alarmowy:&PAT^|2|NIE||||F||201809101034||477912864^PACJENT^^TESTOWY^^ELAB
OBR|2||26439837^HIS_APK|80245010^Achromobacter denitrificans&achde^ELAB^SU^Antybiogram^LIONIC|||||||4^1^organizm 1||26439837^HIS_APK^418244041B^ELAB
OBX|1|TX|80245522^NETYLMYCINA&NET^|1|NO||||F||201809101034||477912864^PACJENT^^TESTOWY^^ELAB
OBX|2|TX|80245514^MEROPENEM&MER^|1|O||||F||201809101034||477912864^PACJENT^^TESTOWY^^ELAB
OBX|3|TX|80245497^IMIPENEM&IMP^|1|S||||F||201809101034||477912864^PACJENT^^TESTOWY^^ELAB
OBX|4|TX|80245539^TRIMETHOPRIM/SULFAMETOKSAZOL&T/S^|1|W||||F||201809101034||477912864^PACJENT^^TESTOWY^^ELAB
OBX|5|TX|80245458^AMIKACYNA&AMK^|1|NO||||F||201809101034||477912864^PACJENT^^TESTOWY^^ELAB
OBX|6|TX|80245486^CIPROFLOKSACYNA&CIP^|1|O||||F||201809101034||477912864^PACJENT^^TESTOWY^^ELAB
OBX|7|TX|80245546^TOBRAMYCINA&TOB^|1|W||||F||201809101034||477912864^PACJENT^^TESTOWY^^ELAB
OBX|8|TX|80245495^GENTAMYCINA&GEN^|1|NO||||F||201809101034||477912864^PACJENT^^TESTOWY^^ELAB
OBX|9|TX|80245462^AMPICYLINA/SULBACTAM&AMS^|1|S||||F||201809101034||477912864^PACJENT^^TESTOWY^^ELAB
OBR|3||26439837^HIS_APK|80245018 Acinetobacter ursingii & acur ^ELAB^SU^Antybiogram^LIONIC|||||||4^2^organizm 2||26439837^HIS_APK^418244041B^ELAB
OBX|1|TX|80245461^AMPICYLINA&^|2|NO||||F||201809101034||477912864^PACJENT^^TESTOWY^^ELAB
OBX|2|TX|80245460^AMOXICYLINA/KW. KLAWULANOWY&AMC^|2|S||||F||201809101034||477912864^PACJENT^^TESTOWY^^ELAB
OBX|3|TX|80245539^TRIMETHOPRIM/SULFAMETOKSAZOL&T/S^|2|W||||F||201809101034||477912864^PACJENT^^TESTOWY^^ELAB
OBX|4|TX|80245552^CEFUROXYM&CXM^|2|O||||F||201809101034||477912864^PACJENT^^TESTOWY^^ELAB
OBX|5|TX|80245541^TETRACYKLINA&TET^|2|NO||||F||201809101034||477912864^PACJENT^^TESTOWY^^ELAB
OBX|6|TX|80245486^CIPROFLOKSACYNA&CIP^|2|W||||F||201809101034||477912864^PACJENT^^TESTOWY^^ELAB
OBX|7|TX|80245526^OFLOKSACYNA&OFX^|2|S||||F||201809101034||477912864^PACJENT^^TESTOWY^^ELAB
OBX|8|TX|80245463^AZYTROMYCINA&AZM^|2|S||||F||201809101034||477912864^PACJENT^^TESTOWY^^ELAB
OBX|9|TX|80245503^KLARITROMYCINA&CLR^|2|W||||F||201809101034||477912864^PACJENT^^TESTOWY^^ELAB

Adres pola	Wartość	Opis
MSH 0 0 0 0	MSH	Segment nagłówek komunikatu
MSH 1 0 0 0	ELAB	Aplikacja wysyłająca
MSH 2 0 0 0	WTE	Instancja wysyłająca
MSH 3 0 0 0	HIS APK	Aplikacja odbierająca
MSH 4 0 0 0	HIS INST	Instancja odbierająca
MSH 5 0 0 0	20180101141600	Data transakcji
MSH 7 0 0 0	ORU	Typ transakcji
MSH 7 0 1 0	R01	Typ zdarzenia
MSH 8 0 0 0	489544824	Identyfikator transakcji
MSH 9 0 0 0	P	Identyfikator procesu
MSH 10 0 0 0	2.3	Wersja HL7
MSH 13 0 0 0	AL	Rodzaj potwierdzenia transportowego
MSH 14 0 0 0	NE	Rodzaj potwierdzenia aplikacyjnego
MSH 15 0 0 0	POL	Kod kraju
MSH 16 0 0 0	1250	Kodowanie znaków
MSH 17 0 0 0	PL	Język dokumentu
ORC 0 0 0 0	ORC	Segment zlecenia
ORC 1 0 0 0	RE	Typ zlecenia (wynik)
ORC 2 0 0 0	26439837	Unikatowy numer zleczonej pozycji HIS
ORC 2 0 1 0	HIS APK	Aplikacja odbierająca
ORC 3 0 0 0	418244041B	Unikatowy numer zleczenia w LIS
ORC 3 0 1 0	ELAB	Aplikacja wysyłająca
ORC 4 0 0 0	10936358	Unikatowy numer zleczenia HIS
ORC 4 0 1 0	HIS APK	Aplikacja odbierająca
OBR 0 0 0 0	OBR	Segment szczegółowych danych zleczenia
OBR 1 0 0 0	1	Numer segmentu
OBR 2 0 0 0	26439837	Unikatowy numer zleczonej pozycji z systemu HIS
OBR 2 0 1 0	HIS APK	Aplikacja odbierająca
OBR 3 0 0 0	1590015511	Unikatowy numer zleczonej pozycji w LIS
OBR 3 0 1 0	ELAB	Aplikacja wysyłająca
OBR 4 0 0 0	1000	Identyfikator usługi
OBR 4 0 1 0	Wymaz z gardła (bad. bakter.)	Nazwa usługi
OBR 4 0 1 1	1000	Identyfikator usługi
OBR 7 0 0 0	20180101141600	Data i czas wykonania
OBR 25 0 0 0	F	Status wyniku
OBR 35 0 0 0	477912864	Identyfikator wykonującego
OBR 35 0 2 0	TESTOWY	Nazwisko wykonującego
OBR 35 0 3 0	PACJENT	Imię wykonującego
OBX 0 0 0 0	OBX	Segment wyniku
OBX 1 0 0 0	1	Numer segmentu
OBX 2 0 0 0	TX	Typ wyniku
OBX 3 0 0 0	1	Identyfikator parametru
OBX 3 0 1 0	Wynik badania:	Nazwa parametru
OBX_3_0_1_1	WYNIK	Kod parametru

OBX 5 0 0 0	Candida albicans\br\Grzybów drożdżopodobnych nie wyhodowano.\br\	Wartość wyniku
OBX 6 0 0 0		Jednostka miary
OBX 7 0 0 0		Dolny zakres referencyjny
OBX 7 0 1 0		Górny zakres referencyjny
OBX 7 0 2 0		Opisowy zakres referencyjny
OBX 8 0 0 0	N	Flaga zakresy referencyjnego
OBX 11 0 0 0	F	Flaga wyniku
OBX 14 0 0 0	201809101034	Data i czas wykonania
OBX 16 0 0 0	477912864	Identyfikator wykonującego
OBX 16 0 2 0	TESTOWY	Nazwisko wykonującego
OBX 16 0 3 0	PACJENT	Imię wykonującego
OBX 1 0 0 0	2	Numer segmentu
OBX 2 0 0 0	TX	Typ wyniku
OBX 3 0 0 0	2	Identyfikator parametru
OBX 3 0 1 0	Data ukończenia badania:	Nazwa parametru
OBX 3 0 1 1	DAT-ZAK	Kod parametru
OBX 5 0 0 0	2018-09-10 10:34:19	Wartość wyniku
OBX 6 0 0 0		Jednostka miary
OBX 7 0 0 0		Dolny zakres referencyjny
OBX 7 0 1 0		Górny zakres referencyjny
OBX 7 0 2 0		Opisowy zakres referencyjny
OBX 8 0 0 0	N	Flaga zakresy referencyjnego
OBX 11 0 0 0	F	Flaga wyniku
OBX 14 0 0 0	201809101034	Data i czas wykonania
OBX 16 0 0 0	477912864	Identyfikator wykonującego
OBX 16 0 2 0	TESTOWY	Nazwisko wykonującego
OBX 16 0 3 0	PACJENT	Imię wykonującego
OBX 1 0 0 0	3	Numer segmentu
OBX 2 0 0 0	TX	Typ wyniku
OBX 3 0 0 0	3	Identyfikator parametru
OBX 3 0 1 0	Uwagi:	Nazwa parametru
OBX 3 0 1 1	UWAGI	Kod parametru
OBX 5 0 0 0	AmpC - szczep z derepresją chromosomalnej cefalosporynazy\br\Enterococcus faecium odporne na ampicylinę uznaje się również za odporne na inne antybiotyki b-laktamowe włącznie z karbapenemami\br\Istnieje prawdopodobieństwo niewłaściwego pobrania materiału do badania.\br\ N F 20180	Wartość wyniku
OBX 6 0 0 0		Jednostka miary
OBX 7 0 0 0		Dolny zakres referencyjny
OBX 7 0 1 0		Górny zakres referencyjny
OBX 7 0 2 0		Opisowy zakres referencyjny
OBX 8 0 0 0	N	Flaga zakresy referencyjnego

OBX 11 0 0 0	F	Flaga wyniku
OBX 14 0 0 0	201809101034	Data i czas wykonania
OBX 16 0 0 0	477912864	Identyfikator wykonującego
OBX 16 0 2 0	TESTOWY	Nazwisko wykonującego
OBX 16 0 3 0	PACJENT	Imię wykonującego
OBX 1 0 0 0	4	Numer segmentu
OBX 2 0 0 0	TX	Typ wyniku
OBX 3 0 0 0	4	Identyfikator parametru
OBX 3 0 1 0	Wyhodowano:	Nazwa parametru
OBX 3 0 1 1	IDENT	Kod parametru
OBX 3 0 3 0	SU	Parametr stały
OBX 3 0 4 0	Identyfikacja	Parametr stały
OBX 3 0 5 0	LIONIC	Parametr stały
OBX 4 0 0 0	1	Numer Organizmu
OBX 5 0 0 0	organizm 1) Achromobacter denitrificans	Wartość wyniku
OBX 6 0 0 0		Jednostka miary
OBX 7 0 0 0		Dolny zakres referencyjny
OBX 7 0 1 0		Górny zakres referencyjny
OBX 7 0 2 0		Opisowy zakres referencyjny
OBX 8 0 0 0		Flaga zakresy referencyjnego
OBX 11 0 0 0	F	Flaga wyniku
OBX 14 0 0 0	201809101034	Data i czas wykonania
OBX 16 0 0 0	477912864	Identyfikator wykonującego
OBX 16 0 2 0	TESTOWY	Nazwisko wykonującego
OBX 16 0 3 0	PACJENT	Imię wykonującego
OBX 1 0 0 0	5	Numer segmentu
OBX 2 0 0 0	TX	Typ wyniku
OBX 3 0 0 0	5	Identyfikator parametru
OBX 3 0 1 0	Wzrost:	Nazwa parametru
OBX 3 0 1 1	WZR	Kod parametru
OBX 4 0 0 0	1	Numer Organizmu
OBX 5 0 0 0	LICZNE	Wartość wyniku
OBX 6 0 0 0		Jednostka miary
OBX 7 0 0 0		Dolny zakres referencyjny
OBX 7 0 1 0		Górny zakres referencyjny
OBX 7 0 2 0		Opisowy zakres referencyjny
OBX 8 0 0 0		Flaga zakresy referencyjnego
OBX 11 0 0 0	F	Flaga wyniku
OBX 14 0 0 0	201809101034	Data i czas wykonania
OBX 16 0 0 0	477912864	Identyfikator wykonującego
OBX 16 0 2 0	TESTOWY	Nazwisko wykonującego
OBX 16 0 3 0	PACJENT	Imię wykonującego
OBX 1 0 0 0	6	Numer segmentu
OBX 2 0 0 0	TX	Typ wyniku
OBX 3 0 0 0	6	Identyfikator parametru

OBX 3 0 1 0	Ilość:	Nazwa parametru
OBX 3 0 1 1	IL	Kod parametru
OBX 4 0 0 0	1	Numer Organizmu
OBX 5 0 0 0	10\S\4 CCU/ML	Wartość wyniku
OBX 6 0 0 0		Jednostka miary
OBX 7 0 0 0		Dolny zakres referencyjny
OBX 7 0 1 0		Górny zakres referencyjny
OBX 7 0 2 0		Opisowy zakres referencyjny
OBX 8 0 0 0		Flaga zakresy referencyjnego
OBX 11 0 0 0	F	Flaga wyniku
OBX 14 0 0 0	201809101034	Data i czas wykonania
OBX 16 0 0 0	477912864	Identyfikator wykonującego
OBX 16 0 2 0	TESTOWY	Nazwisko wykonującego
OBX 16 0 3 0	PACJENT	Imię wykonującego
OBX 1 0 0 0	7	Numer segmentu
OBX 2 0 0 0	TX	Typ wyniku
OBX 3 0 0 0	7	Identyfikator parametru
OBX 3 0 1 0	Szczep:	Nazwa parametru
OBX 3 0 1 1	SZCZ	Kod parametru
OBX 4 0 0 0	1	Numer Organizmu
OBX 5 0 0 0	3	Wartość wyniku
OBX 6 0 0 0		Jednostka miary
OBX 7 0 0 0		Dolny zakres referencyjny
OBX 7 0 1 0		Górny zakres referencyjny
OBX 7 0 2 0		Opisowy zakres referencyjny
OBX 8 0 0 0		Flaga zakresy referencyjnego
OBX 11 0 0 0	F	Flaga wyniku
OBX 14 0 0 0	201809101034	Data i czas wykonania
OBX 16 0 0 0	201809101034	Identyfikator wykonującego
OBX 16 0 2 0	TESTOWY	Nazwisko wykonującego
OBX 16 0 3 0	PACJENT	Imię wykonującego
OBX 1 0 0 0	8	Numer segmentu
OBX 2 0 0 0	TX	Typ wyniku
OBX 3 0 0 0	8	Identyfikator parametru
OBX 3 0 1 0	Patogen alarmowy:	Nazwa parametru
OBX 3 0 1 1	PAT	Kod parametru
OBX 4 0 0 0	1	Numer Organizmu
OBX 5 0 0 0	NIE	Wartość wyniku
OBX 6 0 0 0		Jednostka miary
OBX 7 0 0 0		Dolny zakres referencyjny
OBX 7 0 1 0		Górny zakres referencyjny
OBX 7 0 2 0		Opisowy zakres referencyjny
OBX 8 0 0 0		Flaga zakresy referencyjnego
OBX 11 0 0 0	F	Flaga wyniku
OBX 14 0 0 0	201809101034	Data i czas wykonania
OBX 16 0 0 0	477912864	Identyfikator wykonującego

OBX 16 0 2 0	TESTOWY	Nazwisko wykonującego
OBX 16 0 3 0	PACJENT	Imię wykonującego
OBX 1 0 0 0	9	Numer segmentu
OBX 2 0 0 0	TX	Typ wyniku
OBX 3 0 0 0	4	Identyfikator parametru
OBX 3 0 1 0	Wychodowano:	Nazwa parametru
OBX 3 0 1 1	IDENT	Kod parametru
OBX 3 0 3 0	SU	Parametr stały
OBX 3 0 4 0	Identyfikacja	Parametr stały
OBX 3 0 5 0	LIONIC	Parametr stały
OBX 4 0 0 0	2	Numer Organizmu
OBX 5 0 0 0	organizm 2) Acinetobacter ursingii	Wartość wyniku
OBX 6 0 0 0		Jednostka miary
OBX 7 0 0 0		Dolny zakres referencyjny
OBX 7 0 1 0		Górny zakres referencyjny
OBX 7 0 2 0		Opisowy zakres referencyjny
OBX 8 0 0 0		Flaga zakresy referencyjnego
OBX 11 0 0 0	F	Flaga wyniku
OBX 14 0 0 0	201809101034	Data i czas wykonania
OBX 16 0 0 0	477912864	Identyfikator wykonującego
OBX 16 0 2 0	TESTOWY	Nazwisko wykonującego
OBX 16 0 3 0	PACJENT	Imię wykonującego
OBX 1 0 0 0	10	Numer segmentu
OBX 2 0 0 0	TX	Typ wyniku
OBX 3 0 0 0	5	Identyfikator parametru
OBX 3 0 1 0	Wzrost:	Nazwa parametru
OBX 3 0 1 1	WZR	Kod parametru
OBX 4 0 0 0	2	Numer Organizmu
OBX 5 0 0 0	OBECA	Wartość wyniku
OBX 6 0 0 0		Jednostka miary
OBX 7 0 0 0		Dolny zakres referencyjny
OBX 7 0 1 0		Górny zakres referencyjny
OBX 7 0 2 0		Opisowy zakres referencyjny
OBX 8 0 0 0		Flaga zakresy referencyjnego
OBX 11 0 0 0	F	Flaga wyniku
OBX 14 0 0 0	201809101034	Data i czas wykonania
OBX 16 0 0 0	477912864	Identyfikator wykonującego
OBX 16 0 2 0	TESTOWY	Nazwisko wykonującego
OBX 16 0 3 0	PACJENT	Imię wykonującego
OBX 1 0 0 0	11	Numer segmentu
OBX 2 0 0 0	TX	Typ wyniku
OBX 3 0 0 0	6	Identyfikator parametru
OBX 3 0 1 0	Ilość:	Nazwa parametru
OBX 3 0 1 1	IL	Kod parametru
OBX 4 0 0 0	2	Numer Organizmu

OBX 5 0 0 0	10\S\2/ML	Wartość wyniku
OBX 6 0 0 0		Jednostka miary
OBX 7 0 0 0		Dolny zakres referencyjny
OBX 7 0 1 0		Górny zakres referencyjny
OBX 7 0 2 0		Opisowy zakres referencyjny
OBX 8 0 0 0		Flaga zakresy referencyjnego
OBX 11 0 0 0	F	Flaga wyniku
OBX 14 0 0 0	201809101034	Data i czas wykonania
OBX 16 0 0 0	477912864	Identyfikator wykonującego
OBX 16 0 2 0	TESTOWY	Nazwisko wykonującego
OBX 16 0 3 0	PACJENT	Imię wykonującego
OBX 1 0 0 0	12	Numer segmentu
OBX 2 0 0 0	TX	Typ wyniku
OBX 3 0 0 0	7	Identyfikator parametru
OBX 3 0 1 0	Szczep:	Nazwa parametru
OBX 3 0 1 1	SZCZ	Kod parametru
OBX 4 0 0 0	2	Numer Organizmu
OBX 5 0 0 0	ESBL, MBL (+)	Wartość wyniku
OBX 6 0 0 0		Jednostka miary
OBX 7 0 0 0		Dolny zakres referencyjny
OBX 7 0 1 0		Górny zakres referencyjny
OBX 7 0 2 0		Opisowy zakres referencyjny
OBX 8 0 0 0		Flaga zakresy referencyjnego
OBX 11 0 0 0	F	Flaga wyniku
OBX 14 0 0 0	201809101034	Data i czas wykonania
OBX 16 0 0 0	201809101034	Identyfikator wykonującego
OBX 16 0 2 0	TESTOWY	Nazwisko wykonującego
OBX 16 0 3 0	PACJENT	Imię wykonującego
OBX 1 0 0 0	13	Numer segmentu
OBX 2 0 0 0	TX	Typ wyniku
OBX 3 0 0 0	8	Identyfikator parametru
OBX 3 0 1 0	Patogen alarmowy:	Nazwa parametru
OBX 3 0 1 1	PAT	Kod parametru
OBX 4 0 0 0	2	Numer Organizmu
OBX 5 0 0 0	NIE	Wartość wyniku
OBX 6 0 0 0		Jednostka miary
OBX 7 0 0 0		Dolny zakres referencyjny
OBX 7 0 1 0		Górny zakres referencyjny
OBX 7 0 2 0		Opisowy zakres referencyjny
OBX 8 0 0 0		Flaga zakresy referencyjnego
OBX 11 0 0 0	F	Flaga wyniku
OBX 14 0 0 0	201809101034	Data i czas wykonania
OBX 16 0 0 0	477912864	Identyfikator wykonującego
OBX 16 0 2 0	TESTOWY	Nazwisko wykonującego
OBX 16 0 3 0	PACJENT	Imię wykonującego
OBR 1 0 0 0	2	Numer segmentu

OBR 2 0 0 0		
OBR 2 0 1 0		
OBR 3 0 0 0	26439837	Unikatowy numer zleczonej pozycji z systemu HIS
OBR 3 0 1 0	HIS APK	Aplikacja odbierająca
OBR 4 0 0 0	80245010	Identyfikator organizmu
OBR 4 0 1 0	Achromobacter denitrificans	Nazwa organizmu
OBR 4 0 1 1	achde	Kod organizmu
OBR 4 0 2 0	ELAB	Aplikacja wysyłająca
OBR 4 0 3 0	SU	Parametr stały
OBR 4 0 4 0	Antybiogram	Parametr stały - Antybiogram - kolejna sekcja zawierać będzie antybiogram dla oragnizmu
OBR 4 0 5 0	LIONIC	Parametr stały
OBR 26 0 0 0	4	Parametr stały
OBR 26 0 1 0	1	Numer Organizmu
OBR 26 0 2 0	organizm 1	Organizm + Numer Organizmu
OBR 29 0 0 0	26439837	Unikatowy numer zleczonej pozycji HIS
OBR 29 0 0 1	HIS APK	Aplikacja odbierająca
OBR 29 0 1 1	418244041B	Unikatowy numer zleczenia w LIS
OBR 29 0 0 1	ELAB	Aplikacja wysyłająca
OBX 1 0 0 0	1	Numer segmentu
OBX 2 0 0 0	TX	Typ wyniku
OBX 3 0 0 0	80245522	Identyfikator antybiotyku
OBX 3 0 1 0	NETYLMYCINA	Nazwa antybiotyku
OBX 3 0 1 1	NET	Kod antybiotyku
OBX 4 0 0 0	1	Numer Organizmu
OBX 5 0 0 0	NO	Wartość wyniku - wrażliwość na antybiotyk
OBX 6 0 0 0		Jednostka miary
OBX 7 0 0 0		Dolny zakres referencyjny
OBX 7 0 1 0		Górny zakres referencyjny
OBX 7 0 2 0		Opisowy zakres referencyjny
OBX 8 0 0 0		Flaga zakresy referencyjnego
OBX 11 0 0 0	F	Flaga wyniku
OBX 14 0 0 0	201809101034	Data i czas wykonania
OBX 16 0 0 0	477912864	Identyfikator wykonującego
OBX 16 0 2 0	TESTOWY	Nazwisko wykonującego
OBX 16 0 3 0	PACJENT	Imię wykonującego
OBX 1 0 0 0	2	Numer segmentu
OBX 2 0 0 0	TX	Typ wyniku
OBX 3 0 0 0	80245514	Identyfikator antybiotyku
OBX 3 0 1 0	MEROPENEM	Nazwa antybiotyku
OBX 3 0 1 1	MER	Kod antybiotyku
OBX 4 0 0 0	1	Numer Organizmu
OBX 5 0 0 0	O	Wartość wyniku - wrażliwość na antybiotyk
OBX 6 0 0 0		Jednostka miary
OBX 7 0 0 0		Dolny zakres referencyjny

OBX 7 0 1 0		Górny zakres referencyjny
OBX 7 0 2 0		Opisowy zakres referencyjny
OBX 8 0 0 0		Flaga zakresy referencyjnego
OBX 11 0 0 0	F	Flaga wyniku
OBX 14 0 0 0	201809101034	Data i czas wykonania
OBX 16 0 0 0	477912864	Identyfikator wykonującego
OBX 16 0 2 0	TESTOWY	Nazwisko wykonującego
OBX 16 0 3 0	PACJENT	Imię wykonującego
OBX 1 0 0 0	3	Numer segmentu
OBX 2 0 0 0	TX	Typ wyniku
OBX 3 0 0 0	80245497	Identyfikator antybiotyku
OBX 3 0 1 0	IMIPENEM	Nazwa antybiotyku
OBX 3 0 1 1	IMP	Kod antybiotyku
OBX 4 0 0 0	1	Numer Organizmu
OBX 5 0 0 0	S	Wartość wyniku - wrażliwość na antybiotyk
OBX 6 0 0 0		Jednostka miary
OBX 7 0 0 0		Dolny zakres referencyjny
OBX 7 0 1 0		Górny zakres referencyjny
OBX 7 0 2 0		Opisowy zakres referencyjny
OBX 8 0 0 0		Flaga zakresy referencyjnego
OBX 11 0 0 0	F	Flaga wyniku
OBX 14 0 0 0	201809101034	Data i czas wykonania
OBX 16 0 0 0	477912864	Identyfikator wykonującego
OBX 16 0 2 0	TESTOWY	Nazwisko wykonującego
OBX 16 0 3 0	PACJENT	Imię wykonującego
OBX 1 0 0 0	4	Numer segmentu
OBX 2 0 0 0	TX	Typ wyniku
OBX 3 0 0 0	80245539	Identyfikator antybiotyku
OBX 3 0 1 0	TRIMETHOPRIM/SULFAMETOKSAZOL	Nazwa antybiotyku
OBX 3 0 1 1	T/S	Kod antybiotyku
OBX 4 0 0 0	1	Numer Organizmu
OBX 5 0 0 0	W	Wartość wyniku - wrażliwość na antybiotyk
OBX 6 0 0 0		Jednostka miary
OBX 7 0 0 0		Dolny zakres referencyjny
OBX 7 0 1 0		Górny zakres referencyjny
OBX 7 0 2 0		Opisowy zakres referencyjny
OBX 8 0 0 0		Flaga zakresy referencyjnego
OBX 11 0 0 0	F	Flaga wyniku
OBX 14 0 0 0	201809101034	Data i czas wykonania
OBX 16 0 0 0	477912864	Identyfikator wykonującego
OBX 16 0 2 0	TESTOWY	Nazwisko wykonującego
OBX 16 0 3 0	PACJENT	Imię wykonującego
OBX 1 0 0 0	5	Numer segmentu
OBX 2 0 0 0	TX	Typ wyniku
OBX 3 0 0 0	80245458	Identyfikator antybiotyku

OBX 3 0 1 0	AMIKACYNA	Nazwa antybiotyku
OBX 3 0 1 1	AMK	Kod antybiotyku
OBX 4 0 0 0	1	Numer Organizmu
OBX 5 0 0 0	NO	Wartość wyniku - wrażliwość na antybiotyk
OBX 6 0 0 0		Jednostka miary
OBX 7 0 0 0		Dolny zakres referencyjny
OBX 7 0 1 0		Górny zakres referencyjny
OBX 7 0 2 0		Opisowy zakres referencyjny
OBX 8 0 0 0		Flaga zakresy referencyjnego
OBX 11 0 0 0	F	Flaga wyniku
OBX 14 0 0 0	201809101034	Data i czas wykonania
OBX 16 0 0 0	477912864	Identyfikator wykonującego
OBX 16 0 2 0	TESTOWY	Nazwisko wykonującego
OBX 16 0 3 0	PACJENT	Imię wykonującego
OBX 1 0 0 0	6	Numer segmentu
OBX 2 0 0 0	TX	Typ wyniku
OBX 3 0 0 0	80245486	Identyfikator antybiotyku
OBX 3 0 1 0	CIPROFLOKSACYNA	Nazwa antybiotyku
OBX 3 0 1 1	CIP	Kod antybiotyku
OBX 4 0 0 0	1	Numer Organizmu
OBX 5 0 0 0	O	Wartość wyniku - wrażliwość na antybiotyk
OBX 6 0 0 0		Jednostka miary
OBX 7 0 0 0		Dolny zakres referencyjny
OBX 7 0 1 0		Górny zakres referencyjny
OBX 7 0 2 0		Opisowy zakres referencyjny
OBX 8 0 0 0		Flaga zakresy referencyjnego
OBX 11 0 0 0	F	Flaga wyniku
OBX 14 0 0 0	201809101034	Data i czas wykonania
OBX 16 0 0 0	477912864	Identyfikator wykonującego
OBX 16 0 2 0	TESTOWY	Nazwisko wykonującego
OBX 16 0 3 0	PACJENT	Imię wykonującego
OBX 1 0 0 0	7	Numer segmentu
OBX 2 0 0 0	TX	Typ wyniku
OBX 3 0 0 0	80245546	Identyfikator antybiotyku
OBX 3 0 1 0	TOBRAMYCYNA	Nazwa antybiotyku
OBX 3 0 1 1	TOB	Kod antybiotyku
OBX 4 0 0 0	1	Numer Organizmu
OBX 5 0 0 0	W	Wartość wyniku - wrażliwość na antybiotyk
OBX 6 0 0 0		Jednostka miary
OBX 7 0 0 0		Dolny zakres referencyjny
OBX 7 0 1 0		Górny zakres referencyjny
OBX 7 0 2 0		Opisowy zakres referencyjny
OBX 8 0 0 0		Flaga zakresy referencyjnego
OBX 11 0 0 0	F	Flaga wyniku
OBX 14 0 0 0	201809101034	Data i czas wykonania

OBX 16 0 0 0	477912864	Identyfikator wykonującego
OBX 16 0 2 0	TESTOWY	Nazwisko wykonującego
OBX 16 0 3 0	PACJENT	Imię wykonującego
OBX 1 0 0 0	8	Numer segmentu
OBX 2 0 0 0	TX	Typ wyniku
OBX 3 0 0 0	80245495	Identyfikator antybiotyku
OBX 3 0 1 0	GENTAMYCYNA	Nazwa antybiotyku
OBX 3 0 1 1	GEN	Kod antybiotyku
OBX 4 0 0 0	1	Numer Organizmu
OBX 5 0 0 0	NO	Wartość wyniku - wrażliwość na antybiotyk
OBX 6 0 0 0		Jednostka miary
OBX 7 0 0 0		Dolny zakres referencyjny
OBX 7 0 1 0		Górny zakres referencyjny
OBX 7 0 2 0		Opisowy zakres referencyjny
OBX 8 0 0 0		Flaga zakresy referencyjnego
OBX 11 0 0 0	F	Flaga wyniku
OBX 14 0 0 0	201809101034	Data i czas wykonania
OBX 16 0 0 0	477912864	Identyfikator wykonującego
OBX 16 0 2 0	TESTOWY	Nazwisko wykonującego
OBX 16 0 3 0	PACJENT	Imię wykonującego
OBX 1 0 0 0	9	Numer segmentu
OBX 2 0 0 0	TX	Typ wyniku
OBX 3 0 0 0	80245462	Identyfikator antybiotyku
OBX 3 0 1 0	AMPICYLINA/SULBACTAM	Nazwa antybiotyku
OBX 3 0 1 1	AMS	Kod antybiotyku
OBX 4 0 0 0	1	Numer Organizmu
OBX 5 0 0 0	S	Wartość wyniku - wrażliwość na antybiotyk
OBX 6 0 0 0		Jednostka miary
OBX 7 0 0 0		Dolny zakres referencyjny
OBX 7 0 1 0		Górny zakres referencyjny
OBX 7 0 2 0		Opisowy zakres referencyjny
OBX 8 0 0 0		Flaga zakresy referencyjnego
OBX 11 0 0 0	F	Flaga wyniku
OBX 14 0 0 0	201809101034	Data i czas wykonania
OBX 16 0 0 0	477912864	Identyfikator wykonującego
OBX 16 0 2 0	TESTOWY	Nazwisko wykonującego
OBX 16 0 3 0	PACJENT	Imię wykonującego
OBR 1 0 0 0	3	Numer segmentu
OBR 2 0 0 0		
OBR 2 0 1 0		
OBR 3 0 0 0	26439837	Unikatowy numer zleconej pozycji z systemu HIS
OBR 3 0 1 0	HIS_APK	Aplikacja odbierająca
OBR 4 0 0 0	80245018	Identyfikator organizmu
OBR 4 0 1 0	Acinetobacter ursingii	Nazwa organizmu
OBR 4 0 1 1	acur	Kod organizmu

OBR 4 0 2 0	ELAB	Aplikacja wysyłająca
OBR 4 0 3 0	SU	Parametr stały
OBR 4 0 4 0	Antybiogram	Parametr stały - Antybiogram - kolejna sekcja zawierać będzie antybiogram dla oragnizmu
OBR 4 0 5 0	LIONIC	Parametr stały
OBR 26 0 0 0	4	Parametr stały
OBR 26 0 1 0	2	Numer Organizmu
OBR 26 0 2 0	organizm 2	Organizm + Numer Organizmu
OBR 29 0 0 0	26439837	Unikatowy numer zleczonej pozycji HIS
OBR 29 0 0 1	HIS APK	Aplikacja odbierająca
OBR 29 0 1 1	418244041B	Unikatowy numer zleczenia w LIS
OBR 29 0 0 1	ELAB	Aplikacja wysyłająca
OBX 1 0 0 0	1	Numer segmentu
OBX 2 0 0 0	TX	Typ wyniku
OBX 3 0 0 0	80245461	Identyfikator antybiotyku
OBX 3 0 1 0	AMPICYLINA	Nazwa antybiotyku
OBX 3 0 1 1	AMP	Kod antybiotyku
OBX 4 0 0 0	2	Numer Organizmu
OBX 5 0 0 0	NO	Wartość wyniku - wrażliwość na antybiotyki
OBX 6 0 0 0		Jednostka miary
OBX 7 0 0 0		Dolny zakres referencyjny
OBX 7 0 1 0		Górny zakres referencyjny
OBX 7 0 2 0		Opisowy zakres referencyjny
OBX 8 0 0 0		Flaga zakresy referencyjnego
OBX 11 0 0 0	F	Flaga wyniku
OBX 14 0 0 0	201809101034	Data i czas wykonania
OBX 16 0 0 0	477912864	Identyfikator wykonującego
OBX 16 0 2 0	TESTOWY	Nazwisko wykonującego
OBX 16 0 3 0	PACJENT	Imię wykonującego
OBX 1 0 0 0	2	Numer segmentu
OBX 2 0 0 0	TX	Typ wyniku
OBX 3 0 0 0	80245460	Identyfikator antybiotyku
OBX 3 0 1 0	AMOXICYLINA/KW. KLAWULANOWY	Nazwa antybiotyku
OBX 3 0 1 1	AMC	Kod antybiotyku
OBX 4 0 0 0	2	Numer Organizmu
OBX 5 0 0 0	S	Wartość wyniku - wrażliwość na antybiotyki
OBX 6 0 0 0		Jednostka miary
OBX 7 0 0 0		Dolny zakres referencyjny
OBX 7 0 1 0		Górny zakres referencyjny
OBX 7 0 2 0		Opisowy zakres referencyjny
OBX 8 0 0 0		Flaga zakresy referencyjnego
OBX 11 0 0 0	F	Flaga wyniku
OBX 14 0 0 0	201809101034	Data i czas wykonania
OBX 16 0 0 0	477912864	Identyfikator wykonującego
OBX 16 0 2 0	TESTOWY	Nazwisko wykonującego

OBX 16 0 3 0	PACJENT	Imię wykonującego
OBX 1 0 0 0	3	Numer segmentu
OBX 2 0 0 0	TX	Typ wyniku
OBX 3 0 0 0	80245539	Identyfikator antybiotyku
OBX 3 0 1 0	TRIMETHOPRIM/SULFAMETOKSAZOL	Nazwa antybiotyku
OBX 3 0 1 1	T/S^	Kod antybiotyku
OBX 4 0 0 0	2	Numer Organizmu
OBX 5 0 0 0	W	Wartość wyniku - wrażliwość na antybiotyk
OBX 6 0 0 0		Jednostka miary
OBX 7 0 0 0		Dolny zakres referencyjny
OBX 7 0 1 0		Górny zakres referencyjny
OBX 7 0 2 0		Opisowy zakres referencyjny
OBX 8 0 0 0		Flaga zakresy referencyjnego
OBX 11 0 0 0	F	Flaga wyniku
OBX 14 0 0 0	201809101034	Data i czas wykonania
OBX 16 0 0 0	477912864	Identyfikator wykonującego
OBX 16 0 2 0	TESTOWY	Nazwisko wykonującego
OBX 16 0 3 0	PACJENT	Imię wykonującego
OBX 1 0 0 0	4	Numer segmentu
OBX 2 0 0 0	TX	Typ wyniku
OBX 3 0 0 0	80245552	Identyfikator antybiotyku
OBX 3 0 1 0	CEFUROXYM	Nazwa antybiotyku
OBX 3 0 1 1	CXM	Kod antybiotyku
OBX 4 0 0 0	2	Numer Organizmu
OBX 5 0 0 0	O	Wartość wyniku - wrażliwość na antybiotyk
OBX 6 0 0 0		Jednostka miary
OBX 7 0 0 0		Dolny zakres referencyjny
OBX 7 0 1 0		Górny zakres referencyjny
OBX 7 0 2 0		Opisowy zakres referencyjny
OBX 8 0 0 0		Flaga zakresy referencyjnego
OBX 11 0 0 0	F	Flaga wyniku
OBX 14 0 0 0	201809101034	Data i czas wykonania
OBX 16 0 0 0	477912864	Identyfikator wykonującego
OBX 16 0 2 0	TESTOWY	Nazwisko wykonującego
OBX 16 0 3 0	PACJENT	Imię wykonującego
OBX 1 0 0 0	5	Numer segmentu
OBX 2 0 0 0	TX	Typ wyniku
OBX 3 0 0 0	80245541	Identyfikator antybiotyku
OBX 3 0 1 0	TETRACYKLINA	Nazwa antybiotyku
OBX 3 0 1 1	TET	Kod antybiotyku
OBX 4 0 0 0	2	Numer Organizmu
OBX 5 0 0 0	NO	Wartość wyniku - wrażliwość na antybiotyk
OBX 6 0 0 0		Jednostka miary
OBX 7 0 0 0		Dolny zakres referencyjny
OBX 7 0 1 0		Górny zakres referencyjny

OBX 7 0 2 0		Opisowy zakres referencyjny
OBX 8 0 0 0		Flaga zakresy referencyjnego
OBX 11 0 0 0	F	Flaga wyniku
OBX 14 0 0 0	201809101034	Data i czas wykonania
OBX 16 0 0 0	477912864	Identyfikator wykonującego
OBX 16 0 2 0	TESTOWY	Nazwisko wykonującego
OBX 16 0 3 0	PACJENT	Imię wykonującego
OBX 1 0 0 0	6	Numer segmentu
OBX 2 0 0 0	TX	Typ wyniku
OBX 3 0 0 0	80245486	Identyfikator antybiotyku
OBX 3 0 1 0	CIPROFLOKSACYNA	Nazwa antybiotyku
OBX 3 0 1 1	CIP	Kod antybiotyku
OBX 4 0 0 0	2	Numer Organizmu
OBX 5 0 0 0	W	Wartość wyniku - wrażliwość na antybiotyki
OBX 6 0 0 0		Jednostka miary
OBX 7 0 0 0		Dolny zakres referencyjny
OBX 7 0 1 0		Górny zakres referencyjny
OBX 7 0 2 0		Opisowy zakres referencyjny
OBX 8 0 0 0		Flaga zakresy referencyjnego
OBX 11 0 0 0	F	Flaga wyniku
OBX 14 0 0 0	201809101034	Data i czas wykonania
OBX 16 0 0 0	477912864	Identyfikator wykonującego
OBX 16 0 2 0	TESTOWY	Nazwisko wykonującego
OBX 16 0 3 0	PACJENT	Imię wykonującego
OBX 1 0 0 0	7	Numer segmentu
OBX 2 0 0 0	TX	Typ wyniku
OBX 3 0 0 0	80245526	Identyfikator antybiotyku
OBX 3 0 1 0	OFLOKSACYNA	Nazwa antybiotyku
OBX 3 0 1 1	OFX	Kod antybiotyku
OBX 4 0 0 0	2	Numer Organizmu
OBX 5 0 0 0	S	Wartość wyniku - wrażliwość na antybiotyki
OBX 6 0 0 0		Jednostka miary
OBX 7 0 0 0		Dolny zakres referencyjny
OBX 7 0 1 0		Górny zakres referencyjny
OBX 7 0 2 0		Opisowy zakres referencyjny
OBX 8 0 0 0		Flaga zakresy referencyjnego
OBX 11 0 0 0	F	Flaga wyniku
OBX 14 0 0 0	201809101034	Data i czas wykonania
OBX 16 0 0 0	477912864	Identyfikator wykonującego
OBX 16 0 2 0	TESTOWY	Nazwisko wykonującego
OBX 16 0 3 0	PACJENT	Imię wykonującego
OBX 1 0 0 0	8	Numer segmentu
OBX 2 0 0 0	TX	Typ wyniku
OBX 3 0 0 0	80245463	Identyfikator antybiotyku
OBX 3 0 1 0	AZYTROMYCYNA	Nazwa antybiotyku

OBX 3 0 1 1	AZM	Kod antybiotyku
OBX 4 0 0 0	2	Numer Organizmu
OBX 5 0 0 0	S	Wartość wyniku - wrażliwość na antybiotyk
OBX 6 0 0 0		Jednostka miary
OBX 7 0 0 0		Dolny zakres referencyjny
OBX 7 0 1 0		Górny zakres referencyjny
OBX 7 0 2 0		Opisowy zakres referencyjny
OBX 8 0 0 0		Flaga zakresy referencyjnego
OBX 11 0 0 0	F	Flaga wyniku
OBX 14 0 0 0	201809101034	Data i czas wykonania
OBX 16 0 0 0	477912864	Identyfikator wykonującego
OBX 16 0 2 0	TESTOWY	Nazwisko wykonującego
OBX 16 0 3 0	PACJENT	Imię wykonującego
OBX 1 0 0 0	9	Numer segmentu
OBX 2 0 0 0	TX	Typ wyniku
OBX 3 0 0 0	80245503	Identyfikator antybiotyku
OBX 3 0 1 0	KLARITROMYCYNA	Nazwa antybiotyku
OBX 3 0 1 1	CLR	Kod antybiotyku
OBX 4 0 0 0	2	Numer Organizmu
OBX 5 0 0 0	W	Wartość wyniku - wrażliwość na antybiotyk
OBX 6 0 0 0		Jednostka miary
OBX 7 0 0 0		Dolny zakres referencyjny
OBX 7 0 1 0		Górny zakres referencyjny
OBX 7 0 2 0		Opisowy zakres referencyjny
OBX 8 0 0 0		Flaga zakresy referencyjnego
OBX 11 0 0 0	F	Flaga wyniku
OBX 14 0 0 0	201809101034	Data i czas wykonania
OBX 16 0 0 0	477912864	Identyfikator wykonującego
OBX 16 0 2 0	TESTOWY	Nazwisko wykonującego
OBX 16 0 3 0	PACJENT	Imię wykonującego

10. Komunikat wyniku badania cytologicznego zleconego (wysyłany z LIS do HIS)

MSH|^~\&|ELAB|WTE|HIS_APK|HIS_INST|20180101141600||ORU^R01|489544824|P|2.3||AL|NE|POL|WIN1250|PL|
 ORC|RE|26439839^HIS_APK|418244041B^ELAB|10936360^HIS_APK
 OBR|1|26439839^HIS_APK|1590015511^ELAB|131^Cytologia ginekologiczna&131|
 ginekologiczna&131|20180101141600|F|477912864^^TESTOWY^PACJENT|
 OBX|1|TX|1142891994^Cytologia ginekologiczna&131|\br\ JAKOŚĆ ROZMAZU\br\ Rozmaz nadaje się do oceny\br\ OGÓLNA CHARAKTERYSTYKA ROZMAZU\br\ Obraz cytologiczny w granicach normy (nie stwierdza się śródnabłonkowej neoplazji ani raka)\br\ ZALECENIA\br\ Kontrola wg zaleceń lekarza\br\|F|20180101141600|477912864^^TESTOWY^PACJENT|

Adres pola	Wartość	Opis
MSH 0 0 0 0	MSH	Segment nagłówka komunikatu
MSH 1 0 0 0	ELAB	Aplikacja wysyłająca
MSH 2 0 0 0	WTE	Instancja wysyłająca
MSH 3 0 0 0	HIS APK	Aplikacja odbierająca
MSH 4 0 0 0	HIS INST	Instancja odbierająca
MSH 5 0 0 0	20180101141600	Data transakcji
MSH 7 0 0 0	ORU	Typ transakcji
MSH 7 0 1 0	R01	Typ zdarzenia
MSH 8 0 0 0	489544824	Identyfikator transakcji
MSH 9 0 0 0	P	Identyfikator procesu
MSH 10 0 0 0	2.3	Wersja HL7
MSH 13 0 0 0	AL	Rodzaj potwierdzenia transportowego
MSH 14 0 0 0	NE	Rodzaj potwierdzenia aplikacyjnego
MSH 15 0 0 0	POL	Kod kraju
MSH 16 0 0 0	1250	Kodowanie znaków
MSH 17 0 0 0	PL	Język dokumentu
ORC 0 0 0 0	ORC	Segment zlecenia
ORC 1 0 0 0	RE	Typ zlecenia (wynik)
ORC 2 0 0 0	26439839	Unikatowy numer zleconej pozycji HIS
ORC 2 0 1 0	HIS APK	Aplikacja odbierająca
ORC 3 0 0 0	418244041B	Unikatowy numer zlecenia w LIS
ORC 3 0 1 0	ELAB	Aplikacja wysyłająca
ORC 4 0 0 0	10936360	Unikatowy numer zlecenia HIS
ORC 4 0 1 0	HIS APK	Aplikacja odbierająca
OBR 0 0 0 0	OBR	Segment szczegółowych danych zlecenia
OBR 1 0 0 0	1	Numer segmentu
OBR 2 0 0 0	26439839	Unikatowy numer zleconej pozycji z systemu HIS
OBR 2 0 1 0	HIS APK	Aplikacja odbierająca
OBR 3 0 0 0	1590015511	Unikatowy numer zleconej pozycji w LIS
OBR 3 0 1 0	ELAB	Aplikacja wysyłająca
OBR 4 0 0 0	131	Identyfikator usługi
OBR 4 0 1 0	Cytologia ginekologiczna	Nazwa usługi
OBR 4 0 1 1	131	Identyfikator usługi
OBR 7 0 0 0	20180101141600	Data i czas wykonania
OBR 25 0 0 0	F	Status wyniku

OBR 35 0 0 0	477912864	Identyfikator wykonującego
OBR 35 0 2 0	TESTOWY	Nazwisko wykonującego
OBR 35 0 3 0	PACJENT	Imię wykonującego
OBX 0 0 0 0	OBX	Segment wyniku
OBX 1 0 0 0	1	Numer segmentu
OBX 2 0 0 0	TX	Typ wyniku
OBX 3 0 0 0	1142891994	Identyfikator parametru
OBX 3 0 1 0	Cytologia ginekologiczna	Nazwa parametru
OBX 3 0 1 1	131	Kod parametru
OBX 5 0 0 0	\\.br\ JAKOŚĆ ROZMAZU\\.br\ Rozmaz nadaje się do oceny\\.br\ OGÓLNA CHARAKTERYSTYKA ROZMAZU\\.br\ Obraz cytologiczny w granicach normy (nie stwierdza się śródnabłonkowej neoplazji ani raka)\\.br\ ZALECENIA\\.br\ Kontrola wg zaleceń lekarza\\.br\ Wartość wyniku	
OBX 6 0 0 0		Jednostka miary
OBX 7 0 0 0		Dolny zakres referencyjny
OBX 7 0 1 0		Górny zakres referencyjny
OBX 7 0 2 0		Opisowy zakres referencyjny
OBX 8 0 0 0		Flaga zakresy referencyjnego
OBX 11 0 0 0	F	Flaga wyniku
OBX 14 0 0 0	20180101141600	Data i czas wykonania
OBX 16 0 0 0	477912864	Identyfikator wykonującego
OBX 16 0 2 0	TESTOWY	Nazwisko wykonującego
OBX 16 0 3 0	PACJENT	Imię wykonującego
NTE 0 0 0 0	NTE	Segment komentarza
NTE 1 0 0 0	1	Numer segmentu
NTE 2 0 0 0	P	Identyfikator źródła komentarza
NTE 3 0 0 0		Komentarz do wyniku

11. Komunikat wyniku pdf w Base64

```
MSH|^~\&|ELAB|WTE|HIS_APK|HIS_INST|20180101141600||ORU^R01|489544824|P|2.3||AL|NE|POL|WIN1250|PL|
ORC|RE|^HIS_APK|418244041B^ELAB|10936358^HIS_APK
OBR|1|^HIS_APK|418244041B^ELAB|Dokument&DOKUMENT^ELAB|||||||||||||||||F|
OBX|1|ED|NAZWA^Nazwa
bazowa&NAZWA^ELAB||1234567|||||F|||20200716135930||477912864^TESTOWY^PACJENT^^^^ELAB|
OBX|2|ED|PDF^Dokument
PDF&PDF|^application^application/pdf^Base64^dok_pdf_base64|||||F|||20200716135930||100^LIMS^LIMS^^^^ELAB|
```

Adres pola	Wartość	Opis
MSH 0 0 0 0	MSH	Segment nagłówka komunikatu
MSH 1 0 0 0	ELAB	Aplikacja wysyłająca
MSH 2 0 0 0	WTE	Instancja wysyłająca
MSH 3 0 0 0	HIS_APK	Aplikacja odbierająca
MSH 4 0 0 0	HIS_INST	Instancja odbierająca
MSH 5 0 0 0	20180101141600	Data transakcji
MSH 7 0 0 0	ORU	Typ transakcji
MSH 7 0 1 0	R01	Typ zdarzenia
MSH 8 0 0 0	489544824	Identyfikator transakcji
MSH 9 0 0 0	P	Identyfikator procesu
MSH 10 0 0 0	2.3	Wersja HL7
MSH 13 0 0 0	AL	Rodzaj potwierdzenia transportowego
MSH 14 0 0 0	NE	Rodzaj potwierdzenia aplikacyjnego
MSH 15 0 0 0	POL	Kod kraju
MSH 16 0 0 0	1250	Kodowanie znaków
MSH 17 0 0 0	PL	Język dokumentu
ORC 0 0 0 0	ORC	Segment zlecenia
ORC 1 0 0 0	RE	Typ zlecenia (wynik)
ORC 2 0 1 0	HIS_APK	Aplikacja odbierająca
ORC 3 0 0 0	418244041B	Unikatowy numer zlecenia w LIS
ORC 3 0 1 0	ELAB	Aplikacja wysyłająca
ORC 4 0 0 0	10936358	Unikatowy numer zlecenia HIS
ORC 4 0 1 0	HIS_APK	Aplikacja odbierająca
OBR 0 0 0 0	OBR	Segment szczegółowych danych zlecenia
OBR 1 0 0 0	1	Numer segmentu
OBR 2 0 1 0	HIS_APK	Aplikacja odbierająca
OBR 3 0 0 0	418244041B	Unikatowy numer zleconej pozycji w LIS
OBR 3 0 1 0	ELAB	Aplikacja wysyłająca
OBR 4 0 0 0	Dokument	Identyfikator usługi
OBR 4 0 0 1	DOKUMENT	Nazwa usługi
OBR 4 0 1 0	ELAB	Aplikacja wysyłająca
OBR 25 0 0 0	F	Status wyniku
OBX 0 0 0 0	OBX	Segment wyniku
OBX 1 0 0 0	1	Numer segmentu
OBX 2 0 0 0	ED	Typ wyniku
OBX 3 0 0 0	NAZWA	Identyfikator parametru

OBX 3 0 1 0	Nazwa bazowa	Nazwa parametru
OBX 3 0 1 1	NAZWA	Kod parametru
OBX 3 0 2 0	ELAB	Aplikacja wysyłająca
OBX 5 0 0 0	1234567	Unikatowy identyfikator pliku po stronie LIS
OBX 11 0 0 0	F	Flaga wyniku
OBX 14 0 0 0	20200716135930	Data i czas utworzenia pliku pdf
OBX 16 0 0 0	477912864	Identyfikator wykonującego
OBX 16 0 1 0	TESTOWY	Nazwisko wykonującego
OBX 16 0 2 0	PACJENT	Imię wykonującego
OBX 16 0 8 0	ELAB	Aplikacja wysyłająca
OBX 0 0 0 0	OBX	Segment wyniku
OBX 1 0 0 0	2	Numer segmentu
OBX 2 0 0 0	ED	Typ wyniku
OBX 3 0 0 0	PDF	Identyfikator parametru
OBX 3 0 1 0	Dokument PDF	Nazwa parametru
OBX 3 0 1 1	PDF	Kod parametru
OBX 5 0 1 0	application	Wartosc wyniku
OBX 5 0 2 0	application/pdf	Rodzaj wyniku
OBX 5 0 3 0	Base64	Typ wyniku
OBX 5 0 4 0	dok pdf base64	Plik pdf zakodowany do base64
OBX 11 0 0 0	F	Flaga wyniku
OBX 14 0 0 0	20200716135930	Data i czas utworzenia pliku pdf
OBX 16 0 0 0	477912864	Identyfikator wykonującego
OBX 16 0 1 0	TESTOWY	Nazwisko wykonującego
OBX 16 0 2 0	PACJENT	Imię wykonującego
OBX 16 0 8 0	ELAB	Aplikacja wysyłająca

12. Komunikat rozpoczęcia procedury laboratoryjnej

Zlecenie:

```
MSH|^~\&|HIS_APK|HIS_INST|ELAB|WTE|20180101141600||ORM^O01|2018010114160010936358|P|2.3||AL|N  
E|POL|CP1250|PL  
PID|1|pesel_pacjenta|595280|01^ABC123456|Testowy^Pacjent||data_ur_pacjenta|M||ulica_jakas  
2^miasto_jakies^00-000||666777888^Pacjent.Testowy@|||Kraków||PL  
ORC|NW|26439837||10936358||20180101141600^R|||123^Nowak^Adam^^^NPWZ&1234567|||ODD_REUMA^  
Oddział reumatologii  
OBR|1|26439837||2^OB||20161010141500||7654321^Kowalski^Piotr||20180101123045|^^^^^^Sample  
ID&4181440411|||  
NTE|1|HIS_APK|Zlecenie testowe HL7!!!
```

Komunikat:

```
MSH|^~\&|ELAB|WTE|HIS_APK|HIS_INST|20180101141600||ORM^R01|489544824|P|2.3||AL|NE|POL|WIN1250  
|PL|  
ORC|SC|26439837^HIS_APK||10936358^HIS_APK  
OBR|1|26439837^HIS_APK||10936358^HIS_APK
```

Adres pola	Wartość	Opis
MSH 0 0 0 0	MSH	Segment nagłówek komunikatu
MSH 1 0 0 0	ELAB	Aplikacja wysyłająca
MSH 2 0 0 0	WTE	Instancja wysyłająca
MSH 3 0 0 0	HIS_APK	Aplikacja odbierająca
MSH 4 0 0 0	HIS_INST	Instancja odbierająca
MSH 5 0 0 0	20180101141600	Data transakcji
MSH 7 0 0 0	ORU	Typ transakcji
MSH 7 0 1 0	R01	Typ zdarzenia
MSH 8 0 0 0	489544824	Identyfikator transakcji
MSH 9 0 0 0	P	Identyfikator procesu
MSH 10 0 0 0	2.3	Wersja HL7
MSH 13 0 0 0	AL	Rodzaj potwierdzenia transportowego
MSH 14 0 0 0	NE	Rodzaj potwierdzenia aplikacyjnego
MSH 15 0 0 0	POL	Kod kraju
MSH 16 0 0 0	1250	Kodowanie znaków
MSH 17 0 0 0	PL	Język dokumentu
ORC 0 0 0 0	ORC	Segment zlecenia
ORC 1 0 0 0	SC	Typ zlecenia (Zmiana Statusu)
ORC 2 0 0 0	26439837	Unikatowy numer zleconej pozycji HIS
ORC 2 0 1 0	HIS_APK	Aplikacja odbierająca
ORC 4 0 0 0	10936358	Unikatowy numer zlecenia HIS
ORC 4 0 1 0	HIS_APK	Aplikacja odbierająca
OBR 0 0 0 0	OBR	Segment szczegółowych danych zlecenia
OBR 1 0 0 0	1	Numer segmentu
OBR 2 0 0 0	26439837	Unikatowy numer zleconej pozycji HIS
OBR 2 0 1 0	HIS_APK	Aplikacja odbierająca
OBR 4 0 0 0	10936358	Unikatowy numer zleconej pozycji w HIS
OBR 4 0 1 0	HIS_APK	Aplikacja wysyłająca

13. Komunikat wyniku w formacie HL7PIKCDA

Wynik ten jest wysyłany w wiadomości - ramce komunikatu hl7v2 pod postacią zakodowaną do base64.

Dla wyniku pdf oraz cda proponujemy następującą ramkę

```
MSH|^~\&|DIAG|ELAB|HIS|SZPITAL-  
11|20140226090903||ORU^R01|LAB20140226090902.3|P|2.3||AL|NE|POL|CP1250|PL  
ORC|RE||PDF_1810^ELAB|abZ476215155^SZPITAL-11  
OBR|1||PDF_1810^ELAB|DOKUMENT^Dokument&DOKUMENT^ELAB|||||||||||||F  
OBX|1|ED|LISTA_ORC_2^Id zlecen z HIS&LISTA_ORC_2^ELAB||"LISTA WARTOSCI  
ORC2 ZE ZLECENIA ROZDZIELONYCH NP PRZECINKIEM"|||||F||||^ELAB  
OBX|2|ED|NAZWA_PDF^Nazwa  
bazowa&NAZWA^ELAB||996354_PDF_2010090910211900-  
0|||||F||20140221142345||2940^Nowak^Jan^^^^ELAB  
OBX|3|ED|PDF^Dokument  
PDF&PDF^ELAB||^application^application/pdf^Base64^JVBERi0xLjaqrr.....KJSVF  
T0YK|||||F||20140221142345||2940^Nowak^Jan^^^^ELAB  
OBX|4|ED|NAZWA_CDA^Nazwa  
bazowa&NAZWA^ELAB||235689_CDA_2010090910211900-  
0|||||F||20140221142345||2940^Nowak^Jan^^^^ELAB  
OBX|5|ED|CDA^Dokument  
CDA&CDA^ELAB||^application^application/xml^Base64^JVBERi0xLjaqrr.....KJS  
VFT0YK|||||F||20140221142345||2940^Nowak^Jan^^^^ELAB
```

W przypadku pojawienia się drugiego dokumentu dla badań z innej grupy, czy innej pracowni dla których jeszcze nie był wysyłany wynik wysłany zostanie analogicznie dokument o takiej samej strukturze.

```
MSH|^~\&|DIAG|ELAB|HIS|SZPITAL-  
11|20140226090903||ORU^R01|LAB20140226090902.3|P|2.3||AL|NE|POL|CP1250|PL  
ORC|RE||PDF_1810^ELAB|abZ476215155^SZPITAL-11  
OBR|1||PDF_1810^ELAB|DOKUMENT^Dokument&DOKUMENT^ELAB|||||||||||||F  
OBX|1|ED|LISTA_ORC_2^Id zlecen z HIS&LISTA_ORC_2^ELAB||"LISTA WARTOSCI  
ORC2 ZE ZLECENIA RODZIELONYCH NP PRZECINKIEM"|||||F||||^ELAB  
OBX|2|ED|NAZWA_PDF^Nazwa  
bazowa&NAZWA^ELAB||12356_PDF_2010090910211900-  
0|||||F||20140221142345||2940^Nowak^Jan^^^^ELAB  
OBX|3|ED|PDF^Dokument  
PDF&PDF^ELAB||^application^application/pdf^Base64^JVBERi0xLjaqrr.....KJSVF  
T0YK|||||F||20140221142345||2940^Nowak^Jan^^^^ELAB  
OBX|4|ED|NAZWA_CDA^Nazwa  
bazowa&NAZWA^ELAB||55969_CDA_2010090910211900-  
0|||||F||20140221142345||2940^Nowak^Jan^^^^ELAB  
OBX|5|ED|CDA^Dokument  
CDA&CDA^ELAB||^application^application/xml^Base64^JVBERi0xLjaqrr.....KJS
```

VFT0YK|||||F||20140221142345||2940^Nowak^Jan^^^^ELAB

W przypadku pojawienia się "nowej" wersji dokumentu, czyli dokumentu zawierającego wyniki badań już wykonanych oraz nowe wyniki dla kolejnych badań. Jako pierwszy zostanie wysłany komunikat zawierający dokument anulowania poprzedniego wyniku o zbliżonej strukturze, jednak z innymi flagami i bez pliku pdf w base 64. lecz zawierający plik anulowania w sekcji CDA.

MSH|^~&|DIAG|ELAB|HIS|SZPITAL-11|20140226090903||ORU^R01|LAB20140226090902.3|P|2.3||AL|NE|POL|CP1250|PL
ORC|RE||PDF_1810^ELAB|abZ476215155^SZPITAL-11
OBR|1||PDF_1810^ELAB|DOKUMENT^Dokument&DOKUMENT^ELAB|||||||||||||A
OBX|1|ED|LISTA_ORC_2^Id zlecen z HIS&LISTA_ORC_2^ELAB|||||F||||^^^^^^ELAB
OBX|2|ED|NAZWA_PDF^Nazwa
bazowa&NAZWA^ELAB||12356_PDF_2010090910211900-0|||||F||20140221142345||2940^Nowak^Jan^^^^ELAB
OBX|3|ED|PDF^Dokument
PDF&PDF^ELAB||^application^application/pdf^Base64^|||||F||20140221142345||2940^Nowak^Jan^^^^ELAB
OBX|4|ED|NAZWA_CDA^Nazwa
bazowa&NAZWA^ELAB||55566997_CDA_2010090910211900-0|||||F||20140221142345||2940^Nowak^Jan^^^^ELAB
OBX|5|ED|CDA^Dokument
CDA&CDA^ELAB||^application^application/xml^Base64^JVBERi0xLjaqrr.....KJS
VFT0YK|||||F||20140221142345||2940^Nowak^Jan^^^^ELAB

A następnie komunikat zawierający nowe dokumenty:

ORC|RE||PDF_1810^ELAB|abZ476215155^SZPITAL-11
OBR|1||PDF_1810^ELAB|DOKUMENT^Dokument&DOKUMENT^ELAB|||||||||||||F
OBX|1|ED|LISTA_ORC_2^Id zlecen z HIS&LISTA_ORC_2^ELAB||"LISTA WARTOSCI
ORC2 ZE ZLECENIA RODZIELONYCH NP PRZECINKIEM"|||||F||||^^^^^^ELAB
OBX|2|ED|NAZWA_PDF^Nazwa
bazowa&NAZWA^ELAB||13265456_PDF_2010090910211900-0|||||F||20140221142345||2940^Nowak^Jan^^^^ELAB
OBX|3|ED|PDF^Dokument
PDF&PDF^ELAB||^application^application/pdf^Base64^JVBERi0xLjaqrr.....KJSVF
T0YK|||||F||20140221142345||2940^Nowak^Jan^^^^ELAB
OBX|4|ED|NAZWA_CDA^Nazwa
bazowa&NAZWA^ELAB||5551112324_CDA_2010090910211900-0|||||F||20140221142345||2940^Nowak^Jan^^^^ELAB
OBX|5|ED|CDA^Dokument
CDA&CDA^ELAB||^application^application/xml^Base64^JVBERi0xLjaqrr.....KJS
VFT0YK|||||F||20140221142345||2940^Nowak^Jan^^^^ELAB

Gdzie:

element LISTA_ORC_2 - jest listą identyfikatorów zleconych pozycji z systemi HIS ze zlecenia dla których tyczy się dany dokument.

wszystkie pliki pdf czy plikh17cda przesyłane są w base64