

Poziom porównawczy 200,00 m n.p.m.

Rzędna terenu projektowanego

Rzędna osi rurociągu [m]

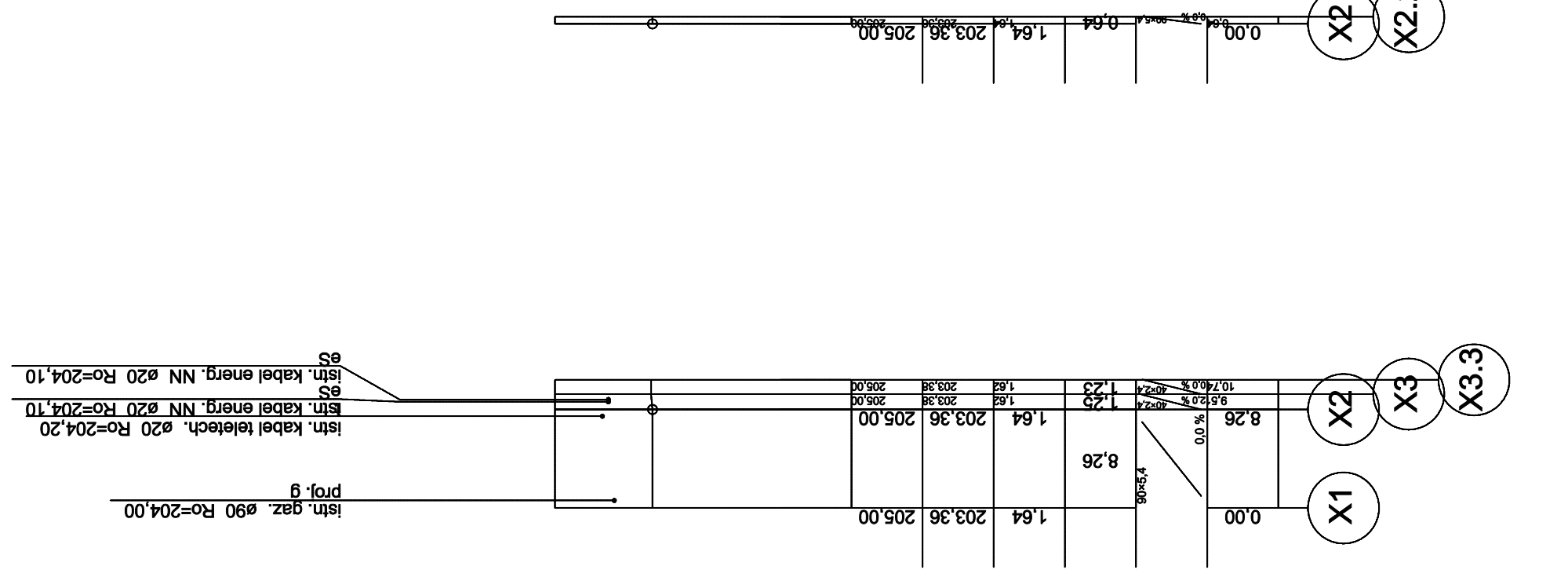
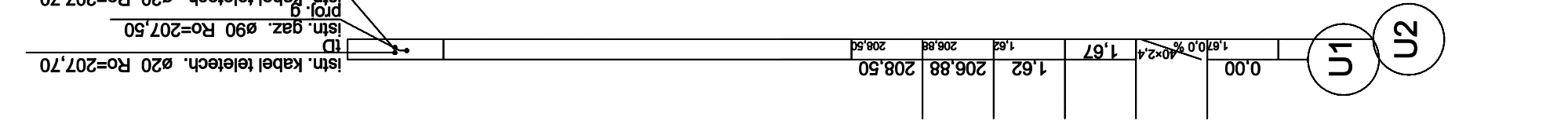
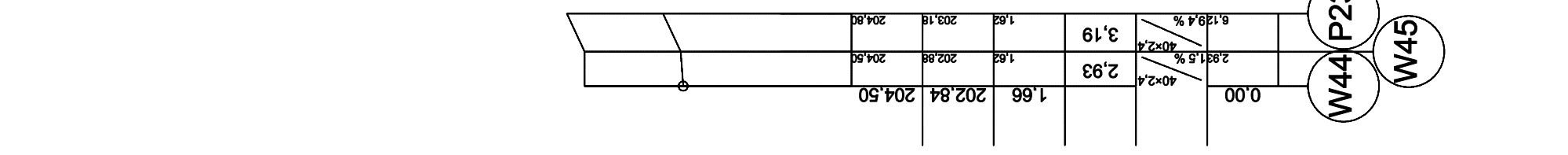
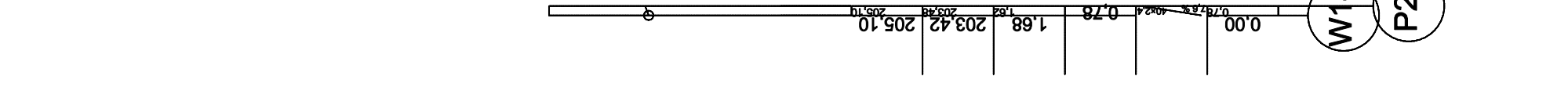
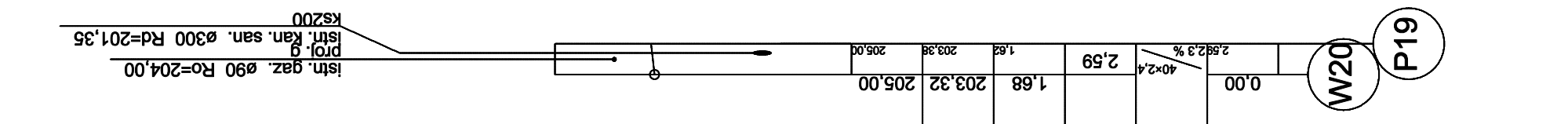
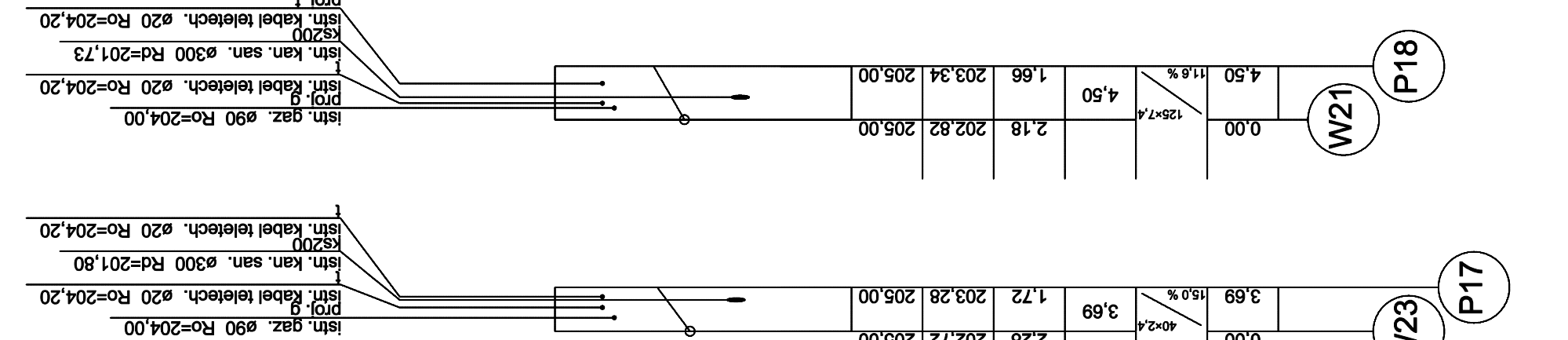
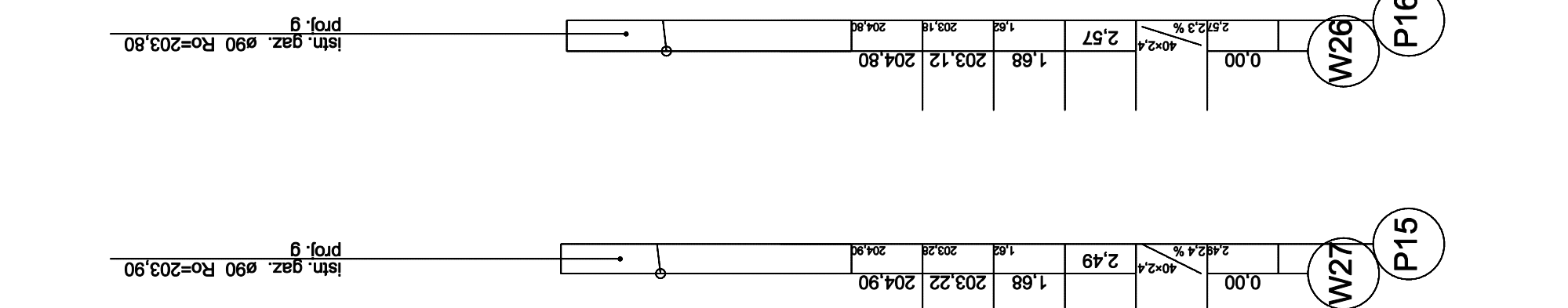
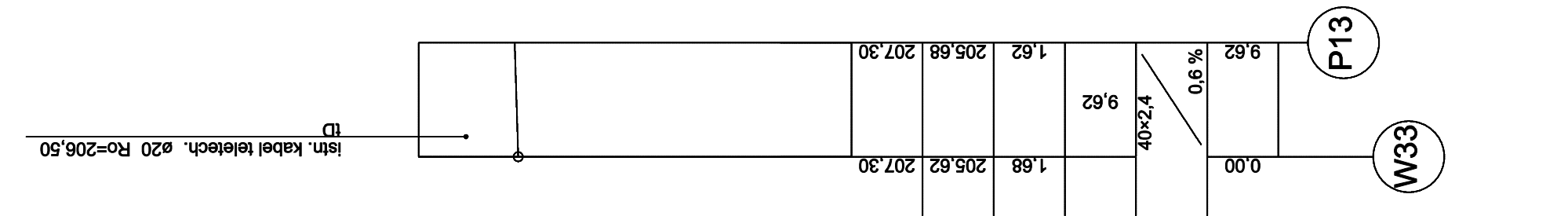
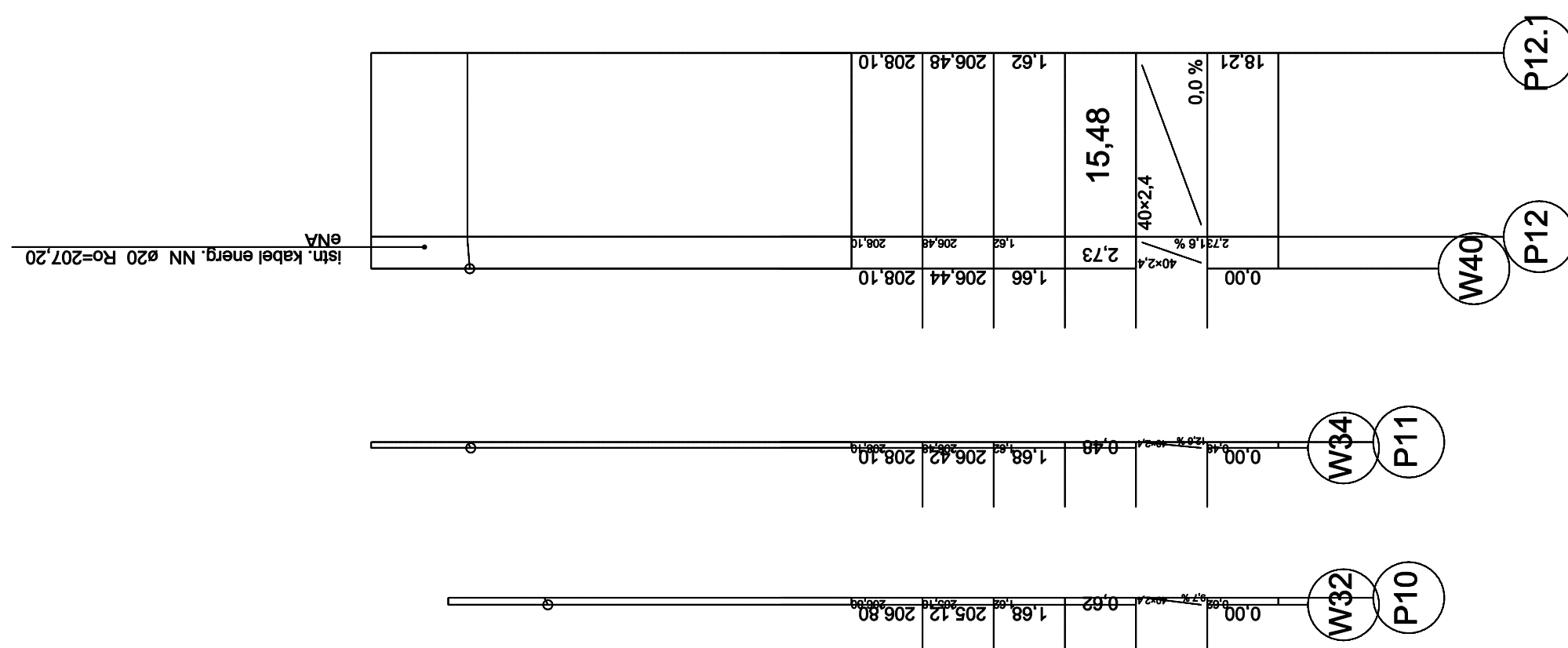
Zagłębienie osi rurociągu

Odległości [m]

Średnice

Spadek

Długość trasy [m]



Legenda:

- Sieć wodociągowa
- Hydrant DN 80
- Przyłącze
- Miejsce włączenia się do istniejącej sieci wod.

UWAGA:
W rejonie kolizji z istniejącą infrastrukturą, wszelkie prace należy wykonywać ręcznie oraz zachować szczególną ostrożność.

| | | | | | |
|--|--|--|--|----------------|--------------|
| Inwestor: Gmina Przodkowo, ul. Kartuska 21, 83-304 Przodkowo Adres inwestycji: dz. 450, 380, 392, 382/9, 382/7, 415, 385, 391, 413/1, 413/41, 354, 328, obręb Pomieczyno, gm. Przodkowo | | Temat: Remont sieci wodociągowej z przyłączami w miejscowości Pomieczyno | | Nr rysunku: S4 | Skala: 1:500 |
| Typ rysunku: Profil hydrauliczny | | Projektant: mgr inż. Adam Łaska | | Data: 2023 | |
| Nr uprawnień: POM/0219/PWOS/14 | | Podpis: | | Pędzieniak | |
| Opis: projekt hydrauliczny sieci wodociągowej z przyłączami w miejscowości Pomieczyno | | Pracownik: mgr inż. Adam Łaska | | Data: 2023 | |