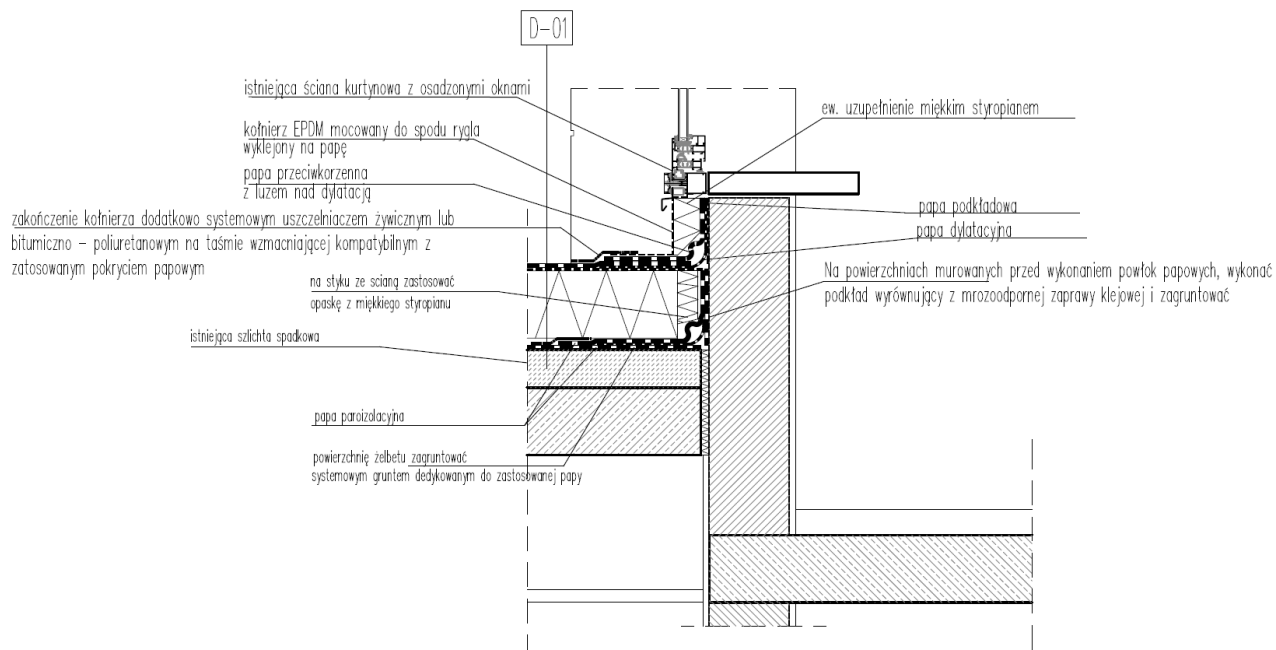
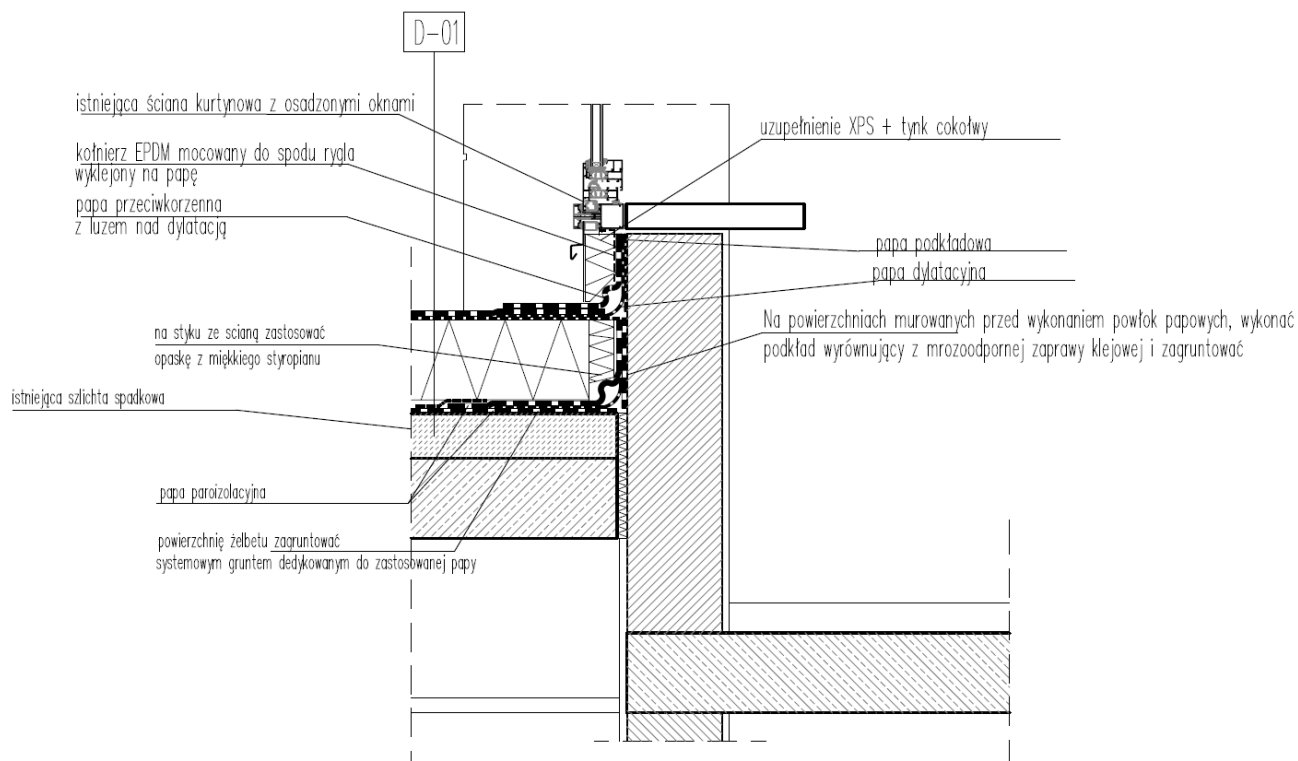


Dzień dobry,

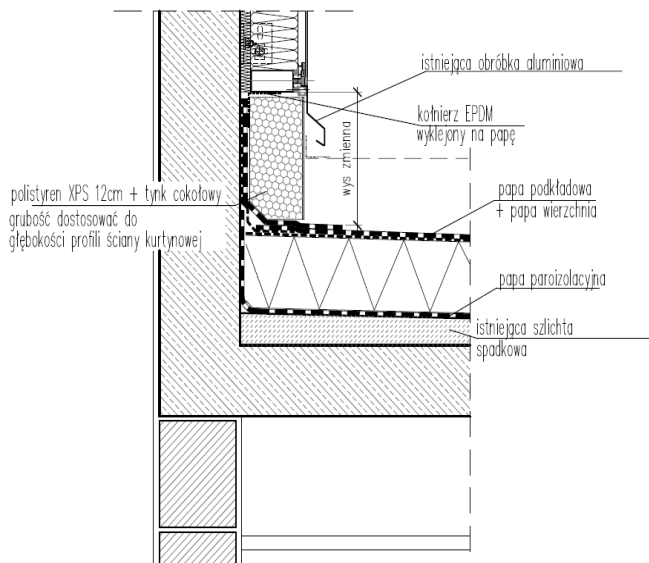
1) pytanie jest zasadne – faktycznie na przedstawionym detalu membrana EPDM wyklejona na warstwy papowe osadzona pod obróbką powinna być poprowadzona w głąb i wyklejona na spód profilu ryglowego (lub zamocowana do niego łącznikiem systemowym):



ewentualnie, wariantowo – jeśli ostateczna różnica wysokości między spodem profilu a wierzchem dachu będzie to uzasadniata dopuszczalne jest również wyklejenie kołnierza pod izolacją termiczną, pokrytą tynkiem cokołowym jak na reszcie ściany:



2) Także w przypadku styków ze szkleniem „semi-strukturalnym” (det. D-03), należy przyjąć, że kołnierz EPDM powinien być mocowany do spodu profilu w sposób umożliwiający odpływ ew. skroplin. Jeśli chodzi o ten styk (det-03), jako alternatywne dopuszczalne jest również rozwiązanie, w którym wywiniecie pionowe warstw papowych umieszczone jest pod termoizolacją (xps + tynk):



Rozwiązanie takie umożliwia rezygnację z konieczności wymiany obróbki i silikonu w ścianie strukturalnej, ale w projekcie przyjęto wywiniecie pionowe prowadzone na wierzchu izolacji termicznej, ponieważ lokalnie wysokość tego wywinęcia jest bardzo mała oraz z uwagi na inne aspekty. W związku z powyższym, proponuje się na potrzeby wyceny przyjąć rozwiązanie pierwotne, natomiast o możliwości zastosowania wyżej zaprezentowanego wariantu zdecydować w trakcie prac, po odstąpieniu spodu szklenia.

3) Nie przewiduje się konieczności demontażu szklenia w celu wykonania prac.

Uwaga – powyższe rozwiązania oparte są o wstępne założenia z wizji lokalnej (dysponowano ograniczoną dokumentacją budynku). W sytuacji, gdyby po odkryciu spodu przeszklenia należałoby skorygować założenia projektowe, korekta będzie ustalona w ramach nadzoru.