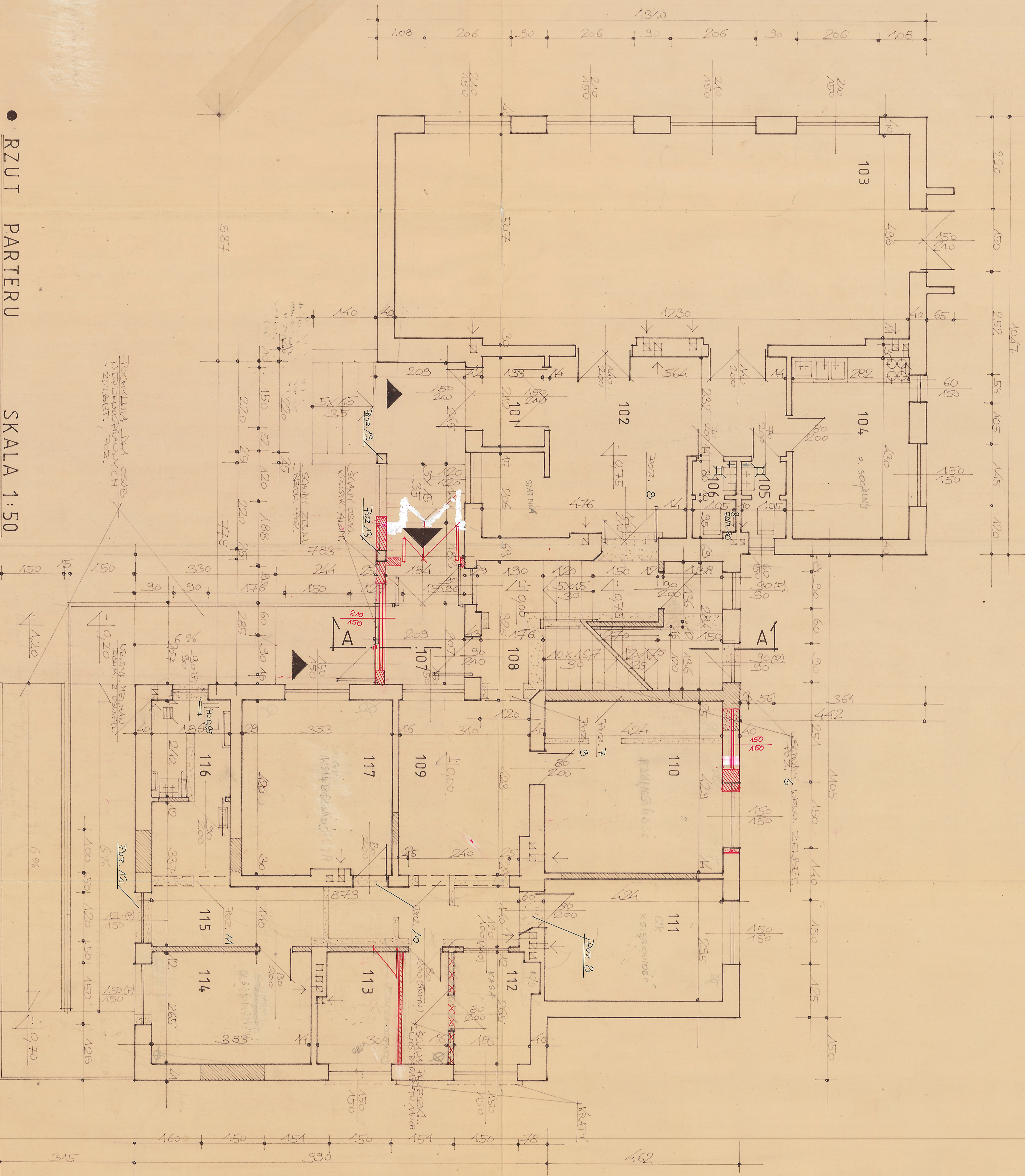


● RZUT PARTERU SKALA 1:50
 PROJEKT MODERNIZACJI BUDYNKU ADMINISTRACYJNEGO NADLEŚNICTWA MIECHÓW W MIECHOWIE NA OS. KOLEJOWYM 54/10985



OPIS POMIESZCZENI

OZD.	NAZWA	Pow. (m ²)	ROZDZIAŁ
101	WATROGAR	2,8	TERAK.
102	HALL (SZATNIA)	22,4	- II -
103	BIULETYNIA	62,4	TERAKIET
104	POKÓJ SŁUCHAJĄCY	12,4	TERAK.
105	UC-MESKIE	4,3	- II -
106	UC-KOBIET	4,3	- II -
107	WATROGAR	4,0	- II -
108	BIURO	16,3	- II -
109	HALL	14,2	- II -
110	POK. BIUROWY	18,2	PCV
111	POK. BIUROWY	12,5	- II -
112	KASJA	5,0	- II -
113	POK. BIUROWY	8,2	- II -
114	POK. BIUROWY	10,1	- II -
115	KORIDARZ	45,9	TERAK.
116	UC-JA WIELOSOR.	4,5	- II -
117	POK. BIUROWY	14,8	PCV
R A Z E M		227,8	

OZNACZENIA

- 5-CAŁY PROJEKTOWANE
- 5-CAŁY ISTNIEJĄCE
- DO ADAPTACJI
- 5-CAŁY WSPRZĘDZĄCE
- DO WSPRZĘDZĄCE

Zapobieganie pod względem wymagania higienicznych i zdrowotnych bez zastrzeżeń i zabezpieczeń

CELKO GINNY I WINSKA
 WYDZIAŁ Architektury
 ul. Białostocka 23
 20-009 MIECHÓW

mgr inż. Józef Gynski
 Inżynier ds. sanitarno-higienicznych
 Biuro Inżynierskie i Projektowe
 ul. Piłsudskiego 10, 20-009 MIECHÓW
 w biurze: 25 720 11 22
 Kuchnowski, 25 720 11 22

PROJEKTOWAŁ
 mgr inż. arch. Krzysztof Nowak
 Umocnienie do projektu: 169/85

mgr inż. arch. Krzysztof Nowak
 Umocnienie do projektu: 169/85

Zmiana zakresu robót z uwzględnieniem uwag i uwaga
 Planowane prace i uwagi
 Planowane prace i uwagi