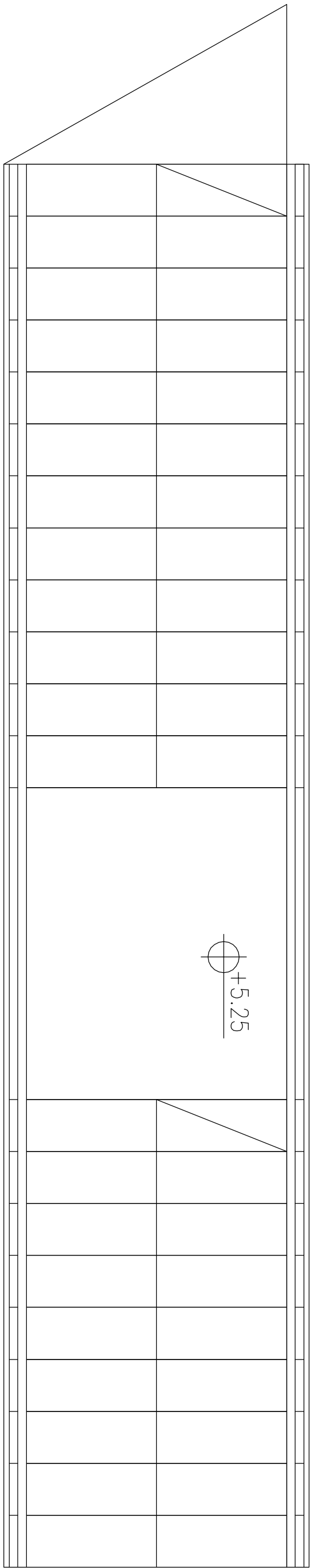


Schody SCH1

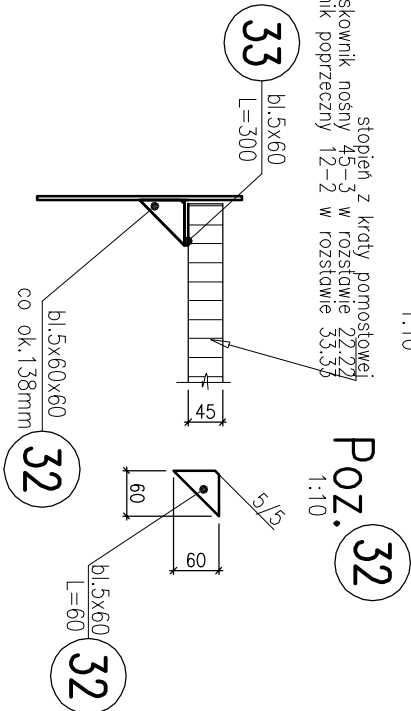
1:25



A-A

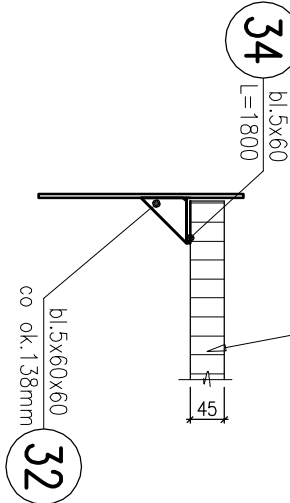
1:10

stojąca z kręty pomostowej
płaskownik noszący 45-3 w rozstawie 22,22
płaskownik poprzeczny 12-2 w rozstawie 33,33

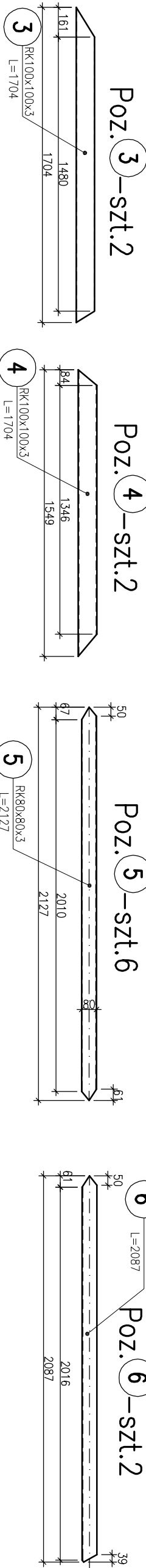
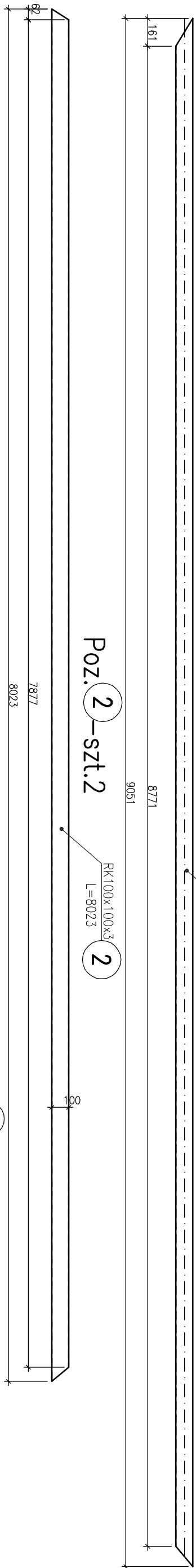
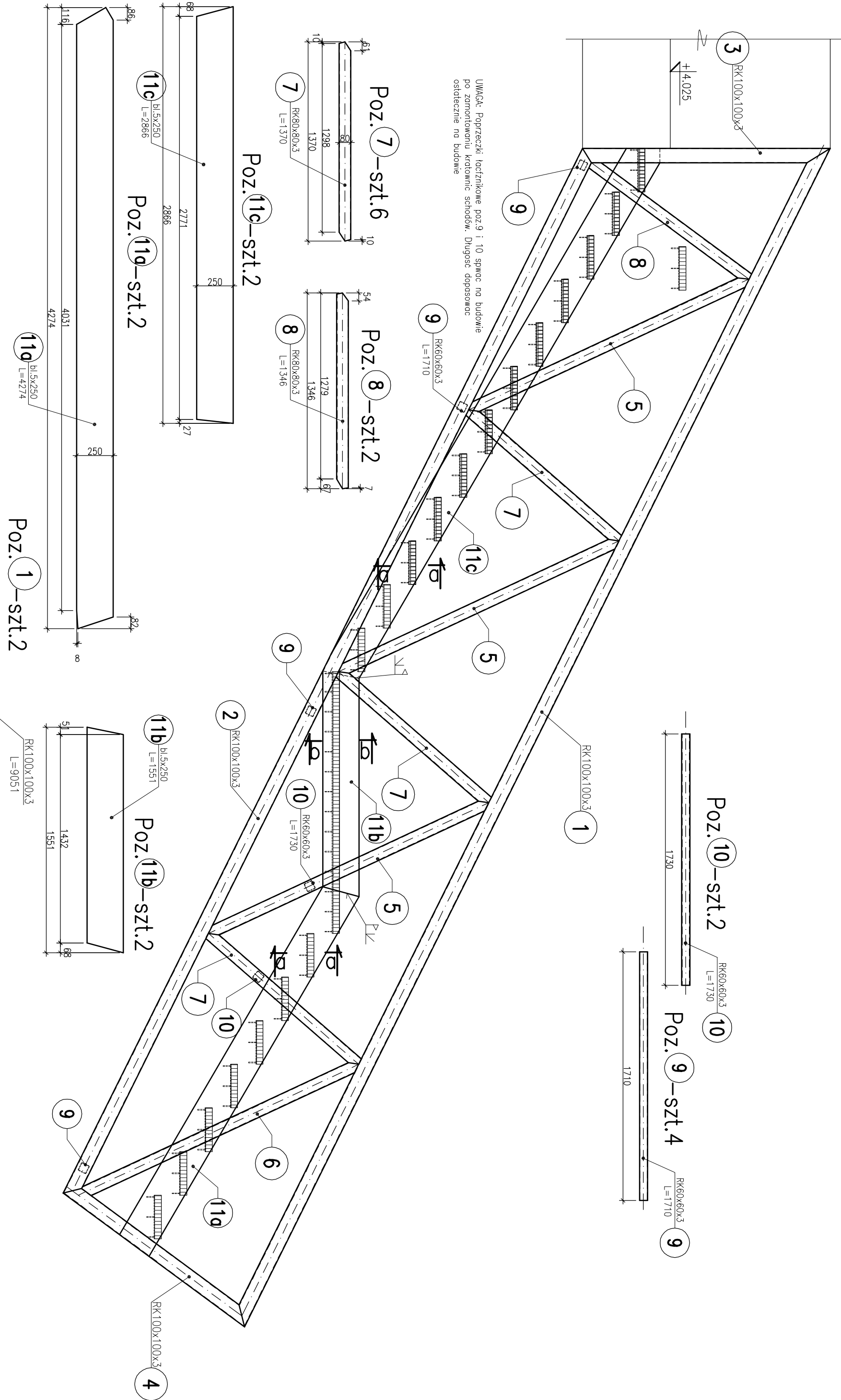


UWAGA:
Poziom podpora stożni i kręty pomostowej
wg. Projektu Architektury

kręty pomostowej
płaskownik noszący 45-3 w rozstawie 22,22
płaskownik poprzeczny 12-2 w rozstawie 33,33



UWAGA:
Poprzeczki łącznikowe poz.9 i 10 spawc na budowie
po zmontowaniu krótkowie schodów. Długość dopasować
ostatecznie na budowie



Stal konstrukcyjna "corten"

- 1) Rysunki rozpiętości łączące z Projektem Architektury
- 2) Nieoznaczone spoiny podłogowe a=0,7 mm
- 3) Nieoznaczone spoiny czołowe 1/2N (na pełen przepływ)
- 4) Wymiary podane w /mm/
- 5) Wszystkie wymiary sprawdzić na budowie przed ostatecznym docieciem stali profilowej

eM4 PRACOWNIA ARCHITECTURY - BRATANEK
UL. ZAWOJSKIEGO 26/9, 30-523 KRAKÓW

ZADANE: PROJEKT MAURICE

NAZWA OBIEKTU/ KONSTRUKCJA PRZESTRZENNA O FUNKCJI
INWESTYCJA: KOMUNIKACYJNEJ I BADAWCZEJ

ZAMAWIAJĄCY: GMINA MIASTA JAWORZNA
UL. GROMADZKA 33
43-600 JAWORZNO

TEMAT: ARCHITEKTURA OBIEKTÓW

BRANŻA: KONSTRUKCJA

AUTORZY: inż. Janusz Krzyżewski upr.263/2001; inż. Marek Białas upr.165/02 spec. konstr.-bud.

WSPÓŁPRACUJĄCY:

PROJEKTOWAŁ: inż. Janusz Krzyżewski upr.263/2001; inż. Marek Białas upr.165/02 spec. konstr.-bud.

SPRAWDZIŁ:

NAZWA FIRMY: Schody SCH1

SYMBOL: PBW DATA: 03.2024 M. ST.:

SKALA: 1:25 K2.1