

RYSUNEK ZBROJENIA PODPORY NR 1

SKALA 1:50

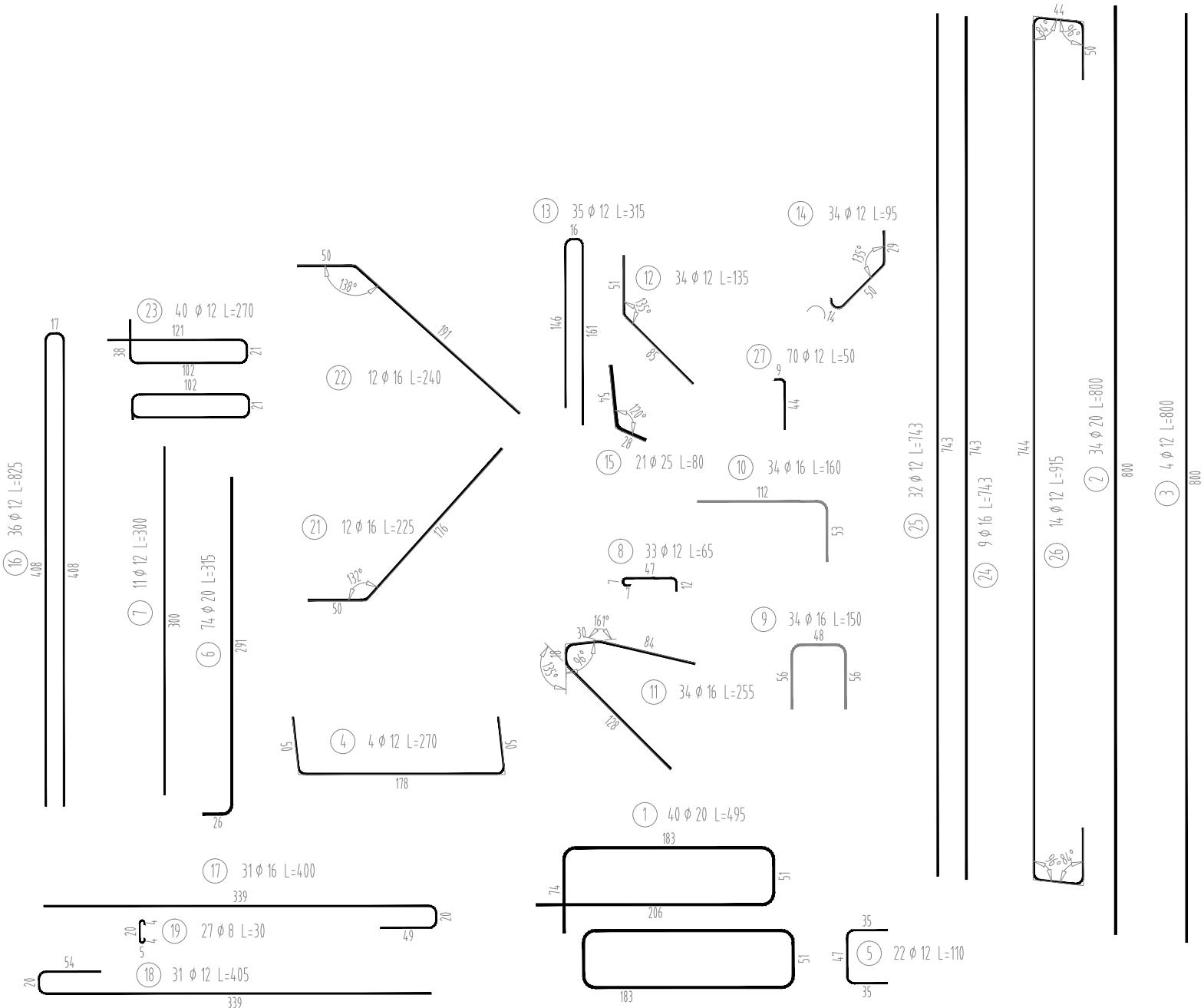
WYKAZ STALI ZBROJENIOWEJ

Nr pręta	Średnica [mm]	Długość [m]	Liczba prętów [szt]	Długość pręta				
				STAL BSt500S				
				#8 [m]	#12 [m]	#16 [m]	#20 [m]	#25 [m]
1	20	4,95	40				198,00	
2	20	8,00	34				272,00	
3	12	8,00	4		32,00			
4	12	2,70	4		10,80			
5	12	1,10	22		24,20			
6	20	0,15	74				11,10	
7	12	3,00	11		33,00			
8	12	0,65	33		21,45			
9	16	1,50	34			51,00		
10	16	1,60	34			54,40		
11	16	2,55	34			86,70		
12	12	1,35	34		45,90			
13	12	3,15	35		110,25			
14	12	0,95	34		32,30			
15	25	0,80	21					16,80
16	12	8,25	36		297,00			
17	16	0,40	31			12,40		
18	12	4,05	31		125,55			
19	8	0,30	27	8,10				
20	12	2,90	38		110,20			
21	16	2,25	12			27,00		
22	16	2,40	12			28,80		
23	12	2,70	40		108,00			
24	16	7,43	9			66,87		
25	12	7,43	32		237,76			
26	12	9,15	14		128,10			
27	12	0,50	70		35,00			
Razem [m]				8,10	1351,51	327,17	481,10	16,80
Masa [kg/m]				0,395	0,888	1,578	2,466	3,853
Masa całkowita [kg]				3	1200	516	1186	65
Razem [kg]				2971				

ZESTAWIENIE MATERIAŁÓW

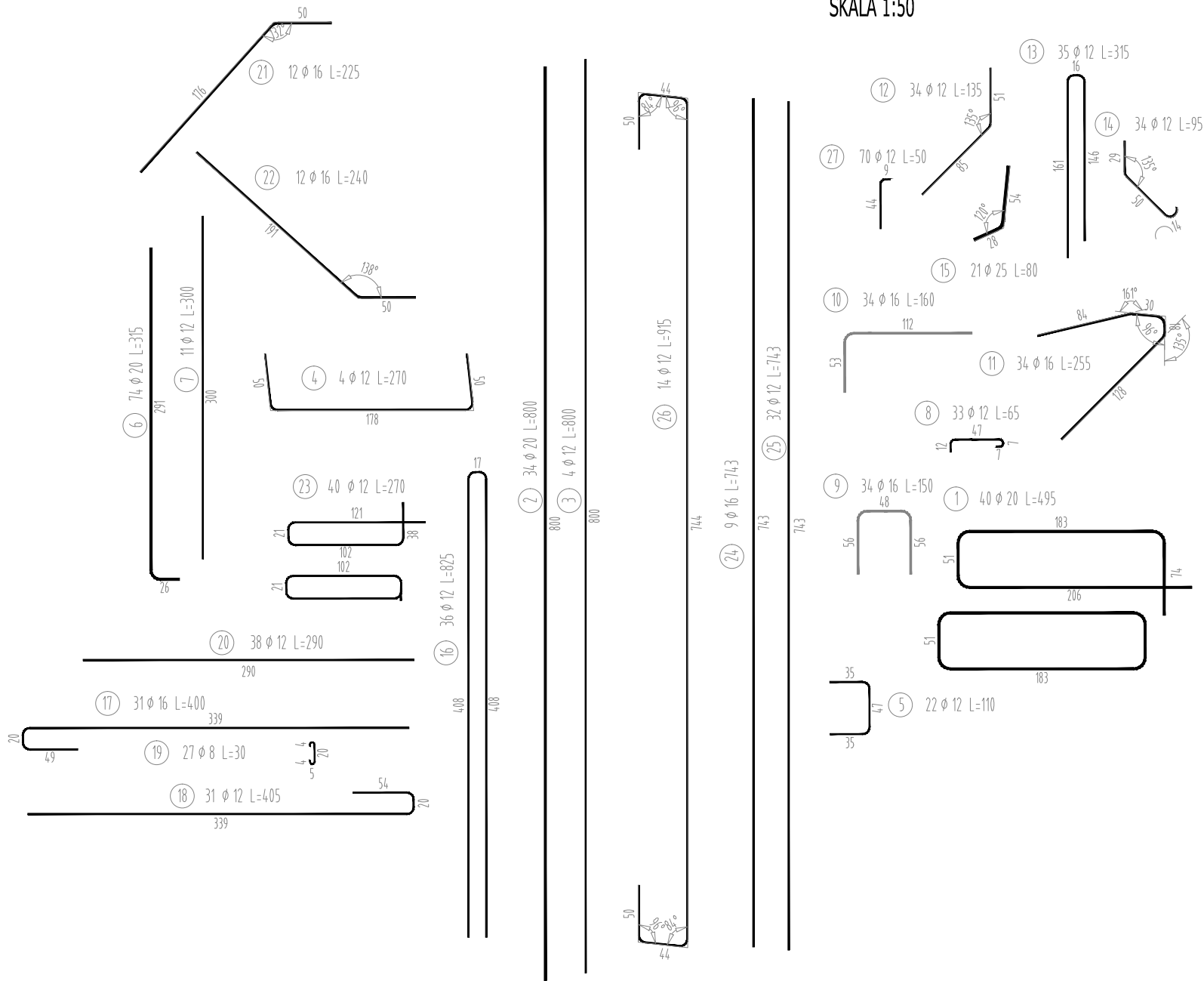
STAL ZBROJENIOWA GAT. BSt500S

ILOŚĆ STALI: G=2971 kg



RYSUNEK ZBROJENIA PODPORY NR 2

SKALA 1:50



WYKAZ STALI ZBROJENIOWEJ

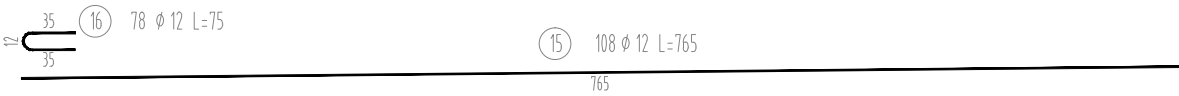
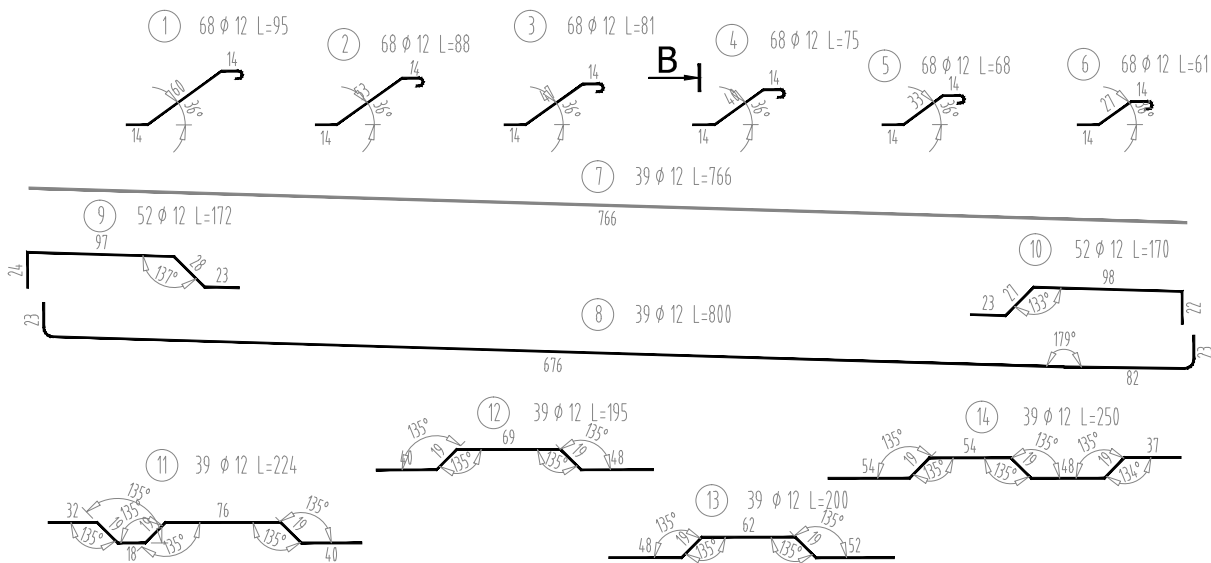
Nr pręta	Średnica	Długość	Liczba prętów	Długość pręta				
				STAL BSt500S				
				#8	#12	#16	#20	#25
	[mm]	[m]	[szt]	[m]	[m]	[m]	[m]	[m]
1	20	4,95	40				198,00	
2	20	8,00	34				272,00	
3	12	8,00	4		32,00			
4	12	2,70	4		10,80			
5	12	1,10	22		24,20			
6	20	0,15	74				11,10	
7	12	3,00	11		33,00			
8	12	0,65	33		21,45			
9	16	1,50	34			51,00		
10	16	1,60	34			54,40		
11	16	2,55	34			86,70		
12	12	1,35	34		45,90			
13	12	3,15	35		110,25			
14	12	0,95	34		32,30			
15	25	0,80	21					16,80
16	12	8,25	36		297,00			
17	16	0,40	31			12,40		
18	12	4,05	31		125,55			
19	8	0,30	27	8,10				
20	12	2,90	38		110,20			
21	16	2,25	12			27,00		
22	16	2,40	12			28,80		
23	12	2,70	40		108,00			
24	16	7,43	9			66,87		
25	12	7,43	32		237,76			
26	12	9,15	14		128,10			
27	12	0,50	70		35,00			
Razem [m]				8,10	1351,51	327,17	481,10	16,80
Masa [kg/m]				0,395	0,888	1,578	2,466	3,853
Masa całkowita [kg]				3	1200	516	1186	65
Razem [kg]				2971				

ZESTAWIENIE MATERIAŁÓW

STAL ZBROJENIOWA GAT. BSt500S

IŁOŚĆ STALI: G=2971 kg

RYSUNEK ZBROJENIA PŁYTY POMOSTU
SKALA 1:50



WYKAZ STALI ZBROJENIOWEJ

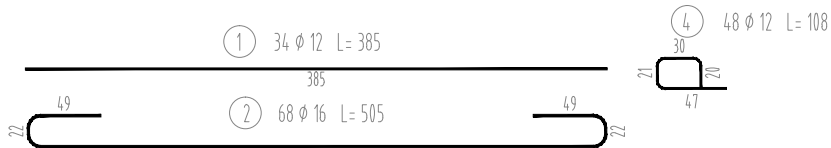
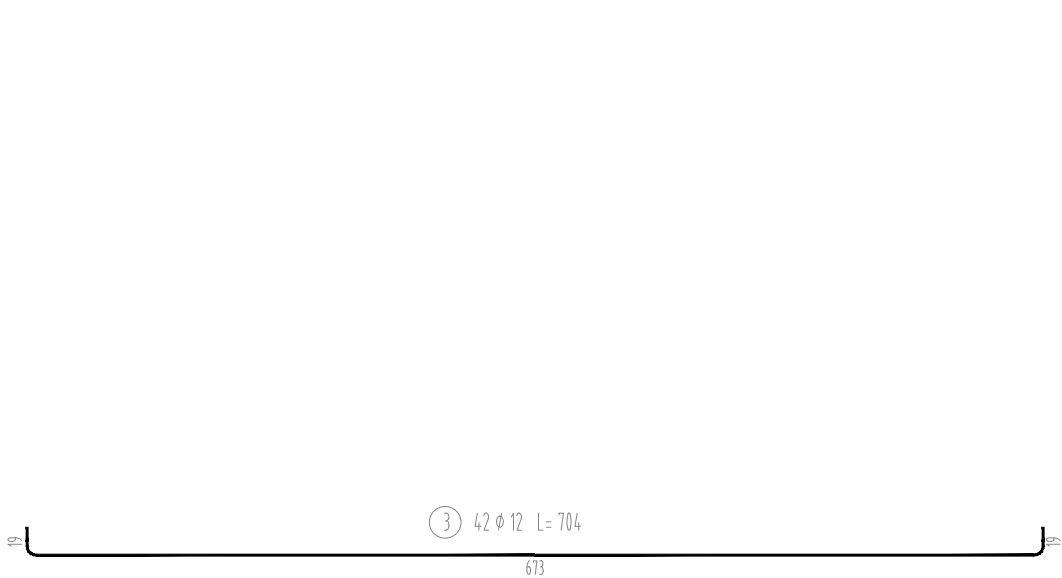
Nr pręta	Średnica [mm]	Długość [m]	Liczba prętów [szt]	Długość pręta STAL Bst500S
				#12 [m]
1	12	0,95	68	64,60
2	12	0,88	68	59,84
3	12	0,81	68	55,08
4	12	0,75	68	51,00
5	12	0,68	68	46,24
6	12	0,61	68	41,48
7	12	7,66	39	298,74
8	12	8,00	39	312,00
9	12	1,72	52	89,44
10	12	1,70	52	88,40
11	12	2,24	39	87,36
12	12	1,95	39	76,05
13	12	2,00	39	78,00
14	12	2,50	39	97,50
15	12	7,65	108	826,20
16	12	0,75	78	58,50
Razem [m]				1401,45
Masa [kg/m]				0,888
Masa całkowita [kg]				1244
Razem [kg]				1244

ZESTAWIENIE MATERIAŁÓW

STAL ZBROJENIOWA GAT. BSt500S
ILOŚĆ STALI: G=1244 kg

RYSUNEK ZBROJENIA PŁYTY PRZEJŚCIOWEJ - PODPORA NR 1

SKALA 1:50



WYKAZ STALI ZBROJENIOWEJ

Nr pręta	Średnica	Długość	Liczba prętów	Długość pręta	
				STAL BSt500S	
				#12	#16
	[mm]	[m]	[szt]	[m]	[m]
1	12	3,85	34	130,90	
2	16	5,05	68		343,40
3	12	7,04	42	295,68	
4	12	1,08	48	51,84	
Razem [m]				478,42	343,40
Masa [kg/m]				0,888	1,578
Masa całkowita [kg]				425	542
Razem [kg]				967	

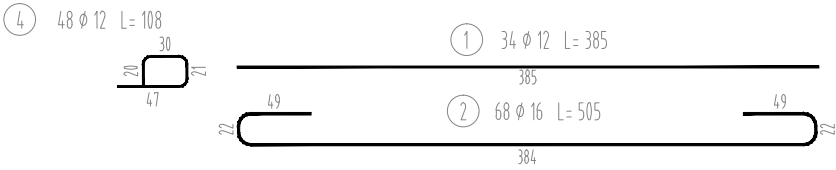
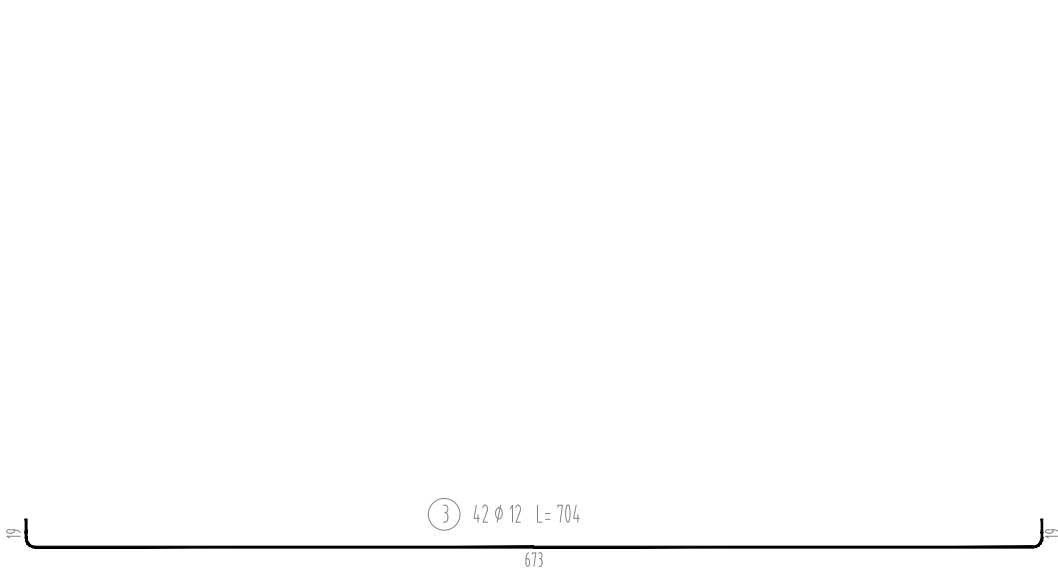
ZESTAWIENIE MATERIAŁÓW

STAL ZBROJENIOWA GAT. BSt500S

IŁOŚĆ STALI: G= 967 kg

RYSUNEK ZBROJENIA PŁYTY PRZEJŚCIOWEJ - PODPORA NR 2

SKALA 1:50



WYKAZ STALI ZBROJENIOWEJ

Nr pręta	Średnica	Długość	Liczba prętów	Długość pręta	
				STAL BSt500S	
				#12	#16
	[mm]	[m]	[szt]	[m]	[m]
1	12	3,85	34	130,90	
2	16	5,05	68		343,40
3	12	7,04	42	295,68	
4	12	1,08	48	51,84	
Razem [m]				478,42	343,40
Masa [kg/m]				0,888	1,578
Masa całkowita [kg]				425	542
Razem [kg]				967	

ZESTAWIENIE MATERIAŁÓW

STAL ZBROJENIOWA GAT. BSt500S

ILOŚĆ STALI: G= 967 kg