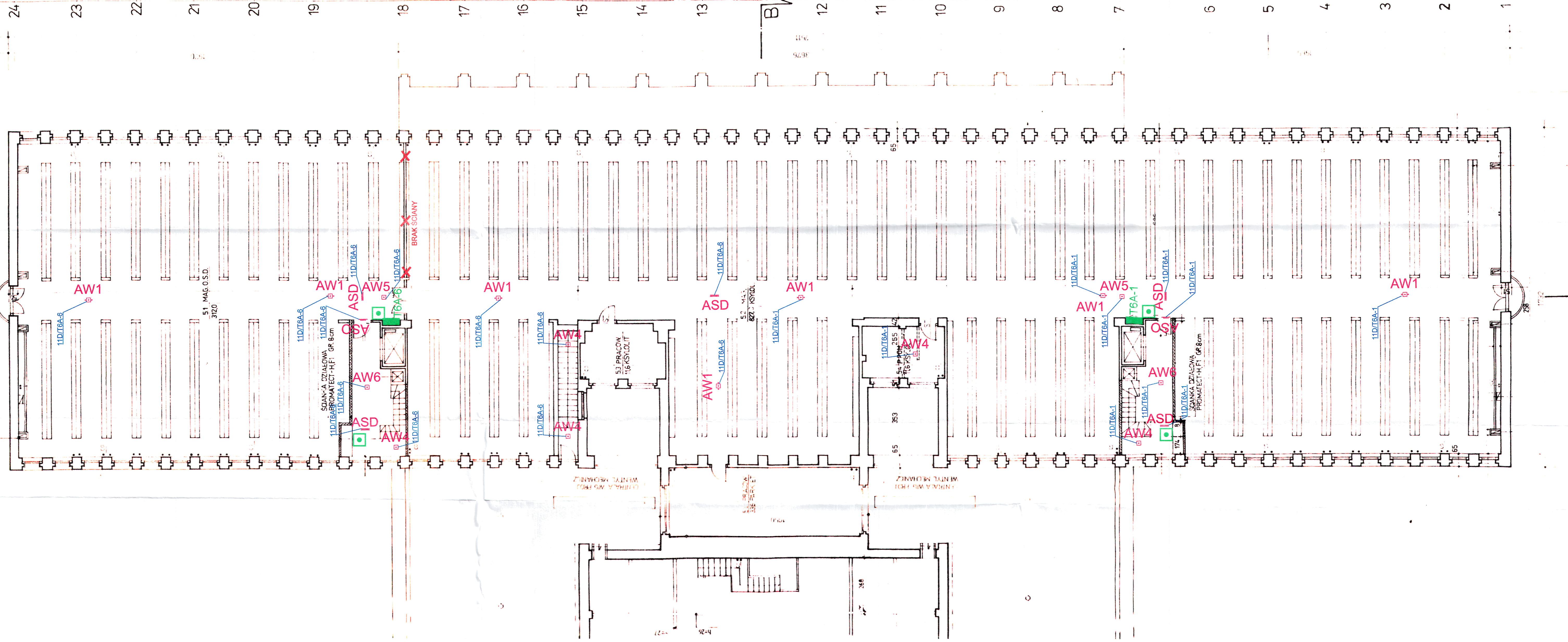


OTWORZYĆ WKŁADKI PRZY OSI ZŁ
ROZMIESZCZĄC ANALOGICZNIE JAK PRZY OSI 1



LEGENDA OPRAW OŚWIETLENIOWYCH

- AW1 Ⓢ LUMI IP65 LED LUN-G 1x1, CR, DALI, natynkowa
- AW2 Ⓢ LUMI IP65 LED LUN-G 1x1, VWD, DALI, natynkowa
- AW3 Ⓢ LUMI IP65 LED LUN-G 1x3, VWD, DALI, natynkowa
- AW4 Ⓢ LUMI IP65 LED LUN-G 1x1, WD, DALI, natynkowa
- AW5 Ⓢ LUMI IP65 LED LUN-G 1x1, AS, DALI, natynkowa
- AW6 Ⓢ LUMI IP65 LED LUN-G 1x3, WD, DALI, natynkowa
- AW7 Ⓢ LUMI IP65 LED LUN-G 1x3, CR, DALI, natynkowa
- OP2 Ⓢ MON1 IP65 LED OP20-G 1,2 TA 1, DALI, natynkowa, jednostronna, piktogram do niskich temp.
- DS2 Ⓢ MON2 IP65 LED DS2-G 1,2 TA 1, DALI, zwieszana, dwustronna, piktogramy
- ASO Ⓢ ARIS LED ASON-G 500 TC 1, IP40, DALI, natynkowa, jednostronna, piktogram
- ASD Ⓢ ARIS LED ASDN-G 500 TC 1, IP40, DALI, natynkowa, dwustronna, piktogramy
- OP20 Ⓢ MON1 IP65 LED OP20-G 1,2 TA 1 N, DALI, natynkowa, bez piktogramu do niskich temp.

OZNACZENIA NA RYSUNKU:

- istniejąca rozdzielnia elektryczna
- istniejący przyrządek pożarowy ROP
- istniejący hydrant

Urbis Elektryczne Instalacje
Inżynieria Kowalska Kępcze
30-833 Kraków ul. Lili Wandy 152
tel 129588-23-40

Pracownia Instalacji Elektrycznych w zakresie wyrobów instalacji oświetlenia
projektowa i wykonawcza z siedzibą w Krakowie
ul. Mielnicka 22 w Krakowie

Nazwa: Uniwersytet Jagielloński ul. Golebia 4 30-007 Kraków		Skala: P.B. - P.W. 1:100
Projektant: inż. Jadwiga Kowalska Kępcze upr. nr LAN/upr 27588 specjalność: elektryczny		Przebieg:
Sprawdził: inż. Bolesław Dęgiel 1544K/23 upr. nr NIA/11E/...		Przebieg: Bolesław D. Elektryczny upr. nr NIA/11E/...
Tytuł: ELEKTRYCZNA		Data: 11.2015
Rozmiar: A4		Strona: 8

Rodzaj projektu: 46 - projektowana instalacja oświetlenia awaryjnego

OPRACOWANIE OBRACZKA: 0057 PRZEJAZDZIE OŚWIATŁO - O PRACIE AKTYWISZKI Z PRACOWNI

WYKONANIE PRACOWNI: 0057 PRZEJAZDZIE OŚWIATŁO - O PRACIE AKTYWISZKI Z PRACOWNI

WYKONANIE PRACOWNI: 0057 PRZEJAZDZIE OŚWIATŁO - O PRACIE AKTYWISZKI Z PRACOWNI