

WARNING

SYSTEM SYGNALIZACJI
POZAROWEJ
PROTEC 6502

SYSTEM SYGNALIZACJI POZAROWEJ PROTEC 6502	
	Centrala Sygnalizacji Pożarowej Protec 6502/DCH/3LPM (3 pięta)
	Ręczny Ostrzegacz Pożarowy 6000/MOP (obudowa metalowa MOP B00)
	Interaktywne, adresowalne optyczne dymu 6000PLUS/OP i gładzian 6000PLUS/BAZE
	Interaktywne, adresowalne czujka optyczno-termiczna 6000PLUS/OPKT i gładzian 6000PLUS/BAZE
	Interaktywne, adresowalne czujka optyczno-termiczna z sygnalizatorem 6000PLUS/OPKT/S i gładzian 6000PLUS/BAZE
	Sygnalizator adresacyjny 6000/SPR2
	Moduł sterujący MICO (centrala GAZEX)
	Moduł sterujący 2D (centrala oddymiania)
	Przewody pętl-izolowane HIK3146k, 1x2x1 mm ²
	Przewody sygnałowe/sterujące PH90 HD0q 2x1,5 mm ²
	Przewody zasilające PH90 300x 7,5 mm ²
	Numer elementu na pętl (x centrala / nr elementu)

ZAKŁAD USŁUG TECHNICZNYCH "ANBUD"	
Nazwa	DOSTOSOWANIE BUDYNKU PRZEDSZKOLA DO WYMAGAŃ Z ZAKRESU OCHRONY PRZECIWOPOŻAROWEJ
Adres Inwestycji	RADKÓW ul. KONSTYTUCJI 3 MAJA 1
Inwestor	GMINA RADKÓW 37-420 RADKÓW ul. RYNEK 1
Brandz	ELEKTRYCZNA
Przedmiot	SCHEMAT STRUKTURALNY ODDYMIANIA
Stadium	PROJEKT BUDOWLANO-WYKONAWCZY
Projektant	Józef Kuśmierek
Podpis	
Data	LIPIEC 2023

J



Nr	POMIESZCZENIE typ posadzki	powierzchnia
01	komunikacja /terakota	14,30 m ²
02	mag. warzyw /pos.cem	5,00 m ²
03	przepompownia./pos.cem	9,80 m ²
04	pon. gosp./pos.cem	12,60 m ²
05	pom. gosp./terakota	18,75 m ²
06	kotłownia /terakota	16,40 m ²
07	szatnia./terakota	40,00 m ²
08	szatnia./terakota	17,30 m ²
09	mag. zywnosci./terakota	8,90 m ²
010	pom. gosp./terakota	6,60 m ²
razem		149,65 m ²

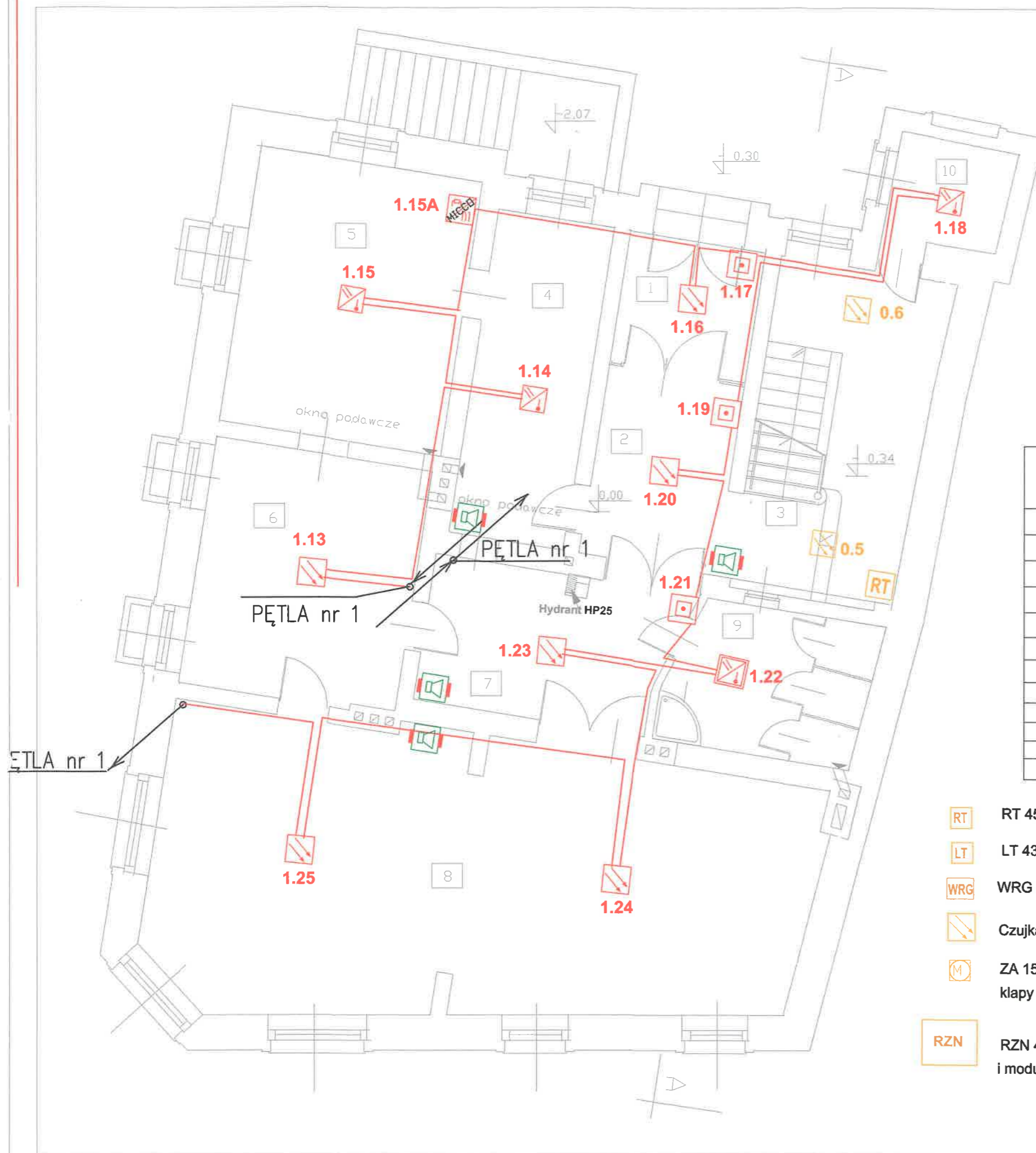
SYSTEM SYGNALIZACJI POZAROWEJ PROTEC 6500

	Centrala Sygnalizacji Pożarowej Protec 6500/DCN/3LPN (3 pętla)
	Ręczny Ostrzegacz Pożarowy 6000/MCP (obudowa natynkowa MCP BOX)
	Interaktywna, adresowalna optyczna dymu 6000PLUS/OP z gniazdem 6000PLUS/BASE
	Interaktywna, adresowalna czujka optyczno-termiczna 6000PLUS/OPHT i gniazdem 6000PLUS/BASE
	Interaktywna, adresowalna czujka optyczna z sygnalizatorem 6000PLUS/OP/S i gniazdem 6000PLUS/BASE
	Sygnalizator akustyczny ze wskaźnikiem optycznym
	Moduł sterujący MICCO (centralka GAZEX)
	Moduł sterujący ZIO (centralka oddymiania)
	Przewody pętli-bezhalogenowe HTKSHekw. 1x2x1 mm ²
	Przewody sygnałowe/sterujące PH90 HDGs 2x1,5 mm ²
	Przewody zasilające PH90 HDGs 2,5 mm ²
	Numer elementu na pętli (nr centrali. / nr elementu)

- RT 45 ręczny przycisk oddymiania
- LT 43-U-PL przycisk przewietrzania
- WRG 82 czujka wiatrowo-deszczowa
- Czujka optyczna dymu 3000/PLUS/OP SET z gniazdem
- ZA 155/XXX-HS XXX; DDS54 500 napęd(y) klapy oddymiającej, otwierania drzwi napowietrzających
- RZN 4408-K centrala oddymiania wraz z akumulatorami i modułami do komunikacji z SSP TR 42 i IM 44

Handwritten signature

ZAKŁAD USŁUG TECHNICZNYCH "ANBUD"	
Nazwa	DOSTOSOWANIE BUDYNKU PRZEDSZKOLA DO WYMAGAŃ Z ZAKRESU OCHRONY PRZECIWOPOŻAROWEJ
Adres inwestycji	RADKÓW ul. KONSTYTUCJI 3 MAJA 1
Inwestor	GMINA RADKÓW 37-420 RADKÓW ul. RYNEK 1
Brand	ELEKTRYCZNA
Przedmiot	PLAN INSTALACJI SSP - PIWNICA
Stadium	PROJEKT BUDOWLANO-WYKONAWCZY
Projektant	Józef Kuśmierak ANF-2/54/82
Data	LIPIEC 2023



Nr	POMIESZCZENIE typ posadzki	powierzchnia
1	przedsionek/ terakota	6,10 m ²
2	korytarz /terakota	8,80 m ²
3	klatka schodowa /terakota	7,50 m ²
4	zmywalnia/terakota	12,80 m ²
5	kuchnia/terakota	21,10 m ²
6	jadalnia/parkiet	18,45 m ²
7	hall /parkiet	12,50 m ²
8	sala zajec /parkiet	55,10 m ²
9	sanitariaty/terakota	9,60 m ²
10	obieralnia /terakota	4,10 m ²
razem		166,35 m ²

SYSTEM SYGNALIZACJI POZAROWEJ PROTEC 6502

	Centrala Sygnalizacji Pożarowej Protec 6500/DCN/3LPN (3 pętla)
	Ręczny Ostrzegacz Pożarowy 6000/MCP (obudowa natynkowa MCP BOX)
	Interaktywna, adresowalna optyczna dymu 6000PLUS/OP z gniazdem 6000PLUS/BASE
	Interaktywna, adresowalna czujka optyczno-termiczna 6000PLUS/OPHT i gniazdem 6000PLUS/BASE
	Interaktywna, adresowalna czujka optyczna z sygnalizatorem 6000PLUS/OP/S i gniazdem 6000PLUS/BASE
	Sygnalizator akustyczny ze wskaźnikiem optycznym
	Moduł sterujący MICCO (centralka GAZEX)
	Moduł sterujący 210 (centralka oddymiania)
	Przewody pętli-bezhalogenowe HTKShkw. 1x2x1 mm ²
	Przewody sygnałowe/sterujące PH90 HDGs 2x1,5 mm ²
	Przewody zasilające PH90 HDGs 2,5 mm ²
	Numer elementu na pętli (nr centrali. / nr elementu)

- RT 45 ręczny przycisk oddymiania
- LT 43-U-PL przycisk przewietrzania
- WRG 82 czujka wiatrowo-deszczowa
- Czujka optyczna dymu 3000/PLUS/OP SET z gniazdem
- ZA 155/XXX-HS XXX; DDS54 500 napęd(y) klapy oddymiającej, otwierania drzwi napowietrzających
- RZN 4408-K centrala oddymiania wraz z akumulatorami i modułami do komunikacji z SSP TR 42 i IM 44

RZECZOZNAWCA DO SPRAW ZABEZPIECZEŃ
PRZECIWPÓŻAROWYCH

mgr inż. Eugeniusz Zajaczkowski Nr upr. 21793
miejscowość, data) 2023-08-07

Zgadność projektu z wymaganiami
Czynny przeciwpożarowej
świadczam z uwagami:

[Signature]
Urząd. P.P. uwzględnienie systemu sygnal. p.ż.

ZAKŁAD USŁUG TECHNICZNYCH "ANBUD"	
Nazwa	DOSTOSOWANIE BUDYNKU PRZEDSZKOLA DO WYMAGAŃ Z ZAKRESU OCHRONY PRZECIWPÓŻAROWEJ
Adres inwestycji	RADKÓW ul. KONSTYTUCJI 3 MAJA 1
Inwestor	GMINA RADKÓW 37-420 RADKÓW ul. RYNEK 1
branża	ELEKTRYCZNA
Pracownik	PLAN INSTALACJI SSP - PARTER
Skala	PROJEKT BUDOWLANO-WYKONAWCZY
Projektant	Józef Kuśmierek ANF-2/64/82
Data	LIPIEC 2023



Nr	POMIESZCZENIE typ posadzki	powierzchnia
1.1	klatka schodowa / terakota	18,80 m ²
1.2	korytarz /wykładzina	9,70 m ²
1.3	pom. pielęgniarzy /wykładzina	16,60 m ²
1.4	gabinet /wykładzina	13,10 m ²
1.5	sala zajęć /parkiet	20,90 m ²
1.6	sala zajęć /parkiet	23,30 m ²
1.7	sala zajęć /parkiet	57,60 m ²
1.8	hall/parkiet	7,50 m ²
1.9	sanitariaty/terakota	10,20 m ²
1.10	sanitariaty/terakota	3,90 m ²
	razem	169,60 m ²

SYSTEM SYGNALIZACJI POZAROWEJ PROTEC 6502

	Centrala Sygnalizacji Pożarowej Protec 6500/DCN/3LPN (3 pętle)
	Ręczny Ostrzegacz Pożarowy 6000/MCP (obudowa natynkowa MCP BOX)
	Interaktywna, adresowalna optyczna dymu 6000PLUS/OP z gniazdem 6000PLUS/BASE
	Interaktywna, adresowalna czujka optyczno-termiczna 6000PLUS/OPHT i gniazdem 6000PLUS/BASE
	Interaktywna, adresowalna czujka optyczna z sygnalizatorem 6000PLUS/OP/S i gniazdem 6000PLUS/BASE
	Sygnalizator akustyczny ze wskaźnikiem optycznym
	Moduł sterujący MICCO (centralka GAZEX)
	Moduł sterujący ZIO (centralka oddymiania)
	Przewody pętli-bezhalogenowe HTKSHekw. 1x2x1 mm ²
	Przewody sygnałowe/sterujące PH90 HDGs 2x1,5 mm ²
	Przewody zasilające PH90 HDGs 2,5 mm ²
	Numer elementu na pętli (nr centrali. / nr elementu)

- RT 45 ręczny przycisk oddymiania
- LT 43-U-PL przycisk przewietrzania
- WRG 82 czujka wiatrowo-deszczowa
- Czujka optyczna dymu 3000/PLUS/OP SET z gniazdem
- ZA 155/XXX-HS XXX; DDS54 500 napęd(y) klapy oddymiającej, otwierania drzwi napowietrzających
- RZN 4408-K centrala oddymiania wraz z akumulatorami i modułami do komunikacji z SSP TR 42 i IM 44

ZAKŁAD USŁUG TECHNICZNYCH "ANBUD"		
Nazwa	DOSTOSOWANIE BUDYNKU PRZEDSZKOLA DO WYMAGAŃ z ZAKRESU OCHRONY PRZECIWOPOŻAROWEJ	
Adres inwestycji	RADKÓW ul. KONSTYTUCJI 3 MAJA 1	
Inwestor	GMINA RADKÓW 37-420 RADKÓW ul. RYNEK 1	
branża	ELEKTRYCZNA	skala 1:100
Pracownik	PLAN INSTALACJI SSP - I PIĘTRO	Rys. nr EP-4
Stan	PROJEKT BUDOWLANO-WYKONAWCZY	
Projektant	Józef Kuśmerek ANF-2/54/82	
Data	LIPIEC 2023	

Nr	POMIESZCZENIE typ posadzki	powierzchnia
2.1	klatka schodowa /terakota	20,30 m ²
2.2	korytarz /parkiet	22,65 m ²
2.3	sanitariaty /terakota	10,90 m ²
2.4	wc /terakota	3,30 m ²
2.5	logopeda /parkiet	12,60 m ²
2.6	gabinet Dyrektora	20,20 m ²
2.7	sala zajęć /parkiet	17,70 m ²
2.8	sala gimnastyczna	29,00 m ²
2.8A	wc /terakota	20,34 m ²
razem		140,55 m ²



SYSTEM SYGNALIZACJI POZAROWEJ PROTEC 6502

	Centrala Sygnalizacji Pożarowej Protec 6500/DCN/3LPN (3 pętla)
	Ręczny Ostrzegacz Pożarowy 6000/MCP (obudowa natynkowa MCP BOX)
	Interaktywna, adresowalna optyczna dymu 6000PLUS/OP z gniazdem 6000PLUS/BASE
	Interaktywna, adresowalna czujka optyczno-termiczna 6000PLUS/OPHT i gniazdem 6000PLUS/BASE
	Interaktywna, adresowalna czujka optyczna z sygnalizatorem 6000PLUS/OP/S i gniazdem 6000PLUS/BASE
	Signalizator akustyczny ze wskaźnikiem optycznym
	Moduł sterujący MICCO (centralka GAZEX)
	Moduł sterujący 210 (centralka oddymiania)
	Przewody pętli-bezhalogenowe HTKShekw. 1x2x1 mm ²
	Przewody sygnałowe/sterujące PH90 HDGs 2x1,5 mm ²
	Przewody zasilające PH90 HDGs 2,5 mm ²
	Numer elementu na pętli (nr centrali. / nr elementu)

- RT 45 ręczny przycisk oddymiania
- LT 43-U-PL przycisk przewietrzania
- WRG 82 czujka wiatrowo-deszczowa
- Czujka optyczna dymu 3000/PLUS/OP SET z gniazdem
- ZA 155/XXX-HS XXX; DDS54 500 napęd(y) klapy oddymiającej, otwierania drzwi napowietrzających
- RZN 4408-K centrala oddymiania wraz z akumulatorami i modułami do komunikacji z SSP TR 42 i IM 44

ZAKŁAD USŁUG TECHNICZNYCH "ANBUD"		
Nazwa	DOSTOSOWANIE BUDYNKU PRZEDSZKOLA DO WYMAGAŃ # ZAKRESU OCHRONY PRZECIWOPOŻAROWEJ	
Adres inwestycji	RADKÓW ul. KONSTYTUCJI 3 MAJA 1	
Inwestor	GMINA RADKÓW 37-420 RADKÓW ul. RYNEK 1	
Stan	ELEKTRYCZNA	skala 1:100
Procedura	PLAN INSTALACJI SSP - II PIĘTRO	rys. nr EP-5
Stan	PROJEKT BUDOWLANO-WYKONAWCZY	
Projektant	Józef Kuśmirek ANF-2/54/82	
Data	LIPIEC 2023	



SYSTEM SYGNALIZACJI POZAROWEJ PROTEC 6502

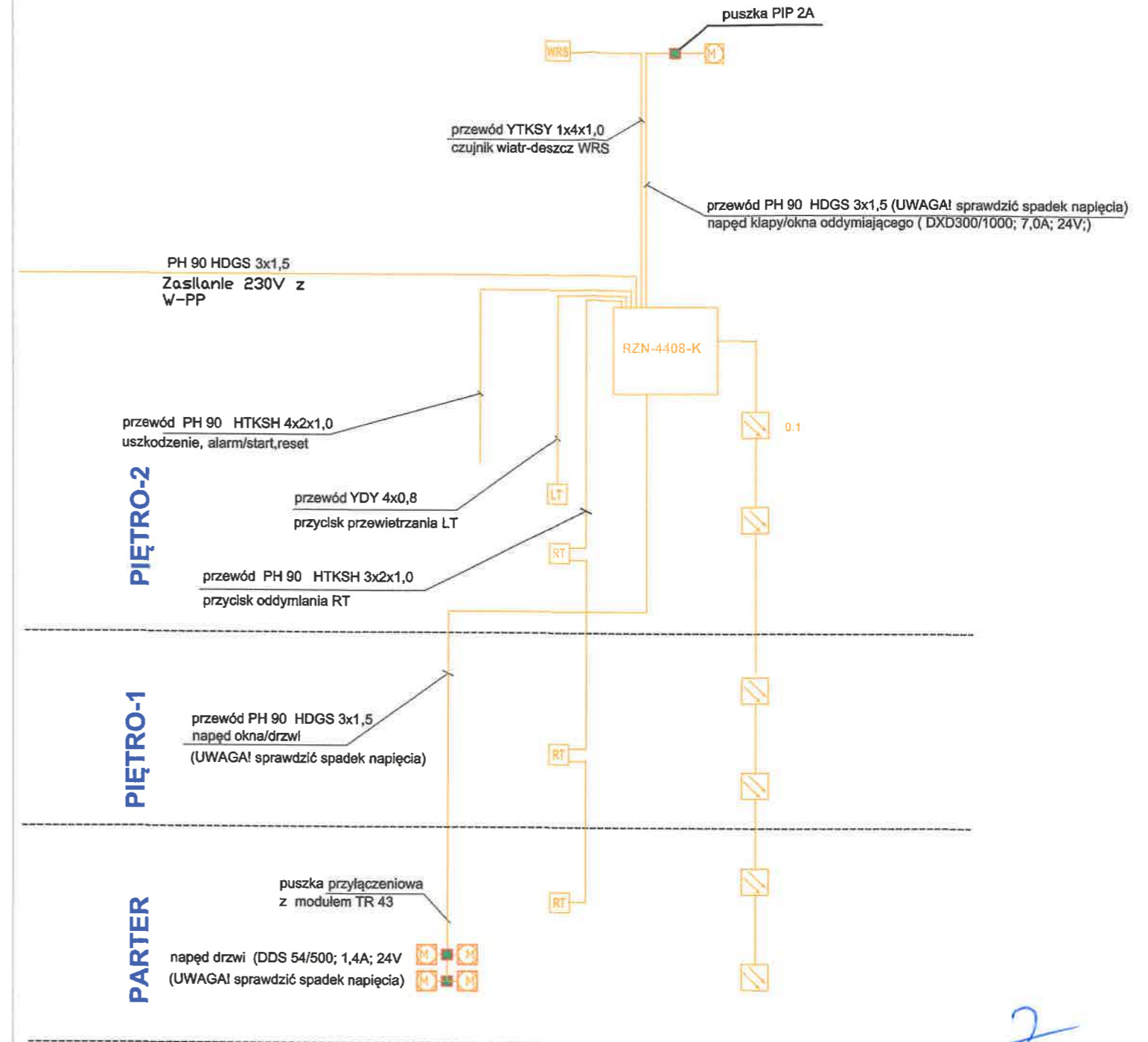
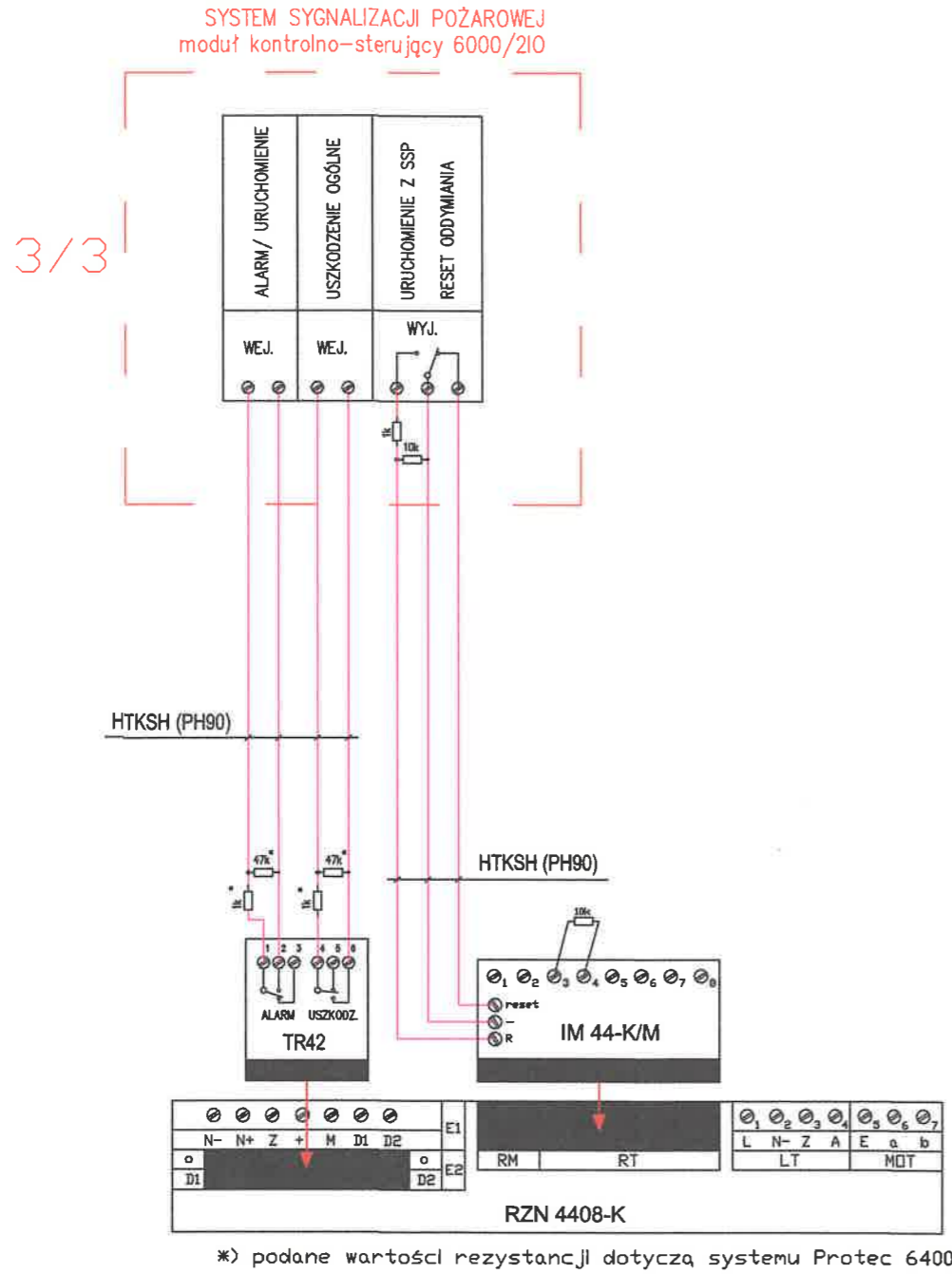
	Centrala Sygnalizacji Pożarowej Protec 6502
	Ręczny Ostrzegacz Pożarowy 6000/MCP (obudowa natynkowa MCP BOX)
	Interaktywna, adresowalna optyczna dymu z izolatorem zwarć 6000PLUS/OP z gniazdem 6000PLUS/BASE
	Interaktywna, adresowalna czujka optyczno-termiczna z izolatorem zwarć 6000PLUS/OPHT i gniazdem 6000PLUS/BASE
	Interaktywna, adresowalna czujka optyczna z sygnalizatorem 6000PLUS/OP/S i gniazdem 6000PLUS/BASE
	Sygnalizator akustyczny ze wskaźnikiem optycznym
	Moduł sterujący MICCO (centralka GAZEX)
	Moduł sterujący ZIO (centralka oddymiania)
	Przewody pętli-bezhalogenowe HTKSHekw. 1x2x1 mm ²
	Przewody sygnałowe/sterujące PH90 HDGs 2x1,5 mm ²
	Przewody zasilające PH90 HDGs 2,5 mm ²
	Numer elementu na pętli (nr centrali. / nr elementu)

PĘTLA nr 2

PĘTLA nr 2

ZAKŁAD USŁUG TECHNICZNYCH "ANBUD"	
Nazwa	DOSTOSOWANIE BUDYNKU PRZEDSZKOLA DO WYMAGAŃ Z ZAKRESU OCHRONY PRZECIWOPOŻAROWEJ
Adres inwestycji	RADKÓW ul. KONSTYTUCJI 3 MAJA 1
Inwestor	GMINA RADKÓW 37-420 RADKÓW ul. RYNEK 1
Branch	ELEKTRYCZNA
Przeznaczenie	PLAN INSTALACJI BHP - PODDASZE NIEUŻYTKOWE Rys. nr EP-6
Stadium	PROJEKT BUDOWLANO-WYKONAWCZY
Projektant	Józef Kuśmierk ANF-2/54/82
Data	LIPIEC 2023

Schemat połączeń Centrali RZN i modułu kontrolno-sterującego 6000/2IO



- RT RT 45 ręczny przycisk oddymiania
- LT LT 43 przycisk przewietrzania
- WRS WRS-S czujka wiatrowo-deszczowa
- ☐ Czujka optyczna dymu 6000/PLUS/OP z gniazdem 6000PLUS/BASE
- M DXD300/1000-HS (24V;7A); DDS54 500 napęd(y) (24V; 1,4A) klapy oddymiającej, otwierania drzwi napowietrzających
- RZN RZN 4416-M centrala oddymiania wraz z akumulatorami i modułami do komunikacji z SSP TR 42 i IM 44

ZAKŁAD USŁUG TECHNICZNYCH "ANBUD"			
Nazwa	DOSTOSOWANIE BUDYNKU PRZEDSZKOLA DO WYMAGAŃ Z ZAKRESU OCHRONY PRZECIWOPOŻAROWEJ		
Adres Inwestycji	RADKÓW ul. KONSTYTUCJI 3 MAJA 1		
Inwestor	GMINA RADKÓW 37-420 RADKÓW ul. RYNEK 1		
Branża	ELEKTRYCZNA	skala	1:100
Przedmiot	SCHEMAT STRUKTURALNY ODDYMIANIA	Rys. nr	EP-7
Stadium	PROJEKT BUDOWLANO-WYKONAWCZY		
Projektant	Józef Kuśmierek ANF-2/54/82	Podpis	
Data	LIPIEC 2023		