

Strona tytułowa projektu budowlanego			
TEMAT INWESTYCJI:	„DOSTĘPNY ROPS” – zadanie: montaż instalacji przywoławczej sprzężonej z portiernią (domofon).		
ADRES / LOKALIZACJA:	Budynek biurowy Regionalnego Ośrodka Polityki Społecznej ul. Hetmańska 9, 35-045 Rzeszów		
FAZA:	PROJEKT TECHNICZNY	EDYCJA:	1
EGZ.	1	REWIZJA:	0

INWESTOR:		<b>REGIONALNY OŚRODEK POLITYKI SPOŁECZNEJ</b> w Rzeszowie ul. Hetmańska 9 35-045 Rzeszów
GŁÓWNY PROJEKTANT/ JEDNOSTKA PROJEKTOWA:		<b>GRYFION Usługi Projektowo-Budowlane</b> ul. Leśna 99 39-200 Dębica

<b>ZESPÓŁ PROJEKTOWY</b>		
BUDOWLANA	PROJEKTANT: OPRACOWANIE	<b>mgr inż. Bartosz Krzeszowiec</b> NR UPR: PDK/0168/POOK/09 Specjalność Konstrukcyjna

MIEJSC. / DATA:	<b>Rzeszów, Lipiec 2024</b>
-----------------	-----------------------------

# Budynek ROPS

WIDEOFON 2  
(MIEJSCE WSKAZANE)

WIDEOFON 1  
(PORTIERNIA)

02

YTDY 6x0,5 mm<sup>2</sup> - panele wewnętrzne

Zasilacz + centralka wideodomofonu

GŁÓWNE DRZWI WEJŚCIOWE

panel zewnętrzny

XzTKMXpw 5x2x1,0mm<sup>2</sup>

elektrozaczep

01

istn. rozdzielnia  
proj. dobudowa zabezp.

S301B  
6A

## LEGENDA:



01

- projektowany panel zewnętrzny wideodomofonu



02

- projektowane wideofony wewnętrzne - lokalizację uzgodnić na etapie wykonywania z użytkownikiem, przewody prowadzić n/t w listwie elektroinstalacyjnej. Przy przejściu przez ściany PPOŻ należy wykonać zabezpieczenie przejścia



- projektowany elektrozaczep



- projektowany zasilacz wraz z jednostką centralną wideodomofonu

## UWAGI:

System wideodomofonu zaprojektowano z możliwością sterowania otwarciem drzwi.

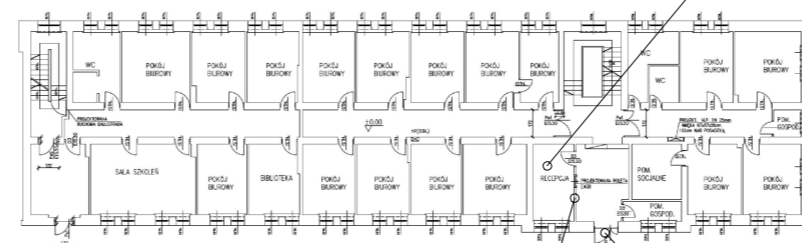
Jako przykładowe rozwiązania proponuje się typ 5tech Wi-Fi z dwoma monitorami 84228 Verus Czytnik Szyfrator.

Zaprojektowano możliwość montażu innego systemu a zachowując e okablowanie entfunkliwia zainstałowanie jego podstawowe je.

Przykładowy wideodomofon



SZKIC SYTUACYJNY



49,90m

ściana wydzielenia PPOŻ

12,9m

02

01

NAZWA INWESTORA: <b>REGIONALNY OŚRODEK POLITYKI SPOŁECZNEJ w Rzeszowie</b> ul. Hetmańska 9 35-045 Rzeszów		
NAZWA INWESTYCJI: <b>„DOSTĘPNY ROPS” - zadanie: montaż instalacji przywoławczej sprzężonej z portiernią (domofon).</b>		
ADRES INWESTYCJI: Budynek biurowy Regionalnego Ośrodka Polityki Społecznej ul. Hetmańska 9, 35-045 Rzeszów	NR DZIAŁKI:	
OPRACOWAŁ mgr inż. Bartosz Krzeszowiec	uprawnienia budowlane PDK/0168/POOK/09	
NAZWA RYSUNKU: <b>SCHEMAT INSTALACJI WIDEODOMOFONOWEJ</b>		
DATA: <b>Lipiec 2024</b>	SKALA: <b>1:100</b>	NR RYSUNKU: NUMER <b>Projekt techniczny</b>