

Nr postępowania: SA.270.2.1.2023

OPIS PRZEDMIOTU ZAMÓWIENIA

Przedmiotem zamówienia jest Remont budynku leśniczówki Leśnictwa Boże, nr inw. 165/697

I. Zakres przedmiotu zamówienia

- Wymiana stolarki okiennej w budynku leśniczówki;
- Wymiana instalacji elektrycznej w budynku leśniczówki;

Szczegółowy opis przedmiotu zamówienia jest zawarty w dokumentacji:

- Specyfikacji Technicznej Wykonania i Odbioru Robót zwanej dalej „STWiOR”;
- Przedmiarze robót;

II. Rodzaj zamówienia - roboty budowlane.

Oznaczenie według Wspólnego Słownika Zamówień CPV:

45310000-3 Roboty instalacyjne elektryczne

45421132-8 Instalowanie okien

III. Dodatkowe wymagania zamawiającego:

1. Roboty budowlane winny być wykonane zgodnie z zasadami sztuki budowlanej i obowiązującym Prawem budowlanym.
2. Materiały i inne artykuły wykorzystane w robotach objętych przedmiotem zamówienia mają być nowe. Wykonawca zobowiązany jest dostarczyć atesty/certyfikaty/ świadectwa jakościowe potwierdzające dopuszczenie materiałów do obrotu i stosowania.
3. Dowóz, transport materiałów budowlanych wewnątrz budynku i ich składowanie, jak również wejście i czas przebywania pracowników na terenie obiektu winny być uzgodnione z Zamawiającym
4. Wymiary stolarki należy wziąć ”z natury” przed przystąpieniem do wykonania zamówienia.
5. Gwarancja – min. 36 m-cy.
6. Zamawiający dokona odbioru końcowego przedmiotu zamówienia maksymalnie w ciągu 5 dni roboczych, liczonych od zawiadomienia przez Wykonawcę o gotowości do odbioru robót.

7. Osoba kontaktowa przy realizacji zamówienia:

Paweł Ulewicz – tel. 660 731 209

Sporządziła: Magdalena Kaczmarek

PRZEDMIAR ROBÓT

Klasyfikacja robót wg. Wspólnego Słownika Zamówień

45453000-7 Roboty remontowe i renowacyjne

45300000-0 Roboty instalacyjne w budynkach

NAZWA INWESTYCJI : Remont budynku leśniczówki Boże - nr inwentarzowy 165/697
ADRES INWESTYCJI : Leśnictwo Boże - Boże 46, 11-700 Mrągowo
INWESTOR : Państwowe Gospodarstwo Leśne Lasy Państwowe - Nadleśnictwo Mrągowo.
ADRES INWESTORA : 11 - 700 Mrągowo, ul. Warszawska 49.
BRANŻA : budowlana, elektryczna

SPRAWDZIŁ PRZEDMIAR : A. Fomiczuk.
DATA OPRACOWANIA : 14.02.2023

Lp.	Podstawa	Opis i wyliczenia	j.m.	Poszcz	Razem
1		WYMIANA STOLARKI OKIENNEJ W BUDYNKU LEŚNICZÓWKI			
1.1		Demontaż stolarki okiennej			
1 d.1.1	KNR 4-01 0354-03	Wykucie z muru ościeżnic drewnianych o pow.do 1 m2 - okna skrzynkowe wraz z okiennicami wew. - "R" x 1,15 - okna 0,70x0,74 - sztuk 2 - okna 0,63x1,36 - sztuk 1 - okno 0,66x1,44 - sztuk 1 4.00	szt. szt.	 4.000	
				RAZEM	4.000
2 d.1.1	KNR 4-01 0354-04	Wykucie z muru ościeżnic drewnianych o pow.do 2 m2 - okna skrzynkowe wraz z okiennicami wew. - "R" x 1,15 - okno 1,16x1,36 - sztuk 1 - okno 1,30x1,46 - sztuk 2 - okno 1,20x1,46 - sztuk 2 - okno 1,15x1,38 - sztuk 6 11	szt. szt.	 11.000	
				RAZEM	11.000
3 d.1.1	KNR 4-01 0354-11	Wykucie z muru podokienników drewnianych wewnętrznych. 3.10+3.70+3.50+2.20+3.40+3.20	m m	 19.100	
				RAZEM	19.100
4 d.1.1	KNR 4-04 1101-03	Transport gruzu z terenu rozbiórki przy ręcznym załadunku i wyładunku samochodem dostawczym na odl. do 1 km - okna i parapety 0.70*0.74*0.10*2 0.63*1.36*0.10*1 0.66*1.44*0.10*1 1.16*1.36*0.10*1 1.30*1.46*0.10*2 1.15*1.38*0.10*6 19.10*0.20*0.03*1.015	m ³ m ³ m ³ m ³ m ³ m ³ m ³	 0.104 0.086 0.095 0.158 0.380 0.952 0.116	
				RAZEM	1.891
5 d.1.1	KNR 4-04 1101-06	Transport gruzu z terenu rozbiórki przy ręcznym załadunku i wyładunku samochodem dostawczym - dod.za każdy nast.rozp. 1 km Krotność = 18 1.891	m ³ m ³	 1.891	
				RAZEM	1.891
6 d.1.1	Wycena własna	Koszt składowania i utylizacji stolarki okiennej 1.891	m ³ m ³	 1.891	
				RAZEM	1.891
1.2		Montaż okien i parapetów wewnętrznych			
7 d.1.2	KNR 0-19 1022-05 analogia	Montaż okien uchylno-rozwieranych jednodzielnych o pow. do 1.0 m2. Okna z drewna klejonego, kolor lazur do uzgodnienia z Inwestorem, profil okienny o gr. nie mniejszej jak 78 mm , jedna uszczelka, listwy Soft-line, okucia typu UNI-JET standardowo wyposażone w mikrouchyłanie, termookapnik ościeżnicowy wyposażony w uszczelkę oraz okapniki naskrzydłowe, szklone panelem trójszybowym (pakiet szybowy dwukomorowy) o współczynniku "U"= 0,5-0,7 W/m2K - okna 0,68x0,70 - sztuk 2 - przyziemie 0.68*0.70*2	m ² m ²	 0.952	
				RAZEM	0.952
8 d.1.2	KNR 0-19 1022-05 analogia	Montaż okien uchylno-rozwieranych jednodzielnych o pow. do 1,0 m2. Okna z drewna klejonego, kolor lazur do uzgodnienia z Inwestorem, profil okienny o gr. nie mniejszej jak 78 mm , jedna uszczelka, listwy Soft-line, okucia typu UNI-JET standardowo wyposażone w mikrouchyłanie, termookapnik ościeżnicowy wyposażony w uszczelkę oraz okapniki naskrzydłowe, szklone panelem trójszybowym (pakiet szybowy dwukomorowy) o współczynniku "U"= 0,5-0,7 W/m2K - okna 0,68x1,50 - sztuk 2 - przyziemie 0.68*1.50*2	m ² m ²	 2.040	
				RAZEM	2.040
9 d.1.2	KNR 0-19 1022-09 analogia	Montaż okien rozwieranych i uchylno-rozwieranych dwudzielnych ze słupkiem stałym o pow. do 2,0 m2. Okna z drewna klejonego, kolor lazur do uzgodnienia z Inwestorem, profil okienny o gr. nie mniejszej jak 78 mm, jedna uszczelka, listwy Soft-line, okucia typu UNI-JET standardowo wyposażone w mikrouchyłanie, termookapnik ościeżnicowy wyposażony w uszczelkę oraz okapniki naskrzydłowe, szklone panelem trójszybowym (pakiet szybowy dwukomorowy) o współczynniku "U"= 0,5-0,7 W/m2K - okna 1,30x1,50 - sztuk 8 - przyziemie 1.30*1.50*8	m ² m ²	 15.600	
				RAZEM	15.600
10 d.1.2	KNR 0-19 1022-09 analogia	Montaż okien rozwieranych i uchylno-rozwieranych dwudzielnych ze słupkiem stałym o pow. do 2,0 m2. Okna z drewna klejonego, kolor lazur do uzgodnienia z Inwestorem, profil okienny o gr. nie mniejszej jak 68 mm, jedna uszczelka, listwy Soft-line, okucia typu UNI-JET standardowo wyposażone w mikrouchyłanie, termookapnik ościeżnicowy wyposażony w uszczelkę oraz okapniki naskrzydłowe, szklone panelem dwuszybowym (pakiet szybowy jednokomorowy) o współczynniku "U"= 1,00=-1,10 W/m2K - PODDASZE - okna 1,16x1,35 - sztuk 3 - poddasze 1.20*1.30*3	m ² m ²	 4.680	
				RAZEM	4.680

Lp.	Podstawa	Opis i wyliczenia	j.m.	Poszcz	Razem
11 d.1.2	KNR 4-01 0321-01	Obsadzenie podokienników z PCV komorowego z okleiną drewnopodobną w koło- rze stolarki okiennej, o szerokości do 35 cm i dł. do 1.5 w ścianach z cegieł - bez poddasza - o dł. 0,68m - sztuk 2 - o dł. 1,30m - sztuk 8 10.00	szt. szt.	 10.000	
				RAZEM	10.000
1.3		Roboty budowlane - ościeża wewnętrzne			
12 d.1.3	KNR 4-01 0336-06	Wykucie bruzd poziomych 1x1/2 ceg. w ścianach z cegieł na zaprawie cementowo-wapiennej - wyrównanie ościeża wew.do jednej wysokości okien [0.78*4*2]+[1.36*8*2]+[1.28*3*2]	m m	 35.680	
				RAZEM	35.680
13 d.1.3	KNR 4-01 0339-04	Wykucie bruzd pionowych 1/2x1 ceg. w ścianach z cegieł na zaprawie cementowo-wapiennej - wyrównanie ościeża wew. do jednej szerokości okien [0.75*2*2]+[1.50*2*10]+[1.40*2*3]	m m	 41.400	
				RAZEM	41.400
14 d.1.3	KNR 4-01 0701-02	Odbicie tynków wewn.z zaprawy cementowo-wapiennej na ścianach, filarach, pilas- trach o pow.odbicia do 5 m2 [0.22+0.13+0.20]*1.36*2*13	m ² m ²	 19.448	
				RAZEM	19.448
15 d.1.3	KNR 4-04 1101-03	Transport gruzu z terenu rozbiórki przy ręcznym załadunku i wyładunku samo- chodem dostawczym na odl. do 1 km 35.68*0.12*0.12 41.40*0.12*0.16 19.448*0.022	m ³ m ³ m ³ m ³	 0.514 0.795 0.428	
				RAZEM	1.737
16 d.1.3	KNR 4-04 1101-06	Transport gruzu z terenu rozbiórki przy ręcznym załadunku i wyładunku samo- chodem dostawczym - dod.za każdy nast.rozp. 1 km Krotność = 18 1.737	m ³ m ³	 1.737	
				RAZEM	1.737
17 d.1.3	Wycena własna	Koszt składowania i utylizacji gruzu 1.737*1.015	m ³ m ³	 1.763	
				RAZEM	1.763
18 d.1.3	KNR 4-01 0325-05	Zamurowanie bruzd pionowych lub pochyłych o przekroju 1/2x1 ceg.w ścianach z cegieł - wyrównanie oścież okiennych [pionowo po okiennicach wew] [1.38*2*10]+[1.25*2*3]	m m	 35.100	
				RAZEM	35.100
19 d.1.3	KNR 4-01 0708-03	Wykon.tynków zwykłych wewn.kat.III z zaprawy cem.-wap. na ościeżach szer.do 40 cm [0.64+0.74+0.74]*2 [1.48+0.64+1.48]*2 [1.48+1.26+1.48]*10 [1.25+1.26+1.25]*3	m m m m m	 4.240 7.200 42.200 11.280	
				RAZEM	64.920
20 d.1.3	KNR 9-03 0502-05	Osadzenie kształtowników metalowych ochronnych zabezpieczających krawędzie 1.48*2*13	m m	 38.480	
				RAZEM	38.480
21 d.1.3	KNR 2-02 2009-05	Tynki (gładzie) jednowarstw.wewn.gr.3 mm z gipsu szpachlow.wyk.ręcz.na oście- żach i pasach ściennych na podłożu betonowym 64.92*[0.28+0.50]	m ² m ²	 50.638	
				RAZEM	50.638
22 d.1.3	KNR 4-01 0312-01	Uzupełnienie gładzi cementowej na rolkach z cegieł o szerokości 1 ceg. poziomych - pod parapety okienne wew. [1.26*11]+[0.64*4]	m m	 16.420	
				RAZEM	16.420
23 d.1.3	TZKNBK VIII 11-135	Naprawa wykładziny ściiennej przez wymianę pojedynczych płytek glazurowanych - łazienka 58	szt. szt.	 58.000	
				RAZEM	58.000
1.4		Roboty budowlane - ościeża zewnętrzne			
24 d.1.4	KNR 4-01 0336-01	Wykucie bruzd poziomych 1/4x1/2 ceg. w ścianach z cegieł na zaprawie cimento- wo-wapiennej - wyrównanie ościeża okiennego do jadenj wysokości okien, oraz pod parapety zew. z cegły klinkierowej 35.680	m m	 35.680	
				RAZEM	35.680
25 d.1.4	KNR 4-01 0339-01 analogia	Wykucie bruzd pionowych 1/4x1/2 ceg. w ścianach z cegieł na zaprawie cimento- wo-wapiennej - jak wyżej w celu wyrównania do jednej szerokości okien - Uwaga równe obcięcie w celu wykonania ościeża zewnętrznego o szerokości 12 cm. 41.40	m m	 41.400	
				RAZEM	41.400
26 d.1.4	KNR 4-04 1101-03	Transport gruzu z terenu rozbiórki przy ręcznym załadunku i wyładunku samo- chodem dostawczym na odl. do 1 km [35.68*0.12*0.08]+[41.40*0.12*0.08]	m ³ m ³	 0.740	
				RAZEM	0.740
27 d.1.4	KNR 4-04 1101-06	Transport gruzu z terenu rozbiórki przy ręcznym załadunku i wyładunku samo- chodem dostawczym - dod.za każdy nast.rozp. 1 km Krotność = 18 0.74	m ³ m ³	 0.740	
				RAZEM	0.740

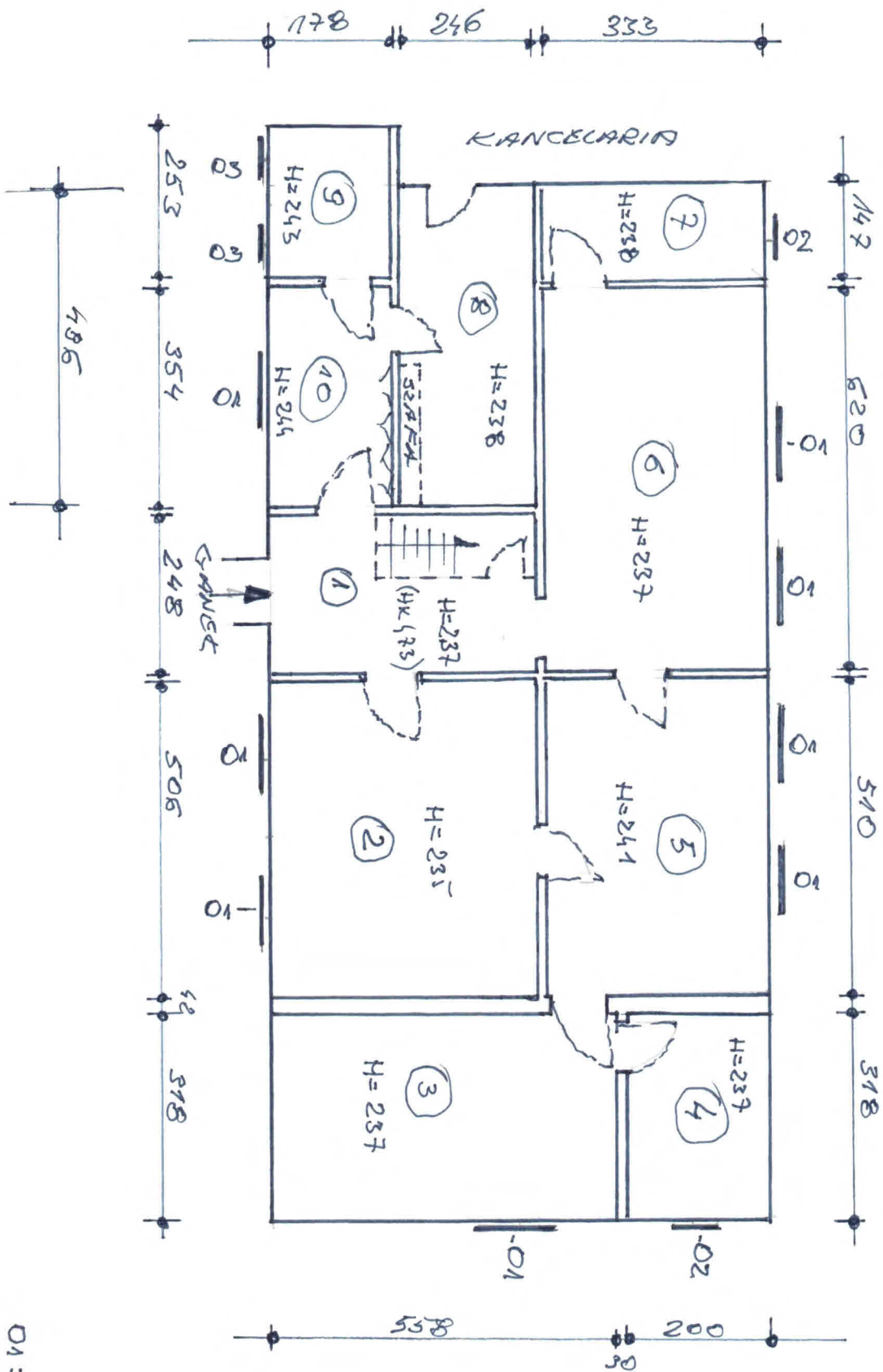
Lp.	Podstawa	Opis i wyliczenia	j.m.	Poszcz	Razem
28 d.1.4	Wycena własna	Koszt składowania i utylizacji gruzu	m ³		
		0.74	m ³	0.740	
				RAZEM	0.740
29 d.1.4	TZKNBK IV-92 analogia	Naprawa murów grubych z cegły. Przemurowanie cegłą na zapr.cem.-wap. Głębok.przemurowania 1/2 ceg.wraz z wykuciem strzępi - cegła ceramiczna 250x120x65 41.40*65%	m		
			m	26.910	
				RAZEM	26.910
30 d.1.4	TZKNBK VIII 05-147	Czyszczenie ściernie lub chemiczne murów gładkich - ościeża +ściany [0,12+0,25cm] [35.69+41.40]*[0.12+0.26]	m ²		
			m ²	29.294	
				RAZEM	29.294
31 d.1.4	TZKNBK VIII 05-135	Spoinowanie murów i sklepień gładkich z cegły z przygotowaniem zaprawy	m ²		
		29.294	m ²	29.294	
				RAZEM	29.294
32 d.1.4	TZKNBK VIII 05-157	Patynowanie murów z cegły gotyckiej (kolorowanie) o pow. do 5 m2 - scalenie kolorystyczne powstałych węgarków i domurówek z istniejącym murem - patynowanie dwukrotne - "R"x0,70 29.294*50%	m ²		
			m ²	14.647	
				RAZEM	14.647
33 d.1.4	KNR 4-01 0311-03 analogia	Wykonanie podokienników zewnętrznych z cegły klinkierowej wraz z pospoinowaniem i uszczelnieniem masą silikonową na styku parapet, okno oraz przycinaniem cegły klinkierowej - "R" x2,50 [0.78*2]+[0.72*2]+[1.26*2]+[1.38*11]	m		
			m	20.700	
				RAZEM	20.700
34 d.1.4	KNR 2-02 1611-01	Rusztowania ramowe warszawskie jednokolumnowe wysokości do 4 m - okna poddasza 1.00	kol.		
			kol.	1.000	
				RAZEM	1.000
35 d.1.4	KNR 2-02 1611-02	Rusztowania ramowe warszawskie jednokolumnowe wysokości do 6 m - okna poddasza 2.00	kol.		
			kol.	2.000	
				RAZEM	2.000
2		WYMIANA INSTALACJI ELEKTRYCZNEJ W BUDYNKU LEŚNICZÓWKI			
2.1		Prace zabezpieczające i rozbiórkowe			
36 d.2.1	KNR-W 4-01 1216-01 analogia	Zabezpieczenie podłóg tektura falistą wraz z rozbiórka po zakończeniu prac	m ²		
		2.48*4.41	m ²	10.937	
		5.06*4.35	m ²	22.011	
		5.58*3.18	m ²	17.744	
		2.00*3.18	m ²	6.360	
		5.10*3.33	m ²	16.983	
		6.20*3.33	m ²	20.646	
		1.47*3.33	m ²	4.895	
		4.96*2.46	m ²	12.202	
		1.78*2.53	m ²	4.503	
		3.54*1.68	m ²	5.947	
				RAZEM	122.228
37 d.2.1	KNR-W 4-01 1216-01	Zabezpieczenie podłóg folią - jak wyżej	m ²		
		122.228	m ²	122.228	
				RAZEM	122.228
38 d.2.1	ZKNR C-1 0101-01	Zabezpieczenie drzwi wraz z ościeżnicą folią malarską [10*2.30*2]+[3*2.30*1]+[1.20*2.40*1]	m ²		
			m ²	55.780	
				RAZEM	55.780
39 d.2.1	ZKNR C-1 0101-01 analogia	Zabezpieczenie mebli i urządzeń gospodarstwa domowego folią malarską	m ²		
		120	m ²	120.000	
				RAZEM	120.000
40 d.2.1	Wycena indywidualna kalk. własna	Psuwanie i przestawianie mebli "głównych" i urządzeń gospodarstwa domowego (szafy, łóżaka, itp.) podczas prac remontowych	rg		
		16	rg	16.000	
				RAZEM	16.000
41 d.2.1	KNR 4-01 0426-03 analogia	Rozebranie obicia ścian z desek nieotynkowanych na wpust lub półwpust - boazeria na ścianach wraz z rusztem "R"x1,15 - Uwaga w pomieszczeniu nr 8 - bez obicia "pleców"szafy [2.46+2.48]*2.37 [1.68+3.54+1.10+1.68]*2.44 {[1.08+3.08]*2*2.36}+{[2.48+4.42]*2*2.37}+[5.90*0.42]-[1.15*2.37]	m ²		
			m ²	11.708	
			m ²	19.520	
			m ²	52.094	
				RAZEM	83.322
42 d.2.1	KNR 4-01 0429-06 analogia	Rozebranie elementów stropów drewnianych - podsufitek z płyt pilśniowych - kasetony dekoracyjne wraz z rusztem "R" x1,15	m ²		
		2.48*4.41	m ²	10.937	
		3.54*1.68	m ²	5.947	
				RAZEM	16.884

Lp.	Podstawa	Opis i wyliczenia	j.m.	Poszcz	Razem
43 d.2.1	KNR 4-03 1100 - 00/ K.W.N.R.B. wycena indywidualna	Demontaż istniejącej, starej instalacji elektrycznej (tablicy rozdzielczej, opraw, łączników, gniazd i części przewodów)	kpl		
		1.00	kpl	1.000	
				RAZEM	1.000
44 d.2.1	KNR 4-03 1006-07	Ręczne przebijanie otworów w ścianach lub stropach z cegły o długości przebiccia do 1 cegły - śr. do 40 mm	otw.		
		25.00	otw.	25.000	
				RAZEM	25.000
45 d.2.1	KNR 4-03 1006-17	Ręczne przebijanie otworów w ścianach lub stropach z cegły o długości przebiccia do 2 cegły - śr. do 40 mm	otw.		
		6.00	otw.	6.000	
				RAZEM	6.000
46 d.2.1	KNR 4-03 1001-05 oświetlenie gniazda	Ręczne wykucie bruzd dla przewodów wtynkowych w cegle	m		
		12.90+11.20+22.70+18.90+9.90+10.60+8.20+6.10+3.80	m	104.300	
		3.80+13.50+12.70+8.60+18.40+15.20+5.10+9.20+3.10+1.80	m	91.400	
				RAZEM	195.700
47 d.2.1	KNR 5-08 0805-02	Reczne wykonanie ślepych otworów w cegle objętości do 0.1 dm3 - pod puszkę łączników, gniaz i rozgałęźne	szt.		
		51	szt.	51.000	
				RAZEM	51.000
48 d.2.1	KNR 4-01 0701-02	Odbicie tynków wewnętrznych z zaprawy cementowo-wapiennej na ścianach, filarach, pilastrach o powierzchni odbicia do 5 m2 - "skorodowane " tynki ścian pod boazerią	m ²		
		83.569*20%	m ²	16.714	
				RAZEM	16.714
49 d.2.1	KNR 4-01 0701-08	Odbicie tynków wewnętrznych z zaprawy cementowo-wapiennej na stropach płaskich, belkach, biegach i spocznikach schodów o powierzchni odbicia do 5 m2 - jak wyżej na sufitach	m ²		
		16.884*15%	m ²	2.533	
				RAZEM	2.533
50 d.2.1	KNR 4-01 0108-09	Wywiezienie gruzu spryzmowanego samochodami skrzyniowymi na odległość do 1 km - boazeria	m ³		
		81.129*0.012*1.05	m ³	1.022	
		15.204*0.012*1.015	m ³	0.185	
				RAZEM	1.207
51 d.2.1	KNR 4-01 0108-10	Wywiezienie gruzu spryzmowanego samochodami skrzyniowymi - za każdy następny 1 km - wraz z kosztem utylizacji boazerii	m ³		
		Krotność = 18			
		1.207	m ³	1.207	
				RAZEM	1.207
52 d.2.1	Wycena d.2.1 własna	Koszt składowania i utylizacji - boazerii drewnianej	m ³		
		1.207	m ³	1.207	
				RAZEM	1.207
53 d.2.1	KNR 4-01 0108-11	Wywiezienie gruzu spryzmowanego samochodami samowładowczymi na odległość do 1 km - gruz ceglany i z zaprawy cementowo-wapiennej	m ³		
		[0.02+0.35+0.72]*1.015	m ³	1.106	
				RAZEM	1.106
54 d.2.1	KNR 4-01 0108-12	Wywiezienie gruzu spryzmowanego samochodami samowładowczymi - za każdy następny 1 km wraz z kosztem utylizacji gruzu	m ³		
		Krotność = 18			
		1.106	m ³	1.106	
				RAZEM	1.106
55 d.2.1	Wycena d.2.1 własna	Koszt składowania i utylizacji gruzu budowlanego	m ³		
		1.106	m ³	1.106	
				RAZEM	1.106
2.2		Instalacja oświetleniowa i gniazd wttyczkowych			
56 d.2.2	KNR 5-08 0201-02 oświetleniowa gniazda	PRZEWODY KABELKOWE - Montaż uchwytów pod przewody kabelkowe układane pojedynczo z przyg.podłoża mechanicznie - przykręcanie do kołków plastikowych w podłożu z cegły i drewna - uchwyty aluminiowe na kołek rozporowy	m		
		{105+28}*60%	m	79.800	
		92+30	m	122.000	
				RAZEM	201.800
57 d.2.2	KNR 5-08 0201-02 analogia oświetleniowa	Montaż uchwytów pod przewody kabelkowe układane pojedynczo z przyg.podłoża mechanicznie - przykręcanie do kołków plastikowych w podłożu z cegły i drewna - uchwyty aluminiowe na gwoździe	m		
		{105+28}*40%	m	53.200	
				RAZEM	53.200
58 d.2.2	KNR 5-08 0214-01	Przewody kabelkowe w powłoce polwinitowej (łączy przekrój żył do 12 mm2) układane na gotowych uchwytach bezśrubowych, w korytkach i na drabinkach z mocowaniem pojedynczo - YDYP 3x1,5 mm2	m		
		79.00	m	79.000	
				RAZEM	79.000

Lp.	Podstawa	Opis i wyliczenia	j.m.	Poszcz	Razem
59 d.2.2	KNR 5-08 0214-01	Przewody kabelkowe w powłoce polwinitowej (łączy przekrój żył do 12 mm ²) układane na gotowych uchwytach bezśrubowych, w korytkach i na drabinkach z mocowaniem pojedynczo - YDYP 4x1,5 mm ² 54.00	m m	 54.000	 54.000
60 d.2.2	KNR 5-08 0214-01	Przewody kabelkowe w powłoce polwinitowej (łączy przekrój żył do 12 mm ²) układane na gotowych uchwytach bezśrubowych, w korytkach i na drabinkach z mocowaniem pojedynczo - YDYP 3x2,5 mm ² 122.00	m m	 122.000	 122.000
61 d.2.2	KNNR-W 9 1101-01	Uzupełnienie tynków kat.III zwykłych po robotach instalacyjnych - pasy pokrywające bruzdy o szer. do 10 cm 105+92	m m	 197.000	 197.000
62 d.2.2	KNR K-04 0305-01	Gładzie gipsowe jednowarstwowe, grubości 3 mm, wykonywane ręcznie na podłożu z tynku wraz z scaleniem z istniejącą gładzią ścian i sufitów - "R" x1,15 197*0.25	m ² m ²	 49.250	 49.250
63 d.2.2	KNR 5-08 0301-02	PUSZKI - Przygotowanie podłoża pod mocowanie osprzętu przez przykręcenie do kołków plastikowych w podłożu z cegły - puszki 21+25	szt. szt.	 46.000	 46.000
64 d.2.2	KNR 5-08 0302-01	Montaż na gotowym podłożu puszek bakelitowych o śr. do 60mm - wtynkowe jednokrotne 21	szt. szt.	 21.000	 21.000
65 d.2.2	KNR 5-08 0302-01	Montaż na gotowym podłożu puszek bakelitowych o śr. do 60mm - wtynkowe dwukrotne 24	szt. szt.	 24.000	 24.000
66 d.2.2	KNNR-W 9 1101-05	Uzupełnienie tynków kat.III zwykłych po robotach instalacyjnych - miejsca po osadzonej osprzęcie elektrycznym - puszki 46	szt. szt.	 46.000	 46.000
67 d.2.2	KNR K-04 0305-01	Gładzie gipsowe jednowarstwowe, grubości 3 mm, wykonywane ręcznie na podłożu z tynku wraz z scaleniem z istniejącą gładzią ścian - "R" x1,15 46*0.35*0.30	m ² m ²	 4.830	 4.830
2.3		Osprzęt - "Biały montaż"		RAZEM	
68 d.2.3	KNNR 5 0308-01	Gniazda WYTCZKOWE - Gniazda instalacyjne wtyczkowe ze stykiem ochronnym podtynkowe 2-biegunowe końcowe o obciążalności do 10 A i przekroju przewodów do 2.5 mm ² - podwójne w puszcze instalacyjnej 24.00	szt. szt.	 24.000	 24.000
69 d.2.3	KNNR 5 0306-03	WYŁĄCZNIKI - Łączniki świecznikowe podtynkowe w puszcze instalacyjnej 8.00	szt. szt.	 8.000	 8.000
70 d.2.3	KNNR 5 0306-04	Łączniki krzyżowe, dwubiegunowe podtynkowe w puszcze instalacyjnej 6.00	szt. szt.	 6.000	 6.000
71 d.2.3	KNR 5-08 0804-01	OPRAWY OŚWIETLENIOWE - Ręczne wykonanie ślepych otworów w gipsie lub gazobetonie głębokości do 8 cm i śr. do 20 mm 14.00	szt. szt.	 14.000	 14.000
72 d.2.3	KNR 5-08 0809-01	Osadzenie w podłożu kołków plastikowych rozporowych w gotowych ślepych otworach. 14.00	szt. szt.	 14.000	 14.000
73 d.2.3	KNR-W 5- 08 0501-01	Przygotowanie podłoża pod oprawy oświetleniowe zawieszane na haczykach do kołka rozporowego 11.00	kpl. kpl.	 11.000	 11.000
74 d.2.3	KNR 5-08 0306-18	Montaż na gotowym podłożu odgałęźników z tworzyw sztucznych instalacyjnych uniwersalnych do 2.5 mm ² (bezśrubowo) z podłączeniem przewodów kabelkowych do 2.5 mm ² (4 wyloty) 3.00	szt. szt.	 3.000	 3.000
75 d.2.3	KNR 5-08 0306-17	Montaż na gotowym podłożu odgałęźników z tworzyw sztucznych instalacyjnych uniwersalnych do 2.5 mm ² (bezśrubowo) z podłączeniem przewodów kabelkowych do 2.5 mm ² (3 wyloty) 11.00	szt. szt.	 11.000	 11.000
76 d.2.3	KNNR 5 0501-01	Oprawy oświetleniowe zawieszane (zwykłe) - żarowa - żyrandole oprawy, plafony itp dostarcza Inwestor 11.00	kpl. kpl.	 11.000	 11.000
77 d.2.3	KNNR 5 0502-01	Oprawy oświetleniowe przykręcane (zwykłe) - żarowa - kinkiety - dostarcza Inwestor 3.00	kpl. kpl.	 3.000	 3.000
				RAZEM	3.000

Lp.	Podstawa	Opis i wyliczenia	j.m.	Poszcz	Razem
78 d.2.3	KNR 4-03 1011-07	SKRZYŃKA ROZDZIELCZA - Ręczne wykucie wnętrza o objętości do 0.10 dm3 w podłożu ceglanym - poszerzenie i wyrównanie 1.00	szt. szt.	 1.000	 1.000
				RAZEM	1.000
79 d.2.3	KNNR-W 9 1101-06	Uzupełnienie tynków kat.III zwykłych po robotach instalacyjnych - wnętrza rozdzielnic elektrycznych 0.30*0.47	m ² m ²	 0.141	 0.141
				RAZEM	0.141
80 d.2.3	KNR 5-08 0805-01	Reczne wykonanie ślepych otworów w cegle głębokości do 8 cm i śr. do 20 mm 4.00	szt. szt.	 4.000	 4.000
				RAZEM	4.000
81 d.2.3	KNNR 5 1201-01	Osadzenie w podłożu kołków plastikowych rozporowych 4.00	szt. szt.	 4.000	 4.000
				RAZEM	4.000
82 d.2.3	KNNR 5 0404-01	Tablice rozdzielcze o masie do 10 kg - kompletna, przykręcana do gotowego podłoża 1.00	szt. szt.	 1.000	 1.000
				RAZEM	1.000
83 d.2.3	KNNR 5 1203-01	Podłączenie przewodów pojedynczych o przekroju żyły do 2.5 mm2 pod zaciski lub bolce 62	szt.żył szt.żył	 62.000	 62.000
				RAZEM	62.000
84 d.2.3	KNNR-W 9 1101-05	Uzupełnienie tynków kat.III zwykłych po robotach instalacyjnych - miejsca po osadzonej osprzęcie elektrycznym - obrobienie wokół rozdzielnic 1.00	szt. szt.	 1.000	 1.000
				RAZEM	1.000
2.4		Badania i pomiary instalacji elektrycznej			
85 d.2.4	KNR-W 4- 03 1201-03	Sprawdzenie próbnikiem punktu odbioru energii dla instalacji wtynkowych 51	pkt. pkt.	 51.000	 51.000
				RAZEM	51.000
86 d.2.4	KNR-W 4- 03 1201-01	Sprawdzenie instalacji elektrycznej wtynkowej po tynkowaniu - sprawdzenie stanu izolacji 14	przew. przew.	 14.000	 14.000
				RAZEM	14.000
87 d.2.4	KNR-W 4- 03 1201-02	Sprawdzenie instalacji elektrycznej wtynkowej po tynkowaniu - przedzwonienie przewodów 14	przew. przew.	 14.000	 14.000
				RAZEM	14.000
88 d.2.4	KNR-W 4- 03 1202-02	Sprawdzenie i pomiar kompletnego 3-fazowego obwodu elektrycznego niskiego napięcia - zasilanie 1.00	pomiar. pomiar.	 1.000	 1.000
				RAZEM	1.000
89 d.2.4	KNR-W 4- 03 1202-01	Sprawdzenie i pomiar kompletnego 1-fazowego obwodu elektrycznego niskiego napięcia 14	pomiar. pomiar.	 14.000	 14.000
				RAZEM	14.000
90 d.2.4	KNR-W 4- 03 1209-01	Sprawdzenie samoczynnego wyłączenia zasilania - pierwsza próba działania wyłącznika różnicowoprądowego 1	prób. prób.	 1.000	 1.000
				RAZEM	1.000
91 d.2.4	KNR-W 4- 03 1205-01	Pierwszy pomiar uziemienia ochronnego lub roboczego 3	pomiar. pomiar.	 3.000	 3.000
				RAZEM	3.000
92 d.2.4	KNR-W 4- 03 1204-01	Sprawdzenie i regulacja działania wyłączników nadprądowych 17.00	szt. szt.	 17.000	 17.000
				RAZEM	17.000
93 d.2.4	KNR-W 4- 03 kalk. własna	Sporządzenie protokołu badań i pomiarów instalacji elektrycznej podpisanej przez osobę uprawnioną i przekazanie Inwestorowi w dwóch egzemplarzach 1	kpl kpl	 1.000	 1.000
				RAZEM	1.000
2.5		Prace naprawcze i malowanie pomieszczeń w budynku po pracach elektrycznych			
94 d.2.5	KNR 2-02 2006-01 analogia sufit ściany przy schodach	Okładziny z płyt ze sztywną pianką rezolową gr. 20 mm plus płyta gipsowo-kartonowa gr. 12,5 mm (niegorsza jak firmy Kingspan Kooltherm K17 020) na ścianach na zaprawie klejowej 1.08*3.10 [1.08+3.08]*2*2.36-[0.85*2.00] [0.60*2.37]+[2.35*1.60]-[0.70*1.83]	m ² m ² m ² m ²	 3.348 17.935 3.901	 25.184
				RAZEM	25.184
95 d.2.5	KNR 2-02 2007-01	Konstrukcje rusztów pod okładziny z płyt gipsowych z listew drewnianych na ścianach - "plecy" szafy [2.52+0.56]*2.38	m ² m ²	 7.330	 7.330
				RAZEM	7.330
96 d.2.5	KNR 2-02 2006-03	Okładziny z płyt gipsowo-kartonowych gr. 12,5 mm (suche tynki gipsowe) pojedyncze na ścianach na rusztach 7.330	m ² m ²	 7.330	 7.330

Lp.	Podstawa	Opis i wyliczenia	j.m.	Poszcz	Razem
97 d.2.5	KNR 4-01 0710-02	Uzupełnienie tynków zwykłych wewnętrznych kat. II z zaprawy cementowo-wapiennej na ścianach i słupach prostokątnych na podłożu z cegły, pustaków ceramicznych, gazo- i pianobetonów (do 2 m2 w 1 miejscu) - po boazerii	m ²	RAZEM	7.330
	poz. nr 6	83.569*20%	m ²	16.714	
				RAZEM	16.714
98 d.2.5	KNR 4-01 0710-13	Uzupełnienie tynków zwykłych wewnętrznych kat. II z zaprawy cementowo-wapiennej na stropach, belkach, podciągach, biegach i spocznikach na podłożu z cegły i pustaków (do 1 m2 w 1 miejscu) - jak wyżej	m ²		
	poz. nr 7	16.884*15%	m ²	2.533	
				RAZEM	2.533
99 d.2.5	KNR K-04 0305-01	Gładzie gipsowe jednowarstwowe, grubości 3 mm, wykonywane ręcznie na ścianach na podłożu z tynku	m ²		
	pom. 1	{[2.48+4.41]*2*2.37}+[5.90*0.42]-[1.15*2.37]	m ²	32.411	
	pom. 8	{[4.96+2.46]*2*2.38}-[2.46*2.38]	m ²	29.464	
	pom. 10	[3.54*1.68+1.10+1.67]*2.42	m ²	21.096	
				RAZEM	82.971
100 d.2.5	KNR K-04 0305-07	Gładzie gipsowe jednowarstwowe, grubości 3 mm, wykonywane ręcznie - dodatek za pogrubienie o 1 mm na ścianach	m ²		
		82.971*60%	m ²	49.783	
				RAZEM	49.783
101 d.2.5	KNR K-04 0305-03	Gładzie gipsowe jednowarstwowe, grubości 3 mm, wykonywane ręcznie na ścianach na podłożu z płyt gipsowo-kartonowych - na płycie z pianką rezolową + "plecy" szafy wbudowanej	m ²		
		25.184+7.33	m ²	32.514	
				RAZEM	32.514
102 d.2.5	KNR K-04 0305-04	Gładzie gipsowe jednowarstwowe, grubości 3 mm, wykonywane ręcznie na stropach na podłożu z tynku	m ²		
		16.884	m ²	16.884	
				RAZEM	16.884
103 d.2.5	KNR 9-03 0502-05	Osadzenie kształtowników metalowych ochronnych zabezpieczających krawędzie	m		
		62.30	m	62.300	
				RAZEM	62.300
104 d.2.5	KNR 4-01 1204-08	Przygotowanie powierzchni pod malowanie farbami emulsyjnymi starych tynków z poszpachlowaniem nierówności - sufit	m ²		
	pom. 1	2.48*4.41	m ²	10.937	
	pom. 2	5.06*4.35	m ²	22.011	
	pom. 3	5.58*3.18	m ²	17.744	
	pom. 4	3.18*2.00	m ²	6.360	
	pom. 5	5.10*3.33	m ²	16.983	
	pom. 6	6.19*3.33	m ²	20.613	
	pom. 7	1.47*3.33	m ²	4.895	
	pom. 8	4.96*2.46	m ²	12.202	
	pom. 9	2.53*1.78	m ²	4.503	
	pom. 10	3.54*1.68	m ²	5.947	
				RAZEM	122.195
105 d.2.5	KNR 4-01 1204-01	Dwukrotne malowanie farbami akrylowymi starych tynków wewnętrznych sufitów - kolor biały	m ²		
		122.195	m ²	122.195	
				RAZEM	122.195
106 d.2.5	KNR 4-01 1204-08	Przygotowanie powierzchni pod malowanie farbami emulsyjnymi starych tynków z poszpachlowaniem nierówności - ściany	m ²		
	pom. 1	{[2.48+4.41]*2*2.37}+{[1.08+3.00]*2*2.36}+[5.90*0.42]-2.73	m ²	51.664	
	pom. 2	[5.06+4.35]*2*2.35	m ²	44.227	
	pom. 3	[5.58+3.18]*2*2.37	m ²	41.522	
	pom. 4	[3.18+2.00]*2*2.37	m ²	24.553	
	pom. 5	[5.10+3.33]*2*2.37	m ²	39.958	
	pom. 6	{[6.19+3.33]*2*2.36}-10.40	m ²	34.534	
	pom. 7	[1.47+3.33]*2*2.37	m ²	22.752	
	pom. 8	{[4.96+2.46]*2*2.38}-[2.46*2.38]	m ²	29.464	
	pom. 9	0.00	m ²	0.000	
	pom. 10	[3.54*1.68+1.10+1.67]*2.42	m ²	21.096	
				RAZEM	309.770
107 d.2.5	KNR 4-01 1204-02	Dwukrotne malowanie farbami akrylowymi starych tynków wewnętrznych ścian - kolory jasna lub półpełne do uzgodnienia z Inwestorem	m ²		
		309.770	m ²	309.770	
				RAZEM	309.770
108 d.2.5	KNR 4-01 1212-28	Dwukrotne malowanie farbą olejną rur wodociagowych i gazowych o średnicy do 50 mm - kolor biały	m		
		3.20+3.20+3.00+1.20+1.10+[5.60*2]+[3.18*2]+1.50+3.00+[5.15*2]+1.10+[6.19*2]+1.60+3.00+4.30+7.60+1.60+[3.54*2]+1.50	m	84.220	
				RAZEM	84.220
109 d.2.5	KNR 4-01 1212-48	Dwukrotne malowanie farbą olejną naczynia zbiorczego	szt.		
	1		szt.	1.000	
				RAZEM	1.000



$O1 = 130 \times 150 - 852T$
 $O2 = 68 \times 150 - 252T$
 $O3 = 68 \times 70 - 252T$
 $O4 = 120 \times 130 - 352T - 1000A$