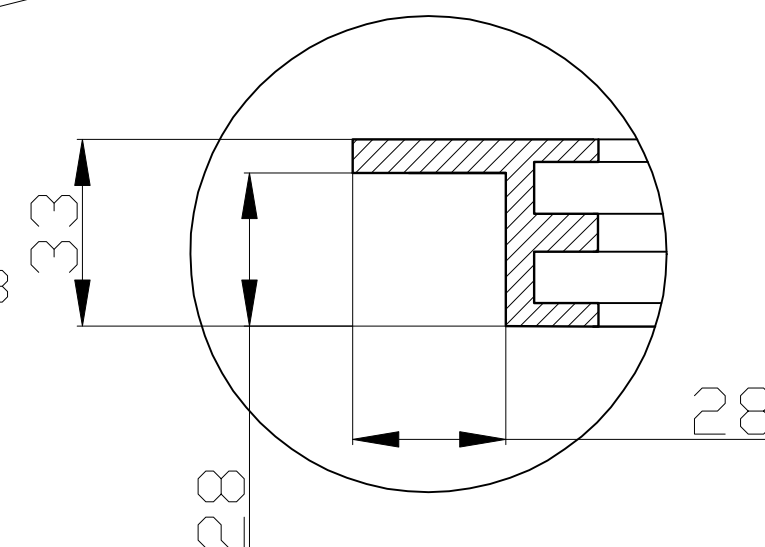


odwodnienia-4 szt.

PRZEKRÓJ B-B
skala 1:2



Uwagi:

- 1.Szyby hartowane,barwione w masie, grubość 5 mm ,kolor grafit/szary , przejrzystość 50%±2%.
- 2.Oznakowanie szyby:nazwa producenta i znak homologacji.
- 3.Rama okna aluminiowa,malować proszkowo RAL 9011 czarny mat.
- 4.Szybę przesuwную wyposażyc w uchwyt zapadkowy .
- 5.Przestrzeń pomiędzy szybą stałą i przesuwную uszczelnic z uwzględnieniem przeznaczenia do tramwaju dwukierunkowego.
- 6.Ilość sztuk na wagon - 4 szt.

2	Szyba stała kpl.	1		NF6D_132455-02	
1	Szyba przesuwная kpl.	1		NF6D_132455-01wer2	
Poz.	DATA	PODPISY	Szt.	Materiał	Nr rys. lub normy
Projekt.	23.06.2021	P.Kaczmarek			
Kreślił	23.06.2021	P.Kaczmaerk			
Sprawdz.		K.Kwiatkowski			
Skala	Okno przesuwne 1436x543 lewe				NF6D_132455-00 wer2
1:4					