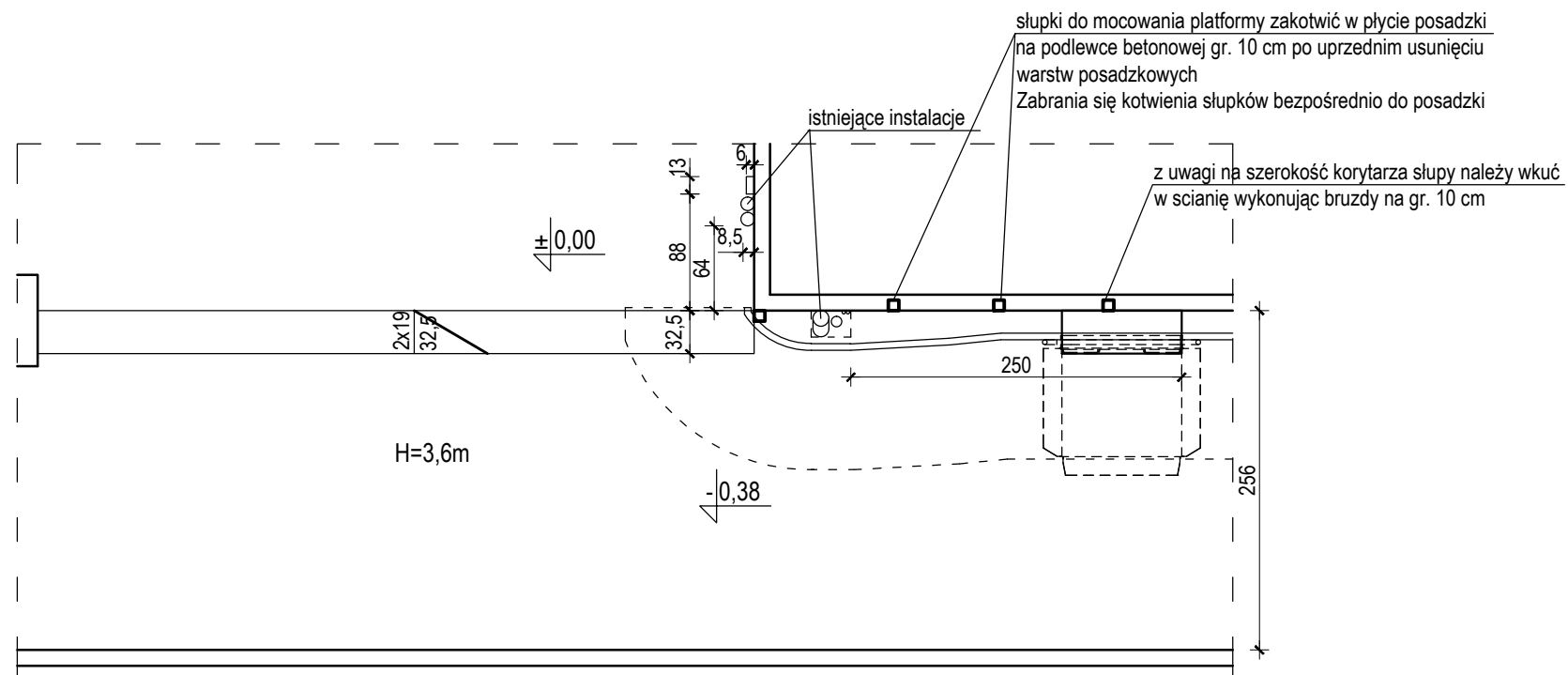
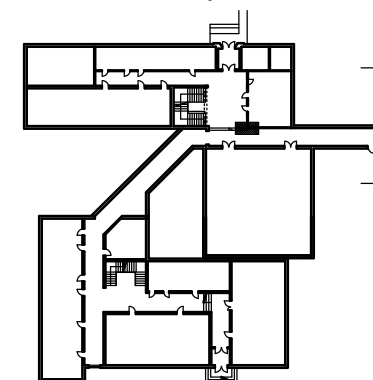


WIDOK 1:50



RZUT 1:50

schemat budynku



UWAGA:

słupki do mocowania platformy należy wykonać zgodnie z wytycznymi producenta i projektu konstrukcji

PRAWA AUTORSKIE ZASTRZEŻONE	AUTORSKA PRACOWNIA ARCHITEKTONICZNA ARCHITEKT Renata Góralczyk-Osowicka	
	tel. 0-602 753 006, tel.-fax 0-89 527 91 76 ul. Kopernika 1 / 20, 10-510 Olsztyn	
	Temat: Projekt budowlany z doborem platform dla osób niepełnosprawnych oraz 2 dźwigów w celu likwidacji barier architekt. w budynku Wydziału Nauk Technicznych	
	Lokalizacja: Dz. 1/10 obr. 0054 ul. Oczapowskiego 11, Olsztyn	
	Inwestor: Uniwersytet Warmińsko-Mazurski 10-716 Olsztyn ul. Oczapowskiego 2	
	platforma przyschodowa- fragm.rzutu parteru	
	Projektował: arch. Renata Góralczyk-Osowicka upr.bud.nr 07/2003/OL	A4 Nr. rys.
	Sprawdził: arch. Agnieszka M. Piotrowska upr.bud.nr 27/98/OL	
	Stadium: P.B. Branża: Arch. grudzień 2018 Skala: 1:50	