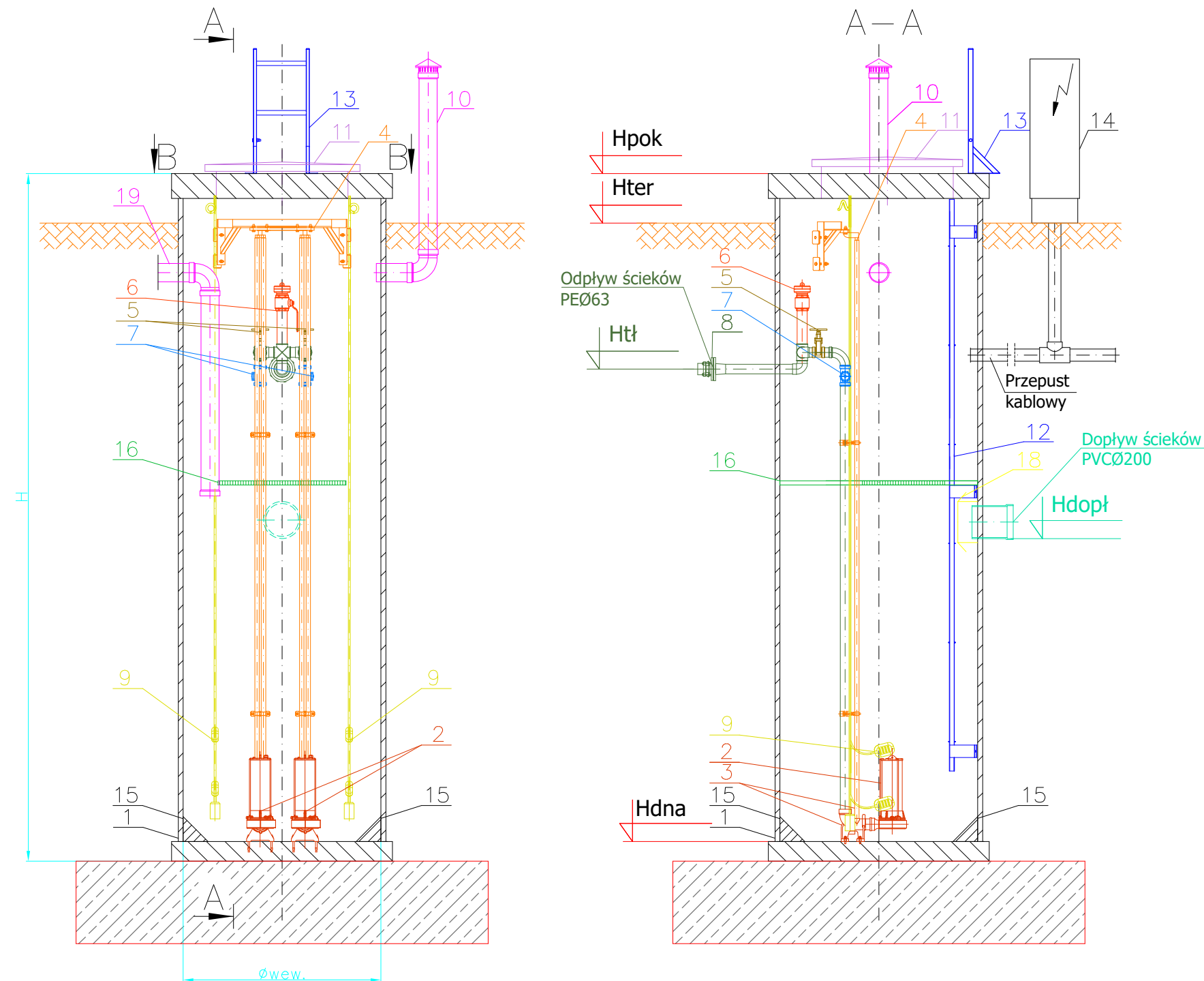
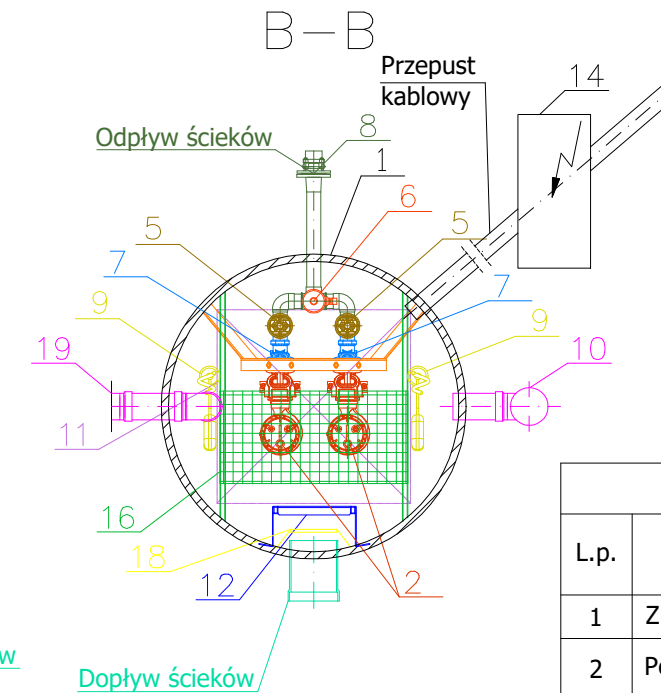


SCHEMAT PRZEPOMPOWNI ŚCIEKÓW



Uwaga:

1. Płytę fundamentową 2,0x2,0x0,4 m wykonać z betonu B-20
płyta zbrojona krzyżowo górą i dołem – pręty $\phi 12$ mm, siatka 15 x 15 cm
pod płytą wykonać podkład z betonu B-10 o grub. 10 cm
mocowanie zbiornika do płyty poprzez kotwy stalowe wklejane
2. Umieszczenie szafy sterowniczej zgodnie z projektem zagospodarowania terenu
3. Przed doбором zbiornika przepompowni sprawdzić rzeczywiste rzędne istniejących rurociągów: dopływowego oraz tłocznego
4. Rurociągi technologicznie z rur stalowych nierdzewnych DN 50, gał.X5CRNI18-10, wg DIN17457
5. Montaż armatury za pomocą kotłownicy luźnych lub za pomocą potąceń gwintowanych.
6. Zbiornik z betonu klasy C40/50, wodoszczelności W12, mrozoodporności F-150 i nasiąkliwości do 5% – wg normy PN-EN 1917



Zestawienie elementów przepompowni

L.p.	Nazwa elementu	Ilość szt./kpl.
1	Zbiornik przepompowni	1
2	Pompa zatapialna 2,0 kW/400 V	2
3	Stopa sprzęgająca pompę z przewodnicami rurowymi	2
4	Mocowanie przewodnic rurowych	2
5	Zasuwa odcinająca DN50	2
6	Układ przepłukiwania rurociągu tłocznego	1
7	Zawór zwrotny kulowy DN50	2
8	Łącznik R-K DN 50	1
9	Sonda hydrostatyczna z pływakami	1
10	Wentylacja Ø110	2
11	Właz lekki 800x800	1
12	Drabinka żłazowa	1
13	Drabinka wsporcza	1
14	Szafa sterownicza	1
15	Skosy	1
16	Podest roboczy	1
18	Deflektor	1
19	Wylot do filtra antyodorowego Ø110	1

Wymiary i materiał zbiornika	
Oznaczenie	Wartość [mm]
	Polimerobeton
Ø wew.	1200
H	3360
Zestawienie rzędnych	
Oznaczenie	Wartość [m n.p.m.]
Hpok	84,95
Hter	84,65
Htł	83,05
Hdopł	83,31
Hdna	81,69

SANSYSTEMS PRACOWNIA PROJEKTOWA INŻYNIERII SANITARNEJ "SANSYSTEMS" WOJCIECH PANEK
Adamowo 86, 14-240 Susz tel. 507 869 828, e-mail: sansystems@wp.pl

NAZWA INWESTYCJI: PRZEBUDOWA PRZEPOMPOWNI ŚCIEKÓW W MIEJSCOWOŚCI DWOREK NA DZIAŁCE NR 1/5

STADIUM:	PROJEKT BUDOWLANY	DATA:
OBIEKT:	SIEĆ KANALIZACJI SANITARNEJ	07.2022r.
ADRES:	DWOREK, OBRĘB NR 0007, DZ. NR 1/5	RYS./PLANSZA
INWESTOR:	GINA MIKOŁAJKI POMORSKIE, UL. DZIERZGOŃSKA 2, 82-433 MIKOŁAJKI POMORSKIE	S-1
TYTUŁ:	SCHEMAT PRZEPOMPOWNI ŚCIEKÓW	

PROJEKTOWAŁ: inż. Wojciech Panek	BRANŻA: SANITARNA	NR UPRAWNIENÍ: WAM/0151/POOS/14	PODPIS:	SKALA: --
-------------------------------------	----------------------	------------------------------------	---------	--------------