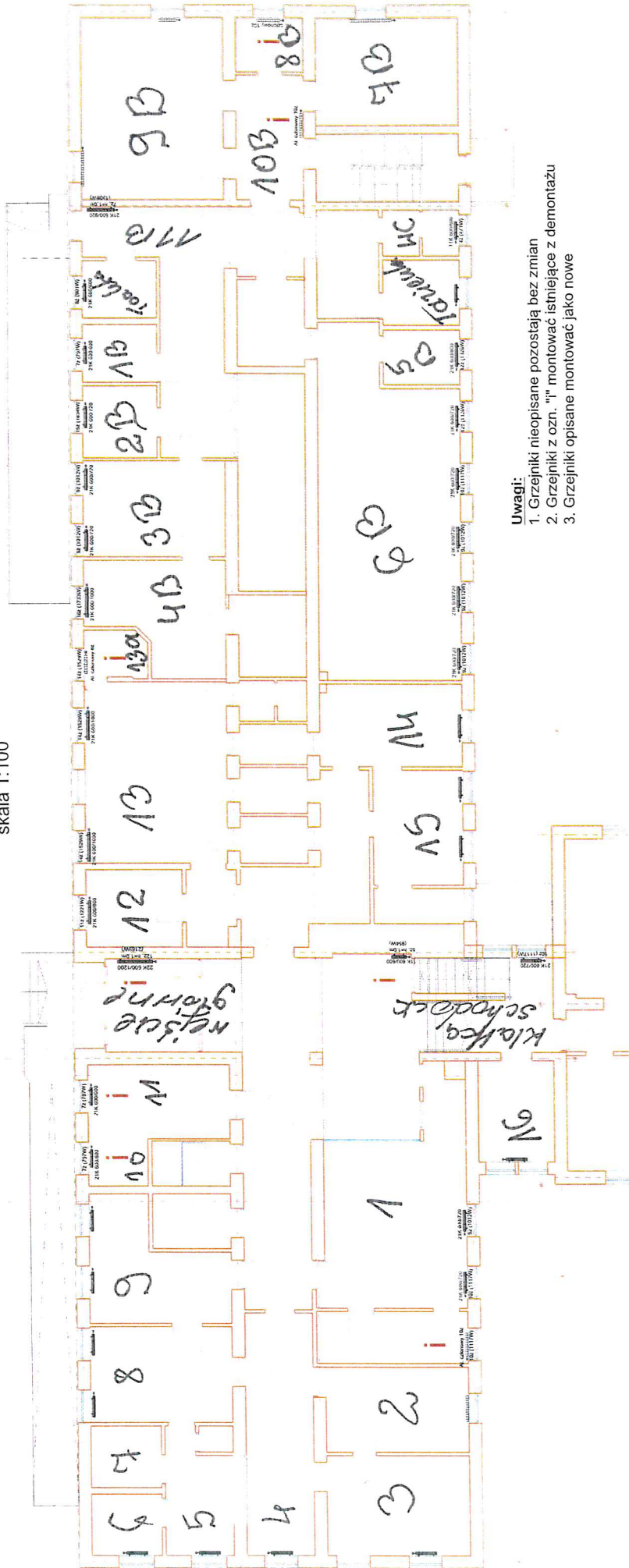


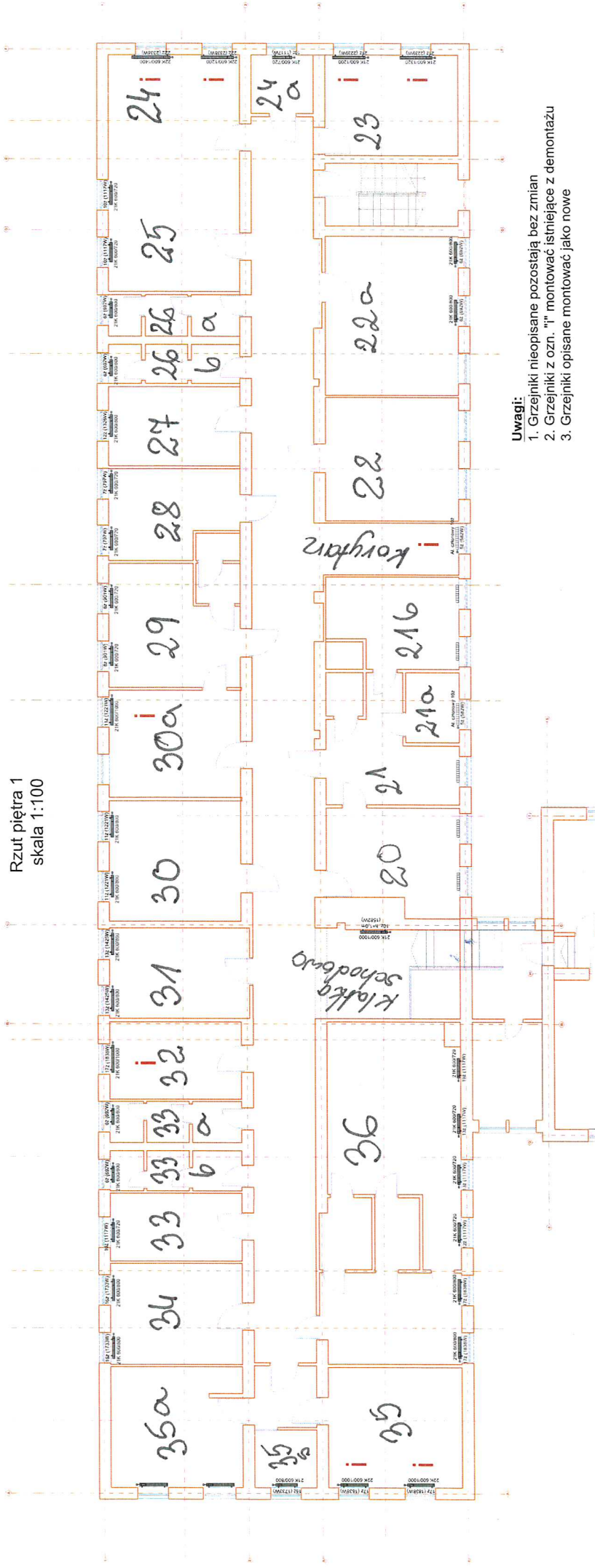
Rzut parteru
skala 1:100



Uwagi:

1. Grzejniki nieopisane pozostają bez zmian
2. Grzejniki z ozn. "I" montować istniejące z demontażu
3. Grzejniki opisane montować jako nowe

Rzut pietra 1
skala 1:100



Uwagi:

1. Grzejniki nieopisane pozostają bez zmian
2. Grzejniki z ozn. "i" montować istniejące z demontażu
3. Grzejniki opisane montować jako nowe