

Projekt 1

Partner kontaktowy:
Numer zlecenia:
Firma:
Numer klienta:

Data: 01.02.2024
Edytor:

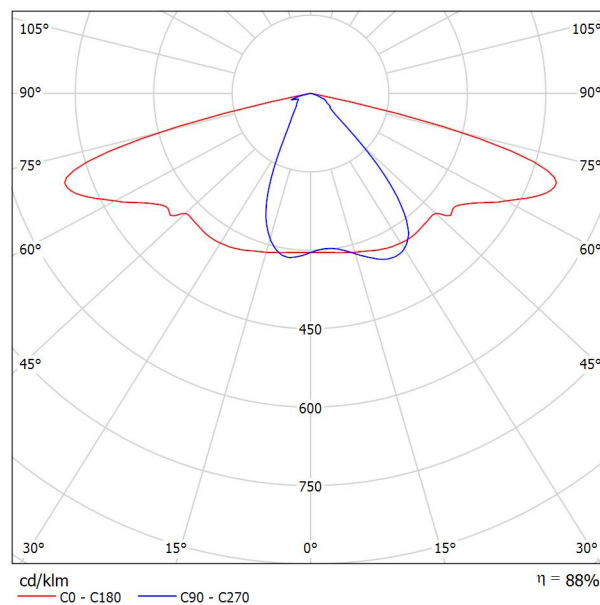


Edytor
Telefon
faks
e-Mail

LED / Karta danych oprawy

Wylot światła 1:

Ilustracje oświetleń znajdziesz w naszym katalogu oświetleń.



Klasyfikacja oświetleń CIE: 100
Kod Flux CIE: 49 78 97 100 88

powodu braku właściwości symetrycznych nie można przedstawić tabeli UGR dla tego oprawa.



Edytor
Telefon
faks
e-Mail

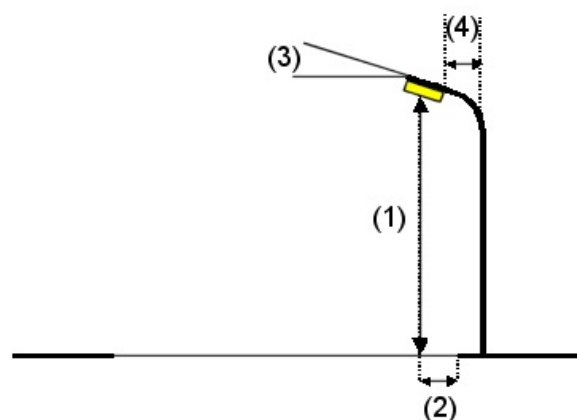
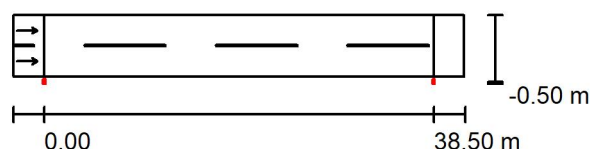
Ulica 1 / Dane planowania

Profil ulicy

Jezdnia 1 (Szerokość: 6.000 m, Liczba pasów jezdni: 2, Nawierzchnia: R3, q0: 0.070)

Współczynnik konserwacji: 0.80

Rozmieszczenia opraw



Oprawa:	LED
Strumień świetlny (Oprawa):	4934 lm
Strumień świetlny (Lampy):	5600 lm
Moc opraw:	31.0 W
Rozmieszczenie:	jednostronnie na dole
Odstęp słupa:	38.500 m
Wysokość montażu (1):	8.112 m
Wysokość punktu świetlnego:	8.000 m
Nawis (2):	-0.500 m
Nachylenie wysięgnika (3):	0.0 °
Długość wysięgnika (4):	0.000 m

Wartości maksymalne mocy oświetleniowej

przy 70°: 596 cd/klm

przy 80°: 40 cd/klm

przy 90°: 0.00 cd/klm

W każdym kierunku tworzącym podany kąt z dolną linią pionową przy zainstalowanym i gotowym do użytku oświetleniu.

Żadna moc oświetleniowa powyżej 90°.

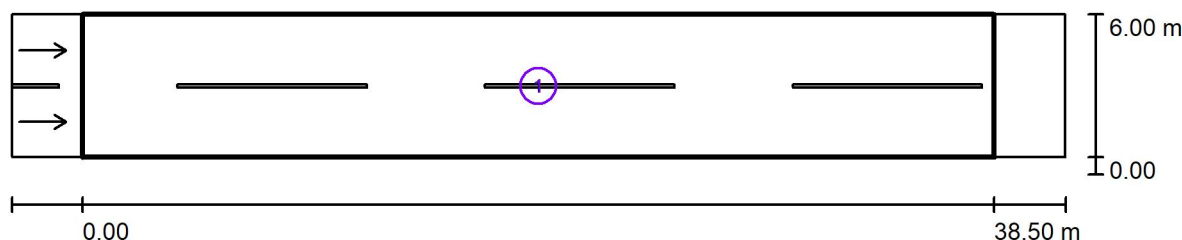
Rozmieszczenie spełnia wymagania klasy mocy oświetleniowej G3.

Rozmieszczenie spełnia wymagania klasy indeksu oślepiania D.6.



Edytor
Telefon
faks
e-Mail

Ulica 1 / Wyniki szczegółowe



Współczynnik konserwacji: 0.80

Skala 1:319

Lista pól oszacowania

- 1 Pole oszacowania Jezdnia 1
Długość: 38.500 m, Szerokość: 6.000 m
Siatka: 13 x 6 Punkty
Przynależne elementy uliczne: Jezdnia 1.
Nawierzchnia: R3, q_0 : 0.070
Wybrana klasa oświetleniowa: ME5

(Wszystkie wymagania fotometryczne zostały spełnione.)

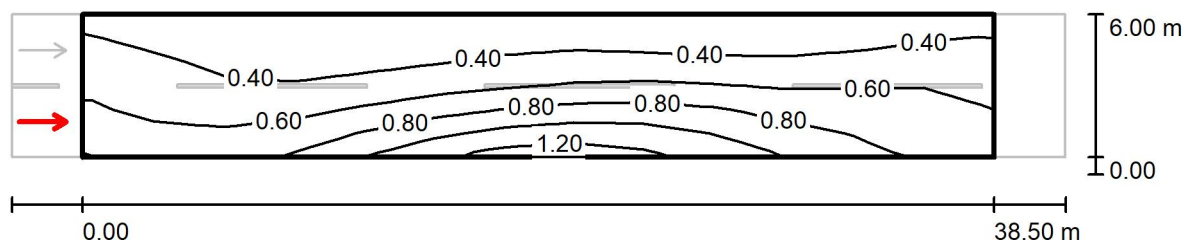
Wartości rzeczywiste według obliczenia:
Wartości zadane według klasy:
Spełnione/nie spełnione:

L_m [cd/m ²]	U0	UI	TI [%]	SR
0.57	0.37	0.55	15	0.66
≥ 0.50	≥ 0.35	≥ 0.40	≤ 15	≥ 0.50
✓	✓	✓	✓	✓



Edytor
Telefon
faks
e-Mail

Ulica 1 / Pole oszacowania Jezdnia 1 / Obserwator 1 / Izolinie (L)



Wartości Candela/m², Skala 1 : 319

Siatka: 13 x 6 Punkty

Pozycja obserwatora: (-60.000 m, 1.500 m, 1.500 m)

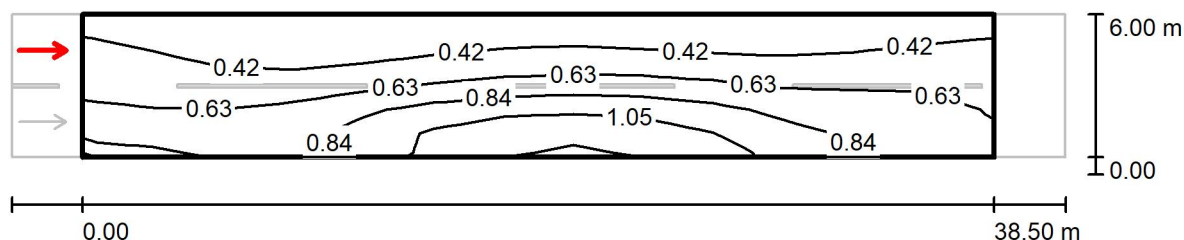
Nawierzchnia: R3, q0: 0.070

	L_m [cd/m ²]	U0	UI	TI [%]
Wartości rzeczywiste według obliczenia:	0.57	0.37	0.55	15
Wartości zadane według klasy ME5:	≥ 0.50	≥ 0.35	≥ 0.40	≤ 15
Spełnione/nie spełnione:	✓	✓	✓	✓



Edytor
Telefon
faks
e-Mail

Ulica 1 / Pole oszacowania Jezdnia 1 / Obserwator 2 / Izolinie (L)



Wartości Candela/m², Skala 1 : 319

Siatka: 13 x 6 Punkty

Pozycja obserwatora: (-60.000 m, 4.500 m, 1.500 m)

Nawierzchnia: R3, q0: 0.070

	L_m [cd/m ²]	U0	UI	TI [%]
Wartości rzeczywiste według obliczenia:	0.62	0.38	0.69	8
Wartości zadane według klasy ME5:	≥ 0.50	≥ 0.35	≥ 0.40	≤ 15
Spełnione/nie spełnione:	✓	✓	✓	✓