



HA-DESK USŁUGI PROJEKTOWE

HANNA IŻYCKA

ul. Cisowa 9 20-703 LUBLIN

tel.81 444-64-97, 607 922 988 e-mail:hanka_izycka@tlen.pl

konto: PKO BP S.A. INTELIGO 50 1020 5558 1111 1840 4470 0037 NIP 712-168-74-59



PROJEKT ARANŻACJI WNĘTRZ PRZEBUDOWYWANEGO BUDYNKU „STARE ŁAZIENKI” NA BAZĘ HOTELOWĄ DLA POTRZEB LECZNICTWA UZDROWISKOWEGO ALTERNATYWNE ROZWIĄZANIE HOLU Z LADĄ

OBIEKT: BUDYNEK „STARE ŁAZIENKI”

ADRES: AL. GRABOWA 4, 24-100 NAŁĘCZÓW

INWESTOR: ZAKŁAD LECZNICZY „UZDROWISKO NAŁĘCZÓW” S.A.
AL. ST. MAŁACHOWSKIEGO 5, 24-140 NAŁĘCZÓW

Kategoria obiektu budowlanego: XI

SPECJALNOŚĆ:	PROJEKTANT:	DATA
ARANŻACJA WNĘTRZ:	Mgr Dorota Świć - Kęćik 	lipiec 2018r
ARANŻACJA WNĘTRZ:	Mgr Halina Kuśmierz 	Lipiec 2018r

Lublin, lipiec 2018r

ZAWARTOŚĆ OPRACOWANIA

I. PROJEKT ARANŻACJI WNĘTRZ

- **Strona tytułowa.**
- **Zawartość opracowania.**
- **Opis.**

- **Wizualizacje.**

- **Rysunki:**

1/1. Parter. Rzut. Komunikacja - hol i salon. aranżacja. Opcjonalne rozwiązanie.	1:50
1/2 . Parter. Parter komunikacja - holl 1.27 - Widoki ścian .	1:50
1/3. Lada recepcyjna w holu 1.27.	1:50

OPIS
ALTERNATYWNEGO ROZWIĄZANIA HOLU Z ŁADĄ RECEPCYJNĄ
PRZEBUDOWYWANEGO BUDYNKU „STARE ŁAZIENKI” NA BAZĘ
HOTELOWĄ DLA POTRZEB LECZNICTWA UZDROWISKOWEGO

● **Wiatrołap 1,26. Powierzchnia 3,38m².**

Ze względu na zbyt małe wymagane przepisami wymiary wiatrołap zostanie poddany rozbiórce.

- Planowane jest wykonanie nowego wiatrołapu.
W celu rozjaśnienia i doświetlenia przedsionka zaplanowano wiatrołap przeszklony.
Minimalna głębokość od ściany wejściowej do szyby drzwi 150cm.
- Wiatrołap wykonany zostanie na 2 słupach o wymiarach ~15 x 30cm, w górnej części zostaną wykonane belki łączące konstrukcję (wg projektu konstrukcji).
- Do belek poziomych i do posadzki zamocowane zostaną tafle szkła przeziernego, bezpiecznego (klejonego z warstwą folii ochronnej pośrodku – hartowane lub inne rozwiązanie wg producenta zapewniające bezpieczeństwo).
 - Drzwi wahadłowe szklane 2 x 60 x 200cm.
 - Nadświetle nad drzwiami wejściowymi o wymiarach 180 x 56m.
 - Ścianki boczne przy drzwiach 30 x 200cm.
 - Ścianki boczne wiatrołapu o wymiarach 145 x 256cm.Na drzwiach i na ściankach bocznych zostaną naklejone pasy folii białej do podświetleń i ewentualnie napis (w celu zabezpieczenia przed przypadkowym zderzeniem z szybą).
- Sufit podwieszony wiatrołapu gipsowo kartonowy.
- Oświetlenie – Mystic Ecoeye 25W, Ip44, 4000K, Ø 244mm x 94,5 mm , Montażowy: Ø 205mm, kolor biały – 1 sztuka.
- Fragmenty posadzek w wiatrołapie zostaną zdemontowane.
Ubytki w posadzce przy wiatrołapie, w drzwiach do salonu i ewentualnie przy drzwiach prowadzących do korytarzy uzupełnione częściowo marmurem w kolorystyce beżowej, np. Crema Marfil, częściowo w przedsionku posadzka zostanie wypełniona zagłębioną w posadzce wycieraczką metalową z wkładem rypsowym i wkładem ze szczotki o wymiarach ~178 x 145cm. Uzupełnić cokoły w kolorystyce istniejących cokołów, np. Emperador Dark – brązowym lub z odzyskanych materiałów.

● **Komunikacja – Holl . Powierzchnia 39,81m².**

- Zamurowane zostanie okienko podawcze szatni o wymiarach 145 x 83cm. Ścianę należy wyrównać (wg projektu architektury) i przygotować pod wykonanie malatury na ścianie.
- Malowanie:
 - Ściany i sufit pomalowane farbą silikatową otwartą dyfuzyjnie w pierwszej klasie szorowalności na mokro wg normy PN/EN 13300 np. StoColor Sil Premium. wg wzornika STO w kolorze 16000 – kremowym.
 - Listwy gipsowe, nowo naklejane listwy Orac pomalowane farbą w pierwszej klasie

szorowalności na mokro wg normy PN/EN 13300 - np. Sto Color Opticryl Satinmatt w kolorze białym.

- Nowo wymurowane ściany wiatrołapu oraz otwory drzwiowe prowadzące do pokoi w grubości ściany pomalowane w kolorze białym.
- Wymienione zostaną drzwi :
 - Drzwi prowadzące do korytarzy na drzwi dwuskrzydłowe, wahadłowe o skrzydłach 62 + 62 /240cm, lakierowane w kolorze białym z płycinami, jak najbardziej zbliżone do oryginalnych drzwi. Ościeżnica stała. Pochwyty wąski, długi, chrom satyna. Wg rysunku architektury. 2 sztuki
 - Drzwi do salonu na drzwi otwierane dwuskrzydłowe o skrzydłach 69 + 69/240cm, przeszklone szkłem przeziernym w ramie drewnianej lakierowanej w kolorze białym. Ościeżnica stała. Klamka lub pochwyt długi wąski lub do ustalenia , chrom satyna. Ilość – 1 sztuka.
- Wymienione zostaną okna (wg projektu architektury) i parapet – 2 sztuki.
Nowy parapet z konglomeratu lub kwarcytu w kolorze białym, np. Polare. 3Cm grubości.
- Gzymsy i listwy:
 - Nad drzwiami wejściowymi z holu do korytarzy o szerokości otworu ~152cm zamocowane zostaną panele z listwami dekoracyjnymi, tworzącymi koronę.
Wysokość z panelem 17cm.
Panele wykonane przyklejonej płyty g – k o wymiarze ~152 x 17cm, grubości 0,65cm lub 1,2cm (lub inne rozwiązanie gzymsu do uzgodnienia).
Panel wykończony u góry gzymsem dekoracyjnym (naklejonym na g – k), np. Orac CX112 o wymiarach – długość 200cm, szerokość – 3,8cm, wysokość 5 ,4cm.
Panel wykończony w dolnej części listwą P8030 o wymiarach 4,1 x 1,7cm.
Narożniki gzymsu i listwy należy przyciąć pod kątem 45 stopni i zamknąć doklejonym fragmentem gzymsu. Brzegi płyty g – k należy starannie wykończyć. Górna krawędź gzymsu po przyklejeniu go ma się kończyć na równi z gzymsem nad drzwiami do salonu. Przy wykonywaniu gzymsu należy wziąć pod uwagę bliskość otworu drzwiowego do ściany.
 - Opcjonalnie wymieniona zostanie listwa przy lustrze na nową klejoną do ściany, np. Orac P8050(wymiar listwy 12 x 3 x 200cm). Wymiar ramy o wymiarach istniejących ram 120 x 215cm. Wewnątrz na ścianę przyklejone lustro z fazą po obwodzie. II opcja – powieszenie luster w ramach białych, nawiązujących stylistycznie do listwy Orac P8050, o szerokości ram ok. 12 – 15cm – 2 sztuki.
 - Na ścianie po prawej stronie od wejścia zostaną przyklejone listwy dekoracyjne, np. Orac P8030 o wymiarach 4,1 x 1,7cm, tworzące ramy, wkomponowujące istniejący obraz. Wymiary ram:
 - 84,5 x 75cm – 2 sztuki – dolna,
 - 156 x 75cm – 1 sztuka – dolna,
 - 84,5 x 142cm – 2 sztuki – górne.
 - Na ścianę po prawej stronie od wejścia zostanie przetransportowane zdjęcie, ewentualnie w razie problemów naklejona zostanie fototapeta z materiału trudnopalnego, zmywalnego (technika do uzgodnienia) ujęcie „Starych Łazienek” z zewnątrz. Zdjęcie postarzane, w sepii. Wymiary zdjęcia 441,6 x 165cm.
- Oświetlenie :

- Ż. Oświetlenie górne w holu – żyrandol 12 – płomienny , np. Massiero Noblesse 12 , kolor srebrny – Bianco Lucido/ Argento, 12 x E14 x 40W max, średnica 115, h = 72cm - 1 sztuka.
- K. Kinkiety na ścianie po lewej stronie od wejścia, na ścianie naprzeciw wejścia nad lustrami – 5 sztuk i ewentualnie dodatkowy kinkiet na ścianie naprzeciw wejścia nad drzwiami. Razem 6 sztuk.
Mocowanie na wysokości ~278cm.
Kinkiety gipsowe, półokrągłe, szerokość ok. 40cm, świecące góra – dół, np. Cleoni Omega o wymiarach 36,8 x 16 x 10cm lub metalowe, np. Cleoni Aba o wymiarach 40 x 9cm.
- J. kinkiety na ścianie po prawej stronie od wejścia na wysokości ~200cm od posadzki, Kinkiet dwupłomienny, z rodziny żyrandoli, np. Massiero Noblesse A2 , kolor srebrny - Bianco Lucido/ Argento, 2 x E14 x 40W max, H 40 cm, L 46 cm , SP 18 cm – 2 sztuki.
- Nad drzwiami prowadzącymi na korytarze zamocowane zostaną napisy „POKOJE”, rozmiary napisu ~90,5 x 15cm, czcionka News701 BT – 2 sztuki. Kolor biały.
- Nad zdjęciem na ścianie tylnej recepcji zamocowany zostanie napis „RECEPCJA” rozmiar napisu 118 x 15cm, czcionka News701 BT – 1 sztuka. Kolor biały.
- Wyposażenie:
 - Podstawa pod popiersia o wymiarach 42 x 42, podstawa 6cm grubości, blat 6cm grubości, noga węższa, wymiar do ustalenia, wysokość 116cm, marmurowa, marmur Emperador Dark o tych samych wymiarach – 2 sztuki.
 - Fotel, np. Paged B – Fum 2 o wymiarach 71,5 x 67 x 81cm wysokości, tapicerka z atestami trudno palności w kolorze brązowo – szarym np. Carrabu 57, nóżki w kolorze dopasowanym do płyty wg wzornika Swiss Krono w kolorze Dąb Santana D3163WG.. Ilość – 4 sztuki.
 - Stolik okrągły na podstawie z drewnianą kolumną np. Pionier Meble ST-P-09D-INOX , podstawa: ø 40,5 cm, wysokość podstawy 60cm + blat okrągły średnicy 60cm w kolorze wg wzornika Swiss Krono Dąb Santana D3163WG lub blat fornirowany do uzgodnienia Ilość – 2 sztuki.
 - Donice z zielenią naturalną – 3sztuki.
Donice ok. 70 – 75cm wysokości, wymiary podstawy 34 x 34cm wysokości, białe kwadratowe, np. Polnix Fiberglass 95.003.
 - Fotel ergonomiczny przy ladzie z kólkami do podłóg twardych, np. Profim Light Up, tapicerka Evo EV – 2 – 1 sztuka.
 - Lada recepcyjna o wymiarach ~281,6 x 235,4+ 2/3cm z drzwiczkami szerokości 90cm.
Lada z blatem roboczym na wysokości 75cm oraz z dwoma nadstawkami z blatami podawczymi na wysokości 106 i 120,6cm.
Lada złożona z 2 elementów (materiałów) – lady recepcyjnej z nadstawką z mdf fornirowanego(trudnopalnego) oraz z panelu marmurowego Crema Marfil lub Breccia Sarda (do uzgodnienia) o wymiarach 138 x 120,6cm z blatem 30cm szerokości.

W skład zabudowy wchodzi:

1. Lada recepcyjna z mdf fornirowanego w kolorze zbliżonym do kolorystyki płyty Swiss Krono Dab Santana D3163WG.

Przed wykonaniem lady należy przedłożyć projektantowi próbki kolorystyczne wybarwienia lady do uzgodnienia.

Lada wysokości 75cm – blat roboczy, 106cm – nadstawka, 118,6cm – nadstawka wyższa

, na którą nałożona zostanie płyta marmurowa. W blacie roboczym na wys. 75cm zamontowane zostaną przelotki na kable – 3 sztuki.

Pod blatem wys. 75cm montowana szafka z drzwiami otwieranymi, zamykanymi na klucz, szerokość 40,8 cm, głębokość 80cm, na cokole 10cm wysokości. Wewnątrz 1 półka. Zawiasy z samodomykiem. Pomiędzy blatem roboczym a nadstawką wyższą zamontowana zostanie szafka zamykana na klucze lub sejf na klucze.

W spodzie blatu nadstawki (na wys. 106 i 118,6cm) we frezie zamontowana zostanie listwa led w profilu aluminiowym dla dodatkowego oświetlenia stanowiska pracy. Wyłącznik należy zamontować przy oświetleniu.

2. Panel o wymiarach 138 x 120,6cm z marmuru. Materiał panelu – marmur w kolorze beżowym, np. Crema Marfil, ewentualnie Breccia Sarda (do uzgodnienia). Wymiary płyt marmurowych:

- płyta marmurowa pionowa mocowana z przodu, 2 lub 3cm grubości (do uzgodnienia z wykonawcą) o wymiarach 138 x 120,6(h)cm
 - płyta pionowa boczna montowana w pionie z boku 28 x 12,6(h) x 2cm
 - płyta marmurowa 2cm mocowana do płyty wiórowej w poziomie 138 x 28 x 2cm
 - Do panelu marmurowego przymocowany z przodu napis „STARE ŁAZIENKI” o wymiarze 100 x 41cm, czcionka np. News701 BT., kolor RAL 8025 - brązowy. Litery przestrzenne, grubości ok. 2cm.
3. Drzwi wejściowe za ladę na równi z blatem na wysokości 106cm, wymiary 90 x 96cm otwierane do środka
- 4. Ściana tylna pod zdjęciem pomiędzy szafkami a drzwiczkami lady zabezpieczona zostanie panelem formowanym o wysokości szafek – ok. 106cm (w razie gdyby istniała tym miejscu listwa przypodłogowa, skucie listwy lub mocowanie panelu tuż nad listwą, wysokość do górnej krawędzi listwy zachować 106cm od posadzki). Długość 281,6cm, grubość panelu 1,8cm.
5. Na ścianie tylnej zamontowane szafki z drzwiczkami, zamykane na klucz:
- 100 x 42 x 106cm z cokołem 10cm wysokości na równi z drzwiczkami, wewnątrz 1 lub 2 półki do ustalenia
 - 50 x 42 x 106cm z cokołem 10cm wysokości na równi z drzwiczkami, wewnątrz 1 lub 2 półki do ustalenia
 - blenda boczna – do 10cm szerokości; blat nad blendą do ściany.

Uwaga ! Rozwiązanie alternatywne z ladą należy przed wykonaniem uzgodnić z rzeczoznawcą do spraw przeciwpożarowych.

Uwaga!

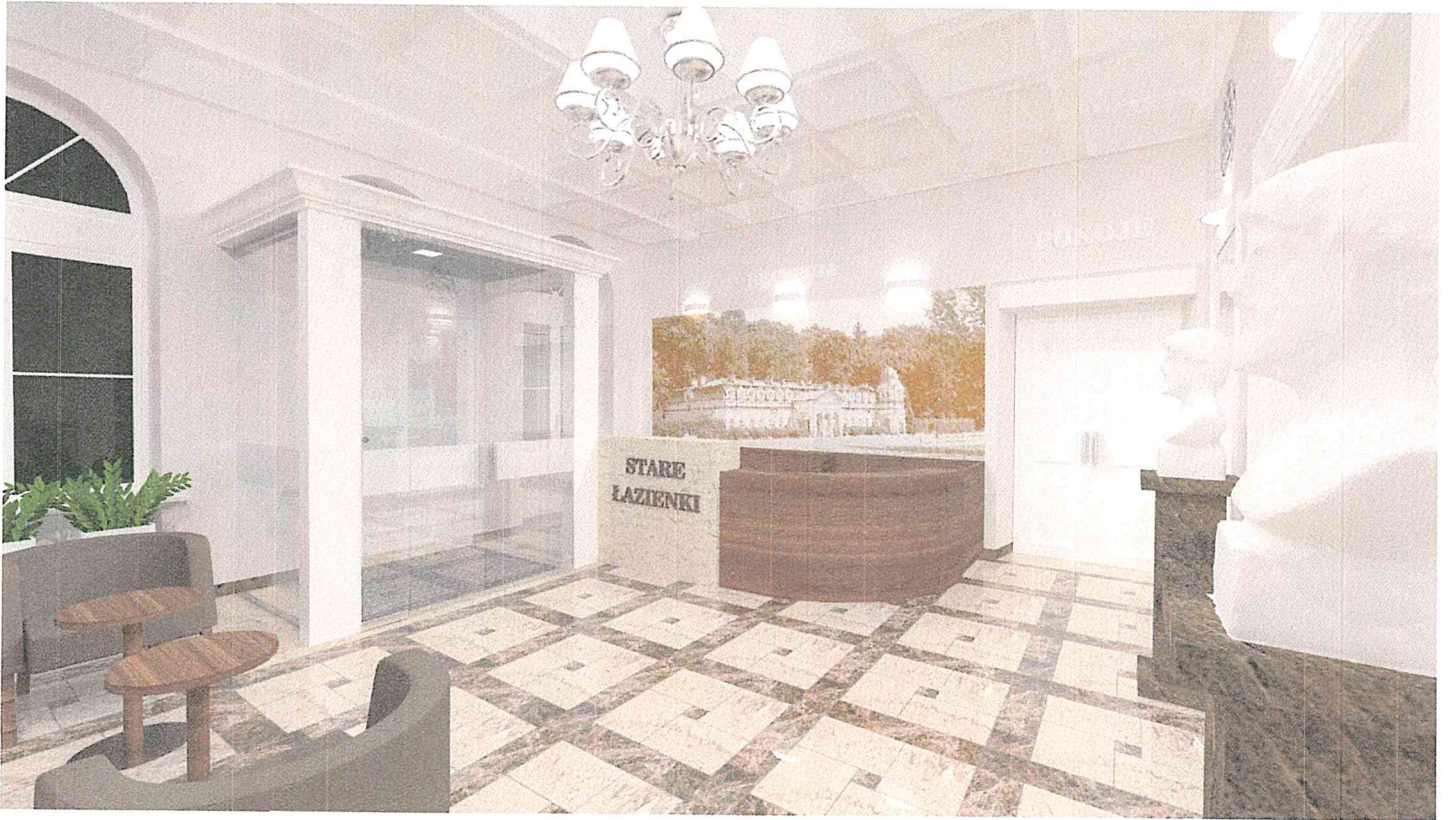
Wszystkie materiały użyte na obiekcie powinny posiadać atesty zgodne z przepisami przeciwpożarowymi.

Do wykończenia wewnątrz nie należy stosować łatwo zapalnych materiałów i wyrobów, których produkty rozkładu termicznego są bardzo toksyczne lub intensywnie dymiące.

Przed przystąpieniem do realizacji wszystkie wymiary należy sprawdzić na budowie. W razie wątpliwości lub niejasności należy konsultować się z projektantem.

**Opracowała:
Dorota Świć - Kęcik**

„Stare Łazienki” Wiatrołap, komunikacja.



„Stare Łazienki” Wiatrołap, komunikacja.

